



PURE FIX INTERIOR HIGH GRIP

TEKNINEN TUOTELEHTI

Version: 2020-02-24

TUOTEKUVAUS

Liutinvapaa, akryyli-/vesipohjainen asennusliima, jossa on erittäin hyvä alkutartunta ja lopullinen lujuus. Lopullinen lujuus syntyy jo vuorokauden kuluttua. Liima on helppo levittää valumatta patruunapuristimella. Liima on ominaisuuksiltaan täyttävä, ja se tasoittaa alustan epätasaisuuksia. Muodostaa kovan ja kestävä liimasauman liimattaessa pintoja, joista ainakin toinen on imukykyinen. Sopii liimaamiseen sisätiloissa tai olosuhteissa, joissa liitos on suojattu kosteudelta ja sateelta. Liimajäämät voi pestä pois vedellä.

KÄTTÖALUE

Pure Fix High Gripiä käytetään useimpien materiaalityyppien liimaamiseen iinni kuivaan alustaan. Käytetään enimmäkseen sisätiloissa tai muissa tiloissa, joissa ei ole suurta kosteutta. Liima sopii käytettäväksi kohteisiin, joissa tarvitaan lyhyttä kuivumisaikaa. Tarttuu käytännössä kaikkiin käytössä oleviin rakennusmateriaaleihin, esimerkiksi puuhun, metalleihin (maalattuihin ja käsittelemättömiin), betoniin, keraamisiin materiaaleihin, PVC:hen, lasiin, kiveen, solumuoviin ja muoviin (ei PE /PP/PFTE). Vähintään yhden pinnoista pitää olla imukykyinen tai huokoinen.

TYÖOHJE

Pintojen on oltava puhtaita, kuivia ja rasvattomia. Leikkaa patruunan suutin oikean kokoiseksi. Levitä yhdelle pinnalle patruunapuristimella. Levitä liimapalkoja noin 50–100 mm:n välein. Purista 10 sekuntia noin 2–3 mm paksuksi kerrokseksi. Liima kovettuminen alkaa muutaman minuutin kuluttua. Liimattu kohde on kiinnitettävä kovettumisen ajaksi (n. 24 tuntia). Liiman kovettuminen lopulliseen lujuuteen kestää noin vuorokauden. Kovettumattoman liiman voi pestä pois vedellä. Kovettunut liima poistetaan mekaanisesti. Liimasauman lujuus ei koskaan ole suurempi kuin pohjamateriaalin kantavuus. Tee kumista ja muovista aina ensin koeliimaus. Liima ei tartu rasvaisiin muoveihin (PP/PE/PTFE).

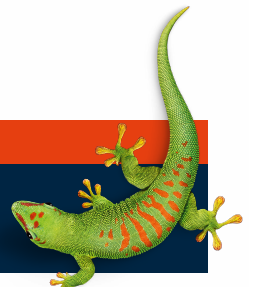
TYÖSUOJELU

Tuotteen sisältöä ei ole luokiteltu nykyisen lainsäädännön mukaan terveydelle vaaralliseksi tai herkästi syttyväksi. Katso lisätietoja käyttöturvallisuustiedotteesta.

OTA YHTEYTTÄ

PUH 010 8438800

info.fi@bostik.com



TEKNISIÄ TIETOJA

Ominaisuudet ennen levittämistä	
Ulkonäkö	Joustava massa
Säilyvyys	Säilytettävä kuivassa ja viileässä.
Tiheys	1.60 g/cm ³
Ominaisuudet levittämisen jälkeen	
Työlämpötila	5-40 °C/Tuote 15-40 °C
Kovettumisjärjestelmä	Kovettuu kuivuessa
Väri	Valkoinen
Riittoisuus	Liimapalko 5 mm, 15 lpm/l
Herkästi syttyvää	Ei
Levitys	Käsiruisku

OTA YHTEYTTÄ

PUH 010 8438800

info.fi@bostik.com

