



PURE FIX SUPER POWER

TEKNINEN TUOTELEHTI

Version: 2020-02-24

TUOTEKUVAUS

Pure Fix Super Power on liuotinaineeton, hyvän asennustarttuvuuden ja loppulujuuden omaava asennusliima. Se tarttuu hyvin useimpiin materiaaleihin ja soveltuu käytettäväksi sekä sisällä että ulkona. Liima korvaa useissa tapauksissa ruuvi- ja naulakiinnityksen, kestää jäätymistä ja liimasauma voidaan maalata. Se kestää kosteutta ja ulkoilmaa. Liiman haju on vähäinen.

KÄTTÖALUE

Pure Fix Super Power voidaan käyttää kohteissa, joissa halutaan välitöntä asennustarttuvuutta. Asennusliima soveltuu käytettäväksi kylpyhuonevarusteiden, kattolistojen, sisustuselementtien, rakennuslevyjen, peilien jne. liimaukseen. Pure Fix Super Power muodostaa kovan, mutta elastisen liimasauman. Asennusliima tarttuu hyvin useimpiin materiaaleihin, mutta ei PE:iin, PP:iin eikä tefloniin.

TYÖOHJE

Pure Fix Super Power levitetään käsipuristimella +5–35 °C:n lämpötilassa. On tärkeää, että liima säilytetään huonelämpötilassa ennen käyttöä, muuten koostumus voi olla liian paksu. Liiman levittämisen jälkeen asennus pitää suorittaa 10 min kuluessa (20 °C ja suhteellinen kosteus 50 %). Liima levitetään nauhoina, ei paakkuina. Parhaan tuloksen saavuttamiseksi materiaalin välissä tulee olla vähintään 2–3 mm liimaa. Levityksen jälkeen useimmissa tapauksissa ei tarvita muuta kiinnitystä.

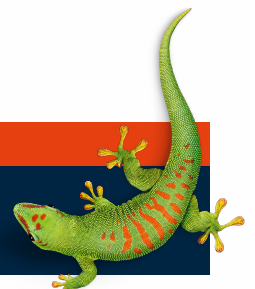
TYÖSUOJELU

Tuote ei voimassa olevien lakien ja asetusten mukaan ole terveydelle eikä ympäristölle vaarallista. Lisätietoja käyttöturvallisuustiedotteesta.

OTA YHTEYTTÄ

PUH 010 8438800

info.fi@bostik.com



TEKNISIÄ TIETOJA

Ominaisuudet ennen levitystä	
Materiaalityyppi	Silyylimuunneltu polymeeri (SMP)
Kovettuminen	Kovettuu ilman kosteuden vaikutuksesta
Tiheys	noin 1,5 kg/l
Työskentelylämpötila	+5–40 °C
Väri	Off-White
Puhdistus	Kovettumaton liima poistetaan sprillä kostutetulla puhtaalla rievulla
Säilytys	Säilytetään kuivassa, +5–25 °C:n lämpötilassa
Menekki	Ø 5 mm liimaraita noin 50 lpm/l
Helposti syttyvä	Ei
Ominaisuudet levityksen jälkeen	
Kovettuminen (20 °C / suhteellinen kosteus 50 %)	15 minuuttia
Kovettumisaika (20 °C / suhteellinen kosteus 50 %)	noin 3 mm 1 vuorokaudessa
Kovuus Shore A (DIN 53505)	noin 55
Pitkäkestoinen lujuus	Noin 30 tn/m ²
UV-säteilyn- ja säänkesto	Erinomainen
Lämmönkesto	- 40 - +90 °C
Kosteuden kesto	Kuivalla liimasaumalla erittäin hyvä
Kemikaalien kesto	Kestää hyvin laimennettuja happoja ja lipeää
Maalattavuus	Voidaan maalata dispersio-maaleilla. Maalattaessa alkydi- tai liuotinainepohjaisilla maaleilla kuivuminen saattaa häiriintyä ja pitkittyä. Suositellaan koemaalausta.

OTA YHTEYTTÄ

PUH 010 8438800

info.fi@bostik.com

