



# SILICONE WETROOM

## TEKNINEN TUOTELEHTI

Version: 2019-06-28

### TUOTEKUVAUS

Homeenestokäsittely 1-komponenttinen etikkahappopohjainen silikonisaumamassa. Nopeasti kovettuva, elastinen ja erittäin hyvin vanhenemista kestävä. Tuote on homeenestokäsittely. Katso tekniset tiedot Täyttää ISO 11600 -mukaiset vaatimukset

### KÄTTÖALUE

Tiivistykseen ja saumaukseen märkätiloissa, kuten suihkuissa, kylpyhuoneissa sekä keittiössä ja muissa tiloissa, joiden saumoissa on homehtumisriski. Tuote tarttuu erityisen hyvin kaakeliin, posliiniin, lasiin, emaliin ja lasitettuihin pintoihin, ruostumattomaan teräksen, eloksoituun alumiiniin, polyesteriin, akryyliin ym.

### TYÖOHJE

Saumapintojen esikäsitteily Kaikkien levittämiseen käytettävien välineiden ja työkalujen on oltava ehdottoman kuivia ja puhtaita. Kosteus ja vesi nopeuttaa kuivumista ja voi ääritapauksissa tehdä levittämisestä mahdotonta. Samoin käytön jälkeen kaikki välineet ja työkalut on puhdistettava, koska kovettunut massa voidaan poistaa ainoastaan mekaanisesti. Puhdistukseen suosittelemme esim. ksyleeniä tai lakkabensiiniä. Kaikessa saumaustyössä pintojen on oltava kuivia, öljyttömiä ja pölyttömiä eikä niissä saa olla vieraita partikkeleita. Metall- ja lasipinnat on aina puhdistettava rasvasta öljyttömällä liuotainaineella. Praimerointi Seuraaviin materiaaleihin ei saa käyttää praimeria: lasi, posliini, laseeraukset, emaloidut pinnat ja eloksoitu alumiini. Pohjamateriaali Sauma on aina tehtävä siten, että sauma tarttuu ainoastaan vastakkaisiin puoliin, muttei sauman pohjaan. Sopiva pohjanauha on Bostik-pohjanauha. Jos sauma on liian matala pohjanauhalle, voidaan käyttää polyeteeniteippiä. Saumamassan levitys Paras tarttuvuus saadaan, kun sauma täytetään hyvin massapuristimella ja sauman pinta painetaan tasaiseksi siten, että materiaali on täysin kontaktissa saumapintojen kanssa. Sauman jälkikäsitteily. Tiivistysaineen levittämisen jälkeen pintakäsitellään sileäksi mietoon saippualluokseen kostutetulla saumapuikolla tai vastaavalla. Huolehdi, ettei vesi saumapuikosta pääse massan ja sauman reunan väliin. Pinnan kostuttaminen nopeuttaa kovettumista ja vähentää siten saumapinnan likaantumiseriskiä. HUOM! Pinnan silottaminen ja reunateippien poistaminen on tehtävä välittömästi levityksen jälkeen, koska Bostik Silicone Wetroom kuivuu nopeasti pintakuivaksi. Sauman mitoitus On erityisen tärkeää, että sauman leveys huomioidaan jo rakennusvaiheessa sekä sauman liikkeen osalta että tiivistysaineen sallitun enimmäisliikkuvuuden osalta. Yleispätevä sääntö sauman mitoituksen määrittämiseksi on, että sauman leveyden suhteessa syvyyteen on oltava 2/1. Sauman syvyys ei saa olla alle 4 mm.

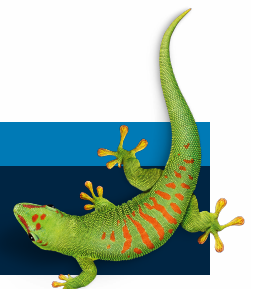
### TYÖSUOJELU

Kovettumatosta massasta tulee etikkahappopäästöjä, joten varovaisuutta on noudatettava. Huolehdi hyvästä ilmanvaihdesta, jottei etikkahappo ärsyttäisi silmiä. Huolehdi etteivät lapset pääse koskemaan kovettumattomaan saumaan tai massaan! Kovettunut massa on myrkytön ja täysin etikkahapoton. Silicone Wetroom sisältää sienimyrkkyjä. Lisätietoja saat käyttöturvallisuustiedotteesta.

**OTA YHTEYTTÄ**

**PUH 010 8438800**

**info.fi@bostik.com**



## TEKNISIÄ TIETOJA

Ominaisuudet ennen levitystä	
Materiaalityyppi	Silikonikumi
Koostumus	Pehmeä ja tiksotrooppinen massa
Kovettumisjärjestelmä	Asetoksi
Tiheys	n. 1,01 g/cm <sup>3</sup>
Työlämpötila	+5 – +40 °C - ei jäätyville pinnoille
Palovaarallisuus	Ei
Ominaisuudet levityksen jälkeen	
Kosketuskuiva	n. 36 minuuttia Työstöaika 5 – 8 minuuttia
Kovettuminen	1-2 mm päivässä riippuen ilmankosteudesta ja lämpötilasta
Kovuus	n. 18° Shore A
Elastisuuskerroin	n. 0,4 N/mm <sup>2</sup> 100-prosenttissä murtovenymässä
Lämmönkestävyys:	-50 °C – +150 °C, lyhytaikaisesti jopa +200°C
Vanhenemisen kestävyys	UV-valoa, otsonia ja ilmasto-vaikutuksia vastaan erittäin hyvä
Kemikaalien kestävyys:	Erittäin hyvä useimpia kemikaaleja vastaan. Kysy tarvittaessa neuvoa Bostikilta. Täyttää hometestinormit ISO-846/1978 metodien A ja B mukaisesti.
Päällemaalattavuus:	Ei

**OTA YHTEYTTÄ**

**PUH 010 8438800**

**info.fi@bostik.com**

