



WOOD H910 SILENTSTIK

COLLE HYBRIDE ACOUSTIQUE HAUTES PERFORMANCES
TOUS TYPES DE PARQUETS – SYSTEME BREVETE

FICHE TECHNIQUE 28/08/2023

AVANTAGES

- Parquets massifs vernis usine ou bruts jusqu'à 150mm de large, toutes épaisseurs (rainure languette deux faces) *
- Sans isocyanate
- Performances acoustiques élevées : bruits d'impacts, sonorités et bruits aériens
- Performances mécaniques optimales avec prise rapide
- Pose sans temps de gommage
- Ne contient pas d'eau : aucun risque de déformation des bois
- Convient sur sol chauffant, plancher rayonnant électrique et réversible*

*sous réserve de validation par le fabricant du parquet.

Rapports d'essais de l'Institut Technologique
FCBA n° 07/CTBA IBC/PHY/149/1/D.
Isolation acoustique au bruit d'impact delta Lw = 19dB
FCBA IBC.342.371 CM/FD N 2009.080/155.
Mesure de résistance thermique : 0.08 m².K/ W.

DESCRIPTION

Colle hybride acoustique spatulable hautes performances pour la pose de tous types de parquets contrecollés et massifs. Système breveté

DESTINATION

Pour tous types de parquets* :

- Toutes essences : inclus bois exotiques (bouleau, hêtre : nous consulter).
- Parquets bruts ou massifs, rainure languette deux faces, jusqu'à 150mm de large, sans être inférieur à 90mm, uniquement en pose à l'anglaise ou coupe de pierre
- Parquets contre collés tout format, largeur supérieure ou égale à 90mm
- Parquets densifiés
- Revêtement bambou

*pour les assemblages click nous consulter

SUPPORTS ADMISSIBLES

- Bétons surfacés à parement soigné
- Chapes base ciment (incorporées ou rapportées)
- Chapes anhydrite
- Anciens carrelages, convenablement préparés
- Panneaux CTBS-CTBH, CTBX et OSB3



CARACTERISTIQUES TECHNIQUES

Couleur	Crème
Densité (NF : T76.300)	≈ 1,20 ±0,05
Temps ouvert	Environ 40 min
Temps de blocage	Environ 2 heures
Ouverture à la marche	24 heures
Prise définitive	24 à 48 heures
Ouverture définitive au trafic	Habitat: ≈ 24 H Grand Trafic: ≈ 48 H
Ponçage et vernissage	après 48h
Température d'utilisation	+ 10°C à + 30°C

* Le temps de séchage est fonction de la température, de l'humidité ambiante et de la porosité des supports.

MISE EN OEUVRE

IMPORTANT

Conformément aux recommandations du DTU 51.2 :

- Respecter les conditions de stockage des parquets définies par le fabricant.
- Stocker la colle dans un local tempéré.
- Vérifier que l'humidité ambiante n'excède pas 65% pendant la pose.
- La pose sur sol chauffant nécessite l'arrêt complet du système 48 heures avant le début des travaux. Prévoir un chauffage d'appoint pendant la durée des travaux. La remise en chauffe progressive n'interviendra que 7 jours après la fin des travaux.
- Vérifier que la planéité des supports est de 5mm sous la règle de 2m et 1mm sous la règle de 20cm.
- Pour les chapes fluides la planéité devra être de 3mm sous la règle de 2m.

PREPARATION DES SUPPORTS

Vérifier l'humidité avec une bombe à carbure. Elle doit être inférieure à 3% à 4cm de profondeur pour les supports ciment et, 0,5% pour les chapes sulfate de calcium.

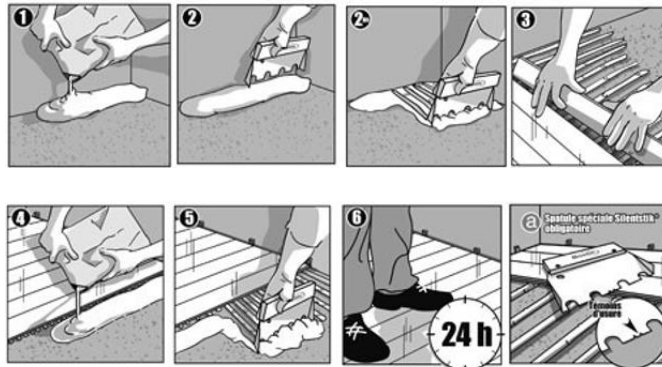
- Sur les supports ciment et supports carrelés, qui ne présentent pas le taux requis ainsi que pour les dallages béton sur terre-plein et dallage porté, les planchers béton sur vide sanitaire, mettre en œuvre une de nos barrières anti remontée d'humidité HYTEC E336 XTREM (Avis Technique n°12/15-1705v1) ou HYTEC E736 TURBO (ATEX n°3121-V1) associées à une finition sablée ou avec GRIP A936 XPRESS
- Ils doivent être propres, secs, sains, solides, résistants et exempt de produits gras.
- Si le support ne présente pas une planéité de 3mm sous la règle des 2m, appliquer un ragréage Bostik certifié QB

APPLICATION DE LA COLLE

- Appliquer la colle avec une spatule crantée spécifique BOSTIK WOOD H910 SILENTSTIK®
- Appliquer la colle sur le support en simple encollage à raison de 1,6 à 2 kg/m²** . Les sillons de colle seront réalisés de manière continue, perpendiculairement aux lames de parquet. Pour assurer un transfert optimal de la colle sur l'envers de la lame de parquet, battre la lame de parquet dans un délai inférieur à 40 mn après l'encollage du support. Pas de temps de gommage

** La consommation est fonction de l'état de surface du support. Bien veiller à la planéité du support, le système WOOD H910 SILENTSTIK® ne compense pas les défauts de planéité

- L'utilisation de la spatule spéciale WOOD H910 SILENTSTIK® est obligatoire. Prendre appui sur les nervures de renforcement pour conformer les sillons de colle
- Couper un angle de la poche aluminisée et verser la colle WOOD H910 SILENTSTIK® le long de la ligne de démarrage des travaux de pose du parquet
- Lorsque les dents centrales ne sont plus visibles il convient de changer de spatule



CONSOMMATION

1,6 à 2 kg/m² appliquée uniquement avec la spatule spéciale BOSTIK WOOD H910 SILENTSTIK®
(1 spatule pour environ 100 m²)

DISCLAIMER

Bostik propose cette fiche technique ("FT") à des fins descriptives et informatives uniquement. Elle ne constitue ni une garantie, ni un contrat, ni un substitut à l'avis d'un expert ou d'un professionnel. Veuillez également consulter la fiche de données de sécurité du produit local pour les considérations relatives à la santé et à la sécurité. La fiche de données de sécurité est disponible sur : <https://bostikdsd.thewerco.com/>.

Les déclarations, informations techniques, données et recommandations contenues dans cette FDS sont fournies " EN L'ÉTAT " et ne sont pas garanties de quelque manière que ce soit. Elles représentent des résultats typiques pour les produits et sont basées uniquement sur les recherches de Bostik. Les conditions et les méthodes d'utilisation des produits étant hors de notre contrôle, Bostik décline expressément toute responsabilité et tout dommage de quelque nature que ce soit pouvant résulter de l'utilisation des produits, de leurs résultats ou de la confiance accordée aux informations contenues dans ce document.

Bostik SA
420 rue d'Estienne d'Orves,
92700 Colombes, France
Phone: +33 149 007 502
www.bostik.com

SERVICE TECHNIQUE BOSTIK

Conseils +33 (0)164 42 13 36



CONSERVATION

12 mois en emballage d'origine non-ouvert, conservé entre +10°C et +30°C.

Bien refermer les sachets après utilisation

NETTOYAGE

Produit frais → lingettes nettoyantes ou white spirit.

Produit sec → par grattage.

CONDITIONNEMENT

Code	Gencod	Format	Palette
30618143	3549210030928	15 kg	24
30508012	3549210005391	Spatule	1



Les préconisations de mise en œuvre sont définies par rapport à des standards moyens d'utilisation. Elles sont à respecter impérativement mais ne dispensent pas d'essais préalables, notamment en cas de première utilisation et/ou de contraintes particulières du support, du chantier ou du milieu. Consulter nos fiches de données de sécurité pour les précautions d'emploi.

DISCLAIMER

Bostik propose cette fiche technique ("FT") à des fins descriptives et informatives uniquement. Elle ne constitue ni une garantie, ni un contrat, ni un substitut à l'avis d'un expert ou d'un professionnel. Veuillez également consulter la fiche de données de sécurité du produit local pour les considérations relatives à la santé et à la sécurité. La fiche de données de sécurité est disponible sur : <https://bostikdsds.thewerco.com/>.

Les déclarations, informations techniques, données et recommandations contenues dans cette FDS sont fournies " EN L'ÉTAT " et ne sont pas garanties de quelque manière que ce soit. Elles représentent des résultats typiques pour les produits et sont basées uniquement sur les recherches de Bostik. Les conditions et les méthodes d'utilisation des produits étant hors de notre contrôle, Bostik décline expressément toute responsabilité et tout dommage de quelque nature que ce soit pouvant résulter de l'utilisation des produits, de leurs résultats ou de la confiance accordée aux informations contenues dans ce document.

Bostik SA
420 rue d'Estienne d'Orves,
92700 Colombes, France
Phone: +33 149 007 502
www.bostik.com

SERVICE TECHNIQUE BOSTIK

Conseils +33 (0)164 42 13 36

