



# RENO U504 MULTIBOARD

POLYESTERFASERPLATTE ZUR DÄMMUNG UND ENTKOPPLUNG

## TECHNISCHES MERKBLATT

### SMARTE PRODUKTVORTEILE

- zur Schall- und Wärmedämmung
- zur Spannungsentkopplung
- leicht zu verlegen

### ANWENDUNGSBEREICHE

RENO U504 MULTIBOARD ist eine kunstharzgebundene Polyesterfaserplatte zur Trittschall- und Wärmedämmung sowie zur Spannungsentkopplung auf kritischen oder verformungsfähigen Untergründen für alle Arten von Oberbelägen wie Parkett, elastische und textile Beläge, keramische Beläge und Naturstein. Kann auf allen mineralischen Untergründen wie Beton, Calciumsulfat-, Magnesia-(Steinholz)-, Zement- und Gussasphaltestrichen, alten Natursteinbelägen, keramischen Belägen und Trockenestrichelementen verlegt werden. Auch unter planmäßigen als auch nachträglich zu installierenden Fußbodenheizungssystemen als Dämmung und unter nachträglich verlegten Elektrofußbodenheizungen einsetzbar. Für die Verwendung in Neu- und Altbau sowie im Wohn- und Gewerbebau im Innenbereich geeignet.

### VORBEREITUNG DES UNTERGRUNDES

Der Untergrund muss entsprechend den Forderungen der DIN 18365 "Bodenbelagarbeiten" bzw. DIN 18356 „Parkett- und Holzpflasterarbeiten“ und DIN 18352 "keramische Fliesen- und Plattenarbeiten" insbesondere eben, dauertrocken, sauber, rissfrei, zug- und druckfest sein und ist ggf. fachgerecht zur Verlegereife vorzubereiten. Hierfür geeignete Grundierungen und Spachtelmassen aus unserem Sortiment einsetzen. Gussasphaltestriche und andere nicht saugfähige Untergründe grundsätzlich in mindestens 2 mm Schichtdicke überspachteln.

### VERARBEITUNG

RENO U504 MULTIBOARD wird fest mit dem Untergrund verklebt. Die Dämmplatten können im Halbverband mit den SMP-Parkettklebstoffen WOOD H200 ELASTIC, WOOD H180 CLASSIC, WOOD H770 PREMIUM, WOOD H550 ECO PLUS und WOOD H330 ECO unter Zuhilfenahme der Spachtelzahnform B12 geklebt werden. Keramische Fliesen und Platten können mit geeigneten Fliesenklebern, z.B. ARDAFLEX FLEXMÖRTEL, FLOORFLEX XXL und ARDAFLEX TURBO, je nach Größe mit entsprechender



Zahnleiste verlegt werden. Auf z.B. Stahl kann mit WOOD H944 XTREM oder ARDAFLEX MULTI unabhängig von der Fliesengröße mit geeigneten Zahnleisten (4 mm oder 6 mm) geklebt werden. Es ist darauf zu achten, dass an allen aufgehenden Bauteilen ein ausreichender Randabstand eingehalten wird. Zur Vermeidung von Schallbrücken sind die Stöße der Dämmplatten mit Klebeband, z.B. Malerkrepp, gegen das Eindringen von Kleber oder Spachtelmasse zu sichern.

### VERLEGUNG VON KERAMIK-, KUNSTSTEIN- UND NATURSTEINBELÄGEN AUF RENO U504 MULTIBOARD

Keramik-, Kunststein- und Natursteinbeläge können nach Trocknung des Fliesenklebers (ca. nach 3-24 Stunden je nach Produkt) direkt ohne zusätzliche Spachtelung mit entsprechenden Klebemörteln, z.B. ARDAFLEX FLEXMÖRTEL, FLOORFLEX XXL und ARDAFLEX TURBO oder auf z.B. Stahl mit Hybrid-Vielzweckklebstoff WOOD H944 XTREM oder ARDAFLEX MULTI mit entsprechender Zahnung verlegt werden. Fliesen- und/oder Platten kleiner als 200 cm<sup>2</sup> (15 x 15 cm) oder unter 8 mm Stärke dürfen nicht verlegt werden. Der Verlegeuntergrund muss tragfähig (Nutzlast > 1,0 kN / m<sup>2</sup> nach DIN 1055) und ebenflächig entsprechend DIN 18 202 Tabelle 3 Zeile 3 sein.

Bei der Anwendung von RENO U504 MULTIBOARD in Nass- oder Feuchträumen muss vor der Verlegung des Oberbelags (z.B. Keramik) eine Verbundabdichtung (AIV) je nach Wassereinwirkungsklasse (DIN 18534) angeordnet werden. RENO U504 MULTIBOARD ist als Untergrund für die Wassereinwirkungsklassen W0-I, W1-I und W2-I geeignet. Ist W3-I angefordert, nehmen Sie bitte Kontakt mit unserer Anwendungstechnik auf. Die Wassereinwirkungsklassen W0-I und W1-I können z.B. mit ARDATEC FLEXDICHT+ und die Wassereinwirkungsklasse W2-I mit ARDATEC 1K FLEX hergestellt werden.

#### VERLEGUNG VON PARKETT AUF RENO U504 MULTIBOARD

Das Parkett kann nach Trocknung des Parkettklebstoffs (ca. nach 12-24 Stunden, je nach Produkt) bei entsprechender Ebenflächigkeit ohne Spachtelung entsprechend der Parkettart mit den SMP-Klebstoffen WOOD H200 ELASTIC, WOOD H180 CLASSIC, WOOD H770 PREMIUM, WOOD H550 ECO PLUS oder WOOD H330 ECO geklebt werden.

#### VERLEGUNG VON TEXTILEN UND ELASTISCHEN OBERBELÄGEN AUF RENO U504 MULTIBOARD

Vor der Verlegung von textilen oder elastischen Belägen ist RENO U504 MULTIBOARD nach Trocknung des Bodenbelagsklebstoffs in mindestens 2 mm Schichtstärke mit entsprechenden Spachtelmassen wie z.B. SL C710 BEST zu überspachteln. Nach Trocknung der Spachtelschicht können diese Beläge dann mit den dafür entsprechenden Klebstoffen geklebt werden.

#### LAGERUNG

Liegend, kühl und trocken. Originalverpackt ca. 12 Monate lagerfähig.

#### LIEFERFORM

Art.-Nr.: 30633815  
Dämmplatte 60 x 100 cm, 4 mm dick,  
200 Platten pro Palette

#### GEV-EMICODE

EC 1 Plus – sehr emissionsarm

Mit diesen Hinweisen wollen wir Sie aufgrund unserer Versuche und Erfahrungen nach bestem Wissen beraten. Eine Gewährleistung für das Verarbeitungsergebnis im Einzelfall können wir jedoch wegen der Vielzahl der Verwendungsmöglichkeiten und der außerhalb unseres Einflusses liegenden Lagerungs- und Verarbeitungsbedingungen unserer Produkte nicht übernehmen. Eigenversuche durchführen. Leichte Verfärbungen bei Dichtstoffen unter UV-Einstrahlung möglich. Geringe Farbschwankungen zwischen Chargen produktionstechnisch bedingt. Für die absolute Farbtreue wird keine Garantie übernommen. Objektbezogen chargengleiches Material verwenden. Unser technischer und kaufmännischer Beratungsdienst steht Ihnen zur Verfügung.

Mit dem Erscheinen dieses Datenblattes werden alle früheren Ausgaben ungültig.

Ausgabe: 02.26

#### Bostik GmbH

Industriestraße 3-11 · D-33829 Borgholzhausen  
Tel.: +49 (0) 5425 801-0 · Fax: +49 (0) 5425 801-140  
E-Mail: info.germany@bostik.com

[www.bostik.de](http://www.bostik.de)

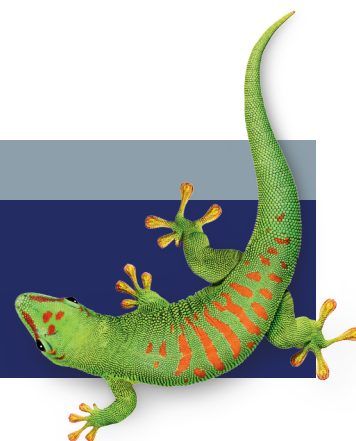
#### TECHNISCHE ANGABEN UND DATEN

Stärke	4 mm
Format	60 x 100 cm
Flächengewicht	ca. 3,8 kg/m <sup>2</sup>
Gewicht/Platte	2,3 kg
Trittschallverbesserung nach DIN ISO 712-2 <sup>2)</sup>	10 dB
Wärmeleitfähigkeit nach DIN 52612	0,11 W/mK
Wärmedurchlaßwiderstand nach DIN 52612	0,04 m <sup>2</sup> W/K
Wärmedurchgangs-Koeffizient (k-Wert) nach DIN 52612	25 W/m <sup>2</sup> K
E-Modul nach DIN 53457	ca. 240 N/mm <sup>2</sup>
Dyn. Steifigkeit nach DIN EN 29052-1	ca. 510 MN/m <sup>3</sup>
Wasserdampfdiffusions-Stromdichte nach DIN 52615	ca. 423 g/m <sup>2</sup> d
Druckfestigkeit nach DIN 53 456	17 N/mm <sup>2</sup>
Brandklasse nach DIN EN 13501-1	E(fl)
Feuchtigkeitsaufnahme bei Wasserlagerung	max. 65 Gew.-%
Biegefestigkeit nach DIN 53453	5 N/mm <sup>2</sup>
Reißfestigkeit nach DIN 53457	6 N/mm <sup>2</sup>
Verkehrslastaufnahme	5 KN/m <sup>2</sup>



#### BOSTIK HOTLINE

Smart help  
+ 49 (0) 5425 801-0



#### Bostik GmbH

Steinabrücklerstraße 48 · A-2752 Wöllersdorf  
Tel.: +43 (0) 26 33 41 39 92 15  
E-Mail: info.austria@bostik.com

[www.bostik.de](http://www.bostik.de)