



SL C310 CLASSIC

NIVELLIERMASSE STANDARD

TECHNISCHES MERKBLATT

SMARTE PRODUKTVORTEILE

- selbstverlaufend

ANWENDBEREICH

SL C310 CLASSIC dient im Innenbereich zum Spachteln und Ausgleichen von Estrichen, Schnellestrichen und Rohbetondecken. Für Schichtdicken von min. 2 bis max. 10 mm geeignet. Zur Untergrundvorbereitung vor Bodenbelagsarbeiten. Bei Gussasphalt- und Trockenestrichen ist die Schichtstärke von 2 bis 3 mm einzuhalten. Bei eventuell benötigten höheren Schichtdicken sind spannungsärmere Produkte auf Calciumsulfatbasis einzusetzen und Rücksprache mit der Anwendungstechnik zu halten.

Nicht auf Holz oder auf Untergründen die Holz enthalten, wie Steinholzestrich, anwenden.

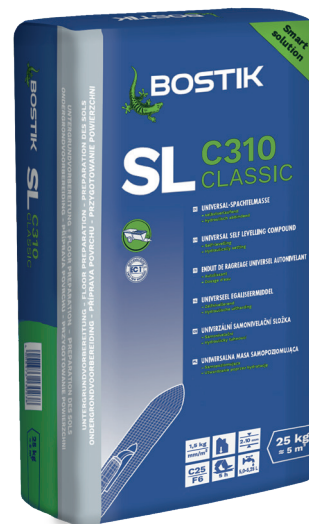
VORBEREITUNG DES UNTERGRUNDES

Der Untergrund muss entsprechend den Forderungen der DIN 18365 "Bodenbelagarbeiten" bzw. DIN 18352 "Fliesen- und Plattenarbeiten" insbesondere dauer trocken, sauber (frei von Schmutz, Öl, Fett, Wachs und anderen Trennmitteln), rissfrei, zug- und druckfest sein. Je nach Untergrund und Untergrundbeschaffenheit sind entsprechend geeignete Grundierungen aus unserem Sortiment einzusetzen.

Beachten Sie dazu die Hinweise der entsprechenden Technischen Merkblätter.

VERARBEITUNG

Vor Spachtelarbeiten ist der Bostik Randdämmstreifen zu allen aufgehenden Bauteilen zu setzen. In einem sauberen Gefäß werden 5,0 - 5,25 Liter kaltes Leitungswasser vorgelegt und das Pulver mit einem geeigneten Rührwerk zu einer homogenen Masse angemischt. Für bestmögliche Arbeitsergebnisse empfiehlt sich eine kurze Reifezeit und nochmaliges Aufrühren der Masse. Anschließend wird SL C310 CLASSIC ausgegossen und kann mit der Glättkelle oder einem geeigneten Raket in der erforderlichen Schichtstärke aufgetragen werden. Der Einsatz der Raketentechnik ermöglicht ökonomisches Arbeiten mit dem Ergebnis einer ebenen Oberfläche in einer definierten Auftragsstärke.



Abbindende Schichten unbedingt vor zu schneller Austrocknung, z.B. durch direkte Sonneneinstrahlung, Zugluft oder zu hohen Temperaturen schützen. Vor der Verlegung von Bodenbelägen muss die Ausgleichsschicht völlig durchgetrocknet sein. Sollte eine zusätzliche Spachtelschicht erforderlich sein, so ist nach der Durchtrocknung der ersten Spachtelschicht unbedingt eine Zwischengrundierung aus unserem Sortiment erforderlich. Die Schichtstärke der nachfolgenden Spachtelschicht darf maximal 1/3 der Schichtstärke der ersten Schicht betragen. Beachten Sie die Hinweise der entsprechenden Technischen Merkblätter.

Bei größeren Flächen empfiehlt sich SL C310 CLASSIC mit geeigneten Mischpumpen einzubringen. Die Einhaltung der Regeln des Fachs und derzeitigen gültigen Normen, Merkblättern und ggf. anders lautenden Herstellerangaben sind Folge zu leisten.

ARBEITS- UND UMWELTSCHUTZ

Enthält Zement, reagiert mit Wasser alkalisch. Augen- und Hautreizungen sind möglich. Bitte beachten Sie die Gefahrenhinweise und Sicherheitsratschläge auf den Gebinden und in den Sicherheitsdatenblättern.

ENTSORGUNG

Produktreste möglichst sammeln und weiter verwenden. Nicht in die Kanalisation, in Gewässer oder ins Erdreich gelangen lassen. Restentleerte, ausgekrazte bzw. tropffreie Kunststoffgebinde sind recyclingfähig (Universal

Packaging GmbH). Gebinde mit Restinhalt sowie gesammelte Produktreste sind Sonderabfall. Gebinde mit ausgehärtetem Restinhalt sind Baustellenabfall/Hausmüll.

LAGERUNG

Trocken lagern. Vor Feuchtigkeit schützen. Originalverpackt ca. 6 Monate lagerfähig.

ESTRICHGÜTE NACH DIN EN 13813

CT-C25-F6

LIEFERFORM

Art.-Nr.: 30628593 25-kg-Sack

TECHNISCHE ANGABEN UND DATEN

Materialbasis	Zement, kunstharzvergütet
Farbe	grauges Pulver
Verbrauch	Ca. 1,5 kg/m ² pro 1 mm Schichtdicke
Mischungsverhältnis	5,0 - 5,25 Liter Wasser auf 25 kg Pulver
Verarbeitungsbedingungen	LUFT: + 18 °C bis + 25 °C; UNTERGRUND: mind. + 15 °C; LUFTFEUCHTE: nicht über 75 %.
Verarbeitungszeit	Bei + 18 °C innerhalb von ca. 20 Minuten nach dem Anmischen
Begehbar	nach 5 Stunden
Verlegereif	Keramikfliesen: nach 24 Stunden PVC, Linoleum, Kautschuk: < 2 mm – nach 48 Stunden > 2 mm – nach 72 Stunden bei +23°C und 50% Luftfeuchte
Eignung bei Stuhlrollenbelastung	Ab 2 mm Schichtdicke (Rollen nach DIN EN 12529)
Eignung auf Fußbodenheizung	Ja - Entsprechende Merkblätter und ergänzende Hinweise des Zentralverbandes des Deutschen Baugewerbes beachten.
Reinigung	Nicht ausgehärtete Produktreste können mit Wasser oder NIBOCLEAN PRO gereinigt werden.
Giscode	ZP 1 – Chromatarm gemäss EU-VO 1907/2006 (REACH)
GEV-Emicode	EC 1 Plus – sehr emissionsarm



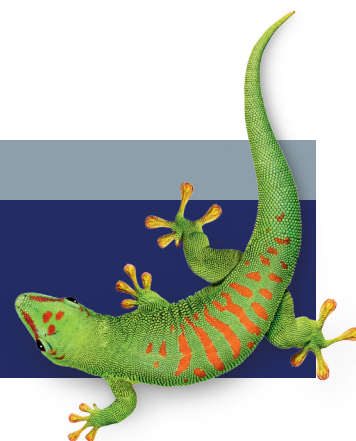
Mit diesen Hinweisen wollen wir Sie aufgrund unserer Versuche und Erfahrungen nach bestem Wissen beraten. Eine Gewährleistung für das Verarbeitungsergebnis im Einzelfall können wir jedoch wegen der Vielzahl der Verwendungsmöglichkeiten und der außerhalb unseres Einflusses liegenden Lagerungs- und Verarbeitungsbedingungen unserer Produkte nicht übernehmen. Eigenversuche durchführen. Leichte Verfärbungen bei Dichtstoffen unter UV-Einstrahlung möglich. Geringe Farbschwankungen zwischen Chargen produktionstechnisch bedingt. Für die absolute Farbtreue wird keine Garantie übernommen. Objektbezogen chargengleiches Material verwenden. Unser technischer und kaufmännischer Beratungsdienst steht Ihnen zur Verfügung.

Mit dem Erscheinen dieses Datenblattes werden alle früheren Ausgaben ungültig.

Ausgabe: 02.25

BOSTIK HOTLINE

Smart help
+ 49 (0) 5425 801-0



Bostik GmbH

Industriestraße 3-11 · D-33829 Borgholzhausen
Tel.: +49 (0) 5425 801-0 · Fax: +49 (0) 5425 801-140
E-Mail: info.germany@bostik.com
www.bostik.de

Bostik GmbH

Steinabrücklerstraße 48 · A-2752 Wöllersdorf
Tel.: +43 (0) 26 33 41 39 92 15
E-Mail: info.austria@bostik.com
www.bostik.de