



# SILICONE GLASS

## TEKNISK DATABLAD

Version: 2016-12-15

### PRODUKTBESKRIVELSE

1-komponent, eddiksyrebasert silikongumemasse. Hurtigtørkende, elastisk og med god aldringsbestandighet. Gruppe 58 iflg. Hus AMA 83.

### BRUKSOMRÅDE

Egnet for liming av silikontetningslister, tetning av konstruksjoner i glass, emalje, rustfritt, akryl, polyester og lignende materialer.

Bruk Bostik Silicone Wetroom for våtrom.

### ARBEIDSBESKRIVELSE

Forbehandling fugeflatene: All redskap og verktøy som brukes ved påføringen må være absolutt tørre og rene. Fuktighet og vann påvirker herdingen, men kan i ekstreme tilfeller gjøre påføringen umulig. Likeledes må all redskap og verktøy rengjøres etter bruk, dette for at herdet masse kun kan taes bort på mekanisk vis. For rengjøring anbefales f. eks. xylen, eller lacknafta. Ved alt fugearbeid gjelder regelen om at fugene skal være tørre og frie for olje, støv og fremmede partikler. Metall og glassflater skal alltid affettes nøye med oljefritt løsningsmiddel. Primerbehandling: På følgende materiale skal det ikke brukes primer: Glass, porselen, glasert, emaljert og eloxert aluminium. Bostik Silikonprimer 3154 brukes på visse plaster f. eks. polyester og malte flater. OBS! Nærmere informasjon ved henvendelse til Bostik as. Bostik Silicone Glass applikeres tidligst 15 min. etter påføring av primer. Primeren bør ikke tørke lenger enn 2 - 3 timer, dette for å unngå at flaten blir støvete skitten. Bunnmaterialer: Fugen skal alltid utføres slik at fugemassen kun hefter mot fugens begge sider og ikke mot fugebunnen. Egnet bunnmateriale er Bostik Bottningslist. Om fugen er så grunn at bunnlisten ikke får plass anvendes polytetentape. Påføring av fugemassen: Den beste vedheten oppnåes når fugen fylles godt ved påføring, og fugeflaten derpå trykkes til ved etterglattingen, slik at materialet får full kontakt med anleggsflatene. Etterbehandling av fugen: Etter påføringen av fugemassen gattes overflaten til med en fugepinne som dyppes i svakt såpevann. Påse at vann ikke kommer mellom fugesiden og massen. Fukting av flaten påskynder herdingen og minsker derfor risikoen for forurensing av fugeflaten. OBS! Utsletting av flaten og borttaging av eventuell tape fra fugekantene må skje umiddelbart etter påføringen ettersom Bostik Silicone Glass skinndanner hurtig. Fugedimensjonering: Det er yppers viktig at fugebredden på konstruksjonsstadiet dimensjoneres riktig med hensyn til både de forventede bevegelser i fugen og til den maksimale tillatte bevegelse for tetningsmidlet. (For Bostik Silicone Glass +25% av opprinnelig fugebredde). Som en gylden regel ved fugedimensjonering av bevegelsesfuger, gjelder at fugebredde/fugedybde bør forholde seg som 2/1. Fugedybden bør ikke være mindre enn 4 mm.

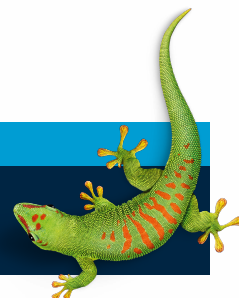
### ARBEIDSBESKYTTELSE

Uherdet masse avgir eddiksyre. 1.Pass på at ikke uherdet masse kommer i kontakt med øynene, f. eks. via hendene. Skulle ulykken være ute, skyl med rikelige mengder vann i ca.15 min. 2.Uherdet masse bør ikke komme i kontakt med huden over lengre tid. (Svie kan oppstå) 3.Sørg for god ventilasjon slik at ikke eddikgassen irriterer øynene. 4.Pass på at barn ikke kommer til uherdet fug, eller masse! For ytterligere informasjon, se HMS-datablad.( sikkerhetsdatablad)

### KONTAKT OSS

TLF 69 19 06 00

info.no@bostik.com



## PRODUKTBESKRIVELSE

Egenskaper etter påføring:	
Materialtype:	Silikongummi
Konsistens:	Myk smidig masse
Herdesystem:	Acetoxo
Densitet:	Ca. 1,02 g/cm <sup>3</sup>
Arbeidstemperatur:	-20 til +40°C. Ikke mot frost/rimbelagte flater
Brannfarlig:	Nei
Farger:	Transparent
Egenskaper etter påføring:	
Bevegelsesopptagelse:	+/- 25% av opprinnelig fugebredde
Elastisitetsmodul:	Ca. 0,4 N/mm ved 100 % tøying ( ISO 8339)
Temperaturbestandighet:	-50°C til +150°C. Kortvarig opp til +200°C
Aldringsbestandighet:	Meget god mot UV-stråling, ozon og klimapåvirkning
Kjemikaliebestandighet:	Meget god mot de fleste kjemikalier. Ved tvil spør Bostik AS
Skinndannelse:	Ca. 15 min
Herding:	1-2 mm pr. døgn avhengig av luftfuktighet og temperatur
Hårdhet:	Ca. 20oC Shore A

### KONTAKT OSS

TLF 042-19 50 00

[info.se@bostik.com](mailto:info.se@bostik.com)

