



# EPOXY EXTRA STRONG

## TEKNISK DATABLAD

Version: 2016-05-31

### PRODUKTBEKRIVELSE

2.KOMP. EPOXYLIM MED JUSTERBAR LIMFUGE INNOM 2 TIMER

### BRUKSOMRÅDE

Limer metall, tre, glass, keramikk, lær, gummi, de fleste plaster etc. Limfugen er vannfast og bestandig mot de løsningsmiddel. Slipbar og overmalingsbar. Tåler tempera-turer fra -50°C- +65°C.

### ARBEIDSBESKRIVELSE

1. Limflatene skal være rene, tørre og frie for fett. For best feste slip flatene med sandpapir. 2. Bryt av sprøytens hatt, trykk ut passende mengde lim og sett hatten tilbake på sprøyten. 3. Bland godt i ca 45 sek. Blandet lim kan brukes i ca. 2 timer. 4. Påfør limet på begge flatene, sett delene sammen og fikser delene (tvinge, klype e.l.). Herdetid i romstemperatur ca. 6 timer. Limfugen oppnår full holdfasthet etter ca 16 timer.

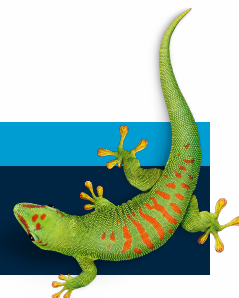
### ARBEIDSBESKYTTELSE

Produktens innhold, er i følge gjeldende bestemmelser klassifisert som irriterende og miljøfarlig. Ikke brannfarlig. For ytterligere informasjon se HMS-datablad (sikkerhetsdatablad)

### KONTAKT OSS

TLF 69 19 06 00

[info.no@bostik.com](mailto:info.no@bostik.com)



## PRODUKTBESKRIVELSE

Egenskaper før påføring	
Limtype:	2 komponent epoxy
Farge:	Base-neutral. Herder-gul
Densitet:	Blandet lim 1,05 kg/l
Brannfarlig:	Nei
Lagring:	3 år i ubrutt forpakning
Egenskaper etter påføring:	
Farge:	Svakt gul
Fuktbestandighet:	God
Rengjøring:	Overflødig lim skjæres bort med en skarp kniv innen limet har tørket helt.

### KONTAKT OSS

TLF 042-19 50 00

[info.se@bostik.com](mailto:info.se@bostik.com)

