



LK Våtrumskassett SAFE V3 preseal

LK VÅTRUMSKASSETT SAFE V3 PRESEAL OCH BOSTIK PRO FOLIETÄTSKIKT

FÖRBEREDELSE

Förarbete och appliceringen av BOSTIK Pro Folietätsskikt sker enligt BOSTIK monteringsanvisning för valt system se bostik.se, med tillägg för anslutning mot LK Våtrumskassett SAFE V3 preseal som ska appliceras enligt nedan.

Montering av LK Våtrumskassett SAFE V3 preseal ska utföras enligt LK monteringsanvisning.

Obs! Våtrumskassett metallfäns ska slipas lätt med fin smärgelduk/slippapper och tvättas noga med Rödspir (T-Röd), låt torka.

Tätsskikt ska anslutas till kassetts fläns och sockel med Bostik Foil Seal Grab. Applicera Bostik Foil Seal Grab på kassetts fläns och sockel, sprid sedan ut limmet med en fintandad limspackel så limmet täcker hela ytan.

Materialåtgång: Foil Seal Grab ca. 10 lpm. (en 5 mm sträng)
Övriga Folielimner: Ska appliceras i mängder om 0,5-0,6 kg/m² beroende på produktval (se gällande monteringsanvisning)

Övriga väggytor appliceras enligt monteringsanvisningen för BOSTIK Pro Folietätsskikt med Bostik Foiltac 1C, Bostik Foilseal Cement 2K eller Bostik Membrane. För mer information se gällande monteringsanvisning för Bostik Pro Folietätsskikt se www.bostik.se

Montering av keramik kan ske tidigast 6 tim. efter det att skarvar, rörganomföringar osv. har applicerats och förseglats.

Badrummet kan tas i bruk 7 dygn efter det att tätsskiktet är klart eller 3 dygn efter fogning.

PRODUKTER



Bostik Folie PRO
1,0 x 30 m = 30m²



BOSTIK Foil Seal Grab
290 ml



Bostik Foilseal Cement 2K



BOSTIK Foiltac 1C
BOSTIK Membrane

VERKTYG



Limspridare
52 mm



Roller

Foliespackel



Patronspruta



1

Applicera Bostik Foil Seal Grab på kasset-
tens fläns och sockel,



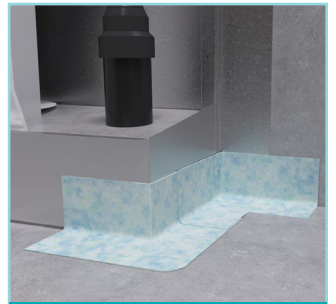
2

Sprid sedan ut limmet med en fintandad
limspackel så limmet täcker hela ytan.



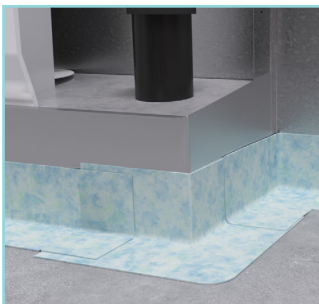
3

Applicera Bostik Foil Seal Grab på
golv- och väggytor som medföljande
LK-förseglingsmaterial ska täcka.
Sprid sedan ut limmet med en fintandad-
limspackel så limmet täcker hela ytan.



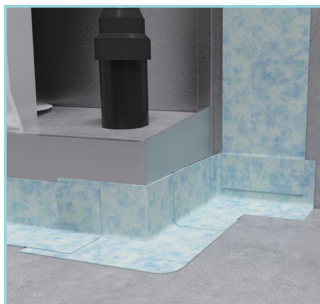
4

Montera medföljande innerhörn samt
ytterhörn mot kassetterns sockelplåt
och fläns.



5

Montera medföljande remsa i golvvin-
keln mot golvsockeln.



6

Montera medföljande remsa mot kasset-
tens fläns och vägg.



7

Stryk ut remsan noga och säkerställ att inga
veck eller luftblåsar uppstår.



8

Applicera Bostik Foil Seal Grab på remsan
och Bostik Foil Tac 1C/Membrane på övrig
väggyta.
Montera Bostik Pro Folietätsskikt, överlappa
remsan med minst 5 cm.



9

Applicera Bostik Folién i det fuktiga
limmet, folien bearbetas fast med
plastspackel.
Var noggrann med att pressa ut veck,
luftblåsor och kontrollera att ingen kanal
bildas i golv och vägg vinkeln.



10

Förslut skarven mellan väggfolien och
remsan samt skarven mellan remsan och
plåtflänsen med Bostik Foil Seal Grab,
slåta ut med en plastspackel.

TÄNK PÅ

- Övriga vägg-/golvytor limmas och monteras enligt monteringsanvisningen för valt system.
- För mer information om BOSTIK Pro Folietätsskikt se www.bostik.se.



OBS! Vägg- samt golvmaterial skall
uppfylla gällande branschregler.



TG nr: C900277, C900216



BOSTIK SERVICE

info.se@bostik.com
www.bostik.se



Juni 2023