



# Monteringsanvisning Unidrain Linjära brunnar

**1001-1004, 3002**  
(DENNA ANVISNING VISAR 1001)

## FÖRBEREDELSE

OBS! Montera golvbrunnen enligt Unidrains monteringsanvisningar, se [www.unidrain.se](http://www.unidrain.se). Plattsättare: säkerställ att brunnen sitter fast och är i våg, spackla ut eventuell nivåskillnad mellan väggfläns och vägg. Avjämningen på golv ska vara i nivå med flänsen, fallet på golvavjämningen ska vara enligt satta överenskommelser eller branschregler. Tätskiktet får inte appliceras under Unidrains tillhörande

klinker-/gallerram. Folien får inte skarvas närmare än 100 mm från golvbrunnen. Läs igenom hela monteringsanvisningen för brunn och tätskiktsanslutning.

Följ Bostiks monteringsanvisning PRO Folietätskikt för väggar och golv på [www.bostik.se](http://www.bostik.se)

## PRODUKTER



GRIP A560 Classic



Brunnsmanschett "lång" /  
Butylremsa



Foil Seal Grab



Foiltac 1C, Foil Seal Cement  
2K eller Membrane



Folie PRO LX

## VERKTYG



Fettlösande medel och trasor



Limspredare



Silikonspruta



Roller / pensel



Sax / Kniv



Plastspackel



1

Golvbrunnens metallfläns ska slipas först och rengöras/torkas av nogga med T-Röd eller Isopropanol (fettlösnande medel). Låt torka.



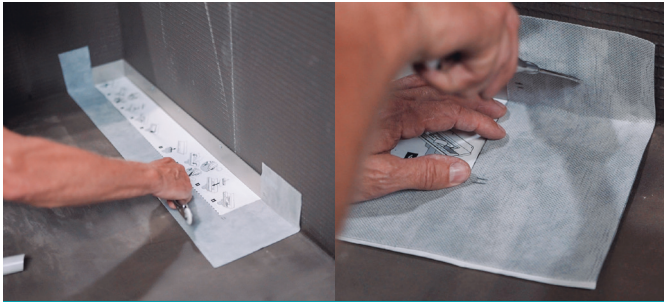
2

Späd primer GRIP A560 Classic enligt anvisning och applicera på golvytan (ej på brunn). Låt primern torka.



3

Anpassa och klipp till Butylen/Brunnmanschetten.



4

Montera den klippta/anpassade Bostik Brunnmanschett "lång" på golvytan med uppvik mot vägg (minst 50 mm) samt Butylremsa till brunnens överkant/sidstycke (ca 30 mm på brunnmattan och resterande på väggytan.)



5

Fortsätt montera Butylremsan på brunnens överkant och ut på väggytan (ej närmare än ca 20 mm till brunnshålet). Gnid fast butylen nogga. Butylremsan ska monteras så att den sitter ca 30 mm in på metallytan (dock ej närmare än ca 20 mm till brunnshålet/metallvinkeln).



6

Anpassa, centrera och skär folien så att den överlappar minimum 40 mm in på brunnens metall/butyl, hela brunnmanschetten/butylen ska överlappas med folie och den första våden ska vikas upp mot väggarna med minst 50 mm.



7

Applicera och fintanda ut Bostik Foil Seal Grab på golvet hela Brunnmanschett "lång", tanda ut limmet till en jämn film/bädd, viktigt att den appliceras på hela brunnmanschetten "lång".



8

Applicera Bostik folielim t.ex. Foiltac 1C, Foil Seal Cement 2K eller Membrane på övrig golvyta med roller, pensel och/eller en fintandad limspridare där första folievåden ska monteras på golvet samt med 50-60 mm uppvik på väggen.



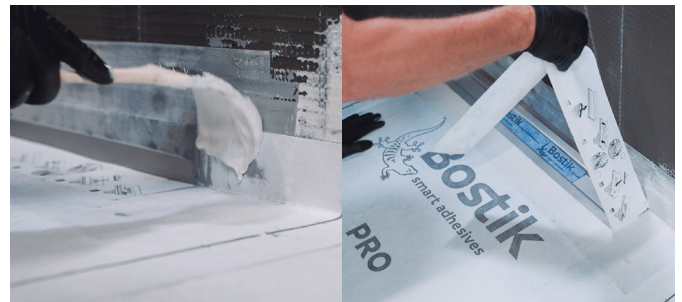
9

Den första folievåden ska alltid monteras med uppvik mot väggarna vid brunnen (minst 50 mm uppvik). Folien måste monteras i det blöta Folielimmet/ Foil Seal Grab-limmet.



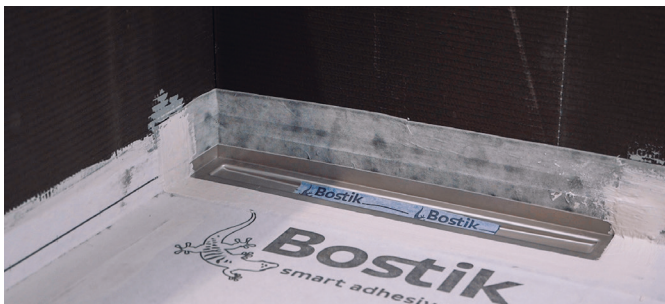
10

Gnid fast folien i limmen med en plastspackel. Var noga med att det inte finns några blåsor, kanaler på folien eller i golv/väggvinkeln vid brunnen.



11

Använd roller eller pensel för att försegla skarven mellan brunn/folie samt alla andra överlappningsskarvar med Bostik Folielim t.ex. Membran, Foiltac 1C, Foil Seal Cement 2K eller Foil Seal Grab. Undvik att få folielim/folie under brunnens klinker-/gallerramen.



**VIKTIGT!**

Försegla/förslut alltid skarven mellan Folie (minst 30 mm vid folieskarvar), över folie/manschettkant och ner mot Unidrainbrunnens metallkant. Beroende på vilken produkt och temperatur som används så kan plattsättning tidigast påbörjas efter 6 timmar. För montering av folie på övriga ytor följ Bostik PRO Folietskittsanvisning.

**BOSTIK SERVICE**

**info.se@bostik.com**  
**www.bostik.se**

