

## G9 – VATTENBUREN GOLVVÄRMELÖSNING PÅ BETONGUNDERLAG

Version: 2023-01-13

### PRODUKTRREKOMMENDATION

1. SL C400 FIBER, SC C500 FIBER QUICK, SL C655 FIBER MAXI, SL C700 FIBER QUICK+
2. Värmerör – **trådsvetsat armeringsnät vid behov**
3. GRIP A560 CLASSIC
4. Betongunderlag

### ARBETSBEKRIVNING

#### UNDERLAG

Avlägsna svaga och löst sittande material och föroreningar. Slipa, fräs eller blästra golvet. Dammsug underlaget noga. Täta alla eventuella springor i golvet med Bostik mjukfog (EJ silikon). Edge Separation /kantrema monteras i golv /väggvinkeln, detta för att täta springor, för att ta upp spackelrörelser samt för att minimera att spacklet sitter fast i väggarna. Detta är viktigt då avjämningsmassa läggs tjockare än 20 mm.

#### MONTERING AV VÄRMERÖR

Alternativ 1: Fäst värmeröret till underlaget så att inte rören flyter upp vid avjämnningen. **Med fördel görs detta på ett trådsvetsat armeringsnät/armeringsmatta 4150 eller 5150.**

Alternativ 2: Montera rörhållarskenor på underlaget enligt leverantörens anvisningar, installera sedan värmeröret.

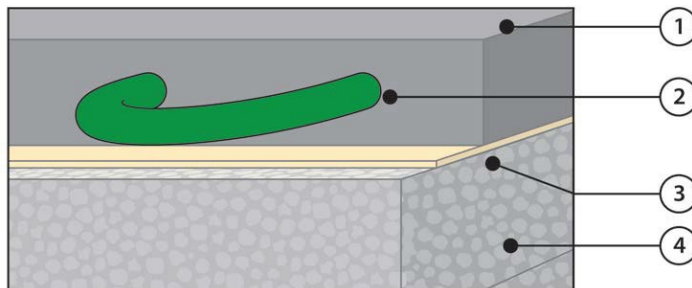
#### AVJÄMNING

Prima underlaget med GRIP A560 CLASSIC enligt anvisningar på databladet. Normalt 1 del primer till 3 delar vatten. Avjämningsmassa med skiktjocklek minimum 1/10 av cc-måttet på värmerören (tex cc = 200 mm ger 20 mm spackelskikt över värmeröret). Minimum 10 mm avjämningsmassa ovanför värmekabeln vid ytskikt av matta eller trägolv. Med klinker min. 5 mm ovan kabel. Avjämningsmassan blandas med kallt, rent vatten med maskinvisp eller spackelpump till en homogen och klumpfri massa. Den tillblandade massan hälls eller pumpas ut på golvet och fördelas med en tandad spackel till en jämn yta.

#### YTBELÄGGNING

Se respektive avjämningsmassas tekniska datablad.

Om slipning är nödvändig kan denna göras efter ca 12 timmar. OBS! Var försiktig så att värmeröret inteskadas



### ÖVRIGT

#### ATT TÄNKA PÅ

- ✓ Trådsvetsat armeringsnät rekommenderas på svaga underlag för att förstärka konstruktionen.
- ✓ Skall keramisk golvavjämnning appliceras på avjämningsmassan och golvvärmesystem är installerat skall golvvärmesystem vara avstängd 28 dagar efter fogning, alternativt neddragen till 18 grader C
- ✓ I våtrum ska alltid ett av Bostiks godkända tätskiktssystem appliceras innan montering av keramisk beläggning. Fall mot golvbrunnen ska finnas innan tätskiktet appliceras. Följ rekommendationerna enligt BKR alternativt GVK för våtrumsinstallationen.
- ✓ Vid läggning av plastmatta etc följ alltid golvbranschens (GBR) rekommendationer

### ANSVAR

Disclaimer: De tekniska data vi redovisar, liksom våra anvisningar och rekommendationer är samtliga baserade på en mångfald försök och på vår erfarenhet. De är avsedda att hjälpa förbrukaren och få bästa möjliga resultat. Då förbrukarens förhållanden ligger utanför vår kontroll kan vi ej påta oss något ansvar för de resultat som denne erhåller vid produktens användning.

### BOSTIK SERVICE

[info.se@bostik.com](mailto:info.se@bostik.com)  
[www.bostik.se](http://www.bostik.se)

