



8020 FLOOR & WALL

PRODUKTDATABLAD

Version: 2023-03-28

BESKRIVNING AV PRODUKT

Cementbaserad fästmassa med god vidhäftningsförmåga för montering av keramiska plattor på alla fasta underlag, där risken för spänningar är större. Godkänd för keramiska våtrumskonstruktioner enligt BBV:s branschregler 21:1 i kombination med Bostik Tätskiktssystem.

ANVÄNDNINGSSOMRÅDE

För montering av keramiska plattor på väggar och golv. Kan användas på varierande typer av fasta och rena underlag t ex betong, puts, spackel och godkända våtrumsskivor där risken för spänningar är större. Samtliga golv- och väggytor med keramisk beläggning i våtrum ska förses med godkänt tätskiktssystem. 8020 Floor & Wall kan användas i både våta och torra utrymmen. Vid användning på andra underlag, kontakta Bostik AB.

ARBETSBESKRIVNING

Underlag: Se till att underlaget är fast, torrt och rent och minst +5°C. Underlaget skall normalt alltid förbehandlas med Bostik GRIP A560 i torra utrymmen. Vid läggning/sättning av keramiska material i våtutrymmen skall alltid Bostik Tätskiktssystem användas. Blandning: Till 15 kg pulver tillsätts ca 4,5 liter vatten. Blandningen utförs med vispörsedd bormaskin till en homogen massa. Vänta 2-3 minuter och rör om igen. Använd vatten +5 till +20°C. Använd ej varmvatten, vilket kan medföra snabb uttorkning. Massans temperatur bör ligga mellan +10 till +20°C. Applicering: Fördela massan mot underlaget med en slät spackel och tanda därefter ut massan med anpassad fixkam, viktigt är att erhålla fullgod täckning bakom plattorna när dessa monterats. På golv som utsätts för hög belastning läggs massa på både underlag och platta. Pressa fast plattorna. Avlägsna fästmassa som trängt upp till mer än halva fogdjupet. Blandad massa bör förbrukas inom ca 2 timmar.

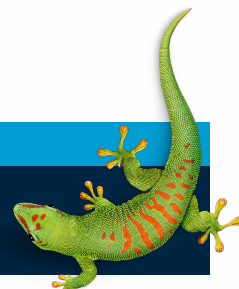
MILJÖ & HÄLSA

Produkten innehåller cement och är irriterande. För ytterligare information, se säkerhetsdatablad.

KONTAKTA OSS

TLF 042-19 50 00

info.se@bostik.com



TEKNISK DATA

Bindemedel	Specialcement
Ballast	Natursand, max 0,25 mm
Skiktjocklek	6 - 15 mm
Användningstid	ca 20 minuter vid +18°C
Förbrukas inom	ca 2 timmar vid +18°C
Fogbar efter	Golv: ca 24 timmar
.	Vägg: ca 4 timmar
Gångbar efter	ca 24 timmar om temperaturen under torktiden är minst +18°C
Åtgång	Se tabell
Rengöring av verktyg	Omedelbart med vatten
Lagringsbeständighet	ca 12 månader torrt, svalt och i oöppnad förpackning
Hantering av avfall	Hanteras som industriavfall. Vid större mängder eller kassation av ej tömda förpackningar, rådgör med det lokala avfallsbolaget. Tömda förpackningar är återvinningsbara.

Typ	Tandning	Åtgång	Dubbelstrykning
Plattor med slät baksida <20x20	6 mm	ca. 2,5	-
Plattor med slät baksida <30x30	6-8 mm	2,5-3,4	-
Storformat plattor med slät baksida	min. 8 mm	min. 3,5	min. 4 mm 1-1,5 kg/kvm
Plattor med ojämn baksida <20x20	8 mm	ca. 3,4	-
Plattor med ojämn baksida <30x30	10 mm	min. 4,2	-
Storformat plattor med ojämn baksida	min. 10 mm	ca. 4,0	min. 4 mm 1-1,8 kg/kvm

KONTAKTA OSS

TLF 042-19 50 00
info.se@bostik.com

