



MEMBRANE 2C PART A

PRODUKTDATABLAD

Version: 2023-05-17

BESKRIVNING AV PRODUKT

Bostik Membrane 2C är ett deformationsupptagande fuktskydd för användning inom- och utomhus på golv och väggar. Membrane 2C skyddar underlaget mot fukt men släpper igenom vattenånga (diffusionsöppen) så att fukten i underlaget kan komma ut. Membrane 2C reducerar risken för kalkutfällning som orsakas av kalcium som tränger upp från cement i underlaget, primärt betong och spackel. Membrane 2C består av 2 komponenter, en pulverdel innehållande cement (Membrane 2C) och en vätskedel, Bostik P7000. Membrane 2C har en smidig konsistens som är lätt att applicera. Membrane 2C ska alltid täckas med ett ytskikt tex. keramiska plattor .

ANVÄNDINGSOMRÅDE

Membrane 2C är ett deformationsupptagande fuktskydd avsett för källare, balkonger, terrasser, storkök, och offentliga våtutrymmen. Membrane 2C kan användas med el och vattenburen golvvärme.

ARBETSBESKRIVNING

Underlaget ska vara rent, torrt, fast, bärkraftigt och fritt från damm och skiljemedel. Väggar och golv ska vara utförda enligt gällande branschregler. Väggar och golv ska vara av material som är beständiga mot fukt och vara väl förankrade mot underlaget. Betong ska vara minst 1 månad, putsat och spacklat underlag minst 2 dygn innan Membrane 2C appliceras. Oisolerad betongplatta på mark ska ha ett kapillärbrytande skikt med en fungerande dränering. Den relativa fuktigheten i underlaget ska vara 0,5 MPa om inte annat anges i aktuell arbetsbeskrivning. Underlaget ska ha en ytstruktur som motsvarar fotobilaga 2-3 i AMA Hus 11 kapitel LBS. Sugande underlag av puts och betong förvattnas till ett jämnt sugande underlag, det får inte förekomma något fritt stående vatten. Innan Membrane 2C appliceras läs igenom gällande monteringsanvisning för applikationen. Blanda lika vikttdelar pulverkomponent Membrane 2C och Bostik P7000. Tillsätt pulvret till vätskan under omrörning. Använd en långsamgående spiralblandare. Blanda 2-3 minuter till en smidig homogen konsistens. Låt blandningen vila i 3 minuter och rör om igen i 1 minut. Blanda inte mer Membrane 2C än som förbrukas inom 45 minuter. Tätskikt som har börjat styvna i hinken får inte blandas upp med mer P7000 eller vatten. Applicering Det första porfyllande skiktet skrapspacklas på med en slätspackel. Redan släta ytor behöver inte behandlas med detta första steg. Montera Bostik förseglingar och manschetter när det första Membrane 2C är gångbart efter ca 3 timmar. Alla förseglingar och manschetter monteras i Membrane 2C samt förseglas på ovansidan med samma material. Membrane 2C får appliceras i max 1,5 mm per skikt. Det finns risk för sprickbildning om Membrane 2C appliceras så att det bildas vallar i tätskiktet. Andra skiktet appliceras när alla förseglingar har monterats. Skiktet appliceras med en 4 mm fixkam med efterslätning så att ett slätt porfritt heltäckande skikt uppnås. Tredje skiktet appliceras när det andra skiktet har torkat, efter ca 5 timmar, så att det kan beträdas utan risk för skador. Det tredje skiktet appliceras på samma sätt som det andra skiktet. Behövs det fler skikt appliceras dessa på samma sätt. Max skiktjocklek är 4 mm. Torktiden förlängs vid låg temperatur och hög relativ luftfuktighet. Efterbehandling Membrane 2C ska vara genomtorkad innan plattsättning. Det nylagda skiktet ska skyddas mot regn solbestrålning och frost innan plattsättning.

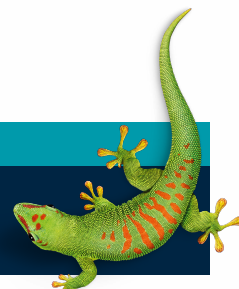
MILJÖ & HÄLSA

Produkten innehåller cement och är märkt irriterande. För ytterligare information, se säkerhetsdatablad

KONTAKTA OSS

TLF 042-19 50 00

info.se@bostik.com



TEKNISK DATA

Typ	Cement-polymerbaserat tätskikt
Arbetstemperatur	Mellan +5°C och +25°C
Inomhus	Ja
Utomhus	ja
Åtgång	ca. 1,5 kg/ mm och kvm
Torktid	ca 5 timmar per mm vid +25°C, 50% RF
Plattsättningsbar	12 - 72 timmar
Tjocklek	1,5 mm per skikt max 4 mm
Användningstid	ca 45 minuter
Vattentäthet	7 dygn vid 3 bar (30 meter vatten)
Spricköverbyggning	OK enligt EN 1062-7
Vidhäftning, betong	> 1 MPa (21 dygn vattenlagring)
Rengöring av verktyg	Omedelbart med vatten
Förpackning	5 kg påse
Lagring	12 månader, svalt och i oöppnad förpackning
Densitet	1,4 kg/liter

KONTAKTA OSS

TLF 042-19 50 00

info.se@bostik.com

