



FIX UNIVERSAL FLEX

PRODUKTDATABLAD

Version: 2017-06-19

BESKRIVNING AV PRODUKT

FIX UNIVERSAL FLEX är en cementbaserad, flexibel fästmassa med god vidhäftningsförmåga för montering av keramiska material på alla fasta underlag

ANVÄNDNINGSSOMRÅDE

Kan användas tillsammans med Bostiks tätskiktskonstruktioner samt med golvvärme.

ARBETSBESKRIVNING

Förbehandling: Underlaget skall vara fritt från damm, smuts, limrester etc samt fast och hårt och hålla minst +10°C.

Blandning: Till 15 kg pulver tillsätts cirka 4,5 liter kallt vatten. Blanda i 2-3 minuter till en klumpfri massa. Låt stå i 2-3 minuter och blanda på nytt i ca 1 minut. Massans temperatur bör ligga mellan +10 - +20°C. Användningstid: cirka 3 timmar vid +20°C.

Applicering: Dra först ut fästmassan med spacklens släta sida för ca.10 minuters plattsättning fördela sedan med den tandade sidan. Pressa och vrid fast plattorna. Avlägsna fästmassa som trängt upp till mer än halva fogdjupet. Golv är fogbart efter cirka 24 timmar och vägg efter cirka 12 timmar.

Åtgång: Cirka 1,5-5 kg/m² beroende på underlag och den keramiska plattans format.

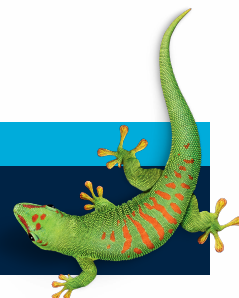
MILJÖ & HÄLSA

Produkten innehåller cement och är irriterande. För ytterligare information, se säkerhetsdatablad.

KONTAKTA OSS

TLF 042-19 50 00

info.se@bostik.com



TEKNISK DATA

Egenskaper före användning	
Bindemedel	Specialcement
Ballast	Natursand, max 0,5 mm
Skiktjocklek	6-15 mm
Användningstid	Ca. 20 minuter vid +18°C
Förbrukas inom	Ca. 3 timmar vid +18°C
Fogbar	Golv: ca 24 timmar. Vägg: ca 12 timmar
Gångbar	Ca. 24 timmar om temperaturen under torktiden är minst +18°C
Materialåtgång	Se separat tabell i monteringsanvisning
Arbetstemperatur	Kan appliceras från +10 till +25°C
Rengöring	Omedelbart med vatten
Lagringstid	12 månadertorr, svalt och i oöppnad förpackning

KONTAKTA OSS

TLF 042-19 50 00

info.se@bostik.com

