



8015 COMBI LIGHT

PRODUKTDATABLAD

Version: 2018-05-15

BESKRIVNING AV PRODUKT

8015 Combi Light är ett lättfix för keramiska plattor, mosaik och natursten. Fixet kan användas inomhus i torra och våta utrymmen. Fixet kan användas som fästmassa både på golv och vägg.

ANVÄNDINGSOMRÅDE

8015 Combi Light kan användas på många olika underlag som betong, golvspackel, putsade ytor och gipsskivor. Fixet kan även användas för mindre lagningar (max 5 mm). Fixet fungerar även tillsammans med golvvärme. Storformatiga plattor skall dubbellimmas.

ARBETSBESKRIVNING

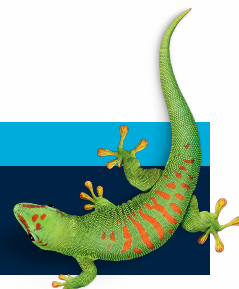
Underlaget skall vara rent, fast, torrt och hålla minst +10C. Starkt sugande underlag skall primas före plattsättning. Till 15 kg pulver tillsätt ca.4,8 liter vatten. Blanda i 2 min. till en klumpfri massa, låt stå i 2 min. och rör upp igen. Användningstid ca.3 tim. Dra ut och jobba in fästmassan i underlaget med den släta sidan av fixkammen och jämna sedan av med den tandade sida. Välj rätt storlek på fixkam efter storlek på den keramiska plattan. Dra inte upp större fixytor än vad du hinner plattsätta på 10 min. Pressa och vrid plattorna på plats. Säkerställ bra bakfyllnad av plattorna under appliceringen genom att plocka upp en platta lite då och då för inspektion, 95 % täckning av fästmassa på plattans baksida är bra. Större plattor än 25 x 25 cm skall dubbellimmas (fästmassa appliceras både på underlaget som på plattans baksida). Avlägsna fästmassa som trängt upp mellan plattorna. Vägg kan fogas efter 12 tim. och golv efter 24 tim.

MILJÖ & HÄLSA

Produkten innehåller cement och är irriterande För ytterligare information läs säkerhetsdatablad.

KONTAKTA OSS

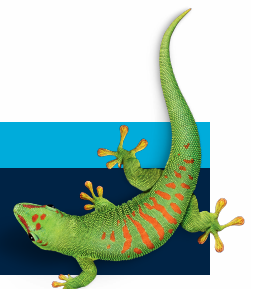
TLF 042-19 50 00
info.se@bostik.com



KONTAKTA OSS

TLF 042-19 50 00

info.se@bostik.com



Bostik AB, Strandbadsvägen 22, Box 903, SE-251 09 Helsingborg Tlf: +46 (0)42-19 50 00, Fax: +46 (0)42 19 50 21, www.bostik.se

Disclaimer: De tekniska data vi redovisar, liksom våra anvisningar och rekommendationer är samtliga baserade på en mångfald försök och på vår erfarenhet. De är avsedda att hjälpa förbrukaren att finna den lämpligaste arbetsmetoden och få bästa möjliga resultat. Då förbrukarens förhållanden ligger utanför vår kontroll kan vi ej påtaga oss något ansvar för de resultat som denne erhåller vid produktens användning.

TEKNISK DATA

| Egenskaper före applicering | |
|-----------------------------|--|
| Bindemedel | Specialcement |
| Ballast | Lättfiller |
| Färg | Ljusgrå |
| Arbetstemp. | Min. +10C, Max +25C |
| Vattenåtgång | Ca. 4,8 liter/15 kg |
| Åtgång | 1,2 - 3,5 kg/m ² |
| Brukstid | ca. 3 tim. |
| Fogbar | Vägg: 12 tim, Golv: 24 tim. |
| Full belastning | ca. 7 dygn |
| Rengöring av vektyg | ljummet vatten |
| Lagringstid | 12 mån. torrt, svalt och i oöppnad förpackning |

KONTAKTA OSS

TLF 042-19 50 00

info.se@bostik.com

