



# ACRYL QUICK

## PRODUKTDATABLAD

Version: 2018-12-13

### BESKRIVNING AV PRODUKT

Enkomponent vattenbaserad, luktsvag och ej korrosiv akryllatexmassa. Snabbtorkande, petsäker och övermålningsbar. Missfärgar inte omgivande material.

### ANVÄNDINGSOMRÅDE

För tätning och fogning inomhus i betong, trä, sten, tegel, gipsskivor mm. För fogning runt fönster och dörrar. Bakom taklister och golvssocklar för att bl a förhindra luftdrag och ljuddämpning samt runt ventiler och rör genomföringar.

### ARBETSBESKRIVNING

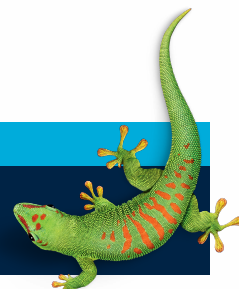
1. Se till att ytorna är torra och rena. Svaga och porösa ytor primas med 1 del akrylfog blandad med 2 delar vatten. Den primade ytan måste vara helt torr innan fogningen. Vid behov bottna fogen med godkänt bottningsmaterial för att få rätt förhållande mellan fogbredd och fogdjup, använd t ex Bostik Bottningslist. Fogbredden ska vara min. 4 mm och max. 20 mm. Fogmassan bör inte applicera under +10°C och inte över 50% relativ fuktighet. Fogmassa appliceras med en fogpistol. Fogmassan ska appliceras så att den fyller fogen helt. Tryck till fogmassan, omedelbart efter applicering, så att den får god kontakt med fogens sidor. Släta därefter ut fogmassan med en fuktad fogpinne, svamp eller spackel. För att uppnå bästa resultat får latexfogen inte häfta mot fogbotten. Detta hindrar fogen att följa med i fogens rörelse. Rengöring Avlägsna överskott av fogmassan och rengör med vatten.

### MILJÖ & HÄLSA

Produktens innehåll är, enligt gällande lagstiftning, ej klassat som hälso- eller brandfarligt. För ytterligare information se säkerhetsdatablad.

### KONTAKTA OSS

TLF 042-19 50 00  
[info.se@bostik.com](mailto:info.se@bostik.com)



## TEKNISK DATA

Egenskaper före applicering	
Materialtyp	Akryllatex
Konsistens	Mjuk, smidig massa
Härdsystem-/sätt	Avdunstning av vatten
Arbetstemperatur	+5 till + 40°C
Lösningsmedel	Vatten
Brandfarlig	Nej
Egenskaper efter applicering	
Skinnbildning	Inomhus 5-10 minuter vid +20°C
Torkning	ca 3 dygn (5x5 mm) vid +23°C och 50% RF
Rörelseupptagning	±7,5% av ursprunglig fogbredd
Temperaturbeständighet	-20° till +75°C
Åldringsbeständighet	Mycket god mot ozon och UV-ljus
Övermålningsbar	Ja, med plast- och alkydfärg tidigast efter 24 timmar. Vid målning med högfylld färg finns det risk att färgen spricker.

## KONTAKTA OSS

TLF 042-19 50 00

[info.se@bostik.com](mailto:info.se@bostik.com)

