



ATTACHED TO YOUR WORLD

# Seramik Uygulama Çözümleri

BİLGİ YOLUYLA DAHA İYİ SONUÇLAR



Adhesive solutions by **ARKEMA**

## RAKAMLARLA ARKEMA



9,5 Milyar  
DÜNYA ÇAPINDA  
SATIŞ



20,200  
ÇALIŞAN



55  
ÜLKE



141  
FABRİKA



16  
AR-GE MERKEZİ

Arkema, sürdürülebilir bir dünyaya adanmış 5 inovasyon platformuna öncelik veren kimya endüstrisinde küresel bir liderdir.



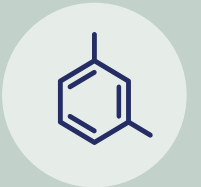
YENİ ENERJİ



DOĞAL KAYNAKLARIN  
YÖNETİMİ



EV VERİMLİLİĞİ  
VE YALITIMI

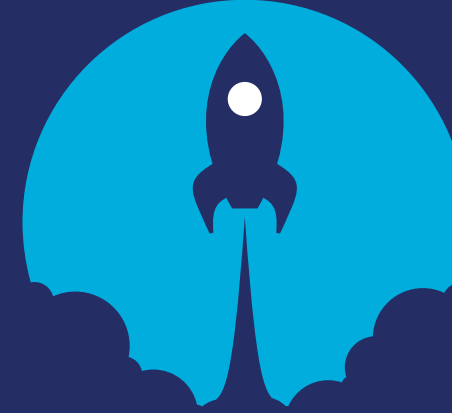


HAFİF  
MALZEMELER



TÜKETİCİ  
ELEKTRONİĞİ

## DÜNYADA BOSTIK



2+ MİLYAR  
YILLIK SATIŞ  
2021



50 ÜLKEDE  
MEVCUDİYET

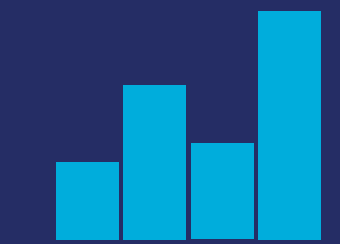
• 57 Fabrika • 55 Dağıtım Merkezi

6.000  
ÇALIŞAN



ARAŞTIRMA & GELİŞTİRME

- 4 Küresel Ar-Ge merkezi
- 500'den fazla çalışan ve teknik personel
- Satışların %12'si son 3 yılın yeniliklerinden geliyor.



OPERASYONEL  
MÜKEMMELLİK

Güvenlik, operasyonel mükemmellik, sağlık ve azaltılmış çevresel etki taahhüdü

İDDİALİ &  
HEDEFLİ  
SATIN ALMA  
PROGRAMI



Den Braven



CMP  
Pioneering Cement Technology

XLBrands®  
Flooring Installation Products

Harika işgücü çeşitliliği. Bostik Üniversitesi'nin eğitim programları, verimli yönetim yeteneği çalışanların katılımını sağlar.



# SERAMİK UYGULAMA ÇÖZÜMLERİ

Bu yeni broşür, Bostik seramik uygulama çözümlerini öne çıkarıyor ve en zorlu teknik ihtiyaçlara kesin bir çözüm sunuyor. Uygulama öncesi kısa sürede yapılacak doğru tespitler ile belirlenen yöntem ve seçilen ürünler, kaliteli ve uzun ömürlü nihai bir tasarım elde etmenizi sağlayacaktır. Broşürümüzde, başarılı bir uygulama için kaçırılmaması gereken ipuçları ve önemli tavsiyeler bulacaksınız!

## MÜKEMMEL BİR NİHAİ TASARIM, KALİTELİ HAZIRLANMIŞ ALT ZEMİN, DOĞRU ÜRÜN SEÇİMİ VE UYGULAMA TEKNİĞİNE BAĞLIDIR!

Seramik uygulamalarında, alt zeminin üzerine uygulama yapılabilmesi için tüm kontrollerin sağlanması ve gerekli kriterlerin sağlanarak uygulama aşamasına geçilmesi en önemli koşullardan biridir.

### Yüzey Sağlamlığı

- Mevcut sıva veya şap yüzeyin sağlamlığı kontrol edilmelidir. Bunun için çekiç gibi kırıcı bir alet ile yüzeye zarar vermeden noktasal olarak yüzey boyunca zeminin sağlamlığı farklı derinliklerde kontrol edilmelidir.

### Yüzey Düzgünlüğü

- Doğru ve kolay bir karo uygulaması için zeminin terazisinde olması gerekmektedir. Yüzeydeki sapmalar 2 metrelik bir mastar ile kontrol edilmelidir. Mastardaki sapmalar 7 mm.'yi aşıyorsa, yüzeydeki bozukluğun durumuna bağlı olarak bir tesviye şapı veya tamir harcı ile yüzey düzeltilmelidir. Ağır trafik yüküne maruz kalan zeminlerde mastardaki sapmanın 5 mm.'i aşmaması gerekir.

### YÜZEY TEMİZLİĞİ

- Seramik yapıştırıcılardan iyi bir performans elde etmek için uygulama yapılacak yüzeylerin temiz olması gerekir. Yüzey toz, kir, yağ vb.'den arındırılmalıdır. Tercihen zemin basınçlı su ile yıkanıp temizlenmelidir.

### YÜZEY ASTARLANMASI

- Farklı tipteki yüzeylerin su emme oranı (yüzey emiciliği) birbirinden farklı olabilir. Beton yüzeylerin emiciliği az iken yüzeyi sırlı seramik kaplı ve boyalı yüzeylerin ise su emiciliği yoktur. Yüzey emiciliği düşük olan yüzeylerde ( su emme yüzdesi < %3), yüksek performanslı seramik yapıştırıcılar tercih edilmelidir.  
- Emiciliği yüksek alt zeminlerde (Su emme yüzdesi > %15-30) yapıştırma harcının erken dökülme riskine karşı önlemler alınmalıdır. Çok emici olarak kabul edilen yüzeylerde **Bostik MultiPrim** astar ile astarlama yapılmalıdır.  
- Seramik üzeri seramik uygulamalarında yüzey aderansını artırmak amacı ile **Bostik CeraPrimer** astar kullanılmalıdır. Seramik döşeli eski alt yüzeylerde çekiç yardımı ile seramiklerin zemini tutup tutmadığı kontrol edilmelidir.



### KARIŞTIRICI SEÇİMİ

- Doğru karıştırıcı seçimi, ürünün nihai performansında büyük rol oynar. Her malzemenin özelliği nasıl birbirinden farklıysa, her bir karıştırıcı tipinin etkisi de farklıdır. Ürünün beyan edilen performansına ulaşmanızdaki en önemli aşamalardan birisi doğru karıştırıcı tipi ile yapıştırma harcının hazırlanmasıdır.

### DOĞRU MALA SEÇİMİ

- Seramik uygulamalarından dişli mala tercih edilmelidir. Uygulama öncesi, malanın düz tarafı ile yüzeye yapıştırıcı çok ince bir şekilde yayılmalı, sonrasında yapıştırıcı uygun diş ölçüsündeki mala ile taraklanmalıdır.  
- Dişli malanın tipi, diş aralığı uygulanacak olan karonun boyutlarına ve uygulama yapılacak olan alana göre değişmektedir. Karo ebatı büyüdükçe ve uygulama sonrası yüzeyin maruz kalacağı trafik yükü arttıkça daha büyük dişli mala tercih edilmelidir.  
- Karo boyutu 33x33cm'i aştığında çift taraflı uygulama yapılmalıdır. Yapıştırıcının beklenen performansını sağlayabilmesi için tüm yüzeye temas ettiğinden emin olmamız gerekir.  
- Doğru mala seçimi ve uygulama methodunun tercih edildiğinden emin olmak için, yapıştırıcı uygulanan karonun kaldırılarak tüm yüzeye yapıştırıcının temas edip etmediğinin kontrol edilmesi önerilir.

### YAPIŞTIRICI TİPİ SEÇİMİ

- Tüm uygulama detaylarının ihtiyaçları farklıdır. Dolayısıyla uzun süre, bir seramik yapıştırıcının, beklenen yüksek performansına sahip olabilmek için doğru ürün seçimi çok önemlidir. Örneğin, standart özelliklerde bir yapıştırıcı karo ebadının en fazla 33x33 cm ve ısısal farklılıkların az olduğu, iç mekanlarda, yatay ve düşey uygulamalarda kullanıma uygunken, ısısal farklılıkların çok olduğu dış mekan veya yerden ısıtma sistemine sahip iç mekan uygulamalarında, büyük ebatlı karolarda, sürekli su ile temas halinde olan(havuz, su deposu gibi) alanlarda, bir ısı kaynağına yakın bölgelerde, hareketli yüzeylerde (asansör, araçlar gibi), su emme değerinin %3'ün altındaki karoların yapıştırılmasında ise yüksek performanslı seramik yapıştırıcılar tercih edilmelidir.





# ULUSLARARASI STANDARTLAR

## BOSTİK, ULUSLARARASI STANDARTLARA UYGUN OLARAK ÜRETİM YAPMAKTADIR!

### TS EN 12004

Seramik karolar için yapıştırıcılara özel olarak hazırlanmış TS EN 12004 standardına göre yapıştırıcılar, teknik özelliklerine göre çeşitli sınıflara ayrılmıştır. Doğru uygulama için, doğru ürünün seçilmesi seramik uygulamadaki ilk önemli adımdır. TS EN 12004 standardı ile uygulayıcıların seçimleri kolaylaştırılmıştır. Yapıştırıcılar için belirlenmiş, işlenebilirlik, kaymazlık, ıslanabilirlik, açık zaman mukavemeti ve farklı ortam şartlarında yapılan mukavemet testleri gibi tüm performans testleri bu standartta tanımlanmıştır.

Bu Avrupa standardı, iç mekanda ve dış mekanda karo döşenmesi için çimento benzeri bağlayıcı yapıştırıcılar, iç mekanda duvar ve zeminlerde karo döşenmesi için dispersiyon yapıştırıcılar ve reaksiyon reçineli yapıştırıcılar gibi üç tip seramik karo yapıştırıcısını kapsar.

- Yapıştırıcı Standardına Göre
- Çekme Yapışma Mukavemetine Göre
- İlave Özelliklere Göre
- Elastikiyetine Göre

### • Yapıştırıcı Standardına Göre Sınıflama;

C: Çimento Esaslı (genelde torbada toz)  
D: Dispersiyon Esaslı (kovada, kullanıma hazır)  
R: Reaksiyon Esaslı (kovada, epoksi)

### • Çekme Yapışma Mukavemetine Göre Sınıflama; (28 gün sonra)

1: Standart Performanslı (Yapışma Mukavemeti > 0,5 N / mm<sup>2</sup>)  
2: Yüksek Performanslı (Yapışma Mukavemeti > 1,0 N / mm<sup>2</sup>)

### • İlave Özelliklere Göre Sınıflama;

T: Kayması Azaltılmış (Tixotrop; düşeyde kayma yapmayan)  
E: Uzun Çalışma Süresi (Extended; çalışma süresi uzun)  
F: Hızlı Priz Alan (Fast; hızlı kuruyan)

### • EN 12004-1 Standardına Göre Elastikiyet (Δ) Tanımı;

Yükleme sonrasında eğilme yoksa : Sınıfsız  
Yükleme sonrasında eğilme > 2.5mm : S1  
Yükleme sonrasında eğilme > 5mm : S2



### TS EN 13888

Tek tip bir derz dolgu harcıyla tüm ihtiyaçlara cevap vermek mümkün değildir. Karolar için derz dolgu malzemeleri için hazırlanmış olan TS EN 13888 derz dolguları, teknik performanslarına göre farklı olarak sınıflandırılarak, uygulama yöntemi için doğru ürünler ile çözüm sunabilmemizi sağlar.

- Bu Avrupa standardı, duvarlarda ve zeminlerde iç ve dış ortamlarda kullanılan karoların döşenmesinde kullanılan seramik karo derz dolgu malzemelerini kapsar.

- Derz Dolgu Standardına Göre
- Çimento Performansına Göre
- Su Emme Kapasitesine Göre
- Aşınma Dayanımına Göre

### • Derz Dolgu Standardına Göre;

CG: Çimento Esaslı Derz Dolgu  
RG: Reaksiyon Reçine Esaslı Derz Dolgu

### • Su Emme Kapasitesine Göre Sınıflama;

W: Su Emme Kapasitesi Azaltılmış

### • Çimento Performansına Göre Sınıflama;

1: Standart Performanslı Çimento  
2: Yüksek Performanslı Çimento

### • Aşınma Dayanımına Göre Sınıflama;

A: Yüksek Aşınma Dayanımı



## CG1 SINIFI NORMAL DERZ DOLGULAR NEREDE KULLANILIR?

### KULLANILDIĞI YERLER

- Seramik, porselen ve granit gibi döşemeler
- Aşırı nem ve sıcaklık değişimine maruz kalmayan alanlarda
- Konut ve ticari binalar

## CG2 SINIFI GELİŞTİRİLMİŞ DERZ DOLGULAR NEREDE KULLANILIR?

### KULLANILDIĞI YERLER

- Seramik, porselen ve granit gibi döşemeler
- Uzun süre yüksek neme maruz kalan alanlar
- Yerden ısıtma gibi termal şoka maruz kalan alanlar
- Ticari ve endüstriyel alanlar
- Yüksek trafiğe maruz kalan alanlar

# SERAMİK UYGULAMA ÇÖZÜMLERİ İÇİN CERABEST GRUBUNU KEŞFET!





## CERABEST BRONZE

C1

### ÜRÜN TANIMI

Çevre dostu çeşitli kimyasal katkı maddeleri ve polimerler ile takviye edilerek TS EN 12004'e göre üretilen, C1 sınıfı, seramik, fayans, mozaik vb. kaplama malzemelerini zemine yapıştırmak için kullanılan, suya ve neme karşı dayanıklı, çimento esaslı yapıştırma harcıdır.

### KULLANILDIĞI YERLER

- İç mekânlarda,
- Zeminlerde.



Ürün Kodu	Ürün Adı	Ambalaj (kg)	Renk	Adet/Palet	Depolama
152041076	CERABEST BRONZE	25 kg	Gri	64	12 ay

## CERABEST SILVER

C1T

### ÜRÜN TANIMI

Çevre dostu çeşitli kimyasal katkı maddeleri ve polimerler ile takviye edilerek TS EN 12004'e göre üretilen, C1T sınıfı, seramik, fayans, mozaik vb. kaplama malzemelerini zemine ve duvara yapıştırmak için kullanılan, suya ve neme karşı dayanıklı, çimento esaslı yapıştırma harcıdır.

### KULLANILDIĞI YERLER

- İç ve dış mekânlarda,
- Yatayda ve düşeyde,
- Duvarda ve zeminde,
- Çini, seramik, fayans, delikli ve deliksiz seramik plaka, kemer taşı vb. her türlü taş, beton ve taş türevi plakaların yapıştırılmasında kullanılır.

### SARFIYAT

Yaklaşık 4 - 7 kg / m<sup>2</sup>



Ürün Kodu	Ürün Adı	Ambalaj (kg)	Renk	Adet/Palet	Depolama
152041001	CERABEST SILVER	25 kg	Gri	64	12 ay

## CERABEST GOLD

C1TE

### ÜRÜN TANIMI

Çevre dostu çeşitli kimyasal katkı maddeleri ve polimerler ile takviye edilerek TS EN 12004'e göre üretilen, C1TE sınıfı, seramik, fayans, mozaik vb. kaplama malzemelerini zemine ve duvara yapıştırmak için kullanılan, suya ve neme karşı dayanıklı, çimento esaslı, yapıştırma harcıdır.

### KULLANILDIĞI YERLER

- İç ve dış mekânlarda,
- Yatayda ve düşeyde,
- Duvarda ve zeminde,
- Çini, seramik, fayans, delikli ve deliksiz seramik plaka, kemer taşı vb. her tür taş, beton ve taş türevi plakaların yapıştırılmasında kullanılır.

### SARFIYAT

Yaklaşık 4 - 7 kg / m<sup>2</sup>



Ürün Kodu	Ürün Adı	Ambalaj (kg)	Renk	Adet/Palet	Depolama
152041077	CERABEST GOLD	25 kg	Beyaz	64	12 ay
152041002	CERABEST GOLD	25 kg	Gri	64	12 ay

## CERABEST PLATINUM

C2TE

### ÜRÜN TANIMI

CeraBest Platinum, TS EN 12004'e göre üretilen, C2TE sınıfı, seramik, fayans, mozaik vb. kaplama malzemelerini zemine ve duvara yapıştırmak için kullanılan, suya ve neme karşı dayanıklı, kayma özelliği azaltılmış, uzun çalışma süresine sahip yüksek performanslı, çimento esaslı, yapıştırma harcıdır.

### KULLANILDIĞI YERLER

- İç ve dış mekânlarda,
- Yatayda ve düşeyde,
- Duvarda ve zeminde,
- Çini, seramik, fayans, delikli ve deliksiz seramik plaka, kemer taşı vb. her tür taş, beton ve taş türevi plakaların yapıştırılmasında kullanılır.

### SARFIYAT

Yaklaşık 4 - 7 kg / m<sup>2</sup>



Ürün Kodu	Ürün Adı	Ambalaj (kg)	Renk	Adet/Palet	Depolama
152041081	CERABEST PLATINUM	25 kg	Beyaz	64	12 ay
152041080	CERABEST PLATINUM	25kg	Gri	64	12 ay

## CERABEST PROFİ

### C2TES1

#### ÜRÜN TANIMI

CeraBest Profi, TS EN 12004'e göre üretilen C2TES1 sınıfı, seramik, mozaik, granit, mermer, doğal taş vb. kaplama malzemelerinin zemine ve duvara yapıştırmak için kullanılan, suya ve neme karşı dayanıklı, çimento esaslı, esnek, yapıştırma harcıdır.

#### KULLANILDIĞI YERLER

- İç ve dış mekânlarda,
- Yatayda ve düşeyde,
- Yüzme havuzu, su deposu, banyo vb. ıslak hacimlerde, yerden ısıtma zeminlerinde, ısıtma havuzlarında, termal havuzlarda,
- Seramik üzerine seramik yapıştırmada,
- Çini, seramik, delikli ve deliksiz seramik plaka, kemer taşı vb. her türlü taş, granit, mermer gibi plakaların yapıştırılmasında kullanılır.

#### SARFIYAT

Yaklaşık 4 - 7 kg / m<sup>2</sup>



Ürün Kodu	Ürün Adı	Ambalaj (kg)	Renk	Adet/Palet	Depolama
152041073	CERABEST PROFİ	25 kg	Beyaz	64	12 ay
152041003	CERABEST PROFİ	25 kg	Gri	64	12 ay

## CERABEST SANİTER

### C2TES2

#### ÜRÜN TANIMI

ÇCeraBest Saniter, TS EN 12004'e göre üretilen C2TES2 sınıfı, seramik, mozaik, granit, mermer, doğal taş vb. kaplama malzemelerinin her tür yüzeye yapıştırılmasında kullanılan, uzun çalışma süresine sahip, suya ve neme karşı dayanıklı, özellikle havuz, su deposu gibi hijyenik alanlar ve tüm ıslak hacimlerde kullanılmak üzere formüle edilmiş çimento esaslı, esnek, yüksek dayanımlı ve mukavemetli, yapıştırma harcıdır.

#### KULLANILDIĞI YERLER

- İç ve dış mekânlarda,
- Yatayda ve düşeyde,
- Duvarda ve zeminde,
- Yüzme havuzu, su deposu ve ıslak hacimlerde,
- Yoğun yaya trafiğine maruz zeminlerde,
- Yerden ısıtma döşemelerde,
- Seramik üzerine seramik yapıştırmada,
- Çini, seramik, fayans, delikli ve deliksiz seramik plaka, kemer taşı vb. her türlü taş, beton, granit, mermer ve taş türevi plakaların yapıştırılmasında kullanılır.

#### SARFIYAT

Yaklaşık 4 - 7 kg / m<sup>2</sup>



Ürün Kodu	Ürün Adı	Ambalaj (kg)	Renk	Adet/Palet	Depolama
152041001	CERABEST SANİTER	25 kg	Beyaz	64	12 ay



YÜKSEK MUKAVEMETLİ

ESNEK

DOĞAL TAŞ, MERMER VE GRANİT İÇİN

## CERABEST ULTRA

### C2FTE

#### ÜRÜN TANIMI

C2FTE sınıfı, seramik, fayans, mozaik, granit, mermer, doğal taş vb. kaplama malzemelerinin zemine ve duvara yapıştırmak için kullanılan, suya ve neme karşı dayanıklı, özellikle havuz, su deposu ve hijyenik alanlarda ve tüm ıslak hacimlerde kullanılmak üzere formüle edilmiş, hızlı kuruma özelliği ile bir sonraki uygulamalar için zaman kazandıran, çimento esaslı, esnek, yapıştırma harcıdır.

#### KULLANILDIĞI YERLER

- İç ve dış mekânlarda,
- Yatayda ve düşeyde,
- Duvarda ve zeminde,
- Yüzme havuzu, su deposu ve ıslak hacimlerde,
- Çini, seramik, fayans, delikli ve deliksiz seramik plaka, kemer taşı vb. her türlü taş, beton, granit, mermer ve taş türevi plakaların yapıştırılmasında kullanılır.

#### SARFIYAT

Yaklaşık 4 - 7 kg / m<sup>2</sup>



Ürün Kodu	Ürün Adı	Ambalaj (kg)	Renk	Adet/Palet	Depolama
152041005	CERABEST ULTRA	25 kg	Gri	64	12 ay



HIZLI KURUR

MÜKEMMEL YAPIŞMA

DOĞAL TAŞ, MERMER VE GRANİT İÇİN

## CERABEST ULTRA 2K

### C2FTS2

#### ÜRÜN TANIMI

CeraBest Ultra 2K, TS EN 12004'e göre üretilen, C2FTS2 sınıfı, hızlı priz alan, esnek, seramik, granit, mermer vb. kaplama malzemelerini yapıştırmak için kullanılan, suya ve neme karşı dayanıklı, çimento esaslı yapıştırma harcıdır.

#### KULLANILDIĞI YERLER

- Zeminlerde ve duvar yüzeylerinde
- Büyük ebatlı seramik, granit, mermer gibi kaplama malzemelerinin yapıştırılmasında
- Seramik, doğal taş, traverten, dekoratif tuğla, klinker gibi kaplamaların yatayda ve düşeyde, beton, sıva ve şap üzerine uygulamalarında.

#### SARFIYAT

Yaklaşık : 4,5-6,5 kg/m<sup>2</sup> (kombine yöntem)



Ürün Kodu	Ürün Adı	Ambalaj (kg)	Renk	Adet/Palet	Depolama
152041227	CERABEST ULTRA 2K	32,5kg/set	Gri	64	12 ay



HIZLI KURUR

ESNEK

BÜYÜK EBATLI GRANİT YAPIŞTIRMA



## CERABEST FUGA 105

CG1

### ÜRÜN TANIMI

Polimerik katkı ile takviye edilmiş, fayans, seramik, cam tuğla, mozaik, granit, mermer, beton klinker plaka vb. plakaların, ayrıca her türlü beton ve taş türevi plakaların arasındaki derzlerin doldurulmasında kullanılan, TS EN 13888 standardına göre üretilen CG1 sınıfı, çimento esaslı esnek derz dolgu harcıdır.

### KULLANILDIĞI YERLER

- İç ve dış mekânlarda,
- Duvarda ve zeminde.



SUYA DAYANIKLI  
KULLANIMI KOLAY  
UZUN ÖMÜRLÜ



Ürün Kodu	Ürün Adı	Ambalaj (kg)	Renk	Adet/Palet	Depolama
152041007	CERABEST FUGA 105	20 kg	Beyaz	60	12 ay
152041008	CERABEST FUGA 105	20 kg	Açık Gri	60	12 ay

## CERABEST FUGA L

CG2WA

### ÜRÜN TANIMI

Polimerik katkı ile takviye edilmiş, fayans, seramik, cam tuğla, mozaik, granit, mermer, beton klinker plaka vb. plakaların, ayrıca her tür beton ve taş türevi plakaların arasındaki derzlerin doldurulmasında kullanılan, havuzlar, su depoları gibi sürekli ıslak ortamlarda kullanılabilen, elastikiyeti artırılmış su emme değeri azaltılmış, TS EN 13888 standardına göre üretilen CG2WA sınıfı, çimento esaslı silikon katkı esnek derz dolgu harcı.

### KULLANILDIĞI YERLER

- İç ve dış mekânlarda,
- Yatayda ve düşeyde,
- Duvarda ve zeminde,
- Yüzme havuzu, su deposu ve ıslak hacimlerde,
- Yoğun yaya trafiğine maruz zeminlerde,
- Yerden ısıtılmalı döşemelerde,
- Seramik üzerine seramik yapıştırıcıda,
- Çini, seramik, fayans, delikli ve deliksiz seramik plaka, kemer taşı vb. her türlü taş, beton, granit, mermer ve taş türevi plakaların yapıştırılmasında kullanılır.



SİLİKON KATKILI  
ESNEK  
UZUN ÖMÜRLÜ



Ürün Kodu	Ürün Adı	Ambalaj (kg)	Renk	Adet/Palet	Depolama
152041082	CERABEST FUGA L	10 kg	Beyaz	60	12 ay
Lütfen diğer renk kodları için Satış Temsilcimiz ile iletişime geçin.	CERABEST FUGA L	10 kg	CeraBest Fuga Color Collection	60	12 ay

## CERABEST CERAPRIMER

ADERANS ARTIRICI ASTAR

### ÜRÜN TANIMI

CeraBest CeraPrimer, akrilik kopolimer esaslı, seramik, fayans ve kaplama malzemelerinin yapıştırılması öncesinde yüzey aderansını arttırmak amaçlı tek bileşenli kullanıma hazır astardır.

### KULLANILDIĞI YERLER

- İç ve dış mekânlarda,
- Mineral esaslı yüzeylerde,
- Fayans üstü fayans uygulamalarında yapışma mukavemetini desteklemede,
- Fayans, seramik, cam mozaik üstü sıva ve yapıştırıcı uygulamalarında (örn. dış cephe ısı yalıtım sistemleri) uygulamalarında,
- Her türlü seramik kaplama,
- Boyalı yüzeyler,
- Ahşap, metal vb. döşemelerde aderans artırıcı astar olarak.

### SARFIYAT

Uygulanan her kat için yaklaşık 0,2-0,3 kg / m<sup>2</sup> sarf edilir.



Ürün Kodu	Ürün Adı	Ambalaj (kg)	Renk	Adet/Palet	Depolama
300.03.01.01.31.012	CERABEST CERAPRIMER	10 kg	Pembe	42	12 ay



KULLANIMA HAZIR  
YÜKSEK ADERANS  
KULLANIMI KOLAY

## CERABEST MULTIPRİM

ÜNİVERSAL ASTAR

### ÜRÜN TANIMI

MultiPrim, yüzeylerin emiciliğini dengeleyerek, daha sonra uygulaması yapılacak sıvanın çatlaksız donmasını sağlayan ve yüzeylere yapışma gücünü artıran, şeffaf beyaz renkte dispersiyon astardır.

### KULLANILDIĞI YERLER

- İç ve dış mekânlarda,
- Duvar, tavan veya zeminde,
- Beton, brüt beton, taş ve taş türevi tuğla, bims tuğla, briket, kireç taşı v.b tuğla örülü yüzeylerde.

### SARFIYAT

Uygulanan her kat için yaklaşık 0,1 - 0,2 kg / m<sup>2</sup>.



Ürün Kodu	Ürün Adı	Ambalaj (kg)	Renk	Adet/Palet	Depolama
153084014	MULTIPRİM	10 kg	Şeffaf Beyaz	75	12 ay



ÇOK AMAÇLI  
KULLANIMA HAZIR  
MÜKEMMEL YAPIŞMA

# SARFIYAT MİKTARLARI

## SERAMİK YAPIŞTIRICILARI TÜKETİM TABLOSU

	Kullanılan Mala Dış Ölçüsü (mm)	Sarfiyat Miktarı (kg)
Sarfiyat kg / m <sup>2</sup>	4 mm	2,5 - 3,5
	6 mm	3 - 4,5
	8 mm	4 - 5
	10 mm	5 - 6

## DERZ DOLGU TÜKETİM TABLOSU

	Karo Boyutu (cm)	Derz Derinliği (mm)	Derz Kalınlığı		
			3 mm	4 mm	5 mm
Sarfiyat Fuga L g / m <sup>2</sup>	20x20	8	444	592	740
	45x45	8	222	296	370
	30x60	8	197	263	328
	60x60	10	185	246	308
	60x120	12	166	222	277
Sarfiyat Fuga 105 g / m <sup>2</sup>	20x20	8	432	576	720
	45x45	8	216	288	360
	30x60	8	192	256	320
	60x60	10	180	240	300
	60x120	12	162	216	270

"Sarfiyat miktarları teorik değerler olup; uygulama öncesinde sarfiyat kontrollü numune uygulaması yapılmasını tavsiye ederiz. Detaylı bilgi için Teknik ekibimiz ile iletişime geçin."



# Akıllı Destek

DİSTRİBÜTÖRLERİN GÜNLÜK YAŞAMLARINDA YARDIMCI OLMAK İÇİN...

## BOSTIK PRO™ Mobil Uygulaması

Pratik ve Kullanıcı Dostu

### 5 akıllı özellik:

- Ürününüzü bulmak için EAN kodunu tarayın veya ad/kod ile arama yapın!
- Teknik veri sayfalarını indirin
- Teknik ekibimizi arayın veya web sitemizi ziyaret edin
- Favori ürün bilgilerinizi saklamak için hesabınızı oluşturun
- Bölgenizdeki bayi lokasyonlarına kolayca ulaşın!

Uygulamayı indirmek için;

App Store



GooglePlay



## BOSTIK AKADEMİ

İnşaat Piyasasındaki Profesyoneller İçin Özenle Geliştirilmiş Bir Teknik Bilgi Merkezi!

Bostik AKADEMİ'de ihtiyaçlarınıza mükemmel şekilde uyan, size özel bir eğitim programı yaşayacaksınız. Son derece yetenekli Teknik Ekibimiz, ürün portföyümüzü, en iyi uygulama yöntemlerini ve temel endüstri önerilerini sunacaktır. Ayrıca, size ve ekibinize özel eğitimler de sunabiliyoruz.

- Eğitim
- Teknik Video Merkezi
- Webinarlar
- Ürün portföyü

TÜM KATALOG VE BROŞÜRLERİMİZE QR KODUNU TARATARAK ULAŞABİLİRSİNİZ.







**“Smart yardım”  
444 10 99**

**Bostik Kimya Sanayi ve Ticaret A.Ş.**

Merkez: Mecidiyeköy Mh. Oğuz Sk. Biz Plaza No: 4A/7 Zemin Kat 34381 Şişli, İstanbul

Çorlu Fabrika: Yulaflı köyü, Tavşanlı mevki Çorlu, Tekirdağ

İnegöl Fabrika: Babasultan Yolu No:1 16400 İnegöl, Bursa

E-mail: [info.tr@bostik.com](mailto:info.tr@bostik.com)

an Arkema company

[www.bostik.com](http://www.bostik.com)

Adhesive solutions by

**ARKEMA**