



Yapıştırıcı & Sızdırmazlıklar için Çözüm Rehberi

PROFESYONELLERE HİTAP EDEN ÜRÜNLER





Yapıştırma ve Sızdırmazlık Çözümlerinde Yüksek Performans

DÜNYA ÇAPINDA ORTAK GÖRÜNÜMÜ GÜÇLENDİRMEYE DEVAM EDİYORUZ



Sızdırmazlıklar

SMP ESASLILAR	
MSP 2730	8
Super Grip 5075	8
YENİ H725 Seal'N'Flex Facade	9
SİLİKON ESASLILAR	
ForeverSaniter	10
Çekomastik 877	11
Çekomastik 803	12
Den Braven Isı Sil	13
Çekomastik 803	13
Den Braven Gasket Sealant	14
Çekomastik 805	14
Çekomastik 888	15
Çekomastik 808	15
WeatherSeal	16
Construction	17
YENİ Çekomastik 802	18
YENİ S564 Seal'N'Flex Silicone Construct	20
BUTİL ESASLILAR	
Butyl Seal	20
ButylCord 450	20
AKRİLİK ESASLILAR	
Çekomastik 666	21
Çekomastik 677	21
Çekomastik 688	22
PU ESASLILAR	
PU Seal	23
YENİ P795 SealN'Flex Premium	25
YENİ P381 Seal'N'Flex Multi Purpose	26
PU KÖPÜKLER	
InsuFoam	27
PuFoam	27
GunFoam	28
Çekomastik 760	28
YANGINA DAYANIKLI ÜRÜNLER	
FP 402 FireSeal Silicone	29
FP 401 FireSeal Acrylic	30
FP 404 Fire Retardant PU Foam	30

Yapıştırıcılar

HİBRİT ESASLILAR	
YENİ H785 High Tack	34
YENİ H780 Supergrip Invisible	35
YENİ H550 Seal'N'Bond All-In-One	36
MSP 2750	36
PU ESASLILAR	
PU Fix FC	37
YENİ Çekomastik 740	38
YENİ P580 Supergrip Xtra Power	39
SİLİKON ESASLILAR	
EPDM Tack Nötr	40
Çekomastik 809	40
AKRİLİK ESASLILAR	
YENİ A785 High Grip Deco	41
PANELTACK SİSTEM	
PanelTack	42
YENİ PanelTack HM	42
FoamTape	43
Primer PanelTack	44

Arkema'nın Yapıştırıcı / Sızdırmazlık Çözümleri
segmenti Bostik

SAYILARLA ARKEMA



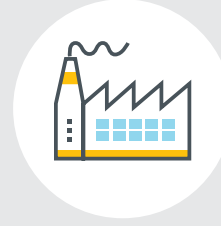
7.9 Milyar
DÜNYA ÇAPINDA
SATIŞ



20,600
ÇALIŞAN



55
ÜLKE



147
FABRİKA



13
AR-GE MERKEZİ

Arkema, sürdürülebilir bir dünyaya adanmış 5 inovasyon platformuna öncelik veren kimya endüstrisinde küresel bir liderdir.



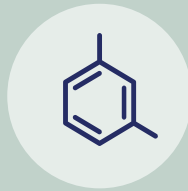
YENİ ENERJİ



DOĞAL KAYNAKLARIN
YÖNETİMİ



EV VERİMLİLİĞİ
VE YALITIMI



HAFİF
MALZEMELER

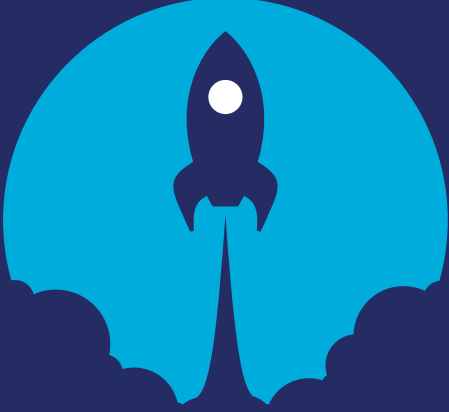


TÜKETİCİ
ELEKTRONİĞİ



BOSTIK

BOSTIK TEMEL BİLGİLER



2+ MİLYAR
YILLIK SATIŞ
2021



50 ÜLKEDE
MEVCUDİYET

• 57 Fabrika • 55 Dağıtım Merkezi

6.000
ÇALIŞAN

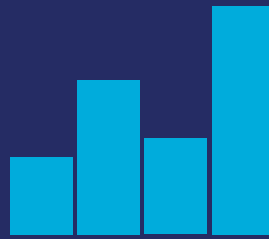


Harika işgücü çeşitliliği. Bostik Üniversitesi'nin eğitim programları, verimli yönetim yeteneği ve çalışanların katılımını sağlar.



ARAŞTIRMA & GELİŞTİRME

- 4 Küresel Ar-Ge merkezi
- 500'den fazla çalışan ve teknik personel
- Satışların %12'si son 3 yılın yeniliklerinden geliyor.



OPERASYONEL
MÜKEMMELLİK

Güvenlik, operasyonel mükemmellik, sağlık ve azaltılmış çevresel etki taahhüdü

İDDİALİ &
HEDEFLİ
SATIN ALMA
PROGRAMI



Den Braven



XLBrands®
Flooring Installation Products

ÜRÜN ÖNERİ TABLOSU

Sızdırmazlıklar



	MSP 2730	WeatherSeal	Construction	ForeverSanifer	Çekomastik 677	Çekomastik 688	P 381 Seal'N'Flex Multi Purpose	P795 Seal'N'Flex Multi Purpose	FP 402 FireSeal Premium	FP 401 FireSeal Silicone	FP 404 Fire Seal Acrylic	Çekomastik 802	Seal'N'Flex Facade H725
Cephe Derzleri													
Cam	●	●	●									●	●
Metal	●	●	●									●	●
Doğal taş		●	●									●	●
Teras ve Çatılar													
Çatı ve dere olukları	●		●				●					●	●
Baca etrafı			●				●					●	●
Hijyenik Alan													
Gıda ile temas eden yerler	●			●									
Seramik				●									
Küvet, lavabo, evye / duvar birleşim yerleri				●									
Elastik Dolgu													
Çatlak tamiri					●								
Alçı levha duvar derzleri	●				●								
Yangına Dayanıklı Ürünler													
Kapı / pencere doğramaları								●	●				
Elektrik tesisat kabloları								●					
Sıcak / soğuk su boruları								●					
Köpük dolgu										●			
Kapı / Pencere Derzleri													
Alüminyum / cam montaj	●						●						
Cam / cam uygulama	●						●						
PVC	●		●		●							●	●
Ahşap	●		●				●					●	●
Yapı Uygulamaları													
Precast derzleri	●						●	●					
Tuğla / Taş / Seramik işleri	●		●				●					●	●
Özel Uygulamalar													
Yüksek ısıya dayanım (Şömine, fırın ...)													





Sızdırmazlıklar





MSP 2730

BEYAZ

GRİ

SMP ESASLI MASTİK

MSP 2730 çok yönlü uygulanabilen tek komponentli, solvent ve izosiyanat içermeyen, SMP esaslı derz dolgu mastiğidir. Alman DIN 52452 / 4. bölüm normlarına göre boyamaya uygundur. Bir çok boya çeşidi bulunması nedeniyle kullanılacak boya ile önceden test edilmelidir.

KULLANILDIĞI YERLER

- Yapıların iç ve dış bölümlerindeki bağlantı ve genişleme derzleri için uygundur.
- Tüm yapı alanlarında, örneğin; pencere, kapı ve çatı bölümlerinde; ahşap ve metal yapıların derzlerinde,
- Prefabrik elemanların birleşim detaylarında,
- Gıda taşıma araçları ve gıda üretim tesislerinde.

ÖZELLİKLER

- Su geçirmezdir, hava nemle birlikte elastik ve esnek bir özelliğe kavuşur.
- Çözücü maddelerden arındırılmış ve kokusuzdur.
- Çok iyi UV dayanıklılığı vardır.
- Tek komponentlidir.

- Üzeri boyanabilir.
- Kabarcık oluşumu yoktur.
- Çok düşük büzülme.
- Mükemmel elastikiyet ve çok iyi yapışma gücü vardır.
- Solvent, silikon ve PCB içermez.
- EN 15651-1'e göre CE Belgesine sahiptir.

DEPOLAMA

- Suya, dona ve ağır hava şartlarına karşı korunmalıdır.
- Ahşap paletler üzerinde, +10°C ile +25°C arasındaki serin, kuru ve nemden arındırılmış ortamda muhafaza edilmelidir.
- Ambalajı açılmış ürünler derhal tüketilmelidir.
- Üst üste en fazla 8 koli istiflenmelidir.



AMBALAJ	KOLİ	PALET	DEPOLAMA
290 ml plastik kartuş	25 adet	72 koli	1 yıl
600 ml sosis	20 Adet	40 koli	1 yıl



SuperGrip 5075

ASTAR

Bostik SuperGrip 5075, SMP ve PU esaslı mastik tarzındaki sızdırmazlık malzemelerinin, emici ve gözenekli alt yüzeylere (beton, sıva vb) daha iyi yapışması ve mukavemet değerlerinin artması için formüle edilmiş özel bir üründür.

KULLANILDIĞI YERLER

- Emici yüzeylerde,
- Beton, sıva ve benzeri mineral esaslı yüzeylerde.

ÖZELLİKLER

- Sarfiyatı azaltır.
- Mukavemeti artırır.

DEPOLAMA

- Suya, dona ve ağır hava şartlarına karşı korunmalıdır.
- Ahşap paletler üzerinde +5°C ile +25°C'de serin ve kuru halde muhafaza edilmelidir.
- Ambalajı açılmış ürünler derhal tüketilmelidir.



AMBALAJ	KOLİ	PALET	DEPOLAMA
1 lt teneke kutu	9 adet	40 koli	1 yıl

H725 Seal'N'Flex Facade

CEPHE VE GENLEŞME DERZLERİ İÇİN YÜKSEK KALİTEDE ELASTİK MASTİK

BEYAZ

SİYAH

ANTRASİT
GRİ

Fildişi Çimento Gri, Orta Gri,
Koyu Gri renkleri miktar ve
termin uygunluğuna göre
üretilebilir.

Bostik H725 SEAL'N'FLEX FAÇADE, inşaat ve dilatasyon derzleri için profesyonel kalitede bir mastiktir.

KULLANILDIĞI YERLER

Beton, tuğla duvar, boyanmış ahşap, emaye, alüminyum, paslanmaz çelik ve farklı türdeki birçok plastik gibi en yaygın yapı malzemelerinin üzerindeki yaya yollarında yer alan yapı ve genleşme bağlantılarını ve bağlantı noktalarını kapatmak için kullanılan özellikle genel amaçlı geliştirilmiş bir mastiktir.

ÖZELLİKLER

- Baloncuk oluşmadan kürlenme
- Mükemmel uygulama kolaylığı
- Düşük modüllü
- İzosiyanat ve solvent içermez
- Sürekli esneklik
- Nem ve hava etkilerine karşı dayanıklıdır
- Astar olmadan çoğu yüzeye (nemli yüzeylere dahi) mükemmel yapışır.

DEPOLAMA

- Suya, dona ve ağır hava şartlarına karşı korunmalıdır.
- Açılmamış orijinal ambalajında + 5°C ve + 25°C arasında raf ömrü, üretim tarihinden itibaren kuru bir yerde muhafaza edildiğinde en fazla 15 aydır.
- Üst üste en fazla 8 koli istiflenmelidir.

KABARCIK OLUŞTURMAZ

GENİŞ DERZLER
İÇİN DE UYGUN

ASTAR OLMADAN DA
KULLANILABİLİR



AMBALAJ	KOLİ	PALET	DEPOLAMA
300 ml plastik kartuş	12 adet	104 koli	15 ay
600 ml sosis	12 adet	55 koli	15 ay

Yakında
yeni adı ile
S730
SILICONE
PREMIUM A



TÜM BANYO VE MUTFAK
DETAYLARINDA

%100 SAF SİLİKONDUR

KÜF OLUŞTURMAZ

- Dışkısın, banyo, mutfak için ideal.
For showers, bathrooms and kitchen.
Идеально подходит для душевых
кабин, ванн и кухонь.
- Sararmaz yapmaz, does not bleach,
no staining.



ForeverSaniter

UZUN ÖMÜRLÜ SİLİKON

ŞEFFAF

BEYAZ

Bostik ForeverSaniter, polisiloksan esaslı, tek bileşenli, hava ile sertleşen asetik karakterde, uzun süreli rengini koruyan, sararmayan, jel veya çözücü içermeyen 100% saf silikone özellikte, kullanıma hazır özel uzun ömürlü silikondur.

KULLANILDIĞI YERLER

- Küvet/duvar, lavabo/duvar, evye/tezgâh birleşim yerlerinde,
- Banyo, WC gibi ıslak hacimlerde,
- Su deposu, havuz gibi su dolu kaplardaki birleşim yerlerinde.

ÖZELLİKLER

- Uzun süreli rengini muhafaza eder.
- Sararma yapmaz.
- Solvent içermez.
- 100% silikondur.
- Çatlamaz, hacim kaybına uğramaz.
- Elastikiyetini sürekli korur.
- Yaşlanmaya hava şartlarına ve UV ışınlarına dayanıklıdır.
- Aşınmaya dayanıklıdır.
- Uygulamadan (+20°C'de) yaklaşık 1 saat sonra hava şartlarından etkilenmez.
- Kuruyan yüzeylere başka malzemeler yapışmaz.
- Üzeri boya tutmaz.
- Sertleşmenin tamamlanması ile elde edilen elastik malzeme -40°C ile +180°C arasındaki ısı farklılıklarından etkilenmez.
- EN 1651-3'e göre mikroorganizma gelişim performansı XS2 sınıfındadır.

DEPOLAMA

- Suya, donu ve ağır hava şartlarına karşı korunmalıdır.
- Ahşap paletler üzerinde serin ve kuru halde muhafaza edilmelidir.
- Ambalajı açılmış ürünler derhal tüketilmelidir.
- Üst üste en fazla 8 koli istiflenmelidir.



AMBALAJ

310 ml plastik kartuş

KOLİ

25 adet

PALET

72 koli

DEPOLAMA

1,5 yıl

ÇEKOMASTİK® 877

DUŞAKABİN SİLİKONU

ŞEFFAF

BEYAZ

Çekomastik 877, duşakabin montajında kullanılmak üzere, polisiloksan esaslı, tek bileşenli, hava ile sertleşen asetik karakterde, uzun süreli rengini koruyan, sararmayan, jel veya çözücü içermeyen 100% saf silikon özellikte, kullanıma hazır özel uzun ömürlü silikondur.

KULLANILDIĞI YERLER

- Özellikle duşakabin montajı için,
- Küvet/duvar, lavabo/duvar, evye/tezgâh birleşim yerlerinde,
- Banyo, WC gibi ıslak hacimlerde,
- Su deposu, havuz gibi su dolu kaplardaki birleşim yerlerinde.

ÖZELLİKLER

- Rengi solmaz.
- Sararma yapmaz.
- Solvent içermez.
- 100% saf silikondur.
- Çatlamaz, hacim kaybına uğramaz.
- Elastikiyetini sürekli korur.
- Yaşlanmaya hava şartlarına ve UV ışınlarına dayanıklıdır.
- Aşınmaya dayanıklıdır.
- Uygulamadan (+20°C'de) yaklaşık 1 saat sonra hava şartlarından etkilenmez.
- Kuruyan yüzeylere başka malzemeler yapışmaz.
- Üzeri boya tutmaz.
- Sertleşmenin tamamlanması ile elde edilen elastik malzeme -40°C ile +180°C arasındaki ısı farklılıklarından etkilenmez.
- EN 15651-3'e göre mikroorganizma gelişim performansı XS2 sınıfındadır.

DEPOLAMA

- Suya, dona ve ağır hava şartlarına karşı korunmalıdır.
- Ahşap paletler üzerinde serin ve kuru halde muhafaza edilmelidir.
- Ambalajı açılmış ürünler derhal tüketilmelidir.
- Üst üste en fazla 8 koli istiflenmelidir.

DUŞAKABİNLER İÇİN
ÖZEL VE ELASTİK

100% SAF SİLİKONDUR

KÜF OLUŞTURMAZ



AMBALAJ

280 ml plastik kartuş

KOLİ

25 adet

PALET

72 koli

DEPOLAMA

1,5 yıl

ÇEKOMASTİK® 803

ISIYA DAYANIKLI SİLİKON

KIRMIZI

Polisiloksan esaslı, hava ile sertleşen, asetat sistem, kırmızı renkli, ısıya dayanıklı bir sızdırmazlık malzemesidir.

KULLANILDIĞI YERLER

- Devamlı yüksek sıcaklığa maruz kalan yerlerde,
- Patlarlı motorlarda yağ sızmasını önleyici sıvı conta olarak,
- Devamlı makina ve motor yağları ile temas eden yerlerde, motor kapaklarında,
- Elektrikli ısıtma cihazlarında yapıştırıcı ve izolatör olarak,
- Sıcak hava kanallarında, sac ek yerlerinde sızdırmazlık malzemesi ve vibrasyon emici olarak,
- Elektrik ve elektronik devrelerin sıcaklık ve nemden korunmasında izolasyon malzemesi ve yapıştırıcı olarak.

ÖZELLİKLER

- 300°C sıcaklığa dayanıklı bir malzemedir.
- Hafif asetat kokusu kuruduktan sonra kaybolur.
- Solvent içermez.
- Elastikiyetini sürekli korur.
- Aşınmaya dayanıklıdır.
- Uygulamadan (+20°C'de) yak. 1 saat sonra hava şartlarından etkilenmez.
- Kuruyan yüzeyler başka malzemelere yapışmaz.
- Boya tutmaz.

DEPOLAMA

- Suya, dona ve ağır hava şartlarına karşı korunmalıdır.
- Ahşap paletler üzerinde, +10°C ile +25°C arasındaki serin, kuru ve nemden arındırılmış ortamda muhafaza edilmelidir.
- Ambalajı açılmış ürünler derhal tüketilmelidir.
- Üst üste en fazla 8 koli istiflenmelidir.



300°C DAYANIKLI

SIVI CONTA

SOLVENTSİZ



AMBALAJ

310 ml plastik kartuş

KOLİ

25 adet

PALET

72 koli

DEPOLAMA

1,5 yıl

Den Braven

Isı Sil

KIRMIZI

RTV - ISIYA DAYANIKLI SİLİKON

Den Braven Isı Sil, RTV - Isıya Dayanıklı Silikon, polisiloksan esaslı, hava ile sertleşen, asetat sistem, kırmızı renkli, ısıya dayanıklı bir sızdırmazlık malzemesidir.

KULLANILDIĞI YERLER

- Devamlı yüksek sıcaklığa maruz kalan yerlerde,
- Patlırlı motorlarda yağ sızmasını önleyici sivi conta olarak,
- Devamlı makina ve motor yağları ile temas eden yerlerde, motor kapaklarında,
- Elektrikli ısıtma cihazlarında yapıştırıcı ve izolatör olarak,
- Sıcak hava kanallarında, sac ek yerlerinde sızdırmazlık malzemesi ve vibrasyon emici olarak,
- Elektrik ve elektronik devrelerin sıcaklık ve nemden korunmasında izolasyon malzemesi ve yapıştırıcı olarak.

- Hafif asetat kokusu kuruduktan sonra kaybolur.
- Solvent içermez.
- Elastikiyetini sürekli korur.
- Aşınmaya dayanıklıdır.
- Uygulamadan (+20°C'de) yak. 1 saat sonra hava şartlarından etkilenmez.
- Kuruyan yüzeyler başka malzemelere yapışmaz.
- Boya tutmaz.

DEPOLAMA

- Suya, dona ve ağır hava şartlarına karşı korunmalıdır.
- Ahşap paletler üzerinde, +10°C ile +25°C arasındaki serin, kuru ve nemden arındırılmış ortamda muhafaza edilmelidir.
- Ambalajı açılmış ürünler derhal tüketilmelidir.
- Üst üste en fazla 8 koli istiflenmelidir.

300°C SICAKLIĞI DAYANIKLI

ÖZELLİKLE YERİNDE
CONTA OLUŞTURMAK İÇİN

ELASTİK VE AŞINMAYA
DAYANIKLI



AMBALAJ	KOLİ	PALET	DEPOLAMA
280 ml plastik kartuş	25 adet	72 adet	1,5 yıl

ÇEKOMASTİK®

803

KIRMIZI

OTO SIVI CONTA

Çekomastik 803 Oto Sivi Conta, polisiloksan esaslı, hava ile sertleşen, asetat sistem, ısıya dayanıklı bir sızdırmazlık malzemesidir.

KULLANILDIĞI YERLER

- Her türlü motorlu araçlarda, motor aksamalarının conta gerektiren kısımlarında, madeni contayla birlikte veya yalnız olarak kullanılır,
- Devamlı sıcaklığa maruz kalan yerlerde,
- Patlırlı motorlarda yağ sızmasını önleyici sivi conta olarak, devamlı makina ve motor yağları ile temas eden yerlerde, motor kapaklarında,
- Motorlu araçların arka stop lambaları ve ön cam farlarının değiştirilmesi halinde sızdırmazlığı temin edici conta olarak kullanılır.

- Hafif asetat kokusu kuruduktan sonra kaybolur.
- Solvent içermez.
- Elastikiyetini sürekli korur.
- Aşınmaya dayanıklıdır.
- Uygulamadan (+20°C'de) yak. 1 saat sonra hava şartlarından etkilenmez.
- Kuruyan yüzeyler başka malzemelere yapışmaz.
- Boya tutmaz.

DEPOLAMA

- Suya, dona ve ağır hava şartlarına karşı korunmalıdır.
- Ahşap paletler üzerinde, +10°C ile +25°C arasındaki serin, kuru ve nemden arındırılmış ortamda muhafaza edilmelidir.
- Ambalajı açılmış ürünler derhal tüketilmelidir.
- Üst üste en fazla 6 koli istiflenmelidir.

KÜÇÜK AMBALAJ

PRAKİK KULLANIM

ISIYA DAYANIKLI



AMBALAJ	KOLİ	PALET	DEPOLAMA
45 gr alüminyum tüp	30 adet	250 adet	1,5 yıl

Den Braven

Gasket Sealant

SIYAH KIRMIZI



300°C SICAKLIĞI DAYANIKLI

ÖZELLİKLE YERİNDE
CONTA OLUŞTURMAK İÇİN

ELASTİK VE AŞINMAYA
DAYANIKLI

SIVI CONTA

Den Braven Gasket Sealant Isıya Dayanıklı Silikon, polisiloksan esaslı, hava ile sertleşen, asetat sistem, ısıya dayanıklı bir sızdırmazlık malzemesidir.

KULLANILDIĞI YERLER

- Her türlü motorlu araçlarda, motor aksamlarının conta gerektiren kısımlarında, madeni contayla birlikte veya yalnız olarak kullanılır,
- Devamlı sıcaklığa maruz kalan yerlerde,
- Patlırlı motorlarda yağ sızmasını önleyici sıvı conta olarak, devamlı makina ve motor yağları ile temas eden yerlerde, motor kapaklarında,
- Motorlu araçların arka stop lambalarında ve ön cam farlarının değiştirilmesi halinde sızdırmazlığı temin edici conta olarak kullanılır.

ÖZELLİKLER

- Kullanıma hazır, tek bileşenli bir sızdırmazlık malzemesidir.
- 300°C sıcaklığa dayanıklı bir malzemedir.
- Hafif asetat kokusu kuruduktan sonra kaybolur.

- Solvent içermez.
- Elastikiyetini sürekli korur.
- Aşınmaya dayanıklıdır.
- Uygulamadan (+20°C'de) yak. 1 saat sonra hava şartlarından etkilenmez.
- Kuruyan yüzeyler başka malzemelere yapışmaz.
- Boya tutmaz.

DEPOLAMA

- Suya, dona ve ağır hava şartlarına karşı korunmalıdır.
- Ahşap paletler üzerinde, +10°C ile +25°C arasındaki serin, kuru ve nemden arındırılmış ortamda muhafaza edilmelidir.
- Ambalajı açılmış ürünler derhal tüketilmelidir.
- Üst üste en fazla 6 koli istiflenmelidir.



AMBALAJ	KOLİ	PALET	DEPOLAMA
45 gr alüminyum tüp	30 adet	250 koli	1,5 yıl



NÖTRAL KARAKTERDE

DOĞALTAŞ VE MERMER İÇİN

SOLVENTSİZ

ÇEKOMASTİK® 805

ŞEFFAF

MERMER SİLİKONU

Çekomastik 805 Mermer Silikonu, polisiloksan esaslı, içte ve dışta kullanılabilen nötral karakterde bir silikondur.

KULLANILDIĞI YERLER

Mermer ve granit cephe elemanlarının birleşim yerlerinde kullanılır.

ÖZELLİKLER

- Kullanıma hazır, tek bileşenli bir sızdırmazlık malzemesidir.
- Başka silikon çeşitlerinin, mermer ve doğal taşlarda zaman içinde leke yapma ihtimaline karşı, Çekomastik 805 Mermer Silikonunda bu sakınca yoktur.
- Solvent içermez.
- Elastikiyetini sürekli korur.
- Yaşlanmaya, hava şartlarına ve UV ışınlarına dayanıklıdır.
- Uygulamadan (+20°C'de) yak. 1 saat sonra hava şartlarından etkilenmez.
- Kuruyan yüzeyler başka malzemelere yapışmaz.

- Boya tutmaz.
- Deterjanlı suya ve seyreltik asitlere dayanıklıdır.

DEPOLAMA

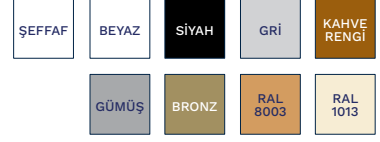
- Suya, dona ve ağır hava şartlarına karşı korunmalıdır.
- Ahşap paletler üzerinde, +10°C ile +25°C arasındaki serin, kuru ve nemden arındırılmış ortamda muhafaza edilmelidir.
- Ambalajı açılmış ürünler derhal tüketilmelidir.
- Üst üste en fazla 8 koli istiflenmelidir.



AMBALAJ	KOLİ	PALET	DEPOLAMA
310 ml plastik kartuş	25 adet	72 koli	1 yıl

ÇEKOMASTİK®

888



ÜNİVERSAL SİLİKON

Çekomastik 888 Üniversal Silikon, polisiloksan esaslı, hava ile sertleşen, asetik bir sızdırmazlık malzemesidir.

KULLANILDIĞI YERLER

- Kapı, pencere aralıklarında,
- Banyo ve mutfaklarda,
- Küvet / duvar, evye / tezgah birleşim yerlerinde.

ÖZELLİKLER

- Kullanıma hazır, tek bileşenli bir sızdırmazlık malzemesidir.
- Elastikiyetini sürekli korur.
- Yaşlanmaya, hava şartlarına ve UV ışınlarına dayanıklıdır.
- Aşınmaya dayanıklıdır.
- Uygulamadan (+20°C'de) yak.1 saat sonra hava şartlarından etkilenmez.
- Kuruyan yüzeyler başka malzemelere yapışmaz.
- Üzeri boya tutmaz.

DEPOLAMA

- Suya, dona ve ağır hava şartlarına karşı korunmalıdır.
- Ahşap paletler üzerinde, +10°C ile +25°C arasındaki serin, kuru ve nemden arındırılmış ortamda muhafaza edilmelidir.
- Ambalajı açılmış ürünler derhal tüketilmelidir.
- Üst üste en fazla 8 koli istiflenmelidir.

ASETİK SİLİKON

ÜNİVERSAL KULLANIM

EKONOMİK



AMBALAJ	KOLİ	PALET	DEPOLAMA
280 ml plastik kartuş	25 adet	72 koli	1,5 yıl

ÇEKOMASTİK®

808



ÜNİVERSAL SİLİKON

Çekomastik 808 Üniversal Silikon, polisiloksan esaslı, hava ile sertleşen, asetik bir sızdırmazlık malzemesidir.

KULLANILDIĞI YERLER

- Kapı pencere aralıklarında,
- Banyo ve mutfaklarda,
- Küvet / duvar, evye / tezgâh birleşim yerlerinde.

ÖZELLİKLER

- Kullanıma hazır, tek bileşenli bir sızdırmazlık malzemesidir.
- Elastikiyetini sürekli korur.
- Yaşlanmaya, hava şartlarına ve UV ışınlarına dayanıklıdır.
- Aşınmaya dayanıklıdır.
- Uygulamadan (+20°C'de) yak. 1 saat sonra hava şartlarından etkilenmez.
- Kuruyan yüzeyler başka.

DEPOLAMA

- Suya, dona ve ağır hava şartlarına karşı korunmalıdır.
- Ahşap paletler üzerinde, +10°C ile +25°C arasındaki serin, kuru ve nemden arındırılmış ortamda muhafaza edilmelidir.
- Ambalajı açılmış ürünler derhal tüketilmelidir.
- Üst üste en fazla 8 koli istiflenmelidir.

ASETİK SİLİKON

ÜNİVERSAL KULLANIM

EKONOMİK



AMBALAJ	KOLİ	PALET	DEPOLAMA
280 gr plastik kartuş	25 adet	72 koli	1,5 yıl



NÖTRAL SİLİKON

SÜPER ELASTİK

UZUN ÖMÜRLÜ

WeatherSeal

CEPHE SİLİKONU

SIYAH

Bostik WeatherSeal, alkoksi esaslı, içte ve dışta, özellikle dış cephelerin sızdırmazlık işleri için formülize edilmiş çok amaçlı kullanıma uygun, esnek nötral karakterde bir dış cephe silikonudur.

KULLANILDIĞI YERLER

- Alüminyum giydirme cephe uygulaması (Curtain Wall) derzlerinde kullanılır.

ÖZELLİKLER

- Kullanıma hazır, tek bileşenli bir sızdırmazlık malzemesidir.
- Solvent içermez.
- Elastikiyetini sürekli korur.
- Yaşlanmaya, hava şartlarına ve UV ışınlarına dayanıklıdır.
- Uygulamadan (+20°C'de) yak. 1 saat sonra hava şartlarından etkilenmez.
- Kuruyan yüzeyler başka malzemelere yapışmaz.
- Boya tutmaz.
- EN 15651-1'e göre CE Belgesine sahiptir.

DEPOLAMA

- Suya, dona ve ağır hava şartlarına karşı korunmalıdır.
- Ahşap paletler üzerinde, +10°C ile +25°C arasındaki serin, kuru ve nemden arındırılmış ortamda muhafaza edilmelidir.
- Ambalajı açılmış ürünler derhal tüketilmelidir.
- Üst üste en fazla 8 koli istiflenmelidir.



AMBALAJ	KOLİ	PALET	DEPOLAMA
300 ml plastik kartuş	25 adet	72 koli	1 yıl
600 ml sosis	20 adet	54 koli	1 yıl

Construction

NÖTRAL CEPHE SİLİKONU



NÖTRAL SİLİKON

UNIVERSAL KULLANIM

TÜM RENKLERDE

Bostik Construction, oxime esaslı, içte ve dışta çok amaçlı kullanım için uygun, nötral karakterde bir silikondur.

KULLANILDIĞI YERLER

- Alüminyum kompozit panel derzlerinde,
- İnşaat sektöründe fuga sızdırmazlık malzemesi olarak kullanılır,
- Doğrama, sıhhi tesisat, banyo, mutfak, evye, vb. izolasyonunda,
- Taban, duvar, tavan birleşim yerlerinde.

ÖZELLİKLER

- Kullanıma hazır, tek bileşenli bir sızdırmazlık malzemesidir.
- Solvent içermez.
- Elastikiyetini sürekli korur.
- Yaşlanmaya, hava şartlarına ve UV ışınlarına dayanıklıdır.
- Uygulamadan (+20°C'de) yak.1 saat sonra hava şartlarından etkilenmez.
- Kuruyan yüzeyler başka malzemelere yapışmaz.
- Boya tutmaz.
- Deterjanlı suya ve seyreltik asitlere dayanıklıdır.
- EN 15651-1'e göre CE Belgesine sahiptir.

DEPOLAMA

- Suya, dona ve ağır hava şartlarına karşı korunmalıdır.
- Ahşap paletler üzerinde, +10°C ile +25°C arasındaki serin, kuru ve nemden arındırılmış ortamda muhafaza edilmelidir.
- Ambalajı açılmış ürünler derhal tüketilmelidir.
- Üst üste en fazla 8 koli istiflenmelidir.

Standart Renkler (Kategori A)

BEYAZ	SIYAH	GRİ	KAHVE	ANTRASİT GRİ	RAL 1013	RAL 1019	RAL 9010
-------	-------	-----	-------	--------------	----------	----------	----------

Standart Renkler (Kategori B)

ŞEFFAF	RAL 7039	GÜMÜŞ	BRONZ	SİMLİ BRONZ	RAL 8003	RAL 7022
--------	----------	-------	-------	-------------	----------	----------

Özel Renkler

RAL 7043	ELOKSAL	RAL 7035	RAL 8007	RAL 5002	SİMLİ ANTRASİT
----------	---------	----------	----------	----------	----------------



Buradaki renkler fikir vermesi amaçlıdır, RAL kartelasına bakınız.

AMBALAJ	KOLİ	PALET	DEPOLAMA
300 ml plastik kartuş	25 adet	72 koli	1 yıl
600 ml sosis (beyaz, siyah)	20 adet	54 koli	1 yıl

Y
E
N
İ

ÇEKOMASTİK® 802

NÖTRAL İNŞAAT SİLİKONU

Çekomastik 802, oxime esaslı, içte ve dışta çok amaçlı kullanım için uygun, nötral karakterde bir silikondur.

KULLANILDIĞI YERLER

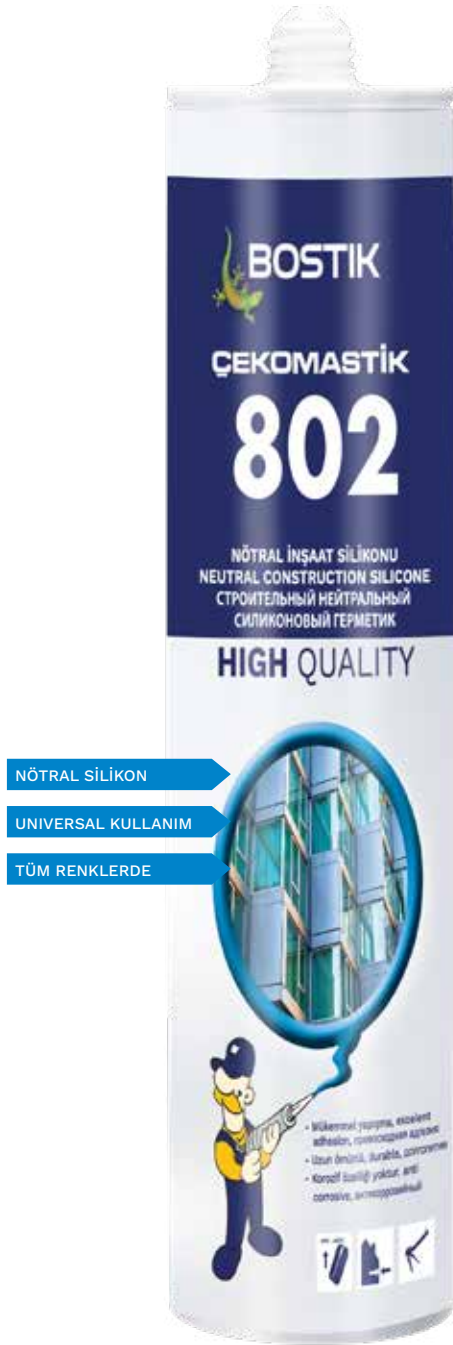
- Alüminyum kompozit panel derzlerinde,
- İnşaat sektöründe fuga sızdırmazlık malzemesi olarak kullanılır,
- Doğrama, sıhhi tesisat, banyo, mutfak, evye, vb. izolasyonunda,
- Taban, duvar, tavan birleşim yerlerinde.

ÖZELLİKLER

- Kullanıma hazır, tek bileşenli bir sızdırmazlık malzemesidir.
- Solvent içermez.
- Elastikiyetini sürekli korur.
- Yaşlanmaya, hava şartlarına ve UV ışınlarına dayanıklıdır.
- Uygulamadan (+20°C'de) yak.1 saat sonra hava şartlarından etkilenmez.
- Kuruyan yüzeyler başka malzemelere yapışmaz.
- Boya tutmaz.
- Deterjanlı suya ve seyreltik asitlere dayanıklıdır.
- EN 15651-1'e göre CE Belgesine sahiptir.

DEPOLAMA

- Suya, dona ve ağır hava şartlarına karşı korunmalıdır.
- Ahşap paletler üzerinde, +10°C ile +25°C arasındaki serin, kuru ve nemden arındırılmış ortamda muhafaza edilmelidir.
- Ambalajı açılmış ürünler derhal tüketilmelidir.
- Üst üste en fazla 8 koli istiflenmelidir.



NÖTRAL SİLİKON

UNIVERSAL KULLANIM

TÜM RENKLERDE



Standart Renkler



Buradaki renkler fikir vermesi amaçlıdır, RAL kartelasına bakınız.

AMBALAJ	KOLİ	PALET	DEPOLAMA
280 ml plastik kartuş	25 adet	72 koli	1 yıl

S564 Seal'N'Flex Silicone Construct

Y
Z
E

NÖTRAL CEPHE SİLİKONU

Bostik S564 Seal'N'Flex, Silicone Construct, oxime esaslı, içte ve dışta çok amaçlı kullanım için uygun, nötral karakterde bir silikondur.

KULLANILDIĞI YERLER

- Alüminyum kompozit panel derzlerinde,
- İnşaat sektöründe fuga sızdırmazlık malzemesi olarak kullanılır,
- Doğrama, sıhhi tesisat, banyo, mutfak, evye, vb. izolasyonunda,
- Taban, duvar, tavan birleşim yerlerinde.

ÖZELLİKLER

- Kullanıma hazır, tek bileşenli bir sızdırmazlık malzemesidir.
- Solvent içermez.
- Elastikiyetini sürekli korur.
- Yaşlanmaya, hava şartlarına ve UV ışınlarına dayanıklıdır.
- Uygulamadan (+20°C'de) yak.1 saat sonra hava şartlarından etkilenmez.
- Kuruyan yüzeyler başka malzemelere yapışmaz.
- Boya tutmaz.
- Deterjanlı suya ve seyreltik asitlere dayanıklıdır.
- EN 15651-1'e göre CE Belgesine sahiptir.

DEPOLAMA

- Suya, dona ve ağır hava şartlarına karşı korunmalıdır.
- Ahşap paletler üzerinde, +10°C ile +25°C arasındaki serin, kuru ve nemden arındırılmış ortamda muhafaza edilmelidir.
- Ambalajı açılmış ürünler derhal tüketilmelidir.
- Üst üste en fazla 8 koli istiflenmelidir.

NÖTRAL SİLİKON

UNIVERSAL KULLANIM

TÜM RENKLERDE



Standart Renkler (Kategori A)

BEYAZ	SİYAH	GRİ	KAHVE	ANTRASİT GRİ	RAL 1013	RAL 1019	RAL 9010
-------	-------	-----	-------	--------------	----------	----------	----------

Standart Renkler (Kategori B)

ŞEFFAF	RAL 7039	GÜMÜŞ	BRONZ	SİMLİ BRONZ	RAL 8003	RAL 7022
--------	----------	-------	-------	-------------	----------	----------

Özel Renkler

RAL 7043	ELOKSAL	RAL 7035	RAL 8007	RAL 5002	SİMLİ ANTRASİT
----------	---------	----------	----------	----------	----------------



Buradaki renkler fikir vermesi amaçlıdır, RAL kartelasına bakınız.

AMBALAJ	KOLİ	PALET	DEPOLAMA
310 ml plastik kartuş	25 adet	72 koli	1 yıl

Yakında
yeni adı ile
**B305
ROOF'N'SEAL
BUTYLENE**

YAPI MALZEMELERİ ARASINDAKİ
HAREKETLERİ EMER

UZUN ÖMÜRLÜ

MÜKEMMEL YAPIŞMA



ButylSeal

GRI

BUTİL MASTİK

Tek bileşenli, butil ve bitkisel yağ karışımı esaslı dayanıklı mastiktir. Uygulamadan 48 saat sonra boyanabilir ve kabuklaşma oluşur.

KULLANILDIĞI YERLER

- Çok az hareketli birleşim yerlerinde ve mekanik olarak harekete maruz kalmayan yerlerde uygundur.
- Tekli cam sistemlerde yatak dolgusu olarak kullanılabilir.
- PE, PP, PC, PMMA, PTFE, yumuşak plastik, neopren ve bitümlü yüzeyler için uygun değildir.

ÖZELLİKLER

- Özelliklerini uzun süre korur, titreşimle dökülmez.
- Sacı koruyucu ve pas önleyici kimyasal maddeler içerir.
- Doldurulduğu boşluklara nem ve toz girmesini önler.
- Yaşlanmaya, hava şartlarına ve UV'ye dayanıklıdır.

DEPOLAMA

- Suya, donu ve ağır hava şartlarına karşı korunmalıdır.
- Ahşap paletler üzerinde, +10°C ile +25°C arasındaki serin, kuru ve nemden arındırılmış ortamda muhafaza edilmelidir.
- Ambalajı açılmış ürünler derhal tüketilmelidir.
- Üst üste en fazla 6 koli istiflenmelidir.
- Yukarıda belirtilmiş olan muhafaza koşullarına uyulması kaydıyla depolama ömrü maksimum 12 aydır.



AMBALAJ	KOLİ	PALET	DEPOLAMA
310 ml kartuş	25 adet	72 koli	1 yıl

ButylCord 450

GRI

SIYAH

BUTİL KAUÇUK MACUN

Bostik ButylCord 450, önceden şekillendirilmiş, siyah ve beyaz renkli, kullanıma hazır, butil kauçuk bazlı macun şerittir.

KULLANILDIĞI YERLER

- Otomotiv, beyaz eşya endüstrisinde plastik ve metal parçaları yapıştırma.
- Metal, ahşap, cam, taş vb. arasından hava ve nem geçişinin önlenmesinde.

DEPOLAMA

- 5 ile +25°C arasında kuru bir ortamda muhafaza edilmelidir.

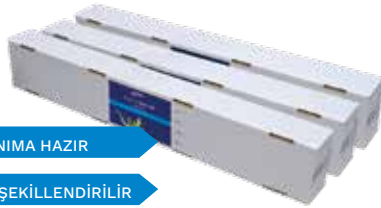
ÖZELLİKLER

- İyi yapıştırma özelliği yüzeye bağlantıyı sağlar.
- Kolay şekillendirilir.
- Uygulaması kolay ve temizdir.
- Dayanıklı, kalıcı, sağlam, esnek yapışma sağlar.
- Kokusuzdur.
- Çok çeşit malzemeyi yapıştırır.
- Suya karşı dayanıklı.
- Değişik formlarda ve ebatlarda bulunabilir.

KULLANIMA HAZIR

KOLAY ŞEKİLENDİRİLİR

UYGULAMASI KOLAY



AMBALAJ	KOLİ	PALET	DEPOLAMA
Sorunuz	~ 10 kg	30 adet	5 yıl

ÇEKOMASTİK®

666

BEYAZ

GRİ

AKRİLİK MASTİK

Çekomastik 666 Akrilik Mastik, akrilik polimer esaslı, yüzeye kuvvetle yapışan, elastikiyetini kaybetmeyen bir fuga sızdırmazlık malzemesidir.

KULLANILDIĞI YERLER

- PVC, alüminyum, ahşap ve demir doğramaların montajında,
- Duvar çatlaklarında,
- Süpürgeliklerde.

DEPOLAMA

- Suya, donu ve ağır hava şartlarına karşı korunmalıdır.
- Ahşap paletler üzerinde, +10°C ile +25°C arasındaki serin, kuru ve nemden arındırılmış ortamda muhafaza edilmelidir.
- Ambalajı açılmış ürünler derhal tüketilmelidir.
- Üst üste en fazla 8 koli istiflenmelidir.

ÖZELLİKLER

- Kullanıma hazır, tek bileşenli fuga sızdırmazlık malzemesidir.
- Kuruduktan sonra boyanabilir.
- Elastikiyetini sürekli korur.
- Dış kabuğu zedelemeyen darbelere ve aşınmaya dayanıklıdır.
- -20°C ile +70°C sıcaklıklarda uzun yıllar özelliklerini korur.

DOLGU AMAÇLI

EKONOMİK

BOYANABİLİR



AMBALAJ

280 ml plastik kartuş

KOLİ

25 adet

PALET

72 koli

DEPOLAMA

2 yıl

ÇEKOMASTİK®

677

BEYAZ

SİYAH

GRİ

KAHVE

BRONZ

ANTRASİT GRİ

RAL 8003

RAL 7039

SİLİKONİZE AKRİLİK MASTİK

Çekomastik 677 Silikonize Akrilik Mastik, akrilik polimer esaslı, silikon emülsiyon katkılı, yüzeye kuvvetle yapışan, elastikiyetini kaybetmeyen bir fuga sızdırmazlık malzemesidir.

KULLANILDIĞI YERLER

- PVC, alüminyum, ahşap ve demir doğramaların montajında,
- Duvar çatlaklarında,
- Süpürgeliklerde.

DEPOLAMA

- Suya, donu ve ağır hava şartlarına karşı korunmalıdır.
- Ahşap paletler üzerinde, +10°C ile +25°C arasındaki serin, kuru ve nemden arındırılmış ortamda muhafaza edilmelidir.
- Ambalajı açılmış ürünler derhal tüketilmelidir.
- Üst üste en fazla 8 koli istiflenmelidir.

ÖZELLİKLER

- Kullanıma hazır, tek bileşenli fuga sızdırmazlık malzemesidir.
- Kuruduktan sonra boyanabilir.
- Elastikiyetini sürekli korur.
- Yaşlanmaya ve UV ışınlarına dayanıklıdır.
- Dış kabuğu zedelemeyen darbelere ve aşınmaya dayanıklıdır.
- -20°C ile +70°C sıcaklıklarda uzun yıllar özelliklerini korur.

SİLİKON KATKILI

ELASTİK

BOYANABİLİR



AMBALAJ

280 ml plastik kartuş

KOLİ

25 adet

PALET

72 koli

DEPOLAMA

2 yıl

400 ml sosis (beyaz)

24 adet

50 koli

2 yıl

600 ml sosis (beyaz)

20 adet

40 koli

2 yıl

ÇEKOMASTİK®

688

EKSTRA ELASTİK AKRİLİK MASTİK



Çekomastik 688 Ekstra Elastik Akrilik Mastik, akrilik polimer esaslı, geliştirilmiş yüksek elastikiyet özelliğe sahip, yüzeye kuvvetle yapışan ve elastikiyetini kaybetmeyen bir fuga sızdırmazlık malzemesidir.

KULLANILDIĞI YERLER

- PVC, alüminyum, ahşap ve demir doğramaların montajında,
- Duvar çatlaklarında,
- Süpürgelik boşluklarında.

ÖZELLİKLER

- Ekstra elastik.
- Kullanıma hazır, tek bileşenli fuga sızdırmazlık malzemesidir.
- Bileşiminde sağlığa zararlı, zehirli ve cildi tahriş eden maddeler bulunmaz.
- Kuruduktan sonra boyanabilir.
- Yaşlanmaya ve UV ışınlarına dayanıklıdır.
- Dış kabuğu zedelemeyen darbelere ve aşınmaya dayanıklıdır.
- -20°C ile +70°C sıcaklıklarda uzun yıllar özelliklerini korur.

DEPOLAMA

- Suya, dona ve ağır hava şartlarına karşı korunmalıdır.
- Ahşap paletler üzerinde, +10°C ile +25°C arasındaki serin, kuru ve nemden arındırılmış ortamda muhafaza edilmelidir.
- Ambalajı açılmış ürünler derhal tüketilmelidir.
- Üst üste en fazla 8 koli istiflenmelidir.
- Yukarıda belirtilmiş olan muhafaza koşullarına uyulması kaydıyla depolama ömrü maksimum 2 yıldır.



AMBALAJ	KOLİ	PALET	DEPOLAMA
310 ml plastik kartuş	25 adet	72 koli	2 yıl
400 ml sosis (beyaz)	24 adet	50 koli	2 yıl
600 ml sosis (beyaz)	20 adet	40 koli	2 yıl

PU Seal

POLİÜRETAN MASTİK

RAL
9003RAL
8022RAL
7037

Bostik PU Seal, PU esaslı, iç ve dış mekanlarda kullanılabilen, üstün sızdırmazlık ve yapışma özelliğine sahip, hava nemi ile kürlenerek tek bileşenli izolasyon ve dolgu malzemesidir.

KULLANILDIĞI YERLER

- Beton prefabrik yapı elemanlarının derzlerinde, inşaat eleman ve bloklarında, çalışma ve oturma payı olarak açığa bırakılan fugaların kapatılmasında,
- Balkon ve teraslarda, duvarla döşemenin birleşim yerlerinde,
- Yüksek seviyede plastisize madde içeren, aşınmaya / çatlama dirençli olmayan plastik malzemelerde kullanılmamalıdır.

ÖZELLİKLER

- Kabarcıksız kürlenir.
- ISO 11600 F25 LM gerekliliklerini karşılar.
- Hacim kaybı olmaksızın uzun yıllar elastikiyetini korur.
- Sarkma yapmaz, yaşlanmaya ve aşınmaya dayanıklıdır.
- Sıcaklık değişimlerinden (-40°C ile +80°C) ve bir çok kimyasal maddeden (seyreltik) etkilenmez.

DEPOLAMA

- Suya, dona ve ağır hava şartlarına karşı korunmalıdır.
- Ahşap paletler üzerinde +10°C ile +25°C'de serin ve kuru halde muhafaza edilmelidir.
- Ambalajı açılmış ürünler derhal tüketilmelidir.
- Üst üste en fazla 8 koli istiflenmelidir.

TEK BİLEŞENLİ

YÜKSEK ELASTİKİYET

KİMYASALLARA DAYANIM



AMBALAJ	KOLİ	PALET	DEPOLAMA
600 ml sosis	20 adet	40 koli	12 ay



Bostik
smart adhesives

**SEAL 'N' FLEX
PREMIUM
P795**

POLYURETHANE
NON-BUBBLING
CONSTRUCTION SEALANT

CONSTRUCTION & FACADES

22% MOVEMENT CAPABILITY
NON-BUBBLING FORMULATION
WEATHER & UV RESISTANT



P795 SealN'Flex Premium

YENİ NESİL YAPI VE İNŞAAT MASTİĞİ

GRI

BEYAZ

Gri, Açık Gri, Orta Gri, Siyah,
Kahverengi, Bej renkleri
miktar ve termin uygun-
luğuna göre üretilebilir.

Bostik P795 SEAL'N'FLEX PREMIUM, Yeni Nesil tek bileşenli kullanıcı dostu düşük MDI'lı hızlı kürlenene yüksek performanslı ve dayanıklı poliüretan bir mastiktir. Bostik P795 SEAL'N'FLEX PREMIUM kürlenme süresince kabarcık oluşturmaz.

KULLANILDIĞI YERLER

Bostik P795 SEAL'N'FLEX PREMIUM özel olarak, yapı ve genişleme derzlerinde ve yaya kaldırımlarındaki derzlerde sızdırmazlık sağlamak için genel kullanımlı bir mastik olarak geliştirilmiştir ve çatı uygulamaları için uygundur. NFP 85-610 ile uyumludur.

ÖZELLİKLER

- Kürlenme sırasında kabarcık yapmaz.
- Kullanımı kolay
- Daha geniş derzler için uygundur.
- Kalıcı ve sürekli olarak esnektir.
- Yüksek mekanik dayanıma sahiptir.
- Hacim kaybı veya külendikten sonra büzülme yapmaz.
- Astarsız çoğu yüzeye (nemli yüzeyler dahil) mükemmel yapışır.

DEPOLAMA

- Ürün su, don ve olumsuz hava koşulları ile doğrudan temasa karşı korunmalıdır.
- Orijinal ambalajlar nemsiz koşullarda +5°C ile +25°C arasında ahşap paletler üzerinde kuru ve serin tutulmalıdır.
- Açılan ürünler derhal tüketilmelidir.
- Üst üste en fazla 8 koli istiflenmelidir.

"Alternatif renk seçenekleri proje bazında miktara göre üretilebilir."

KABARCİK OLUŞTURMAZ

GENİŞ DERZLER
İÇİN DE UYGUN

ASTAR OLMADAN DA
KULLANILABİLİR



AMBALAJ	KOLİ	PALET	DEPOLAMA
300 ml alüminyum kartuş	12 adet	104 koli	15 ay
600 ml sosis	12 adet	55 koli	15 ay

P381 SEAL'N'FLEX MULTI PURPOSE

POLİÜRETAN MASTİK

— Z M —



TEK BİLEŞENLİ

YÜKSEK ELASTİKİYET

KİMYASALLARA DAYANIM

RAL
9003

RAL
8022

RAL
7037

Bostik P381 SEAL'N'FLEX MULTI PURPOSE, iç ve dış mekanlarda kullanılabilen, üstün sızdırmazlık ve yapışma özelliğine sahip, hava nemi ile kürlenene tek bileşenli izolasyon ve dolgu malzemesidir.

KULLANILDIĞI YERLER

- Beton prefabrik yapı elemanlarının derzlerinde, inşaat eleman ve bloklarında, çalışma ve oturma payı olarak açık bırakılan fugaların kapatılmasında,
- Balkon ve teraslarda, duvarla döşemenin birleşim yerlerinde,
- Yüksek seviyede plastisize madde içeren, aşınmaya / çatlamaya dirençli olmayan plastik malzemelerde kullanılmamalıdır.

ÖZELLİKLER

- Kabarcıksız kürlenir.
- ISO 11600 F25 LM gerekliliklerini karşılar.
- Hacim kaybı olmaksızın uzun yıllar elastikiyetini korur.
- Sarkma yapmaz, yaşlanmaya ve aşınmaya dayanıklıdır.
- Sıcaklık değişimlerinden (-40°C ile +80°C) ve bir çok kimyasal maddeden (seyreltik) etkilenmez.

DEPOLAMA

- Suya, dona ve ağır hava şartlarına karşı korunmalıdır.
- Ahşap paletler üzerinde +10°C ile +25°C'de serin ve kuru halde muhafaza edilmelidir.
- Ambalajı açılmış ürünler derhal tüketilmelidir.
- Üst üste en fazla 8 koli istiflenmelidir.



AMBALAJ

280 ml alüminyum kartuş

KOLİ

25 adet

PALET

48 koli

DEPOLAMA

12 ay

KREM

InsuFoam

MANTOLAMA KÖPÜĞÜ

Bostik InsuFoam, özel uygulama tabancası ile kullanılabilen ve havadaki nemle genişleyip kürlen, başta ısı yalıtım plakalarının, dekoratif panellerin ve çok çeşitli plaka ve panelin hem duvara hem de tavana yapıştırılmasında ve montajında, hem içeride hem de dışarıda kullanılabilen bir aerosol poliüretan köpüktür. Yüksek verim, tekrar kullanılabilirlik ve daha rahat uygulanabilme özelliklerine sahiptir.

KULLANILDIĞI YERLER

- Isı yalıtım plakalarının yapıştırılmasında ve montajında,
- Poliüretan plakaların yapıştırılmasında,
- Ahşap, metal, tuğla, beton plakaların yapıştırılmasında ve montajında.

ÖZELLİKLER

- Mükemmel yapışma ve dolgu özelliği ile yüksek ısı yalıtımı sağlar.
- Kullanımı kolaydır.
- Kullanıma hazırdır.
- Kokusuzdur.
- Hızlı kurur. (2 saat sonra dübelleme yapma imkanı sağlar)
- Küf tutmaz, suya dayanıklı ve üzeri boyanabilir.

- Tabancalı uygulama sayesinde ekonomik kullanım.

DEPOLAMA

- Suya, dona ve ağır hava şartlarına karşı korunmalıdır. +25°C'nin üstünde ve +15°C'nin altında depolanması durumunda raf ömrü kısalmalıdır.
- Ahşap paletler üzerinde serin ve kuru halde muhafaza edilmelidir.
- Depolama ve taşıma esnasında dik durumda tutulmalıdır.
- Ambalajı açılmış ürünler derhal tüketilmelidir.
- Üst üste en fazla 5 koli istiflenmelidir.

ANINDA TUTUNMA

MÜKEMMEL YAPIŞMA

ZAMANDAN TASARRUF



AMBALAJ	KOLİ	PALET	DEPOLAMA
750 ml aerosol tüp	12 adet	70 koli	1 yıl

PuFoam

KREM

ADAPTÖRLÜ PU KÖPÜK

Bostik PuFoam, nemle genişleyen ve kürlen tek komponentli bir aerosol poliüretan köpüktür. Her bir aerosol kutuyla verilen pipet yardımıyla kullanım için tasarlanmıştır.

KULLANILDIĞI YERLER

- Kapı ve cam kasalarının montajı ve izolasyonunda,
- Boşlukların, büyük çatlak ve deliklerin doldurulması ve yalıtımında,
- Elektrik tesisatlarının ve sıcak ve soğuk su borularının izolasyonunda.

ÖZELLİKLER

- Mükemmel yapışma ve dolgu özelliği ile yüksek termal ve akustik izolasyon değeri.
- Küf tutmaz, suya dayanıklı ve üzeri boyanabilir.
- Neme ve sıcaklığa bağlı olarak 45 litreye kadar verim ve %30'a kadar genişleme.
- Tabancalı uygulama sayesinde ekonomik kullanım.
- DIN 4102 - 1 no' lu standarta göre B3 sınıfına girer.

DEPOLAMA

- Suya, dona ve ağır hava şartlarına karşı korunmalıdır. +30°C'nin üstünde ve -5°C'nin altında depolanması durumunda raf ömrü kısalmalıdır.
- Ahşap paletler üzerinde serin ve kuru halde muhafaza edilmelidir.
- Depolama ve taşıma esnasında dik durumda tutulmalıdır.
- Ambalajı açılmış ürünler derhal tüketilmelidir.
- Üst üste en fazla 5 koli istiflenmelidir.

DÜZGÜN HÜCRE YAPISI

MÜKEMMEL YAPIŞMA

VERİMLİ



AMBALAJ	KOLİ	PALET	DEPOLAMA
750 ml aerosol tüp	12 adet	70 koli	15 ay



PROFESYONELLER İÇİN

TABANICALI UYGULAMA

YÜKSEK VERİM

GunFoam

KREM

TABANICALI KÖPÜK

Bostik GunFoam, özel uygulama tabancası ile kullanılabilen ve havadaki nemle genişleyip kürleşen, genel amaçlı bir aerosol poliüretan köpüktür. Yüksek verim, tekrar kullanılabilirlik ve daha rahat uygulanabilme özelliklerine sahiptir.

KULLANILDIĞI YERLER

- Kapı ve cam kasalarının montajı ve izolasyonunda,
- Boşlukların, büyük çatlak ve deliklerin doldurulması ve yalıtımında,
- Elektrik tesisatlarının ve sıcak ve soğuk su borularının izolasyonunda.

ÖZELLİKLER

- Mükemmel yapışma ve dolgu özelliği ile yüksek termal ve akustik izolasyon değeri.
- Küf tutmaz, suya dayanıklı ve üzeri boyanabilir.
- Neme ve sıcaklığa bağlı olmak üzere, 45 litreye kadar verim ve %30' a kadar genişleme.
- Tabanicalı uygulama sayesinde ekonomik kullanım.
- DIN 4102 - 1 no' lu standarta göre B3 sınıfına girer.

DEPOLAMA

- Suya, dona ve ağır hava şartlarına karşı korunmalıdır. +30°C'nin üstünde ve -5°C'nin altında depolanması durumunda raf ömrü kısalmalıdır.
- Ahşap paletler üzerinde serin ve kuru halde muhafaza edilmelidir.
- Depolama ve taşıma esnasında dik durumda tutulmalıdır.
- Ambalajı açılmış ürünler derhal tüketilmelidir.
- Üst üste en fazla 5 koli istiflenmelidir.



AMBALAJ	KOLİ	PALET	DEPOLAMA
750 ml aerosol tüp	12 adet	70 koli	15 ay



DOLGU AMAÇLI

VERİMLİ

EKONOMİK

ÇEKOMASTİK® 760

KREM

PU KÖPÜK

Çekomastik 760, havadaki nemle genişleyen ve kürleşen tek komponentli bir aerosol poliüretan köpüktür. Her bir aerosol kutunun yanında verilen pipet yardımıyla kullanım için tasarlanmıştır.

KULLANILDIĞI YERLER

- Kapı ve cam kasalarının montajı ve izolasyonunda,
- Boşlukların, büyük çatlak ve deliklerin doldurulması ve yalıtımında,
- Elektrik tesisatlarının ve sıcak, soğuk su borularının izolasyonunda,
- Genel amaçlı bir dolgu, yapıştırma ve izolasyon malzemesi olarak.

- Küf tutmaz ve suya dayanıklıdır,
- Kuruduktan sonra sertleşen köpük kesilebilir, zımparalanabilir, boyanabilir ve üzeri sıvanabilir.

DEPOLAMA

- Suya, dona ve ağır hava şartlarına karşı korunmalıdır. +30°C'nin üstünde ve -5°C'nin altında depolanması durumunda raf ömrü kısalmalıdır.
- Ahşap paletler üzerinde serin ve kuru halde muhafaza edilmelidir.
- Depolama ve taşıma esnasında dik durumda tutulmalıdır.
- Ambalajı açılmış ürünler derhal tüketilmelidir.
- Üst üste en fazla 5 koli istiflenmelidir.



AMBALAJ	KOLİ	PALET	DEPOLAMA
600 gr aerosol tüp	16 adet	48 koli	1 yıl



BEYAZ

FP 402 FireSeal Silicone

YANGINA DAYANIKLI SİLİKON MASTİK

Bostik FP 402 FireSeal Silicone, orta-modülüs bir silikonu kombine eden üstün nitelikli, yangına dayanıklı bir derz dolgu mastiğidir. Bu ürün, bir yangın durumunda, son derece düşük seviyelerde zehirli gaz açığa salma ve kayda değer oranların çok altında duman çıkarma oranı gibi ilave faydalara sahiptir.

KULLANILDIĞI YERLER

- Bostik FP402 FireSeal Silicone, taş duvar da dahil olmak üzere bir çok yüzeye mükemmel yapışma sağlar.
- İçeride ve dışarıda kullanılabilir.
- Hem hareketli hem de hareketsiz derzlerde kullanılabilir.
- Hem kablolarda hem de metal borularda, özellikle de hareket faktörünün bulunduğu yerlerde sızıntı önleyici olarak etkilidir.

ÖZELLİKLER

- Isıya dayanıklı silikon.
- Üst düzey yangın sertifikası.
- 4 saate kadar yangına dayanıklılık göstermek için BS 476: Bölüm:20 1987'ye göre onaylanmıştır.
- Kalabalık yerlerde kullanım için daha güvenli bir mastiktir.

- 25 yıla kadar servis ömrü vardır.
- Birçok yüzeye mükemmel yapışır.
- Mükemmel soğuk duman yalıtımı sağlar.

DEPOLAMA

- Suya, dona ve ağır hava şartlarına karşı korunmalıdır.
- Ahşap paletler üzerinde, +10°C ile +25°C arasındaki serin, kuru ve nemden arındırılmış ortamda muhafaza edilmelidir.
- Ambalajı açılmış ürünler derhal tüketilmelidir.
- Üst üste en fazla 8 koli istiflenmelidir.



240 dk. YANGIN DAYANIMI

İÇERİDE VE DIŞARIDA

HER YÜZEYE YAPIŞMA



AMBALAJ

310 ml kartuş

KOLİ

12 adet

PALET

104 koli

DEPOLAMA

1 yıl

FP 401 FireSeal Acrylic

YANGINA DAYANIKLI AKRİLİK MASTİK

Bostik FP 401 FireSeal Acrylic, yüksek kaliteli, su bazlı, yangın geciktirici akrilik yapı mastiğidir. Kuruduğunda sert, yapış yapış olmayan bir kıvam alır ve birçok inşaat yüzeyine mükemmel yapışma sağlar. Bu ürün, yangın durumunda şişerek, yangın geçirmez bir yalıtım malzemesi haline gelecek ve duman ile alev geçişini engelleyecektir.

KULLANILDIĞI YERLER

- Ayrılma ve hareket faktörlerinin söz konusu olduğu yerlerde genişleme, büzülme ve yapı derzlerinin yalıtımı için kullanılır.
- Yangına dayanıklı döşeme sistemlerinin yerleştirilmesinde yataklama/yalıtma bileşeni olarak, yangına dayanıklı inşaat malzemeleri ve pencere ile kapı çerçeveleri gibi civar yapıların arasında oluşan boşlukları kapamak için kullanılır.
- Hem kablo hem de borulara yönelik bir sızıntı engelleme sistemi olarak kullanılmaktadır.

ÖZELLİKLER

- Üst düzey yangın sertifikası.
- Uygun yapılarda 4 saate kadar yangına dayanıklılık göstermek için BS 476:

Bölüm:20 1987'ye göre onaylanmıştır.

- \pm 12.5 derz hareket uyumu.
- 30 mm genişliğe kadar olan derzlerde çökme yapmaz.
- Genellikle 15 dakikadan daha az sürede kuru yüzey oluşturur
- Üzeri boyanabilir.

DEPOLAMA

- Suya, dona ve ağır hava şartlarına karşı korunmalıdır.
- Ahşap paletler üzerinde, +10°C ile +25°C arasındaki serin, kuru ve nemden arındırılmış ortamda muhafaza edilmelidir.
- Ambalajı açılmış ürünler derhal tüketilmelidir.
- Üst üste en fazla 8 koli istiflenmelidir.

240 dk. YANGIN DAYANIMI

HIZLI KURUMA

BOYANABİLİR



AMBALAJ	KOLİ	PALET	DEPOLAMA
310 ml kartuş	12 adet	104 koli	1 yıl

FP 404 Fire Retardant PU Foam

YANGINA DAYANIKLI PU KÖPÜK (B1)

Bostik FR 404 Fire Retardant PU Foam, Yangına Dayanıklı, Genişleyen Köpük Dolgu Malzemesi; atmosferden aldığı nemi emerek kendi kendine kürlenerek, tek komponentli poliüretan köpüktür. Yarı sert yapıda olup, bükülümü zor olmasına rağmen titreşim ve derz hareketlerine olanak sağlar. FR Expanding Foam, tam bir yangın değerlendirme sağlamak için BS 476 Bölüm 20'ye göre test edilmiştir. Aynı zamanda DIN 4102, B1 ve B2'ye de uygundur.

KULLANILDIĞI YERLER

- Ahşaba, tuğlaya, taşa, çimentoya, sıvaya, asbeste, alçıpana, duralite ve metal yüzeylere mükemmel yapışır.

ÖZELLİKLER

- Yangına 2 saate kadar dayanıklılık.
- Duman geçişini önlemek için hava geçirimsiz bir conta görevi görür.
- Büyük ya da küçük boşlukları doldurur ve yalıtımını sağlar.
- Tek komponentli, hızlı kürlenerek poliüretan köpüktür.
- İçeride ve dışarıda kullanılabilir.
- Çoğu inşaat materyaline mükemmel yapışma sağlar.

- Kürlenmiş köpük su geçirmezdir ve kesilebilir, zımparalanabilir ve boyanabilir.
- Polietilen, Teflon, silikon ve diğer benzer maddeler üzerinde kullanmayınız.
- Bitüm veya diğer solvante hassas yüzeylere uygulamayınız.

DEPOLAMA

- Suya, dona ve ağır hava şartlarına karşı korunmalıdır.
- Ahşap paletler üzerinde, +15°C ile +25°C arasındaki serin, kuru ve nemden arındırılmış ortamda muhafaza edilmelidir.
- Ambalajı açılmış ürünler derhal tüketilmelidir.
- Üst üste en fazla 8 koli istiflenmelidir.

120 dk. YANGIN DAYANIMI

DOLGU AMAÇLI

İÇERİDE VE DIŞARIDA



AMBALAJ	KOLİ	PALET	DEPOLAMA
750 ml aerosol tüp	12 adet	56 koli	1 yıl



Bostik
smart adhesives



FP 401
FIRE SEAL
ACRYLIC

FIRERESISTANT ACRYLIC SEALANT
MASTIC ACRYLIQUE IGNIFUGE
BRANDWERENDE ACRYL-DICHTSTOFF

FIRE PROTECT

ÜRÜN ÖNERİ TABLOSU

Yapıştırıcılar

	H785 High Tack	H780 Supergrip	H550 Seal'N'Bond All-In-One	MSP 2750	PU Fix FC	Çekomastik 740	P580 Supergrip Xtra Power	EPDM Tack Nötr	Çekomastik 809	A785 High Grip Deco	PanelTack	PanelTack HM
İlk tutunması güçlü	●								●			
Esnek yapıştırma	●		●	●	●	●			●			
Su altında yapıştırma			●									
Gıda ile temas eden yerlerde		●	●	●								
Ayna								●				
Cam / cam yapıştırma		●			●	●						
Granit / mermer / fayans	●			●	●	●						
Cephe panelleri										●	●	
EPDM membran / örtü							●					
Ahşap	●		●	●	●	●	●					
Metal	●		●	●	●	●						
PVC	●		●	●	●	●			●			
Köşe Yapıştırıcı						●						



Yapıştırıcılar



YENİ H785 HIGH TACK

ULTRA GÜÇLÜ, ANINDA YAPIŞAN YAPIŞTIRICI

BEYAZ



ANINDA YAPIŞIR, DESTEK GEREKTİRMEZ

BREEAM UYGULAMALARI İÇİN UYGUNDUR

YÜKSEK MUKAVEMETLİDİR

Bostik H785 HIGH TACK ürünü son derece yüksek ilk yapışma özelliğine sahip, yüksek kaliteli profesyonel bir hibrit yapıştırıcıdır. Bostik H785 HIGH TACK, Uçucu Organik Madde (VOC) emisyon seviyeleri (ürünler) ile ilgili olarak, «Sağlık ve Refah», Hea 02 İç Ortam Hava Kalitesi bölümünde belirtilen BREEAM şartlarını karşılar.

KULLANILDIĞI YERLER

Bostik H785 HIGH TACK Taş, beton, aynalar, cam, alçı levha, PU, PVC, sert plastik, emaye, seramik, bakır, kurşun, çinko, kalay, alüminyum, metaller, alaşımlar, paslanmaz çelik, HPL ve çimento elyaf panelleri (*) ve ahşap gibi pek çok yapı malzemesinin yapıştırılmasında ilk tutunma mukavemeti çok yüksek genel amaçlı özel bir yapıştırıcı olarak geliştirilmiştir.

*panellerin yapıştırılması için Bostik, PANELTACK Serisi kullanılmasını önerir.

ÖZELLİKLER

- Anında yapışır, destek gerektirmez.
- BREEAM uygulamaları için uygundur.
- Yüksek mukavemetlidir.
- İzosiyanat, çözücü ve silikon içermez.
- Kalıcı elastikiyete sahip
- Nötr kürlenme
- Büzüşme yapmaz.
- Neme ve hava şartlarına karşı iyi direnç gösterir.
- Astar olmadan çoğu yüzeye (nemli yüzeylere dahi) mükemmel yapışır.

DEPOLAMA

Orijinal açılmamış ambalajında +5°C ve +25°C arasındaki sıcaklıklarda serin ve kuru bir depolama alanında muhafaza edilmelidir.



AMBALAJ

290 ml kartuş

KOLİ

12 adet

PALET

104 koli

DEPOLAMA

1,5 yıl

H780

SUPERGRIP INVISIBLE

İÇ KULLANIM İÇİN GENEL AMAÇLI TRANSPARAN YAPIŞTIRICI

KRİSTAL
ŞEFFAF

Bostik H780 SUPERGRIP INVISIBLE ürünü genel amaçlı, çok güçlü ve şeffaf bir hibrit yapıştırıcıdır.

KULLANILDIĞI YERLER

- Bostik H780 SUPERGRIP INVISIBLE özellikle yapı sektörü için dayanıklı ve çok amaçlı bir yapıştırıcı olarak geliştirilmiştir.
- Bostik H780 SUPERGRIP INVISIBLE özel formülünden dolayı, yiyeceklerle temas edebilecek / yiyeceklerin işlendiği / depolandığı alanlar için de uygundur.
- Bostik, ürünün rengini değiştirebileceğinden iç mekanlarda kullanılması önerir.

ÖZELLİKLER

- Genel amaçlı transparan yapıştırıcı
- İzosiyanat, çözücü ve silikon içermez
- Hacim kaybına uğramaz, kabarcık oluşturmaz
- Çoğu yüzeylere astar olmadan mükemmel bir şekilde yapışır
- Nötr kurlenme, neredeyse hiç kokmaz
- Metallere karşı korozif değildir
- Yüksek mekanik dayanım, mukavemet ve elastisite modülü
- Akustik ve mekanik titreşimleri emer.

DEPOLAMA

Orijinal açılmamış ambalajında +5°C ve +25°C arasındaki sıcaklıklarda serin ve kuru bir depolama alanında muhafaza edilmelidir.

KRİSTAL ŞEFFAF

HİBRİT

GÜÇLÜ YAPIŞTIRICI



AMBALAJ

290 ml kartuş

KOLİ

12 adet

PALET

104 koli

DEPOLAMA

1,5 yıl

YENİ H550

SEAL'N'BOND ALL-IN-ONE

YÜKSEK KALİTE GENEL AMAÇLI

HİBRİT MASTİK VE YAPIŞTIRICI

BEYAZ

GRI



İÇ VE DIŞ MEKANLARDA

YAPIŞTIRMA VE SIZDIRMAZLIK

KALICI ELASTİKİYET

Bostik H550 SEAL'N'BOND ALL-IN-ONE yüksek kalitede profesyonel, hibrit esaslı hepsi bir arada mastik ve yüksek mukavemetli yapıştırıcıdır. Bostik H550 SEAL'N'BOND ALL-IN-ONE Uçucu Organik Madde (VOC) emisyon seviyeleri (ürünler) ile ilgili olarak, «Sağlık ve Refah», Hea 02 İç Ortam Hava Kalitesi bölümünde belirtilen BREEAM şartlarını karşılar.

KULLANILDIĞI YERLER

Bostik H550 SEAL'N'BOND ALL-IN-ONE ürünü, özel olarak inşaat ve sanayide yaya geçitlerindeki bağlantı derzleri ve derzlerin dayanıklı ve elastik biçimde sızdırmazlığının sağlanması için genel amaçlı bir mastik olarak geliştirilmiştir. Bununla birlikte Bostik H550 SEAL'N'BOND ALL-IN-ONE ürünü, taş, beton, cam, alçı panel, PU, PVC, sert plastikler, emaye, seramik, bakır, kurşun, çinko, alüminyum, metaller, alaşımlar, paslanmaz çelik, HPL ve fiber çimento levhalar (*) ve ahşap gibi birçok yapı malzemesini yapıştırmak için genel amaçlı yapı yapıştırıcısı olarak kullanılabilir.

* panellerin yapıştırılması için Bostik, PANELTACK Serisi kullanılmasını önerir.

ÖZELLİKLER

İç ve dış kullanım için universal yapıştırma ve sızdırmazlık; BREEAM uygulamaları için uygundur; Kalıcı elastikiyet; İzosiyanat, çözücü ve silikon içermez; Hacim kaybına uğramaz, kabarcık oluşturmaz; UV ışınlarına, neme, küf ve hava koşullarına dayanıklı; Çoğu, hatta nemli yüzeylerde astar olmadan mükemmel bir şekilde yapışır; Neredeyse hiç kokmaz; Metallerle karşı korozif değildir; Yüksek mekanik dayanım, nihai mukavemet ve elastisite modülü; Akustik ve mekanik titreşimleri emer.

DEPOLAMA

Orijinal açılmamış ambalajında +5°C ve +25°C arasındaki sıcaklıklarda serin ve kuru bir depolama alanında muhafaza edilmelidir.



AMBALAJ

290 ml kartuş

KOLİ

12 adet

PALET

104 koli

DEPOLAMA

1,5 yıl



UNIVERSAL KULLANIM

ELASTİK

SOLVENTSİZ

MSP 2750

BEYAZ

SİYAH

SMP ESASLI YAPIŞTIRICI

MSP 2750 iç ve dış mekanlarda çok yönlü uygulanabilen tek komponentli, SMP esaslı elastik yapıştırıcıdır. Alman DIN 52452 / 4. bölüm normlarına göre boyamaya uygundur. Kullanılacak boya ile uygunluğu önceden test edilmelidir.

KULLANILDIĞI YERLER

- Hem iç hem de dış mekanlarda,
- Duvarda ve zeminde,
- Farklı malzemelerin birbiri ile elastik olarak yapıştırılmasında,
- Granit, mermer, fayansların alt zemine yapıştırılmasında,
- Süpürgeliklerin nokta yapıştırılmalarında,
- Paneller, kapı çerçeveleri ve çeşitli straforların sabitlenmesinde

- Elastikiyet ve çok iyi yapışma gücü vardır.
- Solvent, silikon ve izosiyanat içermez.
- Suya karşı dayanıklıdır.
- Astar gerektirmez. (Numune uygulaması gerekir)
- Gıda taşıma araçları ve gıda işleme tesislerinde kullanıma uygunluk belgesi vardır.

DEPOLAMA

- Suya, dona ve ağır hava şartlarına karşı korunmalıdır.
- Ahşap paletler üzerinde +5°C ile +25°C'de serin ve kuru halde muhafaza edilmelidir.
- Ambalajı açılmış ürünler derhal tüketilmelidir.
- Üst üste en fazla 8 koli istiflenmelidir.

ÖZELLİKLER

- Su geçirmezdir, hava nemiyle birlikte elastik bir özelliğe kavuşur.
- Çözücü maddelerden arındırılmış ve kokusuzdur.
- Üzeri boyanabilir.
- Kabarcık oluşumu yoktur.
- Çok düşük çekme.



AMBALAJ	KOLİ	PALET	DEPOLAMA
600 ml sosis	20 adet	54 koli	1 yıl

PU ESASLILAR



KALICI ELASTİKİYET

HIZLI KÜRLENME

GÜÇLÜ YAPIŞMA

PU Fix FC

BEYAZ

SİYAH

GRI

HIZLI KÜRLENEN POLİÜRETAN YAPIŞTIRICI

Bostik PU Fix FC, hava nemi ile kürleşen, demir sac, alüminyum, paslanmaz çelik, kurşun, bakır, seramik, cam, ahşap ve birçok plastik yüzeye mükemmel yapışma özelliğine sahip, tek komponentli, polüretan esaslı, hızlı kürlenen bir yapıştırıcıdır.

KULLANILDIĞI YERLER

- Otomotiv sektöründe, araba, karavan vb. araçların imalatında.
- Havalandırma kanalları ve klima imalat ve montajında.
- Çatılarda yağmur suyu toplama borularının birleşim yerlerinde ve yağmur oluklarında sızdırmazlık sağlayıcı olarak.
- Metal sac birleşim işlerinde titreşimi azaltmak için.
- Metal sac bileşim yerlerinde izolasyonu sağlamak için.
- Su, gaz, hava ve toz geçirgen aralıkların izole edilmesinde kullanılır.

- Akma yapmaz, tiksotropik özelliktedir.
- Yüzey yapışkanlığı yoktur, kir tutmaz.
- Çekme yapmaz.
- Tabanca ile kolay uygulanabilir ve düzeltilebilir.

DEPOLAMA

- Suya, dona ve ağır hava şartlarına karşı korunmalıdır.
- Ahşap paletler üzerinde serin ve kuru halde muhafaza edilmelidir.
- Ambalajı açılmış ürünler derhal tüketilmelidir.
- Üst üste en fazla 8 koli istiflenmelidir.

ÖZELLİKLER

- Kalıcı elastikiyete sahiptir.



AMBALAJ	KOLİ	PALET	DEPOLAMA
600 ml sosis	20 adet	54 koli	1 yıl

ÇEKOMASTİK®

YENİ 740

HIZLI KÜRLENEN POLİÜRETAN ESASLI YAPIŞTIRICI



Çekomastik 740, hava nemi ile kürleşen, demir sac, alüminyum, paslanmaz çelik, kurşun, bakır, seramik, cam, ahşap ve birçok plastik yüzeye mükemmel yapışma özelliğine sahip, tek komponentli, polüretan esaslı, hızlı kürlenen bir yapıştırıcıdır.

KULLANILDIĞI YERLER

- Otomotiv sektöründe, araba, karavan vb. araçların imalatında
- Havalandırma kanalları ve klima imalat ve montajında
- Çatılarda yağmur suyu toplama borularının birleşim yerlerinde ve yağmur oluklarında sızdırmazlık sağlayıcı olarak
- Metal sac birleşim işlerinde titreşimi azaltmak için
- Metal sac bileşim yerlerinde izolasyonu sağlamak için
- Su, gaz, hava ve toz geçirgen aralıkların izole edilmesinde kullanılır.

ÖZELLİKLER

- Kalıcı elastikiyete sahiptir.
- Akma yapmaz, tiksotropik özelliktedir.
- Yüzey yapışkanlığı yoktur, kir tutmaz.
- Çekme yapmaz.
- Tabanca ile kolay uygulanabilir ve düzeltilebilir.

DEPOLAMA

- Suya, dona ve ağır hava şartlarına karşı korunmalıdır.
 - Ahşap paletler üzerinde serin ve kuru halde muhafaza edilmelidir.
 - Ambalajı açılmış ürünler derhal tüketilmelidir.
 - Üst üste en fazla 8 koli istiflenmelidir.
 - Yukarıda belirtilmiş olan muhafaza koşullarına uyulması kaydıyla depolama ömrü maksimum 1 yıldır.
- Güvenlik Önlemleri**
Genel inşaat yapım kuralları ve güvenlik önlemleri gereğince, uygulama esnasında, Güvenlik Bilgi Formunda (GBF) tanımlı Risk (H) ve Önlem (P) kurallarına dikkat edilmelidir.



KALICI ELASTİKİYET

SARKMA YAPMAZ

KİR TUTMAZ



AMBALAJ

280 ml kartuş

KOLİ

25 adet

PALET

72 koli

DEPOLAMA

1 yıl

YENİ

P580

SUPERGRIP XTRA POWER

SIVI ÇİVİ – SU GEÇİRMEZ
GÜÇLÜ YAPIŞTIRICI

BEJ



MEGA GÜÇLÜ

SU GEÇİRMEZ (D4)

NEMLİ YÜZEYLERE UYGUN

Bostik P580 SUPERGRIP XTRA POWER çok çeşitli uygulamalar için çözücü içermeyen, D4 su geçirmez, son derecede güçlü ve dayanıklı bir poliüretan yapıştırıcıdır.

KULLANILDIĞI YERLER

- Bostik P580 SUPERGRIP XTRA POWER ürünü metal, taş, ahşap ve beton gibi ağır hizmet tipi yapı malzemelerinin yapıştırılması ve ayrıca her türlü yalıtım malzemesi (EXP ve EPS), plastik ve cam yünü gibi daha hassas yapı ürünlerinin yapıştırılması için özel olarak geliştirilmiştir.
- Bostik P580 SUPERGRIP XTRA POWER ürünü EN 204/205 D4 standardına göre test edilmiş ve sertifikalandırılmıştır, bu nedenle iç ve dış mekanlara mükemmel şekilde uygulanabilir.

ÖZELLİKLER

- Mega güç – en fazla 12 N/mm²
- Su geçirmez (EN 204/205 D4)
- Astar olmadan çoğu yüzeye (nemli yüzeylere dahi) mükemmel yapışır.
- Ağır hizmet tipi yapı malzemeleri, plastikler ve XPS, EPS ve cam yünü gibi yalıtım malzemeleri içindir.

DEPOLAMA

Orijinal açılmamış ambalajında +5°C ve +25°C arasındaki sıcaklıklarda serin ve kuru bir depolama alanında muhafaza edilmelidir.



AMBALAJ

300 ml kartuş

KOLİ

25 adet

PALET

72 koli

DEPOLAMA

9 ay



NÖTR SİLİKON ESASLI

HAVA NEMİ İLE KÜRLENME

GÜÇLÜ YAPIŞMA

EPDM Tack Nötr

NÖTR SİLİKON ESASLI EPDM YAPIŞTIRICISI

SİYAH

Bostik EPDM Tack Nötr, tek bileşenli, hava nemi ile kürlenene, hava şartlarına ve UV etkilerine mükemmel mukavemet gösteren, nötr silikon esaslı EPDM Membran yapıştırıcısıdır.

KULLANILDIĞI YERLER

- İzolasyon işlerinde EPDM membran yapıştırma için kullanılan nötr esaslı tek komponentli bir üründür.

ÖZELLİKLER

- Nötr esaslı kürlenir.
- Kokusuzdur.
- Yarı mat bitiş sağlar.
- Birçok yüzeyde astar kullanmadan uygulanabilir.
- UV, hava şartlarına, su ve neme karşı dayanıklı.
- Metal yüzeylerde korozif etki oluşturmaz.

DEPOLAMA

- Suya, dona ve ağır hava şartlarına karşı korunmalıdır.
- Ahşap paletler üzerinde +5°C ile +25°C'de serin ve kuru halde muhafaza edilmelidir.
- Ambalajı açılmış ürünler derhal tüketilmelidir.
- Üst üste en fazla 8 koli istiflenmelidir.



AMBALAJ	KOLİ	PALET	DEPOLAMA
600 ml sosis	20 adet	54 koli	9 ay

ÇEKOMASTİK® 809

ŞEFFAF
YEŞİLÖZELLİKLE FLOTAL FAYANS
AYNALARIN YAPIŞTIRILMASI İÇİN
GELİŞTİRİLMİŞTİR

SOLVENT İÇERMEZ

ELASTİKİYETİNİ SÜREKLİ
KORUR

AYNA SİLİKONU

Çekomastik 809 Ayna Silikonu, polisiloksan esaslı, nötral bir yapıştırıcıdır.

KULLANILDIĞI YERLER

- Özellikle flotal fayans aynaların yapıştırılması için geliştirilmiştir.
- Alüminyum, cam, seramik, beton ve ağaç yüzeylere yapışır.

ÖZELLİKLER

- Kullanıma hazır, tek bileşenli bir yapıştırıcıdır.
- Solvent içermez.
- Elastikiyetini sürekli korur.
- Uygulamadan (+20°C'de) yak. 1 saat sonra hava şartlarından etkilenmez.
- Kuruyan yüzeyler başka malzemelere yapışmaz.
- Boya tutmaz.

DEPOLAMA

- Suya, dona ve ağır hava şartlarına karşı korunmalıdır.
- Ahşap paletler üzerinde serin ve kuru halde muhafaza edilmelidir.
- Ambalajı açılmış ürünler derhal tüketilmelidir.
- Üst üste en fazla 8 koli istiflenmelidir.



AMBALAJ	KOLİ	PALET	DEPOLAMA
310 ml plastik kartuş	25 adet	72 koli	1 yıl

YENİ A785

HIGH GRIP DECO

DEKORATÖRLER İÇİN ÇOK GÜÇLÜ ANINDA YAPIŞAN AKRİLİK YAPIŞTIRICI

BEYAZ



ANINDA YAPIŞIR

ÇÖZÜCÜ İÇERMEZ

EPS VE XPS İÇİN UYGUN

Bostik A785 HIGH GRIP DECO, iç mekân kullanımına yönelik dekoratif ve yalıtıma yönelik levhalar için anında tutunma sağlayan akrilik dispersiyon bazlı çok amaçlı bir yapıştırıcıdır. Yapıştırıcı, suyun buharlaşması ile kürlenir, güçlü ve dayanıklı bir bağ oluşturur.

KULLANILDIĞI YERLER

- Bostik A785 HIGH GRIP DECO, özellikle sert PU köpük, polistiren veya sert PVC'den yapılmış dekoratif profilleri ve söveleri yapıştırmak için geliştirilmiştir.
- Ahşap, seramik karolar, akustik paneller, havalandırma ve PVC kablo kanalları yapıştırmak için de uygundur.

ÖZELLİKLER

- Anında yapışır
- Çözücü içermez
- EPS ve XPS yapıştırması için uygundur
- Su bazlı ve sentetik boyalarla boyanabilir
- Hafif nemli yüzeylerde bile astar kullanılmadan mükemmel yapışır
- Neredeyse hiç kokmaz.

DEPOLAMA

Orijinal açılmamış ambalajında +5°C ve +25°C arasındaki sıcaklıklarda serin ve kuru bir depolama alanında muhafaza edilmelidir.



AMBALAJ	KOLİ	PALET	DEPOLAMA
300 ml kartuş	12 adet	104 koli	1 yıl

PanelTack

AÇIK
GRİ

YÜKSEK ELASTİKİYETE SAHİP KAPLAMA PANEL YAPIŞTIRICISI

PanelTack, SMP Esaslı, düz dış cephe panellerinin ve özellikle yüksek basınçla üretilen Laminat kaplama panellerinin cephe yüzeyine bağlanması için kullanılan, nemle kürlenene, son derece elastik bir yapıştırıcıdır.

KULLANILDIĞI YERLER

- Dış cephe kaplaması,
- Çatı kenar kaplamaları,
- Siperlik kaplamaları gibi uygulamalarda,
- Kaplama panellerinin yapıştırılmasında kullanılır.

ÖZELLİKLER

- Solvent ve izosiyanat içermez.
- Mükemmel mekanik dayanıma sahiptir.
- Gerilim kuvvetinin ideal şekilde dağılmasını sağlayan uzun süreli elastikiyete sahiptir.
- Nem ve hava koşullarına karşı mükemmel dayanıklıdır.
- Basit ve hızlı montaj sağlar.

- İç ve dış uygulamalarda aynı bağlama sistemi kullanılabilir.
- Daha büyük HPL panellerin ahşap çıtalara yapıştırılması için uygundur.
- Yangına dayanıklıdır, EN13501 - 1 Class B, s2,d0

DEPOLAMA

- Suya, dona ve ağır hava şartlarına karşı korunmalıdır.
- Ahşap paletler üzerinde, +5°C ile +25°C arasındaki serin, kuru ve nemden arındırılmış ortamda muhafaza edilmelidir.
- Ambalajı açılmış ürünler derhal tüketilmelidir.
- Üst üste en fazla 5 koli istiflenmelidir.
- Yukarıda belirtilmiş olan muhafaza koşullarına uyulması kaydıyla depolama ömrü maksimum 1 yıldır.

HPL PANELLER İÇİN

HIZLI, KOLAY UYGULAMA

KOMO SERTİFİKALI



Yangına dayanıklı



Komo sertifikalı



AMBALAJ	KOLİ	PALET	DEPOLAMA
600 ml sosis	12 adet	60 koli	1 yıl

YEM

PanelTack HM

SİYAH

ELASTİK KAPLAMA PANEL YAPIŞTIRICISI

PanelTack HM, SMP esaslı, özellikle Elyaf takviyeli çimento levhalar (fibercement), doğal taş ve alüminyum kompozit panelleri cephe yüzeyine yapıştırılması için kullanılan, nemle kürlenene, tek komponentli elastik bir yapıştırıcıdır.

KULLANILDIĞI YERLER

- Dış cephe kaplaması,
- Çatı kenar kaplamaları,
- Siperlik kaplamaları gibi uygulamalarda,
- Kaplama panellerinin yapıştırılmasında kullanılır.

ÖZELLİKLER

- Solvent ve izosiyanat içermez.
- Gerilim kuvvetinin ideal şekilde dağılmasını sağlayan uzun süreli elastikiyete sahiptir.
- Mükemmel mekanik dayanıma sahiptir.
- Nem ve hava koşullarına karşı mükemmel dayanıklıdır.
- Basit ve hızlı montaj sağlar.

- İç ve dış uygulamalarda aynı bağlama sistemi kullanılabilir.
- Daha büyük HPL panellerin ahşap çıtalara yapıştırılması için uygundur.
- Yangına dayanıklıdır, EN13501 - 1 Class B, s2,d0

DEPOLAMA

- Suya, dona ve ağır hava şartlarına karşı korunmalıdır.
- Ahşap paletler üzerinde, +5°C ile +25°C arasındaki serin, kuru ve nemden arındırılmış ortamda muhafaza edilmelidir.
- Ambalajı açılmış ürünler derhal tüketilmelidir.
- Üst üste en fazla 5 koli istiflenmelidir.
- Yukarıda belirtilmiş olan muhafaza koşullarına uyulması kaydıyla depolama ömrü maksimum 1 yıldır.

HPL PANELLER İÇİN

HIZLI, KOLAY UYGULAMA

KOMO SERTİFİKALI



Yangına dayanıklı



Komo sertifikalı



AMBALAJ	KOLİ	PALET	DEPOLAMA
600 ml sosis	12 adet	60 koli	1 yıl

Uygulama



ADIM: 1

Yapıştırma yapılacak yüzeylere (profil ve panel yüzeyi) Primer PanelTack sürülerek tozdan arındırılması sağlanır. Kuruması için 10 dk. beklendikten sonra yapıştırıcının uygulanmasına başlanabilir.



ADIM: 2

Astarlar tamamen kuruduktan sonra, aralıksız olarak ve sadece dikey şekilde FoamTape profilin iç kısmına uygulanır. FoamTape, kaplama panelleri üzerine ilk yapışmayı gerçekleştirir ve yapıştırıcının eşit ve aynı kalınlıkta olmasını sağlar. Koruyucu bant üzerindeki koruyucu folyonun bu aşamada çıkarılmasına dikkat edilmelidir.



ADIM: 3

PanelTack, FoamTape bandına paralel olarak, 10 mm ara olacak şekilde üçgen bir kesit oluşturularak profil üstüne uygulanır. Yapıştırıcının kalınlığının, bandın kalınlığından fazla olmasına dikkat edilmelidir.



ADIM: 4

Bandın üzerindeki koruyucu folyo çıkarılır ve paneller hizalanarak yerlerine sıkıca FoamTape ile temas edene kadar bastırılır. Yapıştırıcının sürülmesinden sonra en geç 10 dk. içinde paneller yerleştirilir.

FoamTape

SIYAH

KAPLAMA PANELLERİ İÇİN ÇİFT TARAFLI YAPIŞKAN KÖPÜK BANT

FoamTape, bir yüzünde koruyucu folyo bulunan çift taraflı HDPE yapışkan köpük banttir. Kaplama panellerinin yapıştırılmasında yapıştırma sisteminin bir parçası olması için özel olarak geliştirilmiştir. Köpük bant, yapıştırıcı kürleşinceye kadar ilk tutunma/sabitleme sağlar ve ayrıca bandın kalınlığı yapıştırıcının doğru kalınlıkta olmasını garanti eder.



ÖZELLİKLER

- Kaplama panellerinin birleştirilmesinde kullanılmak üzere KOMO sertifikalarına dâhil edilmiştir.
- Çeşitli hava koşullarında yüksek birleşim dayanımı vardır.

DEPOLAMA

- Suya, dona ve ağır hava şartlarına karşı korunmalıdır.
- Ahşap paletler üzerinde, +5°C ile +30°C arasındaki serin, kuru ve nemden arındırılmış ortamda muhafaza edilmelidir.

- Ambalajı açılmış ürünler derhal tüketilmelidir.
- Üst üste en fazla 5 koli istiflenmelidir.
- Yukarıda belirtilmiş olan muhafaza koşullarına uyulması kaydıyla depolama ömrü maksimum 1 yıldır.

Komo sertifikalı



AMBALAJ	KOLİ	PALET	DEPOLAMA
25 mt rulo	20 adet	40 koli	1 yıl

Primer PanelTack

ŞEFFAF



HIZLI KURUMA

KOLAY KULLANIM

EKONOMİK

KAPLAMA PANEL SİSTEMİ İÇİN ASTAR

Primer PanelTack, kaplama panelleri ve metaller üzerindeki yapışma dayanımını arttırmak amacıyla kullanılan bir yıkama astarıdır. Ahşap yüzeylerin temizlik ve dayanımını arttırmak amacıyla kullanılan siyah renkli astar ise Primer SX Black'tir.

KULLANILDIĞI YERLER

Belirli kaplama panellerinin, anodize alüminyum ve lake yüzeyler üzerinde ön işlem yapmak amacıyla kullanılır.

ÖZELLİKLER

- Belirli kaplama panellerinin ve metallerin üzerine yapıştırma dayanımını artırır.
- Kuruma süresi kısadır: yaklaşık 10 dakikadır.
- Kullanımı kolaydır. "Yıkama - astar" ve temizleyici aynı ürün içindedir.
- SKG'03.08.056.1 ve SKG'03.08.056.2 no.lu KOMO sertifikalarına dahil edilmiştir.
- Kullanımı ekonomiktir.

DEPOLAMA

- Suya, dona ve ağır hava şartlarına karşı korunmalıdır.
- Ahşap paletler üzerinde, +5°C ile +25°C arasındaki serin, kuru ve nemden arındırılmış ortamda muhafaza edilmelidir.
- Ambalajı açılmış ürünler derhal tüketilmelidir.
- Üst üste en fazla 5 koli istiflenmelidir.
- Yukarıda belirtilmiş olan muhafaza koşullarına uyulması kaydıyla depolama ömrü maksimum 1 yıldır.

Komo sertifikalı



AMBALAJ	KOLİ	PALET	DEPOLAMA
500 ml teneke	6 adet	52 koli	1 yıl

PANEL YAPIŞTIRMA SİSTEMİ 3 ÜRÜNDEN OLUŞMAKTADIR:

PanelTack/PanelTack HM - Yüksek Elastikiyete Sahip Kaplama Panel Yapıştırıcısı
FoamTape - Kaplama Panelleri için Çift Taraflı Yapışkan Köpük Bant
Primer PanelTack - Kaplama Panel Sistemi için Astar

100 M² İÇİN SİSTEM SARFIYATI:

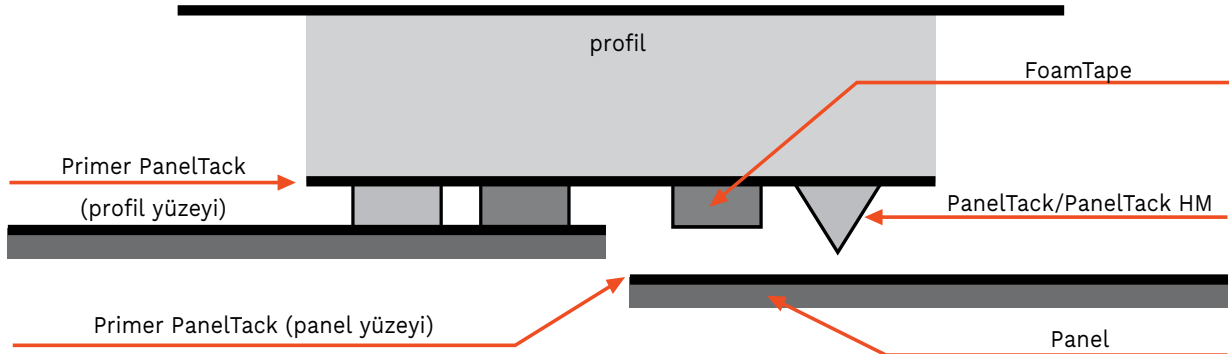
25 adet - 600 ml sosis ambalaj
12 adet - 25 mt rulo ambalaj
3 adet - 500 ml teneke ambalaj

SMP teknolojisi ile geliştirilmiş olan PanelTack, solvent ve izosiyanat içermeyen eşsiz bir panel yapıştırma sistemidir.

Yangına dayanıklı



Komo sertifikalı





EN 15651 Standardı Hakkında

CE SINIFLANDIRMASI

Günümüz dünyasında küreselleşme ve uyum, yaygın olarak kullanılan ve bilinen terimler haline gelmektedir. Bostik'te, bina standartları ve yönetmeliklerinde bu hareketi benimsiyor, sızdırmazlık ve yapıştırımda şeffaflık ve basitlik sağlayan küreselleşmiş bir standart için çalışıyoruz. Sızdırmazlık endüstrisindeki en tanınmış ve Avrupa için zorunlu standartlardan biri CE Sınıflandırması veya EN 15651 standardı olarak da bilinir. Bu norm 4 kategoriye ayrılmıştır:

- EN 15651-1 Cephe için Derz Sızdırmazlık Malzemeleri
- EN 15651-2 Binaların Cam Kısımları için Sızdırmazlık Malzemeleri
- EN 15651-3 Binaların Islak Mekanlarında Kullanılan Sızdırmazlık Malzemeleri
- EN 15651-4 Yaya Yollarının Döşeme Derzleri için Sızdırmazlık Malzemeleri

TİP TESTİ

Tip testinin amacı, EN 15651'de belirtilen ürün türünü belirlemek ve uygun olduğunda kullanım amacını daha ayrıntılı olarak tanımlamaktır. Tip testi, belirli bir ürün türü için standarda göre yürütülecek eksiksiz bir test serisinden oluşur. Tip testi onaylanmış bir test laboratuvarı tarafından yapılmalıdır. Bunun tek istisnası F-INT tipindeki sızdırmazlık malzemeleridir («iç cephe uygulamaları»). Bu, üreticinin tip testi yaptığı ve ürün türünü belirlediği tek durumdur. İlgili Avrupa uyumlaştırılmış ürün standardının (örneğin EN 15651-1, EN 15651-2, EN 15651-3 veya EN 15651-4) özelliklerine göre piyasaya sürülen ürünün performansını belirlemek için tip testi yapılmalıdır.

EN 15651-1 Cephe için Derz Sızdırmazlık Malzemeleri

EN 15651-1, yapısal olmayan cephe sızdırmazlık malzemeleri tanımı ve gerekliliklerini ele alır. Bu derz sızdırmazlık malzemelerinin kullanıldığı alanlar şunlardır:

- Bir binanın dışında
- Görünür yüzler de dahil olmak üzere pencere ve kapı çerçeveleri kapalı alanlarda

EN 15651-2 Binaların Cam Kısımları için Sızdırmazlık Malzemeleri

EN 15651-2, binalarda cam sızdırmazlıkları için yapısal olmayan, elastik derz sızdırmazlık malzemeleri için tanımları ve gereksinimleri belirler. Yatayla 7° açığa sahip olan cam derzleri dahildir. Bu derz sızdırmazlık malzemelerinin kullanıldığı alanlar şunlardır:

- Cam cama bağlantılar
- Cam çerçeve bağlantıları
- Cam ile gözenekli taşıyıcı malzemeler

EN 15651-4 Yaya Yollarının Döşeme Derzleri için Sızdırmazlık Malzemeleri

EN 15651-4, iç ve dış kullanım için zeminlerdeki hareket derzleri için soğuk uygulanmış, yapısal olmayan, elastik sızdırmazlık malzemelerinin tanımı ve gereksinimleri ile ilgilidir. Kapsama dahil olanlar şunlardır:

- Yaya yollarındaki zemin derzleri
- Yaya trafiğinin olduğu yüzeylerde zemin derzleri
- Ortak alanlarda zemin derzleri
- Beton plakalar arasındaki hareket derzleri, örneğin balkonlarda, teraslarda ve depolarda

EN 15651 uyarınca, ürünler aşağıdaki ürün tiplerine (tanımlama kodları) ayrılmıştır.

- F-INT
- F-EXT-INT
- F-EXT-INT-CC
- G
- G-CC
- S
- PW-INT
- PW-EXT-INT
- PW-EXT-INT-CC

Ek olarak, EN 15651-1 ve EN 15651-4 ayrıca derz sızdırmazlık

ürünleri sınıflandırılmasına izin verir. Derz sızdırmazlık ürünleri aşağıdaki sınıflara ayrılır:

- 25LM
- 25HM
- 20LM
- 20HM 12.5E, 12.5P ve 7.5P
- 25LM-CC
- 25HM-CC
- 20LM-CC
- 20HM-CC ve 12.5E-CC
- «Yalnızca iç mekânlarda kullanıma uygundur»

BU NE ANLAMA GELİYOR?

Bir sızdırmazlık ürününe ayrıntılı olarak bakabiliriz. Aşağıda, uygulama alanları da dahil olmak üzere bir sızdırmazlık malzemesinin teknik davranışını gösteren bir tablo bulunmaktadır:

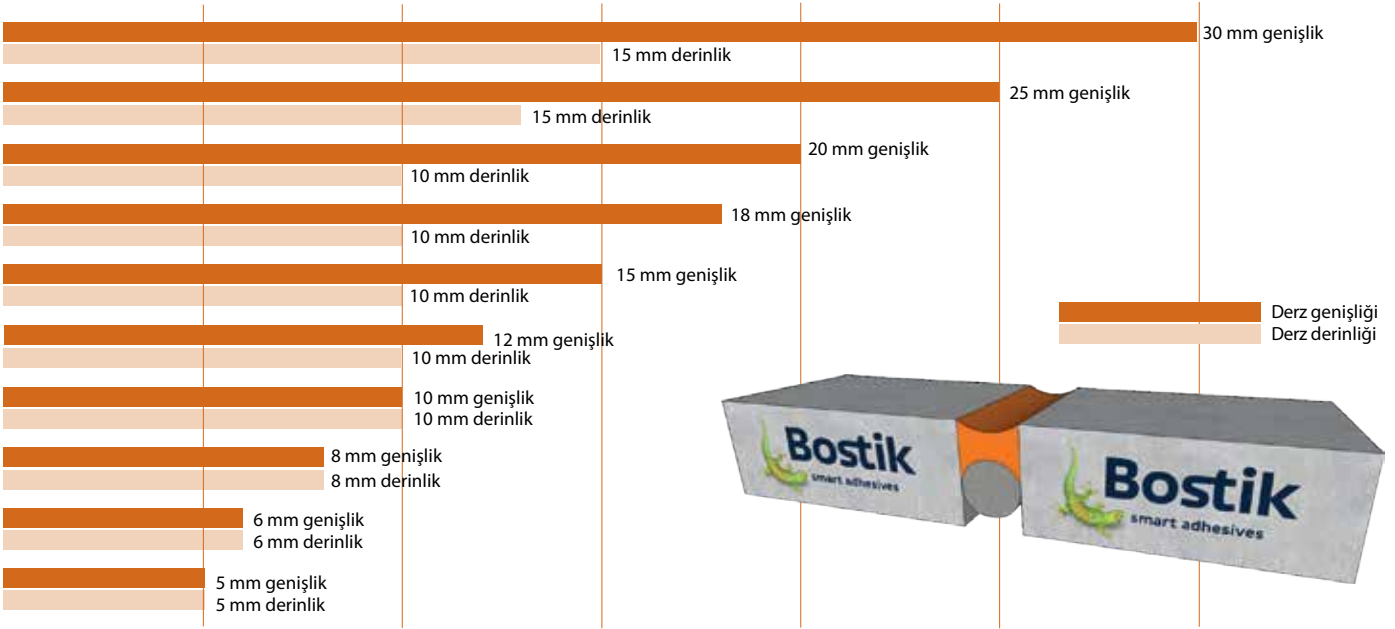
- F, Cam derzleri dışındaki binalarda inşaat sızdırmazlık malzemeleri

- G, Cam kısımlar için sızdırmazlık malzemeleri
- PW, Yaya yolları için sızdırmazlık malzemeleri
- Sızdırmazlık elemanının hareket kabiliyeti ve elastik davranışı, bitişik yapı elemanlarının neden olduğu genişleme veya daralmaya maruz kaldığında performansını tanımlar.

'Sınıf' kısaltmaları şu anlama gelir:

- LM 'daha yumuşak' bir sızdırmazlık malzemesini ifade eder ve düşük modül anlamına gelir. Düşük modüllü sızdırmazlık malzemelerinin %20 ve %25'e kadar hareket kabiliyeti vardır.
- HM, 'daha sert' bir sızdırmazlık malzemesini ifade eder ve yüksek modül anlamına gelir. Yüksek modüllü sızdırmazlık malzemelerinin %20 ve %25'e kadar hareket kabiliyeti vardır.
- E, daha düşük performanslı bir 'elastik' sızdırmazlık malzemesini ifade eder. %7,5 veya %12,5'a kadar hareket kabiliyeti vardır.
- P, 'plastik' anlamına gelir ve bu sızdırmazlık malzemeleri çok kısıtlı hareket kabiliyetine sahiptir.
- EXT, dış mekândaki uygulamalar içindir.
- INT, iç mekândaki uygulamalar içindir.
- CC, soğuk iklim koşullarındaki uygulamaları için

Sızdırmazlık Uygulamalarında Derzlerin Hareketi



Termal genişleme ve büzülmenin neden olduğu derz hareketi, doğrusal genişleme formülü katsayısı ile belirlenebilir. Genişleme katsayısı, basitçe, belirli bir malzemenin sıcaklık değişiklikleri ile boyut olarak arttığı veya azaldığı miktar olarak tanımlanır. Yapı malzemelerinin bileşimi, uzunlukları ve sıcaklık gradyanı (veya değişim oranı), genişleme ve büzülme miktarını belirler. Bir alt yüzeyden beklenen hareket miktarı, belirli bir işte hangi sızdırmazlık ürününün kullanılmasını gerektirdiğini belirleyen faktörlerden biridir. Başka bir deyişle, sızdırmazlık ürününün, hareket miktarı ve kullanıldığı alt yüzey ile uyumlu olması durumudur.

Örnek 1: Doğru uygulama derinliğine ve genişliğine sahip bir fitil üzerine standart olarak doğru uygulanmış esnek ve elastik derz dolgu macunu.



Örnek 2: Sıcaklık artışı nedeniyle yapı malzemelerinin genişlemesi. Sonuç, bitişik yapı malzemeleri arasındaki bağlantının "daha dar" olacaktır.



Örnek 3: Sıcaklık düşüşü nedeniyle yapı malzemelerinin büzülmesi. Sonuç, bitişik yapı malzemeleri arasındaki bağlantının "daha geniş" olacaktır.



Örnek Sarfiyat Tablosu

310 ml kartuş ile yapılabilen teorik derz uzunlukları (metre)												
Derz genişliği (mm)												
	6	8	10	12	14	16	18	20	25	30	40	
Derz Derinliği (mm)	5	10,3	7,8	6,2	5,2	4,4	3,9	3,4	3,1	2,5	2,1	1,6
	8	6,5	4,8	3,9	3,2	2,8	2,4	2,2	1,9	1,6	1,3	1
	10	5,2	3,9	3,1	2,6	2,2	1,9	1,7	1,6	1,2	1	0,8
	12	4,3	3,2	2,6	2,2	1,7	1,6	1,4	1,3	1	0,9	0,6
	15	3,4	2,6	2,1	1,7	1,5	1,2	1,1	1	0,8	0,7	0,5
	20	2,6	1,9	1,6	1,3	1,1	1	0,9	0,8	0,6	0,5	0,4

Örn: 310 ml'lik bir adet kartuş ile; 10 mm genişliğinde, 5 mm derinliğinde, 6,2 m derz doldurulur.

Not: Sarfiyatlar teoriktir. Derzin düzgünlüğüne, polietilen fitilin yerleştirilme şekline ve kullanılan ürünün yoğunluğuna bağlı olarak sarfiyatlar değişir.



Genel Hususlar

"Bostik" bir marka olup bu markanın Türkiye'de temsili ve kullanım hakkı Bostik Kimya San. Tic. A.Ş.'ye aittir.

Bu katalogta Bostik Kimya San. Tic. A.Ş. tüzel kişiliklerinin teşkil ettiği oluşumun bütünü "Bostik" olarak anılmaktadır. Bostik aynı zamanda bu ticari oluşumun bir markasıdır.

Aşağıda tanımlanan "genel hususlar" yalnızca Türkiye Cumhuriyeti sınırları içinde geçerlidir.

BOSTİK: Ürünü piyasaya arz eden Bostik Kimya San. Tic. A.Ş. tüzel kişiliğinin teşkil ettiği oluşumdur.

UYGULAYICI: Bostik'ten ve / veya bayiden ürünü alıp kullanan kişi, kişilerdir. **BAYİ:** Bostik'ten ürünü alıp üçüncü şahıslara satan ve / veya uygulayan tüzel kişiliktir.

ÜRÜN: Bostik'in piyasaya arz ettiği tüm mallardır.

1. Bu katalogta yer alan tüm ürünlerin satışı Bostik Bayileri aracılığı ile gerçekleşmektedir.

2. Bu katalogta yer alan bilgiler, Bostik'in uzun yıllar sonucunda edindiği tecrübeler, pratik ve teorik bilgilere ve ayrıca uluslararası standartlara göre yaptığı testlerin sonuçlarına dayanılarak hazırlanmıştır.

3. Bu katalogta yer alan sarfiyat bilgileri, Bostik'in uzun yıllar sonucunda edindiği tecrübeler, pratik ve teorik bilgilere dayanarak oluşturulmuş, tavsiye edilen yaklaşık değerlerdir. Uygulama yapılacak alt zeminin karakteristik özelliklerine (emciliğine, düzgünlüğüne, astarlanmasına vb), hava şartlarına ve uygulayıcı yetkinliğine bağlı olarak sarfiyat miktarlarında değişiklikler olabilir. Bundan dolayı uygulama öncesinde sarfiyat kontrollü numune uygulaması yapılmalıdır.

4. Bostik sadece ürünün kalitesinden sorumlu olup; her zaman hatasız ve aynı kalitede ürün sunmayı taahhüt eder. Uygulanan ürünün ve / veya yapılan işlerin nihai sonuçlarıyla ilgili Bostik'in hiçbir garantisi söz konusu değildir. Bostik ürünlerinin, nerede ve / veya nasıl kullanılacağına ilişkin sadece önerilerde bulunabilir. Kullanım olasılıklarının çokluğu ve ürünlerin kontrolümüz altında olmayan depolama ve işlem koşulları nedeniyle mümkün değildir. Gerekli hallerde kullanıcı kendi testlerini yapmalıdır. Ürünlerin hatalı kullanılması durumunda Bostik sorumlu tutulamaz. Konuyla ilgili olarak uygulama öncesinde işbu katalogta yer alan teknik

sayfalar incelenmelidir.

5. Ürünlerin doğru ve başarılı bir şekilde uygulanıp, öngörülen gerekli performansın elde edilmesi kullanıcının yükümlülüğünde olup, Bostik'in kontrolü ve sorumluluğu dışındadır. Ürünün, genel inşaat yapım kuralları çerçevesi ve bu katalogta yer alan, nerede ve / veya nasıl kullanılacağına ilişkin öneriler dışında ve / veya hatalı kullanılması durumunda ve / veya dış etkenlere bağlı oluşabilecek sonuçlardan Bostik sorumlu tutulamaz. Kullanıcı uygulama öncesinde satın aldığı veya alacağı ürünlerin kendi amacına ve / veya detayına uygun olup olmadığını kontrol etmekten sorumludur. Uygulama öncesinde ve / veya sonrasında daha fazla bilgi desteği için Bostik'e danışınız.

6. Genel inşaat yapım kuralları ve güvenlik önlemleri gereğince, uygulama esnasında, iş ve İşçi Sağlığı Kuralları'na uygun iş elbisesi, koruyucu eldiven, gözlük maske, emniyet kemeri vb. iş ve çevre güvenliği için gerekli tüm araçların kullanılması ve gerekli tedbirlerin alınması kullanıcının sorumluluğundadır. Kurumuş malzemelerin tahriş edici etkilerinden dolayı ürünlerin cilt ve göze doğrudan temasından kaçınılmalı; temas etmesi halinde ise hemen bol su ve sabun ile yıkanıp acilen en yakın doktora müracaat edilmelidir. Uygulama yapılan alanlara yiyecek ve içecek sokulmamalı, ürünler yutulmamalıdır. Tüm ürünler çocukların erişemeyeceği yerlerde saklanmalıdır. Alerjik durumlara bağlı olarak beklenmeyen bir yan etki ile karşılaşılması durumunda derhal en yakın sağlık kuruluşuna başvurulmalıdır.

7. Genel inşaat yapım kuralları ve güvenlik önlemleri gereğince, ürünlerin güvenliğiyle ilgili hususlarda, bu bilgileri içeren ürüne ait malzeme güvenlik bilgi formuna (GBF-SDS) başvurulmalıdır.

8. İşbu katalog, yenisi oluşturulana kadar geçerli olup; bundan önceki tüm katalogları, açıklamaları ve etiket bilgilerini hükümsüz kılar. BOSTİK teknolojik gelişmeler doğrultusunda ürünlerde değişiklik yapma hakkını saklı tutar.

9. Bostik teknolojik gelişmeler doğrultusunda ürünlerinde değişiklik yapma hakkını saklı tutar. Bostik yazı ve rakamlardaki tipografik hatalardan sorumlu değildir.

1 / Eylül / 2022



Piktogramlar



**“Smart” yardım:
444 10 99**

Bostik Kimya Sanayi ve Ticaret A.Ş.

Merkez: Mecidiyeköy Mh. Oğuz Sk. Biz Plaza N: 4A/7 Zemin Kat 34381 Şişli, İstanbul

Çorlu Fabrika: Yulaflı köyü, Tavşanlı mevkii Çorlu, Tekirdağ

İnegöl Fabrika: Babasultan Yolu N:1 16400 İnegöl, Bursa

E-mail: info.tr@bostik.com

an Arkema company

www.bostik.com

Adhesive solutions by

ARKEMA