



BOSTIK



SEAL & BLOCK

BLOCKER LİĞİNE KATILIN

SU YALITIM

SİSTEM ÇÖZÜMLERİ

PROJENİZİ KORUMAK,
UZUN ÖMÜRLÜ VE
SU GEÇİRİMSİZ
SİSTEMLER
SAĞLAMAK İÇİN
BOSTIK SU YALITIM
ÇÖZÜMLERİNİ
ÖNERİYORUZ.



Su yalıtım sistemi, bir binanın yapısal elemanlarına, yeraltı suyu, yağmur suyu ve nem girişini önlemek amacıyla kullanılan malzemelerden oluşur. Binalarda su yalıtımının amacı, temel, çatı, duvar ve diğer yapı elemanlarının yüzeylerinden suyun geçişini engellemek için geçirimsiz bir bariyer oluşturmaktır.

BOSTIK Su Yalıtım Çözümleri broşürü, temelden çatıya, içeriden dışarıya kadar bir çok su yalıtım sistem detayını öne çıkarıyor ve en zorlu teknik ihtiyaçlarınıza alternatifli çözümler sunuyor.

Su Yalıtımı bir alt tabakayı suya dayanıklı hale getiren veya hidrostatik basınç ve kapiler su geçişi gibi diğer dış kuvvetler altındaki suyun, binaya istenmeyen nüfuzunu önleyen işlemlerin tümü olarak tanımlanabilir.

Binaları su geçirmez hale getirmek, iç alanları çatıdan bodruma kadar kuru tutmak çok önemlidir.

Eksik ya da hatalı detaylarla su yalıtımı yapılmış bir binada, betonun ve donatıların suya maruz kalması sonucu, statik sorunların ortaya çıkması ile binanın işletme ömrünün kısalması kaçınılmazdır. Yapılarımızın güvenli ve uzun ömürlü olması, başta su yalıtım sistemlerinin doğru ve pratik şekilde uygulanmasıyla mümkündür.

BOSTIK, 130 yılı aşkın tecrübesi, nitelikli su yalıtım ürünleri ve uzman görüşleri ile sizlere temelden çatıya, içeriden dışarıya tüm su yalıtım uygulamalarınızda kusursuz sonuçlara ulaşmanız için en ideal çözümleri sunmaktadır.

Kusursuz bir su yalıtım uygulamasının ilk adımı, planlanan su yalıtım sistemi için en doğru teknolojiyi seçmektir. Su yalıtım malzemesi seçiminde, uygulanacak alan, uygulama yüzeyi, ürünün maruz kalacağı dış etkenler (su basıncı, yağmur, güneş ışığı, topraktan gelebilecek sülfat atakları, vs.) dikkate alınmalıdır.

BOSTIK SU YALITIM SİSTEMLERİ

• Sürme su yalıtım malzemeleri

- Çimento esaslı
- SMP esaslı
- Poliüretan esaslı
- Bitüm esaslı
- Akriklik esaslı

• Serme su yalıtım malzemeleri

- Su yalıtım membranları
- Tamamlayıcı ürünler

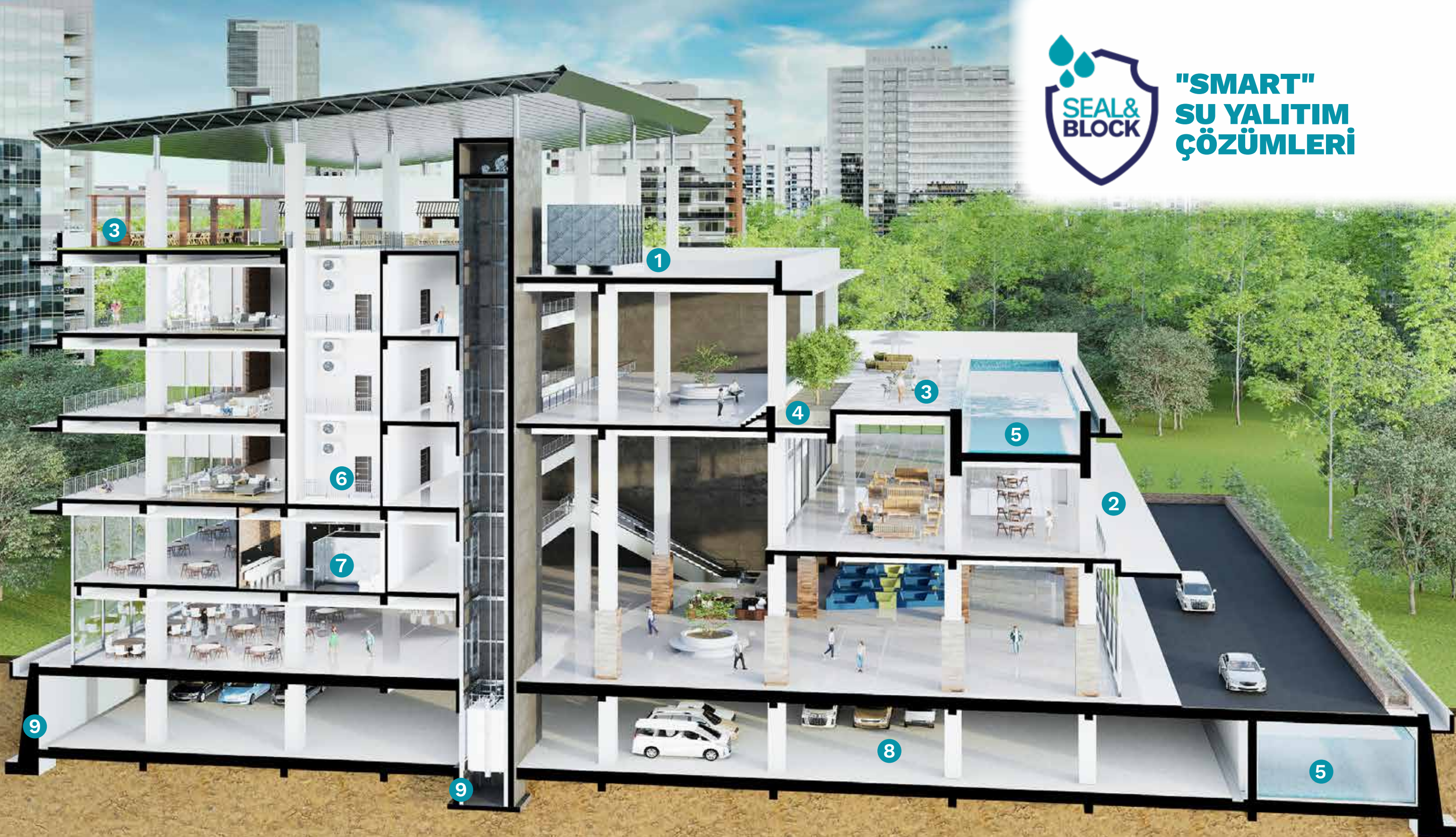
• Yapısal su yalıtım malzemeleri

- Beton katkıları
- Beton su geçirimsizlik katkısı





"SMART" SU YALITIM ÇÖZÜMLERİ



1 BETONARME ÇATI

1. Gezilemeyen Teras
BLOCK P501 PU MONO
BLOCK H777 AQUA BLOCKER

2. Gezilebilen Teras
BLOCK P501 PU MONO
BLOCK H777 AQUA BLOCKER
BLOCK P701 BITUMPU 2K
BLOCK X740 CEMENTECH EXTRA
/ BLOCK X760 CEMENTECH EXTRA UV
*üzeri kaplanmalıdır.

2 GEZİLEMEYEN TERAS

BLOCK P501 PU MONO
BLOCK H777 AQUA BLOCKER

3 GEZİLEBİLİR TERAS (Deck Kaplaması ile)

BLOCK P501 PU MONO
BLOCK H777 AQUA BLOCKER
BLOCK P701 BITUMPU 2K
BLOCK X740 CEMENTECH EXTRA /
BLOCK X760 CEMENTECH EXTRA UV

4 YEŞİL TERAS

BLOCK P501 PU MONO
BLOCK P701 BITUMPU 2K
BLOCK H777 AQUA BLOCKER

5 HAVUZ VE SU DEPOSU

WP X550 Foil ile WPM Sistemi
*ve tamamlayıcı bileşenleri ile

6 BALKON

BLOCK A515 MULTI ACRYL

CemenTech Serisi :
BLOCK X300 CEMENTECH COMBI
BLOCK X500 CEMENTECH C2
BLOCK X740 CEMENTECH C2 EXTRA

7 ISLAK HACİM

WP X550 FOIL

CemenTech Serisi :
BLOCK X300 CEMENTECH COMBI
BLOCK X500 CEMENTECH C2
BLOCK X740 CEMENTECH C2 EXTRA

8 OTOPARK

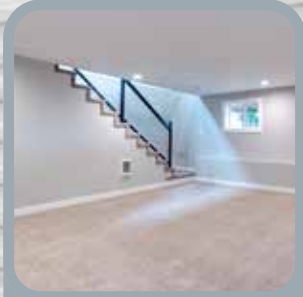
HARD C300 SH Q
HARD C500 SH QC
HARD C700 SH C
*yüzey sertleştirici uygulaması

9 B.A PERDE YÜZEYİ

BLOCK B320 BITUCOAT
BLOCK B570 PERFORMA
BLOCK B770 FLEX

İÇİNDEKİLER

TEMEL & PERDE • 08



TEMEL & PERDE
SU YALITIMI
ÇİMENTO TEKNOLOJİSİ İLE
— 10

TEMEL & PERDE
SU YALITIMI -
BİTÜM TEKNOLOJİSİ İLE
— 14

ÇATI & CEPHE • 18



ISI YALITIMLI
/ YALITIMSIZ BALKON
— 20

BLOCK H777 AQUABLOCKER
İLE BALKON RENOVASYONU
— 26

YEŞİL TERAS
— 30

GEZİLEMİYEN TERAS
— 38

GEZİLEBİLİR TERAS
- WP X550 FOİL İLE
— 48

ÜNİVERSAL • 50



ISLAK HACİM
— 52

HAVUZ İÇİ
— 56

SU DEPOSU
— 65

DUVAR • 68



YÜZEY TAMİRATI
— 70

HAVUZ İÇİ
— 56

SU DEPOSU
— 65

ÜRÜNLER • 74

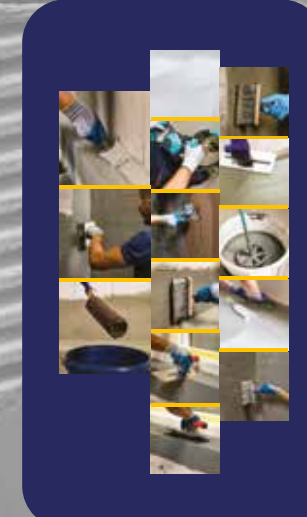


SU YALITIM ÇÖZÜMLERİ
— 74

TEKNİK HARÇ VE
KİMYASALLAR
— 89

DOLGU VE SIVALAR
— 102

SEÇİM KILAVUZU • 104



BOSTIK AKADEMİ • 106





TEMEL & PERDE

Binaların toprak altında kalan temel ve perde duvar gibi kısımları yağmur ve yeraltı sularının etkisiyle devamlı olarak nem ve suya maruz kalır. Temel perde su yalıtım sistemlerinde uygulanan malzemeler, betonun tüm kılcal damarlarında bir ağ sistemi oluşturarak suyun derinliklerine sızmasını önleyecek şekilde tasarlanmalıdır.

Sürekli neme maruz kalan ve binanın taşıyıcı elemanları olan temeller ve perde duvarlardaki beton ve demir donatılar zamanla korozyona uğrar, işlevini görmez hale gelir. Bu nedenle binanın taşıyıcılık ömrünü etkileyen bu sistemlerin korunması hayati önem taşır.



CemenTech Serisi ile Temel&Perde Su Yalıtım Sistemi



TİE-ROD
TAMİRATI

PAH
UYGULAMASI

BETONARME
PERDE

1

RENO
C740 SR4

2

FLEXBAND LA

3

BLOCK C301
CEMENTECH
DUO

4

BLOCK X501
CEMENTECH C2
DUO

5

BLOCK X740
CEMENTECH
EXTRA

XPS ISI
YALITIM LEVHASI

DRENAJ
LEVHASI

DRENAJ
SİSTEMİ

JEOTEKSTİL FİLTRE
KEÇE TABAKASI



MİNİMUM
İKİ KAT
UYGULANACAK
ŞEKİLDE

ÇİMENTO ESASLI ÜRÜNLER İLE TEMEL&PERDE SU YALITIM SİSTEMİ

CEMENTECH SERİSİ

Çimento esaslı su yalıtım sistemleri, temel ve perde duvarlar için etkili çözümler sunar. Polimer modifiyeli, esnek çimento esaslı su yalıtımı için CemenTech serimiz, suyun nüfuzunu engelleyerek yapı elemanlarını uzun ömürlü bir koruma altına alır. Elastomerik özelliklere sahip kaplamalar, çatlak oluşumunu önleyerek yapı elemanlarının hareketlerine uyum sağlar. Ayrıca, elastik su yalıtım bandımız FlexBand LA ile birleşim detaylarında, su basıncını azaltır ve birleşim noktalarında sızıntı riskini minimize eder. Uygulama öncesinde doğru yüzey hazırlığıyla birleşen bu özellikler, dayanıklılığı ve su geçirmezliği ile doğru bir sistem çözümü sunar.

TEKNİK HARÇ VE KİMYASALLAR

SU YALITIMI

1 RENO C740 SR4

YAPISAL TAMİR HARCİ (R4 SINIFI)

- YÜKSEK MUKAVEMETLİ
- TİKSOTROPİK
- HER TÜRLÜ YAPISAL ONARIM İÇİN

ÖZELLİKLER

- TS EN 1504-3/04.2008'e göre R4 sınıfına uygundur.
- Beton ve donatıya çok güçlü yapışır.
- Yüksek basınç dayanımına sahiptir.
- Donma - çözünme döngüsüne dayanıklıdır.
- Klor ve sülfat ataklarına dayanıklıdır.
- Suya, sürekli ıslaklığa, dona ve ağır hava şartlarına karşı dayanıklıdır.

Sarfiyat : 10 mm kalınlık için yaklaşık 20 kg / m².



2 FlexBand LA

ELASTİK SU YALITIM BANDI

- ALKALİ DAYANIMLI
- ELASTİK
- OLUŞABİLECEK CATLAMALARDAN SUYUN SIZMASINI ENGELLER

ÖZELLİKLER

- Islak hacim uygulamalarında, (banyo, balkon, teras, çatı, havuz, vb.)
- Yatay ve düşey derz ve pah yalıtımında,
- Çatlamaya müsait tüm kritik köşelerde kullanıma uygundur.

3 BLOCK C301 CEMENTECH DUO

1 KOMPONENTLİ KRİSTALİZE SU YALITIM HARCİ

- KRİSTALİZE, HEM POZİTİF HEM NEGATİF
- BETON İÇERİSİNE NÜFUZ EDER.
- BETONDA KRİSTALLER OLUŞTURUR.

ÖZELLİKLER

- Su ile reaksiyona girdiğinde suda erimeyen kristaller üretir.
- Grobetona sürüldüğünde, prizini alır almaz, beton üzerindeki serbest kireci silikatlaştırır ve kesit boyunca su geçirimsiz hale getirir; temele alttan su geçmesine izin vermez.
- Nemi ve rutubeti kalıcı olarak engelleyerek basınçsız ve zayıf su sızıntılarını keser.

Sarfiyat : 1,5 - 2,0 kg / m².



4 BLOCK X501 CEMENTECH C2 DUO

2 KOMPONENTLİ KRİSTALİZE SU YALITIM HARCİ

- KRİSTALİZE, HEM POZİTİF HEM NEGATİF
- BETON İÇERİSİNE NÜFUZ EDER
- BETONDA KRİSTALLER OLUŞTURUR

ÖZELLİKLER

- Su ile reaksiyona girdiğinde suda erimeyen kristaller üretir.
- İçme suyu depolarında üzerine kaplama yapmadan kullanıma uygundur.
- Nemi ve rutubeti kalıcı olarak engelleyerek basınçsız ve zayıf su sızıntılarını keser.

Sarfiyat : 1,5 - 2,0 kg / m².

5 BLOCK X740 CEMENTECH EXTRA

2 KOMPONENTLİ EKSTRA ESNEK SU YALITIM HARCİ

- EKSTRA ESNEK
- MÜKEMMEL ÇATLAK KÖPRÜLEME
- İÇME SUYU DEPOLARINDA KULLANIMA UYGUN

ÖZELLİKLER

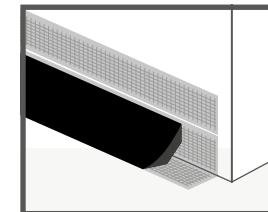
- Basınçlı su etkisine karşı geçirimsizlik sağlar.
- Aşınma direnci yüksektir.
- İçme suyu depolarında kullanıma uygundur.
- TS EN 14891 'e göre 2 mm. 'e kadar çatlak köprüleme özelliğine sahiptir.

Sarfiyat : 1,5 - 2,0 kg / m².



PAH UYGULAMASI

Temel - Perde Su Yalıtımı öncesi yüzey hazırlığı çok önemlidir. Temel ve perde yüzeyinin birleşim noktasındaki alanda pah uygulamasını RENO C740 SR4 ile tamamlayın.





Bitüm Serisi ile Temel & Perde Su Yalıtım Sistemi



TİE-ROD
TAMİRATI

PAH
UYGULAMASI

BETONARME
PERDE

1
RENO
C740 SR4

2
FLEXBAND LA

3
ASTAR
1:10
(BİTÜM ESASLI
ÜRÜN : SU)

4
BLOCK B320
BİTUOCOAT

5
BLOCK B570
PERFORMA

6
BLOCK B770
FLEX

XPS ISI
YALITIM LEVHASI

DRENAJ
LEVHASI

DRENAJ
SİSTEMİ

JEOTEKSTİL FİLTRE
KEÇE TABAKASI



MİNİMUM
İKİ KAT
UYGULANACAK
ŞEKİLDE

BİTÜM ESASLI ÜRÜNLER İLE TEMEL&PERDE SU YALITIM SİSTEMİ

BİTÜM SERİSİ

Bitüm Esaslı Sürme Su Yalıtım ürünlerinde, güçlü performans ve uzun ömür için yüzey hazırlığı oldukça önemlidir. Doğru yapısal tamir harcı ile doğru segregasyon tamiri bu sistemin olmazsa olmazdır. RENO C740 SR4, perde su yalıtımını öncesi yüzey hazırlığında karşılaşılabilecek birçok zorlu detaya çözüm sunar.



TEKNİK HARÇ VE KİMYASALLAR

SU YALITIMI

1 RENO C740 SR4

YAPISAL TAMİR HARCİ (R4 SINIFI)

- YÜKSEK MUKAVEMETLİ
- TİKSOTROPİK
- HER TÜRLÜ YAPISAL ONARIM İÇİN

ÖZELLİKLER

- TS EN 1504-3/04.2008'e göre R4 sınıfına uygundur.
- Beton ve donatıya çok güçlü yapışır.
- Yüksek basınç dayanımına sahiptir.
- Donma - çözünme döngüsüne dayanıklıdır.
- Klor ve sülfat ataklarına dayanıklıdır.
- Suya, sürekli ıslaklığa, dona ve ağır hava şartlarına karşı dayanıklıdır.

Sarfiyat : 10 mm kalınlık için yaklaşık 20 kg / m².



2 FlexBand LA

ELASTİK SU YALITIM BANDI

- ALKALİ DAYANIMLI
- ELASTİK
- OLUŞABİLECEK CATLAMALARDAN SUYUN SIZMASINI ENGELLER

ÖZELLİKLER

- Islak hacim uygulamalarında, (banyo, balkon, teras, çatı, havuz, vb.)
- Yatay ve düşey derz ve pah yalıtımında,
- Çatlamaya müsait tüm kritik köşelerde kullanıma uygundur.

3 BLOCK C320 BITUCOAT

2 KOMPONENTLİ BİTÜMLÜ KAPLAMA

- KAUÇUK KATKILI BİTÜM KAPLAMA
- YÜKSEK PERFORMANS
- EKONOMİK

ÖZELLİKLER

- Uygulama yüzeyindeki çatlak oluşumlarına karşı dayanıklıdır, ek yerleri oluşmaz.
- Fırçayla veya malayla uygulanır, uygulama kolaylığı sağlar.
- Zemindeki olağan yüklerle karşı dayanıklıdır.
- Çimento esaslı sıvalı yüzeylerde, şap ve brüt beton yüzeylerde kullanılır.

Sarfiyat : 1,5 kg / m².



4 BLOCK B570 PERFORMA

2 KOMPONENTLİ KRİSTALİZE SU YALITIM HARCİ

- KRİSTALİZE, HEM POZİTİF HEM NEGATİF
- BİTÜM KAUÇUK ESASLI
- MÜKEMMEL ÇATLAK KÖPRÜLEME

ÖZELLİKLER

- Kuruduktan sonra esnektir.
- Uygulama yüzeyindeki çatlak oluşumlarına karşı dayanıklıdır, ek yerleri oluşmaz.
- Çatlak köprüleme kapasitesi ve kalınlığı sayesinde kılcal çatlakları köprüler.
- Fırçayla veya malayla uygulanır, uygulama kolaylığı sağlar.
- Zemindeki olağan yüklerle karşı dayanıklıdır.

Sarfiyat : 1,2 kg / m².

5 BLOCK B770 FLEX

1 KOMPONENTLİ BİTÜMLÜ ESNEK KAPLAMA

- BİTÜM KAUÇUK ESASLI
- KULLANIMA HAZIR
- SÜPER ELASTİK

ÖZELLİKLER

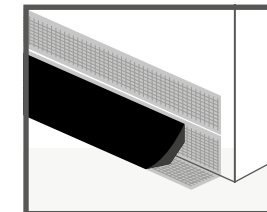
- Kuruduktan sonra esnektir.
- Uygulama yüzeyindeki çatlak oluşumlarına karşı dayanıklıdır, ek yerleri oluşmaz.
- Fırça ve rulo ile kolaylıkla uygulanır.
- Zemindeki olağan yüklerle karşı dayanıklıdır.

Sarfiyat : 1,5 kg / m².



PAH UYGULAMASI

Temel - Perde Su Yalıtımı öncesi yüzey hazırlığı çok önemlidir. Temel ve perde yüzeyinin birleşim noktasındaki alanda pah uygulamasını RENO C740 SR4 ile tamamlayın.





ÇATI & CEPHE

Çatı ve cephe, yapıların dayanıklılığı, estetiği ve iç mekan konforu açısından kilit unsurlardır. Estetik değeri ön planda tutarken, doğru malzeme seçimi ve sağlam bir yapı, çatının dış etkenlere karşı koruma sağlamasıyla birlikte iç mekanı da etkileyen bir faktördür. Su yalıtımı ise bu dengeyi korur; suyun yapıya nüfuz etmesini engelleyerek yapısal hasarı ve iç mekan kalitesinde oluşabilecek olumsuz etkileri önler. Doğru su yalıtımı, enerji verimliliğini artırır, maliyetleri azaltır ve yapıların uzun ömürlü olmasını sağlar. Bu nedenle, inşaat sürecinde çatı ve cephe tasarımı ile birlikte su yalıtımına gereken özen gösterilmeli ve doğru tercihler yapılarak yapıların güvenilirliği ve konforu maksimum seviyeye çıkarılmalıdır.



CemenTech Serisi ile Isı yalıtımlı Balkon Detayı



SERAMİK YAPIŞTIRICI :
BOSTIK CERABEST GRUBU

KORUMA ŞAPI
BOSTIK CONCRETE PCK
BOSTIK
CHAP RAPİD
BOSTIK SL C750
POLYRAG

AYIRICI KATMAN
- BUHAR KESİCİ

XPS ISI
YALITIM LEVHASI

JEOTEKSTİL FİLTRE
KEÇE TABAKASI

1
DOĞRAMA
- KÖR KASA DETAYI:
BLOCK H777
AQUA BLOCKER

2
BLOCK X300
CEMENTECH COMBI

3
BLOCK X500
CEMENTECH
C2

4
BLOCK X740
CEMENTECH
EXTRA

EĞİM BETONU
BOSTIK CONCRETE PCK
BOSTIK
CHAP RAPİD
BOSTIK SL C750
POLYRAG

BETONARME
DÖŞEME



MİNİMUM
İKİ KAT
UYGULANACAK
ŞEKİLDE



FLEXBAND LA



CemenTech Serisi ile Isı yalıtımsız Balkon Detayı



SERAMİK YAPIŞTIRICI :
BOSTIK CERABEST GRUBU

1
BLOCK X300
CEMENTECH COMBI

2
BLOCK X500
CEMENTECH C2

3
BLOCK X740
CEMENTECH EXTRA

4
DOĞRAMA – KÖR KASA DETAYI:
BLOCK H777 AQUA BLOCKER

FLEXBAND LA

5
EĞİM BETONU
BOSTIK CONCRETE
PCK
BOSTIK
CHAP RAPİD
BOSTIK SL C750
POLYRAG

FLEXBAND LA

BETONARME DÖŞEME



FLEXBAND LA

ÇİMENTO ESASLI ÜRÜNLER İLE BALKON DETAYI

CEMENTECH SERİSİ

Balkon ve teraslarımızın uzun ömürlü olması için doğru uygulamalar yaşam alanlarımızı tam kapasite kullanmamız için büyük önem taşır. Balkonlarda sıklıkla yapılan hata, seramik uygulamalarının tek başına yeterli olacağı düşüncesidir. Ancak, seramik uygulamaları tek başına su yalıtımını sağlamaz. Balkon detaylarında seramik altı uygulamalarda sıcaklık farklarına dayanıklı ve esnek su yalıtım malzemelerinin kullanılması gereklidir.



SU YALITIMI

1 BLOCK H777 AQUA BLOCKER

SMP ESASLI
SU YALITIM MALZEMESİ

- UV DAYANIMLI
- KULLANIMA HAZIR
- SÜPER ELASTİK

ÖZELLİKLER

- Solvent, su ve bitüm içermeyen Aqua Blocker, +5° ila +35° arasındaki sıcaklıklarda hafif nemli yüzeylere astarsız yapışma sağlar. (Polietilen ve teflon hariç)
- İki farklı tip yüzey birleşim detaylarında çözüm sağlar.
- Zemin nemli olsa dahi (göllenme olmadığı takdirde) uygulanabilir.
- 2,50 mm kalınlıkta 5 mm çatlak köprüleme özelliği vardır.
- Özel Rulo (kısa kıllı rulo) yardımıyla iki kez uygulanır.
- Betona karşı agresif olan doğal yeraltı sularına karşı da dayanıklıdır.

Sarfiyat : 1,5 kg / m².

2 BLOCK C300 CEMENTECH COMBI

2 KOMPONENTLİ YARI ESNEK SU
YALITIM HARCİ

- ESNEK SU YALITIMI
- İÇME SUYU DEPOLARINDA
KULLANIMA UYGUN
- EKONOMİK

ÖZELLİKLER

- Fırça veya püskürtülerek kullanıma uygundur.
- Ağır hava koşullarına karşı dayanıklıdır.
- Yüksek aderanslıdır, yüzeylere çok güçlü yapışır.
- Çelik veya donatı için korozif değildir.
- Aşınma direnci yüksektir.
- Esnektir.
- İçme suyu depolarında üzerine kaplama yapmadan kullanıma uygundur.

Sarfiyat : 1,5 - 2,0 kg / m².



3 BLOCK X500 CEMENTECH C2

2 KOMPONENTLİ ESNEK SU
YALITIM HARCİ

- ESNEK SU YALITIMI
- MÜKEMMEL YAPIŞMA
MUKAVEMETİ
- ETAG 022 YE GÖRE TEST EDİLDİ

ÖZELLİKLER

- Fırça veya püskürtülerek kullanıma uygundur.
- Ağır hava koşullarına karşı dayanıklıdır.
- Yüksek aderanslıdır, yüzeylere çok güçlü yapışır.
- Aşınma direnci yüksektir.
- Esnektir.
- İçme suyu depolarında kullanıma uygundur.

Sarfiyat : 1,5 - 2,0 kg / m².



4 BLOCK X740 CEMENTECH EXTRA

2 KOMPONENTLİ EKSTRA ESNEK
SU YALITIM HARCİ

- EKSTRA ESNEK
- MÜKEMMEL ÇATLAK KÖPRÜLEME
- İÇME SUYU DEPOLARINDA
KULLANIMA UYGUN

ÖZELLİKLER

- Basıncı su etkisine karşı geçirimsizlik sağlar.
- Aşınma direnci yüksektir.
- İçme suyu depolarında kullanıma uygundur.
- TS EN 14891 'e göre 2mm. 'e kadar çatlak köprüleme özelliğine sahiptir.

Sarfiyat : 1,5 - 2,0 kg / m².



5 FlexBand LA

ELASTİK SU YALITIM BANDI

- ALKALİ DAYANIMLI
- ELASTİK
- OLUŞABİLECEK ÇATLAMALARDAN
SUYUN SIZMASINI ENGELLER

ÖZELLİKLER

- Islak hacim uygulamalarında, (banyo, balkon, teras, çatı, havuz, vb.)
- Yatay ve düşey derz ve pah yalıtımında,
- Çatlamaya müsait tüm kritik köşelerde kullanıma uygundur.





BLOCK H777 AQUA BLOCKER ile Balkon Renovasyon Detayı



SERAMİK YAPIŞTIRICI :
BOSTIK CERABEST GRUBU

KUVARS KUMU
TABAKASI:
BOSTIK QS 2-3

BLOCK H777 AQUA BLOCKER

BOSTIK HYTEC P510
RENOGRUND

DOĞRAMA – KÖR KASA DETAYI:
BLOCK H777 AQUA BLOCKER

FLEXBAND LA

RENO C740 SR4

FLEXBAND LA

MEVCUT ESKİ
SERAMİK
/ GRANİT KAPLI YÜZEY

MİNİMUM
İKİ KAT
UYGULANACAK
ŞEKİLDE



HİBRİT ESASLI ÜRÜNLER İLE RENOVASYON DETAYI

HİBRİT SERİSİ

Balkonlardaki su yalıtımı renovasyonu, genellikle eski zemin kaplamasının kaldırılması, yalıtımın yenilenmesi, yeni zemin kaplamasının uygulanması ve detaylı testlerin yapılmasını içerir. Bu süreç, uzman bir yaklaşımla gerçekleştirilerek balkonların uzun ömürlü hale getirilmesini sağlar. Özellikle su yalıtım zayıflığı bulunan alanlarda, BLOCK H777 AQUA BLOCKER gibi hibrit esaslı su yalıtım malzemeleri kullanılarak mevcut kaplama sökülmeden doğrudan uygulama yapılabilir. Bu yöntem, zaman ve maliyet tasarrufu sağlarken aynı zamanda balkonun hızla kullanılabilir hale gelmesini yardımcı olur. BLOCK H777 AQUA BLOCKER esnek yapısı ve kolay uygulanabilirliği, su yalıtımı ve renovasyon projelerinde vazgeçilmez bir çözüm sunar, kullanıcılarına güvenli ve uzun ömürlü bir yapı sağlar.

TEKNİK HARÇ VE KİMYASALLAR

3 RENO C740 SR4

YAPISAL TAMİR HARCİ (R4 SINIFI)

- YÜKSEK MUKAVEMETLİ
- TİKSOTROPİK
- HER TÜRLÜ YAPISAL ONARIM İÇİN

ÖZELLİKLER

- TS EN 1504-3/04.2008'e göre R4 sınıfına uygundur.
- Beton ve donatıya çok güçlü yapışır.
- Yüksek basınç dayanımına sahiptir.
- Donma - çözünme döngüsüne dayanıklıdır.
- Klor ve sülfat ataklarına dayanıklıdır.
- Suya, sürekli ıslaklığa, dona ve ağır hava şartlarına karşı dayanıklıdır.

Sarfiyat: 10 mm kalınlık için yaklaşık 20 kg / m².

2 HYTEC P510 RENOGRUND

PU - ASTAR

- KULLANIMA HAZIR
- YÜKSEK YAPIŞMAA
- GÜÇLÜ ETKİ

ÖZELLİKLER

- Tek bileşenlidir.
- Solventsizdir.
- Kokusuzdur.
- Yüksek derecede yapışma gücü vardır.

Sarfiyat: Astarlama olarak yaklaşık 0,150 kg / m². Rutubet önleyici olarak yaklaşık 0,25 - 0,30 kg / m².

SU YALITIMI

3 BLOCK H777 AQUA BLOCKER

SMP ESASLI SU YALITIM MALZEMESİ

- UV DAYANIMLI
- KULLANIMA HAZIR
- SÜPER ELASTİK

ÖZELLİKLER

- Solvent, su ve bitüm içermeyen Aqua Blocker, +5° ila +35° arasındaki sıcaklıklarda hafif nemli yüzeylere astarsız yapışma sağlar. (Polietilen ve teflon hariç)
- İki farklı tip yüzey birleşim detaylarında çözüm sağlar.
- Zemin nemli olsa dahi (göllenme olmadığında) uygulanabilir.
- 2,50 mm kalınlıkta 5 mm çatlak köprüleme özelliği vardır.
- Özel Rulo (kısa kılı rulo) yardımıyla iki kez uygulanır.
- Betona karşı agresif olan doğal yeraltı sularına karşı da dayanıklıdır.

Sarfiyat: 1,5 kg / m².

4 FlexBand LA

ELASTİK SU YALITIM BANDI

- ALKALİ DAYANIMLI
- ELASTİK
- OLUŞABİLECEK ÇATLAMALARDAN SUYUN SIZMASINI ENGELLER

ÖZELLİKLER

- Islak hacim uygulamalarında, (banyo, balkon, teras, çatı, havuz, vb.)
- Yatay ve düşey derz ve pah yalıtımında,
- Çatlamaya müsait tüm kritik köşelerde kullanıma uygundur.





PU Esaslı Ürünler ile Yeşil Teras Detayı



1

2

3

4

5



FLEXBAND LA

EĞİM BETONU
BOSTIK CONCRETE PCK
BOSTIK CHAP RAPİD
BOSTIK SL C750 POLYRAG



ASTAR
GRIP P500 PROJECT

ASTAR
HYTEC E700 PRO

BETONARME DÖŞEME



BLOCK P501
PU MONO

AYIRICI KATMAN
- BUHAR KESİCİ

XPS
DÖŞEME TİPİ
ISI YALITIM
LEVHASI

KÖK
TUTUCU
FOLYO

KORUMA VE
NEM TUTMA
ÖZELLİKLİ
GEOTEKSTİL

HDPE
DRENAJ VE
SU TUTUCU
LEVHA

PP
FİLTREASYON
GEOTEKSTİL

ÖZEL KARIŞIM
BİTKİ TOPRAĞI
VE ÇİM/SEDİM
TABAKASI

PU ESASLI ÜRÜNLER İLE YEŞİL TERAS DETAYI

PU SERİSİ

Yeşil terasların su yalıtımı için BLOCK P501 PU MONO, bitki örtüsüyle kaplı alanlarda etkili bir çözüm sunar. Kolay uygulanabilme ve uzun ömürlü olma özellikleri, yeşil terasınızın su yalıtımını güvenle sağlamak için önemli avantajlar sunar. Doğru ürün seçimi ve profesyonel uygulama ile, terasınızı uzun vadeli su geçirmez bir bariyerle koruyabilirsiniz.



TEKNİK HARÇ VE KİMYASALLAR

SU YALITIMI

1 RENO C740 SR4

YAPISAL TAMİR HARCİ (R4 SINIFI)

- YÜKSEK MUKAVEMETLİ
- TİKSOTROPİK
- HER TÜRLÜ YAPISAL ONARIM İÇİN

ÖZELLİKLER

- TS EN 1504-3/04.2008'e göre R4 sınıfına uygundur.
- Beton ve donatıya çok güçlü yapışır.
- Yüksek basınç dayanımına sahiptir.
- Donma - çözünme döngüsüne dayanıklıdır.
- Klor ve sülfat ataklarına dayanıklıdır.
- Suya, sürekli ıslaklığa, dona ve ağır hava şartlarına karşı dayanıklıdır.

Sarfiyat: 10 mm kalınlık için yaklaşık 20 kg / m².



2 FlexBand LA

ELASTİK SU YALITIM BANDI

- ALKALİ DAYANIMLI
- ELASTİK
- OLUŞABİLECEK ÇATLAMALARDAN SUYUN SIZMASINI ENGELLER

ÖZELLİKLER

- Islak hacim uygulamalarında, (banyo, balkon, teras, çatı, havuz, vb.)
- Yatay ve düşey derz ve pah yalıtımında,
- Çatlamaya müsait tüm kritik köşelerde kullanıma uygundur.

3 GRIP P500 PROJECT

POLİÜRETAN ESASLI ASTAR - EMİCİ YÜZEYLER İÇİN

- ADERANS ARTIRICI
- TOZUYAN YÜZEYLERİN ASTARLANMASINDA
- UYGULAMASI HIZLI VE KOLAYDIR

ÖZELLİKLER

- Uygulaması hızlı ve kolaydır.
- Solventlidir.
- Aşınma ve suya karşı dirençlidir.
- Hava şartlarından etkilenmez.
- Tuzlu su, su çözeltileri, bazlar, seyreltilmiş asitler, alifatik solventlere benzin ve mineral yağlara dayanıklıdır.
- Tüm mineral ve beton yüzeylere yüksek aderansla derinlemesine penetre olarak, empenye eder.
- Beton yapının su emiciliğini azaltarak, yapısal olmayan kılcal çatlakları doldurur.
- Yüzeyle derinlemesine panetre olarak betonun üst yüzeyini sertleştirir.
- Yüzeyde kalıcı su geçirimsizlik sağladığından iki kademeli koruma sağlar.
- Gazbeton benzeri yüzeylerde gözenekleri doldurarak geçirimsiz bir yüzey oluşturur.

Sarfiyat: Yüzeyin emiciliğine ve düzgünlüğüne bağlı olarak yaklaşık 0,150 kg / m².

4 HYTEC E700 PRO

EPOKSİ ESASLI ASTAR - EMİCİ OLMAYAN YÜZEYLER İÇİN

- EMİCİ OLMAYAN YÜZEYLER İÇİN
- NEMLİ YÜZEYLERDE UYGULANABİLİR
- KOLAY VE HIZLI UYGULANIR

ÖZELLİKLER

- Kolay ve hızlı uygulanır
- Nemli yüzeylerde bile uygulanabilir
- Aşınma ve suya karşı dayanıklıdır
- Su ile inceltilebilir
- Dış hava koşullarından etkilenmez
- Tuzlu su, zayıf asit, alifatik solvent, benzene ve mineral yağlara karşı dayanıklıdır
- Mineral esaslı ve beton yüzeyler içerisine derinlemesine nüfuz ederek yapışmayı ve tutunmayı artırır.
- Yapısal olmayan çatlakları doldurur ve su emiciliği azaltır.
- Uygulandığı üst yüzeyi sertleştirerek aşınma dayanımını artırır.
- Su geçirimsiz, boşlukları doldurulmuş, sağlam ve stabil bir alt zemin hazırlar.

Sarfiyat: Yüzeyin emiciliğine ve düzgünlüğüne bağlı olarak, kat başına yaklaşık 0,150 kg / m².

5 BLOCK P501 PU MONO

POLİÜRETAN ESASLI SU YALITIM KAPLAMASI

- UV DAYANIMLI
- KULLANIMA HAZIR
- ELASTİK

ÖZELLİKLER

- Kolay uygulanır.
- Çatlak köprüsü oluşturabilme özelliğine sahiptir.
- UV ve dona karşı yüksek dirence sahiptir.
- Su buharı geçirimi özelliğine sahiptir.
- Mükemmel aderans özelliğine sahiptir.

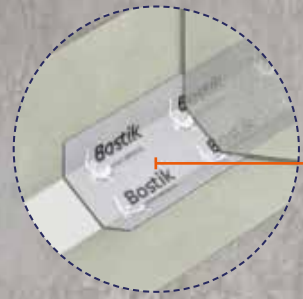
Sarfiyat: Yüzeyin emiciliğine ve düzgünlüğüne bağlı olarak yaklaşık;

- İlk kat : 0,600 - 0,800 kg / m²,
- İkinci kat : 0,600 - 0,900 kg / m², toplam 1,5 kg / m² (min.)





BitümPU Esaslı Ürünler ile Yeşil Teras Detayı



FLEXBAND LA

1

2

3

4

5



FLEXBAND LA

EĞİM BETONU
BOSTIK CONCRETE
PCK
BOSTIK
CHAP RAPİD
BOSTIK SL C750
POLYRAG



ASTAR
GRIP P500 PROJECT

ASTAR
HYTEC E700 PRO

BETONARME DÖŞEME



BLOCK P701
BITÜMPU 2K

AYIRICI KATMAN
- BUHAR KESİCİ

XPS
DÖŞEME TİPİ
ISI YALITIM
LEVHASI

KÖK
TUTUCU
FOLYO

KORUMA VE
NEM TUTMA
ÖZELLİKLİ
GEOTEKSTİL

HDPE
DRENAJ VE
SU TUTUCU
LEVHA

PP
FİLTREASYON
GEOTEKSTİL

ÖZEL KARIŞIM
BİTKİ TOPRAĞI
VE ÇİM/SEDÜM
TABAKASI

BITÜMPU ESASLI ÜRÜNLER İLE YEŞİL TERAS DETAYI

BITÜMPU SERİSİ

Yeşil teraslarınız için su yalıtımında güvenilir seçeneklerden bir diğeri, BLOCK P701 BITÜMPU 2K'dır. Esneklikleri ve su geçirmez özellikleri sayesinde, terasın hareketlerine ve bitki köklerinin hasarına dayanıklılık gösterirler. Ayrıca, ekonomik ve kolay uygulanabilir olmalarıyla öne çıkarlar. Yeşil terasınızı uzun vadeli ve güvenilir bir şekilde korumak için BLOCK P701 BITÜMPU 2K tercih edebilirsiniz.



TEKNİK HARÇ VE KİMYASALLAR

SU YALITIMI

1 RENO C740 SR4

YAPISAL TAMİR HARCİ (R4 SINIFI)

- YÜKSEK MUKAVEMETLİ
- TİKSOTROPİK
- HER TÜRLÜ YAPISAL ONARIM İÇİN

ÖZELLİKLER

- TS EN 1504-3/04.2008'e göre R4 sınıfına uygundur.
- Beton ve donatıya çok güçlü yapışır.
- Yüksek basınç dayanımına sahiptir.
- Donma - çözünme döngüsüne dayanıklıdır.
- Klor ve sülfat ataklarına dayanıklıdır.
- Suya, sürekli ıslaklığa, dona ve ağır hava şartlarına karşı dayanıklıdır.

Sarfiyat: 10 mm kalınlık için yaklaşık 20 kg / m².



2 FlexBand LA

ELASTİK SU YALITIM BANDI

- ALKALİ DAYANIMLI
- ELASTİK
- OLUŞABİLECEK ÇATLAMALARDAN SUYUN SIZMASINI ENGELLER

ÖZELLİKLER

- Islak hacim uygulamalarında, (banyo, balkon, teras, çatı, havuz, vb.)
- Yatay ve düşey derz ve pah yalıtımında,
- Çatlamaya müsait tüm kritik köşelerde kullanıma uygundur.

3 GRIP P500 PROJECT

POLİÜRETAN ESASLI ASTAR - EMİCİ YÜZEYLER İÇİN

- ADERANS ARTIRICI
- TOZUYAN YÜZEYLERİN ASTARLANMASINDA
- UYGULAMASI HIZLI VE KOLAYDIR

ÖZELLİKLER

- Uygulaması hızlı ve kolaydır.
- Solventlidir.
- Aşınma ve suya karşı dirençlidir.
- Hava şartlarından etkilenmez.
- Tuzlu su, su çözeltileri, bazlar, seyreltilmiş asitler, alifatik solventlere benzin ve mineral yağlara dayanıklıdır.
- Tüm mineral ve beton yüzeylere yüksek aderansla derinlemesine penetre olarak, empenye eder.
- Beton yapının su emiciliğini azaltarak, yapısal olmayan kılcal çatlakları doldurur.
- Yüzeyle derinlemesine panetre olarak betonun üst yüzeyini sertleştirir.
- Yüzeyde kalıcı su geçirimsizlik sağladığından iki kademeli koruma sağlar.
- Gazbeton benzeri yüzeylerde gözenekleri doldurarak geçirimsiz bir yüzey oluşturur.

Sarfiyat: Yüzeyin emiciliğine ve düzgünlüğüne bağlı olarak yaklaşık 0,150 kg / m².

4 HYTEC E700 PRO

EPOKSİ ESASLI ASTAR - EMİCİ OLMAYAN YÜZEYLER İÇİN

- EMİCİ OLMAYAN YÜZEYLER İÇİN
- NEMLİ YÜZEYLERDE UYGULANABİLİR
- KOLAY VE HIZLI UYGULANIR

ÖZELLİKLER

- Kolay ve hızlı uygulanır
- Nemli yüzeylerde bile uygulanabilir
- Aşınma ve suya karşı dayanıklıdır
- Su ile inceltililebilir
- Dış hava koşullarından etkilenmez
- Tuzlu su, zayıf asit, alifatik solvent, benzene ve mineral yağlara karşı dayanıklıdır
- Mineral esaslı ve beton yüzeyler içerisine derinlemesine nüfuz ederek yapışmayı ve tutunmayı artırır.
- Yapısal olmayan çatlakları doldurur ve su emiciliği azaltır.
- Uygulandığı üst yüzeyi sertleştirerek aşınma dayanımını artırır.
- Su geçirimsiz, boşlukları doldurulmuş, sağlam ve stabil bir alt zemin hazırlar.

Sarfiyat: Yüzeyin emiciliğine ve düzgünlüğüne bağlı olarak, kat başına yaklaşık 0,150 kg / m².

5 BLOCK P701 BITÜMPU 2K

BITÜM - POLİÜRETAN ESASLI SU YALITIM MEMBRANI I

- EKSİZ UYGULANABİLİR
- DONDAN VE ÜZERİNDE BEKLEYEN SUDAN ETKİLENMEZ
- MÜKEMMEL ADERANS ÖZELLİĞİNE SAHİPTİR

ÖZELLİKLER

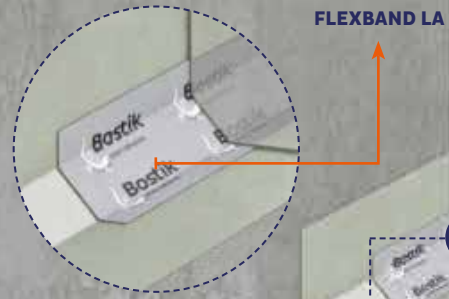
- Soğuk uygulama olup rulo, mala, fırça veya airless tabanca ile kolaylıkla uygulanır.
- Yüksek çatlak köprüleme özelliğine sahiptir.
- Eksiz uygulanabilir.
- Dondan ve üzerinde bekleyen sudan etkilenmez.
- -30°C/+90°C de fiziksel özelliklerini korur.
- Su buharı geçirimli olup uygulandığı yüzeylerin nefes almasını sağlar.
- Mükemmel aderans özelliğine sahiptir.
- Kimyasallara karşı etkin direnç sergiler.
- Kürlendikten sonra toksik madde içermez.
- Elastomerik hidrofobik poliüretan reçine esaslı olup polimerize bitümle desteklenmiştir.

Sarfiyat: Yüzeyin emiciliğine ve düzgünlüğüne bağlı olarak 1,500 - 2,000 kgr/m².





Gezilemeyen Çakıl Bitişli Teras Detayı



FLEXBAND LA

1

2

FLEXBAND LA

EĞİM BETONU

BOSTIK CONCRETE
PCK
BOSTIK
CHAP RAPİD
BOSTIK SL C750
POLYRAG

3

ASTAR

GRIP P500
PROJECT

4

ASTAR

HYTEC E700
PRO

AYIRICI KATMAN
- BUHAR KESİCİ

5

BLOCK P501
PU MONO

6

BLOCK P701
BİTUMPU 2K

BETONARME
DÖŞEME

XPS DÖŞEME TİPİ
ISI YALITIM LEVHASI

FİLTRE KATMANI -
GEOTEKSTİL KEÇE

ÇAKIL
TABAKASI



Detaya özel çözümler
için bize ulaşın.

PU - BİTÜMPU ESASLI ÜRÜNLER İLE ÇAKIL BİTİŞLİ TERAS DETAYI

PU - BİTÜMPU SERİSİ

Çakıl bitişli teras çatılar, su yalıtımının önemini daha da artıran özel yapılar arasındadır. Çakıl tabakası, yağmur suyunun hızlı bir şekilde tahliye edilmesini sağlar ancak su yalıtımı eksik veya yetersizse, bu su terasın altındaki yapısal unsurlara zarar verebilir. Etkili bir su yalıtımı, terasın altındaki yapısal unsurları su ve nem hasarından korur ve terasın ömrünü uzatır. Ayrıca, çakıl bitişli teras çatılarında su yalıtımının sağlanması, binaların iç mekanlarını su sızıntısı ve rutubet gibi sorunlardan korur, Seal&-Block Su Yalıtım Sistemleri konforlu ve sağlıklı bir yaşam ortamı oluşturur.



TEKNİK HARÇ VE KİMYASALLAR

SU YALITIMI

1 RENO C740 SR4

YAPISAL TAMİR HARCİ (R4 SINIFI)

- YÜKSEK MUKAVEMETLİ
- TİKSOTROPİK
- HER TÜRLÜ YAPISAL ONARIM İÇİN

ÖZELLİKLER

- TS EN 1504-3/04.2008'e göre R4 sınıfına uygundur.
- Beton ve donatıya çok güçlü yapışır.
- Yüksek basınç dayanımına sahiptir.
- Donma - çözünme döngüsüne dayanıklıdır.
- Klor ve sülfat ataklarına dayanıklıdır.
- Suya, sürekli ıslaklığa, dona ve ağır hava şartlarına karşı dayanıklıdır.

Sarfiyat: 10 mm kalınlık için yaklaşık 20 kg / m².



2 FlexBand LA

ELASTİK SU YALITIM BANDI

- ALKALİ DAYANIMLI
- ELASTİK
- OLUŞABİLECEK ÇATLAMALARDAN SUYUN SIZMASINI ENGELLER

ÖZELLİKLER

- Islak hacim uygulamalarında, (banyo, balkon, teras, çatı, havuz, vb.)
- Yatay ve düşey derz ve pah yalıtımında,
- Çatlamaya müsait tüm kritik köşelerde kullanıma uygundur.

3 GRIP P500 PROJECT

POLİÜRETAN ESASLI ASTAR - EMİCİ YÜZEYLER İÇİN

- ADERANS ARTIRICI
- TOZUYAN YÜZEYLERİN ASTARLANMASINDA
- UYGULAMASI HIZLI VE KOLAYDIR

ÖZELLİKLER

- Uygulaması hızlı ve kolaydır.
- Solventlidir.
- Aşınma ve suya karşı dirençlidir.
- Hava şartlarından etkilenmez.
- Tuzlu su, su çözeltileri, bazlar, seyreltilmiş asitler, alifatik solventlere benzin ve mineral yağlara dayanıklıdır.
- Tüm mineral ve beton yüzeylere yüksek aderansla derinlemesine penetre olarak, empenye eder.
- Beton yapının su emiciliğini azaltarak, yapısal olmayan kılcal çatlakları doldurur.
- Yüzeylere derinlemesine panetre olarak betonun üst yüzeyini sertleştirir.
- Yüzeyde kalıcı su geçirimsizlik sağladığından iki kademeli koruma sağlar.
- Gazbeton benzeri yüzeylerde gözenekleri doldurarak geçirimsiz bir yüzey oluşturur.

Sarfiyat: Yüzeyin emiciliğine ve düzgünlüğüne bağlı olarak yaklaşık 0,150 kg / m².

4 HYTEC E700 PRO

EPOKSİ ESASLI ASTAR - EMİCİ OLMAYAN YÜZEYLER İÇİN

- EMİCİ OLMAYAN YÜZEYLER İÇİN
- NEMLİ YÜZEYLERDE UYGULANABİLİR
- KOLAY VE HIZLI UYGULANIR

ÖZELLİKLER

- Kolay ve hızlı uygulanır.
- Nemli yüzeylerde bile uygulanabilir.
- Aşınma ve suya karşı dayanıklıdır.
- Su ile inceltilebilir.
- Dış hava koşullarından etkilenmez.
- Tuzlu su, zayıf asit, alifatik solvent, benzene ve mineral yağlara karşı dayanıklıdır.
- Mineral esaslı ve beton yüzeyler içerisine derinlemesine nüfuz ederek yapışmayı ve tutunmayı artırır.
- Yapısal olmayan çatlakları doldurur ve su emiciliği azaltır.
- Uygulandığı üst yüzeyi sertleştirerek aşınma dayanımını artırır.
- Su geçirimsiz, boşlukları doldurulmuş, sağlam ve stabil bir alt zemin hazırlar.

Sarfiyat: Yüzeyin emiciliğine ve düzgünlüğüne bağlı olarak, kat başına yaklaşık 0,150 kg / m².

5 BLOCK P701 BİTÜMPU 2K

BİTÜM - POLİÜRETAN ESASLI SU YALITIM MEMBRANI I

- EKSİZ UYGULANABİLİR
- DONDAN VE ÜZERİNDE BEKLEYEN SUDAN ETKİLENMEZ
- MÜKEMMEL ADERANS ÖZELLİĞİNE SAHİPTİR

ÖZELLİKLER

- Soğuk uygulama olup rulo, mala, fırça veya airless tabanca ile kolaylıkla uygulanır.
- Yüksek çatlak köprüleme özelliğine sahiptir.
- Eksiz uygulanabilir.
- Dondan ve üzerinde bekleyen sudan etkilenmez.
- -30°C/+90°C de fiziksel özelliklerini korur.
- Su buharı geçirimli olup uygulandığı yüzeylerin nefes almasını sağlar.
- Mükemmel aderans özelliğine sahiptir.
- Kimyasallara karşı etkin direnç sergiler.
- Kürlendikten sonra toksik madde içermez.
- Elastomerik hidrofobik poliüretan reçine esaslı olup polimerize bitümle desteklenmiştir.

Sarfiyat: Yüzeyin emiciliğine ve düzgünlüğüne bağlı olarak 1,500 - 2,000 kgr/m².



5 BLOCK P501 PU MONO

POLİÜRETAN ESASLI SU YALITIM KAPLAMASI

- UV DAYANIMLI
- KULLANIMA HAZIR
- ELASTİK

ÖZELLİKLER

- Kolay uygulanır.
- Çatlak köprüsü oluşturabilme özelliğine sahiptir.
- UV ve dona karşı yüksek dirence sahiptir.
- Su buharı geçirimi özelliğine sahiptir.
- Mükemmel aderans özelliğine sahiptir.

Sarfiyat: Yüzeyin emiciliğine ve düzgünlüğüne bağlı olarak yaklaşık ;
- İlk kat : 0,600 - 0,800 kg / m²,
- İkinci kat : 0,600 - 0,900 kg / m²,
toplam 1,5 kg / m² (min.)





Gezilemeyen UV Dayanımlı Teras Detayı



1

2

3

4

5

6

7



FLEXBAND LA

AYIRICI KATMAN
-BUHAR KESİCİ

XPS DÖŞEME TİPİ
ISI YALITIM LEVHASI

EĞİM BETONU
BOSTIK CONCRETE
PCK
BOSTIK
CHAP RAPİD
BOSTIK SL C750
POLYRAG



ASTAR
GRIP P500
PROJECT

ASTAR
HYTEC E700
PRO

FİLTRE KATMANI
- GEOTEKSTİL KEÇE

BETONARME
DÖŞEME

ASTAR
GRIP P500 PROJECT /
HYTEC E700 PRO



BLOCK P501
PU MONO



BLOCK H777
AQUA BLOCKER

BLOCK X760
CEMENTECH EXTRA UV

ASTAR YOK
(BETONARME YÜZEY
NEMLENDİRİLMELİ)

ASTAR
HYTEC P510
RENOGROUND

8

Detaya özel çözümler için bize ulaşın.

FARKLI TEKNOLOJİLERLE UV DAYANIMLI TERAS DETAYI (GEZİLEMİYEN)

CEMENTECH - PU - HİBRİT SERİSİ

UV dayanımlı teras çatılar, güneş ışınlarının zararlı etkilerine karşı korumalı bir yalıtım tabakasıyla kaplanmış, genellikle insan trafiğine kapalı çatı sistemlerdir. Bu tür çatılar dış etkenlere direkt maruz kaldığı için su yalıtımı özenle seçilmelidir. Bostik Seal&Block Serisi, güneş ışınlarının neden olduğu hasarlara karşı dirençli ürünlere sahiptir.



TEKNİK HARÇ VE KİMYASALLAR

SU YALITIMI

1 RENO C740 SR4

YAPISAL TAMİR HARCİ (R4 SINIFI)

- YÜKSEK MUKAVEMETLİ
- TİKSOTROPİK
- HER TÜRLÜ YAPISAL ONARIM İÇİN

ÖZELLİKLER

- TS EN 1504-3/04.2008'e göre R4 sınıfına uygundur.
- Beton ve donatıya çok güçlü yapışır.
- Yüksek basınç dayanımına sahiptir.
- Donma - çözünme döngüsüne dayanıklıdır.
- Klor ve sülfat ataklarına dayanıklıdır.
- Suya, sürekli ıslaklığa, dona ve ağır hava şartlarına karşı dayanıklıdır.

Sarfiyat: 10 mm kalınlık için yaklaşık 20 kg / m².



2 FlexBand LA

ELASTİK SU YALITIM BANDI

- ALKALİ DAYANIMLI
- ELASTİK
- OLUŞABİLECEK ÇATLAMALARDAN SUYUN SIZMASINI ENGELLER

ÖZELLİKLER

- Islak hacim uygulamalarında, (banyo, balkon, teras, çatı, havuz, vb.)
- Yatay ve düşey derz ve pah yalıtımında,
- Çatlamaya müsait tüm kritik köşelerde kullanıma uygundur.

3 GRIP P500 PROJECT

POLİÜRETAN ESASLI ASTAR - EMİCİ YÜZEYLER İÇİN

- ADERANS ARTIRICI
- TOZUYAN YÜZEYLERİN ASTARLANMASINDA
- UYGULAMASI HIZLI VE KOLAYDIR

ÖZELLİKLER

- Uygulaması hızlı ve kolaydır.
- Solventlidir.
- Aşınma ve suya karşı dirençlidir.
- Hava şartlarından etkilenmez.
- Tuzlu su, su çözeltileri, bazlar, seyreltilmiş asitler, alifatik solventlere benzin ve mineral yağlara dayanıklıdır.
- Tüm mineral ve beton yüzeylere yüksek aderansla derinlemesine penetre olarak, empenye eder.
- Beton yapının su emiciliğini azaltarak, yapısal olmayan kılcal çatlakları doldurur.
- Yüzeyle derinlemesine panetre olarak betonun üst yüzeyini sertleştirir.
- Yüzeyde kalıcı su geçirimsizlik sağladığından iki kademeli koruma sağlar.
- Gazbeton benzeri yüzeylerde gözenekleri doldurarak geçirimsiz bir yüzey oluşturur.

Sarfiyat: Yüzeyin emiciliğine ve düzgünlüğüne bağlı olarak yaklaşık 0,150 kg / m².

4 HYTEC E700 PRO

EPOKSİ ESASLI ASTAR - EMİCİ OLMAYAN YÜZEYLER İÇİN

- EMİCİ OLMAYAN YÜZEYLER İÇİN
- NEMLİ YÜZEYLERDE UYGULANABİLİR
- KOLAY VE HIZLI UYGULANIR

ÖZELLİKLER

- Kolay ve hızlı uygulanır.
- Nemli yüzeylerde bile uygulanabilir.
- Aşınma ve suya karşı dayanıklıdır.
- Su ile inceltilebilir.
- Dış hava koşullarından etkilenmez.
- Tuzlu su, zayıf asit, alifatik solvent, benzene ve mineral yağlara karşı dayanıklıdır.
- Mineral esaslı ve beton yüzeyler içerisine derinlemesine nüfuz ederek yapışmayı ve tutunmayı artırır.
- Yapısal olmayan çatlakları doldurur ve su emiciliği azaltır.
- Uygulandığı üst yüzeyi sertleştirerek aşınma dayanımını artırır.
- Su geçirimsiz, boşlukları doldurulmuş, sağlam ve stabil bir alt zemin hazırlar.

Sarfiyat: Yüzeyin emiciliğine ve düzgünlüğüne bağlı olarak, kat başına yaklaşık 0,150 kg / m².

5 BLOCK P501 PU MONO

POLİÜRETAN ESASLI SU YALITIM KAPLAMASI

- UV DAYANIMLI
- KULLANIMA HAZIR
- ELASTİK

ÖZELLİKLER

- Kolay uygulanır.
- Çatlak köprüsü oluşturabilme özelliğine sahiptir.
- UV ve dona karşı yüksek dirence sahiptir.
- Su buharı geçirimi özelliğine sahiptir.
- Mükemmel aderans özelliğine sahiptir.

Sarfiyat: Yüzeyin emiciliğine ve düzgünlüğüne bağlı olarak yaklaşık ;
- İlk kat : 0,600 - 0,800 kg / m²,
- İkinci kat : 0,600 - 0,900 kg / m², toplam 1,5 kg / m² (min.)





SU YALITIMI

6 BLOCK H777 AQUA BLOCKER SMP ESASLI SU YALITIM MALZEMESİ

- UV DAYANIMLI
- KULLANIMA HAZIR
- SÜPER ELASTİK

ÖZELLİKLER

- Solvent, su ve bitüm içermeyen Aqua Blocker, +5° ila +35° arasındaki sıcaklıklarda hafif nemli yüzeylere astarsız yapışma sağlar. (Polietilen ve teflon hariç)
- İki farklı tip yüzey birleşim detaylarında çözüm sağlar.
- Zemin nemli olsa dahi (göllenme olmadığı takdirde) uygulanabilir.
- 2,50 mm kalınlıkta 5 mm çatlak köprüleme özelliği vardır.
- Özel Rulo (kısa kılı rulo) yardımıyla iki kez uygulanır.
- Betona karşı agresif olan doğal yeraltı sularına karşı da dayanıklıdır.

Sarfiyat : 1,5 kg / m².

7 BLOCK X760 CEMENTECH EXTRA UV 2 KOMPONENTLİ UV DAYANIMLI EKSTRA ESNEK SU YALITIM HARCİ

- EKSTRA ESNEK
- BEYAZ RENKLİ
- UV DAYANIMLI

ÖZELLİKLER

- Fırça veya püskürtülerek kullanıma uygundur.
- Ekstra esnektir.
- UV ışınlarına dayanımlıdır.
- Basınçlı su etkisine karşı geçirimsizlik sağlar.
- Ağır hava koşullarına karşı dayanıklıdır.
- Yüksek aderanslıdır, yüzeylere çok güçlü yapışır.
- İçme suyu depolarında üzerine kaplama yapmadan kullanıma uygundur.
- Aşınma direnci yüksektir.

Sarfiyat : 1,5 - 2,0 kg / m².



TEKNİK HARÇ VE KİMYASALLAR

8 HYTEC P510 RENOGRUND PU - ASTAR

- KULLANIMA HAZIR
- YÜKSEK YAPIŞMAA
- GÜÇLÜ ETKİ

ÖZELLİKLER

- Tek bileşenlidir.
- Solventsizdir.
- Kokusuzdur.
- Yüksek derecede yapışma gücü vardır.

Sarfiyat : Astarlama olarak yaklaşık 0,150 kg / m².
Rutubet önleyici olarak yaklaşık 0,25 - 0,30 kg / m².



YAPILARINIZI ETKİN VE SÜRDÜRÜLEBİLİR BİR ŞEKİLDE KORUYUN!

BOSTIK, SEAL&BLOCK ile, profesyonellere yönelik, yüksek performanslı ürünleriyle geniş bir su yalıtım portföyü sunarak mükemmel bir bina koruması sağlar. Bostik SEAL & BLOCK serisi, her türlü su yalıtım işini doğru ve verimli bir şekilde gerçekleştirmenize yardımcı olur.



ÜNİVERSAL

BOSTIK, her türlü su yalıtımına ihtiyaç duyulan bina bölgesi için yenilikçi su yalıtım çözümleri sunan yüksek kaliteli güvenilir bir ürün yelpazesi sunmaktadır. Bodrumdan çatıya, iç mekanlardan dış mekanlara kadar, her kısmı için su yalıtımı sağlayan bir ürün portföyüyle tüm detay çözümlerinizde sizlerle. Seal & Block Üniuersal serisinde, bina genelinde kullanılabilecek ürünler bulunmaktadır, bu ürünlerle bina onarılabılır, korunabilir ve yalıtılabilir. Bu ürünler, şantiyenin farklı aşamalarında kullanılabilen çok yönlü çözümler sunmaktadır. SMP bazlı membranlar, çimento bazlı onarım çözümleri, katkılar, astarlar ve diğer malzemeler, bu seriyi çok yönlü ve kullanımı kolay hale getirerek su yalıtımıyla ilgili birçok farklı ihtiyaca uygun kılar.



CemenTech Serisi ile Islak Hacim Su Yalıtımı



SERAMİK

SERAMİK YAPIŞTIRICI :
BOSTIK CERABEST SERİSİ

BOSTIK
CERABEST SERİSİ
"C2TE / C2TE S1 /
C2TE S2"
CERABEST PROFİ
CERABEST SANİTER

WP X550 FOIL



BLOCK C300
CEMENTECH COMBI



MINİMUM
İKİ KAT
UYGULANACAK
ŞEKİLDE

BLOCK X500
CEMENTECH C2



BLOCK X740
CEMENTECH EXTRA

DÜZELTME
/ EĞİM ŞAPI

BOSTIK CONCRETE
PCK
BOSTIK
CHAP RAPİD
BOSTIK SL C750
POLYRAG

FLEXBAND LA BETONARME DÖŞEME



ÜNİVERSAL

ÇİMENTO ESASLI ÜRÜNLER İLE ISLAK HACİM SU YALITIM DETAYI

CEMENTECH SERİSİ

Islak hacimler, suyun sıklıkla temas ettiği alanlardır. Bu alanlarda doğru su yalıtımı uygulanmazsa, zamanla su sızıntılarına ve rutubet sorunlarına neden olabilir. Islak hacimlerde su yalıtımı, özellikle duvar-zemin birleşim noktaları, iç-dış köşelerde dikkatlice yapılmalıdır. Bu tarz köşe detaylarında FlexBand LA, su yalıtımı tabakasını çatlama riski olan alanlardan korur.



SU YALITIMI

1 WP 550 FOIL

SU YALITIM MEMBRANI

- ALKALİ DAYANIMLI
- ELASTİK
- OLUŞABİLECEK ÇATLAMALARDAN SUYUN SIZMASINI ENGELLER

ÖZELLİKLER

- Renk : Gri
- Ağırlık (yaklaşık) : 200 g/m²
- Kalınlık : 0,5 mm
- İki dış katmanı polipropilen keçe, orta katmanı modifiye edilmiş düşük polietilenden oluşur.

Ambalaj : 1 mt eninde, 30 mt boyunda rulo.

2 BLOCK X300 CEMENTECH COMBI

2 KOMPONENTLİ YARI ESNEK SU YALITIM HARCİ

- ESNEK SU YALITIMI
- İÇME SUYU DEPOLARINDA KULLANIMA UYGUN
- EKONOMİK

ÖZELLİKLER

- Fırça veya püskürtülerek kullanıma uygundur.
- Ağır hava koşullarına karşı dayanıklıdır.
- Yüksek aderanslıdır, yüzeylere çok güçlü yapışır.
- Çelik veya donatı için korozif değildir.
- Aşınma direnci yüksektir.
- Esnektir.
- İçme suyu depolarında üzerine kaplama yapmadan kullanıma uygundur.

Sarfiyat : 1,5 - 2,0 kg / m².

3 BLOCK X500 CEMENTECH C2

2 KOMPONENTLİ ESNEK SU YALITIM HARCİ

- ESNEK SU YALITIMI
- MÜKEMMEL YAPIŞMA MUKAVEMETİ
- ETAG 022 YE GÖRE TEST EDİLDİ

ÖZELLİKLER

- Fırça veya püskürtülerek kullanıma uygundur.
- Ağır hava koşullarına karşı dayanıklıdır.
- Yüksek aderanslıdır, yüzeylere çok güçlü yapışır.
- Aşınma direnci yüksektir.
- Esnektir.
- İçme suyu depolarında kullanıma uygundur.

Sarfiyat : 1,5 - 2,0 kg / m².

4 BLOCK X740 CEMENTECH EXTRA

2 KOMPONENTLİ EKSTRA ESNEK SU YALITIM HARCİ

- EKSTRA ESNEK
- MÜKEMMEL ÇATLAK KÖPRÜLEME
- İÇME SUYU DEPOLARINDA KULLANIMA UYGUN

ÖZELLİKLER

- Basıncı su etkisine karşı geçirimsizlik sağlar.
- Aşınma direnci yüksektir.
- İçme suyu depolarında kullanıma uygundur.
- TS EN 14891 'e göre 2mm. 'e kadar çatlak köprüleme özelliğine sahiptir.

Sarfiyat : 1,5 - 2,0 kg / m².

5 FlexBand LA

ELASTİK SU YALITIM BANDI

- ALKALİ DAYANIMLI
- ELASTİK
- OLUŞABİLECEK ÇATLAMALARDAN SUYUN SIZMASINI ENGELLER

ÖZELLİKLER

- Islak hacim uygulamalarında, (banyo, balkon, teras, çatı, havuz, vb.)
- Yatay ve düşey derz ve pah yalıtımında,
- Çatlamaya müsait tüm kritik köşelerde kullanıma uygundur.



CE

CE

CE



CemenTech Serisi ile
Havuz İçi Su Yalıtımı



SERAMİK
/ MOZAİK
KAPLAMA

BOSTIK
CERABEST SERİSİ
SANİTER
PROFİ
PLATINUM

BOSTIK
FLEXBAND BORU
VE GİDER
YALITIM MANŞETİ

1
RENO C740
SR4



2
BLOCK X740
CEMENTECH EXTRA



MİNİMUM
İKİ KAT
UYGULANACAK
ŞEKİLDE

3
GRIP A500
UNIVERSAL



BOSTIK
FLEXBAND BORU
VE GİDER
YALITIM MANŞETİ



4
FLEXBAND



BETONARME
DÖŞEME

5
DİLATASYON - DERZ YALITIM SİSTEMİ :
MONOFLEX BAND



+

6
RENO E710 FİX GROUT



ÜNİVERSAL

ÇİMENTO ESASLI ÜRÜNLER İLE HAVUZ İÇİ SU YALITIMI

CEMENTECH SERİSİ

Yüzme havuzlarının uzun süre dayanıklı kalması için su yalıtım malzemeleri kritik bir rol oynar. Doğru malzemelerin seçimi ve uygulanması, su sızıntılarını ve kayıplarını engelleyerek havuzun çevresindeki yapıların ve yüzeyin zarar görmesini önler.



SU YALITIMI

2 BLOCK X740 CEMENTECH EXTRA 2 KOMPONENTLİ EKSTRA ESNEK SU YALITIM HARCİ

- EKSTRA ESNEK
- MÜKEMMEL ÇATLAK KÖPRÜLEME
- İÇME SUYU DEPOLARINDA KULLANIMA UYGUN

ÖZELLİKLER

- Basıncı su etkisine karşı geçirimsizlik sağlar.
- Aşınma direnci yüksektir.
- İçme suyu depolarında kullanıma uygundur.
- TS EN 14891'e göre 2mm. 'e kadar çatlak köprüleme özelliğine sahiptir.

Sarfiyat : 1,5 - 2,0 kg / m².

4 FlexBand LA ELASTİK SU YALITIM BANDI

- ALKALİ DAYANIMLI
- ELASTİK
- OLUŞABİLECEK ÇATLAMALARDAN SUYUN SIZMASINI ENGELLER

ÖZELLİKLER

- Islak hacim uygulamalarında, (banyo, balkon, teras, çatı, havuz, vb.)
- Yatay ve düşey derz ve pah yalıtımında,
- Çatlamaya müsait tüm kritik köşelerde kullanıma uygundur.



TEKNİK HARÇ VE KİMYASALLAR

1 RENO C740 SR4 YAPISAL TAMİR HARCİ (R4 SINIFI)

- YÜKSEK MUKAVEMETLİ
- TİKSOTROPİK
- HER TÜRLÜ YAPISAL ONARIM İÇİN

ÖZELLİKLER

- TS EN 1504-3/04.2008'e göre R4 sınıfına uygundur.
- Beton ve donatıya çok güçlü yapışır.
- Yüksek basınç dayanımına sahiptir.
- Donma - çözünme döngüsüne dayanıklıdır.
- Klor ve sülfat ataklarına dayanıklıdır.
- Suya, sürekli ıslaklığa, dona ve ağır hava şartlarına karşı dayanıklıdır.

Sarfiyat : 10 mm kalınlık için yaklaşık 20 kg / m².



3 GRIP A500 UNIVERSAL ÜNİVERSAL ASTAR

- ÇOK AMAÇLI
- KULLANIMA HAZIR
- MÜKEMMEL YAPIŞMA

ÖZELLİKLER

- Sıva suyunun yüzey tarafından hızlı emilmesi nedeniyle sıvanın çatlamasını engeller.
- Uygulama yüzeyinde hava kabarcığı oluşmasını önler.
- Her tür mineral bazlı sıvanın çekme ve kuruma sürelerini dengeler.
- Yapışma mukavemetini artırarak ve çatlaksız kurumalarını sağlar.
- Tam kurduğunda film tabakası oluşturur.
- Sertleştikten sonra suya, sürekli neme ve dona karşı dayanıklıdır.
- Yüzeylerin yapışma mukavemetini arttırdığından dolayı, Bostik GRIP A500 UNIVERSAL üzerine uygulanacak malzemelerin sarfiyatını da azaltır.
- Üzerine çimentolu ve anhidrit sıva, mineral sıva ve boya yapılabilir.
- Yanmaz.

Sarfiyat : Uygulanan her kat için yaklaşık 0,1 - 0,2 kg / m².

DİLATASYON - DERZ YALITIM SİSTEMİ :

6 RENO E710 FIX GROUT EPOKSİ ANKRAJ HARCİ VE YAPIŞTIRICI

- TİKSOTROPİK
- MÜKEMMEL YAPIŞMA
- UYGULAMASI KOLAY

ÖZELLİKLER

- TS EN 1504-3/04.2008'e göre R4 sınıfına uygundur.
- Beton ve donatıya çok güçlü yapışır.
- Yüksek basınç dayanımına sahiptir.
- Donma - çözünme döngüsüne dayanıklıdır.
- Klor ve sülfat ataklarına dayanıklıdır.
- Suya, sürekli ıslaklığa, dona ve ağır hava şartlarına karşı dayanıklıdır.

Sarfiyat : 10 mm kalınlık için yaklaşık 20 kg / m².

5 MonoFlex TPE ESASLI ELASTİK DİLATASYON BANDI

- YÜKSEK PERFORMANS
- TERMOPLASTİK ELASTOMER YAPIDA
- ELASTİK

ÖZELLİKLER

- Dilatasyon derzlerinde, genişleme derzlerinde, yapı derzlerinde kullanıma uygundur.
- Bostik Reno E710 Fix Grout epoksi yapıştırıcı mala yardımı ile dilatasyon derzinin dış yüzeylerine sürülür.
- FlexBand MonoFlex derz üstüne yerleştirildikten sonra ikinci kat epoksi yapıştırıcı birinci kat üzerine (ıslak üstü ıslak) aynı şekilde uygulanır.
- FlexBand MonoFlex su yalıtım bandının istenen uzamayı sağlaması için orta kısma yapıştırıcı bulaştırılmamalı, ters omega yapılarak esnek kalması sağlanmalıdır.

Ambalaj : En 200mm - Kalınlık 1mm - Boy 20m - Delikli
En 300mm - Kalınlık 1mm - Boy 20m - Delikli





WPM Serisi ile
Havuz İçi Su Yalıtımı



SERAMİK
/ MOZAİK
KAPLAMA

WP X550 FOIL

BOSTIK
CERABEST SERİSİ
"C2TE / C2TE S1 /
C2TE S2"
CERABEST PROFİ
CERABEST SANİTER

BLOCK X740
CEMENTECH EXTRA

GRIP A500
UNIVERSAL

BOSTIK
FLEXBAND BORU
VE GİDER
YALITIM MANŞETİ

FLEXBAND

BETONARME
DÖŞEME



CERABEST PROFİ
CERABEST SANİTER



ÜNİVERSAL

WPM MEMBRAN İLE HAVUZ İÇİ SU YALITIMI

WP SERİSİ

Alkali dayanımlı, elastik WPM Membranlar, çatlak köprüleme yetenekleri sayesinde, havuz zemininde veya duvarlarında oluşabilecek çatlamlardan suyun sızmasını engeller. Bu çatlaklar genellikle yapısal hareketlerden kaynaklanabilir. Özellikle, askıda havuzlar, açık alanlarda alt kısmının otopark olarak kullanılması veya binanın teraslarına yerleştirilmesi gibi senaryolarda kullanılan özel bir sistemdir. Bu yapılar yoğun basınç altında çalışır ve betonarme sisteminin buna uygun şekilde tasarlanması kritik önem taşır. WP X550 FOIL, askıda havuz sistemi için ideal bir çözümdür.

SU YALITIMI

1 WP 550 FOIL

SU YALITIM MEMBRANI

- ALKALİ DAYANIMLI
- ELASTİK
- OLUŞABİLECEK ÇATLAMALARDAN SUYUN SIZMASINI ENGELLER

ÖZELLİKLER

- Renk : Gri
- Ağırlık (yaklaşık) : 200 g/m²
- Kalınlık : 0,5 mm
- İki dış katmanı polipropilen keçe, orta katmanı modifiye edilmiş düşük polietilenden oluşur.

Ambalaj : 1 mt eninde, 30 mt boyunda rulo.

2 BLOCK X740 CEMENTECH EXTRA

2 KOMPONENTLİ EKSTRA ESNEK SU YALITIM HARCİ

● EKSTRA ESNEK

- MÜKEMMEL ÇATLAK KÖPRÜLEME
- İÇME SUYU DEPOLARINDA KULLANIMA UYGUN

ÖZELLİKLER

- Basıncı su etkisine karşı geçirimsizlik sağlar.
- Aşınma direnci yüksektir.
- İçme suyu depolarında kullanıma uygundur.
- TS EN 14891 'e göre 2mm. 'e kadar çatlak köprüleme özelliğine sahiptir.

Sarfiyat : 1,5 - 2,0 kg / m².

4 FlexBand LA

ELASTİK SU YALITIM BANDI

- ALKALİ DAYANIMLI
- ELASTİK
- OLUŞABİLECEK ÇATLAMALARDAN SUYUN SIZMASINI ENGELLER

ÖZELLİKLER

- Islak hacim uygulamalarında, (banyo, balkon, teras, çatı, havuz, vb.)
- Yatay ve düşey derz ve pah yalıtımında,
- Çatlamaya müsait tüm kritik köşelerde kullanıma uygundur.



TEKNİK HARÇ VE KİMYASALLAR

1 RENO C740 SR4

YAPISAL TAMİR HARCİ (R4 SINIFI)

- YÜKSEK MUKAVEMETLİ
- TİKSOTROPİK
- HER TÜRLÜ YAPISAL ONARIM İÇİN

ÖZELLİKLER

- TS EN 1504-3/04.2008'e göre R4 sınıfına uygundur.
- Beton ve donatıya çok güçlü yapışır.
- Yüksek basınç dayanımına sahiptir.
- Donma - çözünme döngüsüne dayanıklıdır.
- Klor ve sülfat ataklarına dayanıklıdır.
- Suya, sürekli ıslaklığa, dona ve ağır hava şartlarına karşı dayanıklıdır.

Sarfiyat : 10 mm kalınlık için yaklaşık 20 kg / m².

CE



3 GRIP A500 UNIVERSAL

ÜNİVERSALASTAR

- ÇOK AMAÇLI
- KULLANIMA HAZIR
- MÜKEMMEL YAPIŞMA

ÖZELLİKLER

- Siva suyunun yüzey tarafından hızlı emilmesi nedeniyle sivanın çatlamasını engeller.
- Uygulama yüzeyinde hava kabarcığı oluşmasını önler.
- Her tür mineral bazlı sivanın çekme ve kuruma sürelerini dengeler.
- Yapışma mukavemetini artırarak ve çatlaksız kurumalarını sağlar.
- Tam kurduğunda film tabakası oluşturur.
- Sertleştikten sonra suya, sürekli neme ve dona karşı dayanıklıdır.
- Yüzeylerin yapışma mukavemetini arttırdığından dolayı, Bostik GRIP A500 UNIVERSAL üzerine uygulanacak malzemelerin sarfiyatını da azaltır.
- Üzerine çimentolu ve anhidrit siva, mineral siva ve boya yapılabilir.
- Yanmaz.

Sarfiyat : Uygulanan her kat için yaklaşık 0,1 - 0,2 kg / m².



ÜNİVERSAL

ÇİMENTO ESASLI ÜRÜNLER İLE SU DEPOSU DETAYI

CEMENTECH SERİSİ

Su deposu - su yalıtımı, suyun sızıntı yapmadan depolanmasını sağlar. Su depoları, içlerinde depolanan suyun kalitesini ve miktarını korumak için etkili bir şekilde su yalıtım işlemi tamamlanmalıdır. Genellikle polimer esaslı malzemeler kullanılarak depo duvarları ve tabanı su geçirmez hale getirilir.

TEKNİK HARÇ VE KİMYASALLAR

SU YALITIMI

1 RENO C740 SR4

YAPISAL TAMİR HARCİ (R4 SINIFI)

- YÜKSEK MUKAVEMETLİ
- TİKSOTROPİK
- HER TÜRLÜ YAPISAL ONARIM İÇİN

ÖZELLİKLER

- TS EN 1504-3/04.2008'e göre R4 sınıfına uygundur.
- Beton ve donatıya çok güçlü yapışır.
- Yüksek basınç dayanımına sahiptir.
- Donma - çözünme döngüsüne dayanıklıdır.
- Klor ve sülfat ataklarına dayanıklıdır.
- Suya, sürekli ıslaklığa, dona ve ağır hava şartlarına karşı dayanıklıdır.

Sarfiyat : 10 mm kalınlık için yaklaşık 20 kg / m².

2 FlexBand LA

ELASTİK SU YALITIM BANDI

- ALKALİ DAYANIMLI
- ELASTİK
- OLUŞABİLECEK ÇATLAMALARDAN SUYUN SIZMASINI ENGELLER

ÖZELLİKLER

- Islak hacim uygulamalarında, (banyo, balkon, teras, çatı, havuz, vb.)
- Yatay ve düşey derz ve pah yalıtımında,
- Çatlamaya müsait tüm kritik köşelerde kullanıma uygundur.

3 BLOCK X740 CEMENTECH EXTRA

2 KOMPONENTLİ EKSTRA ESNEK SU YALITIM HARCİ

EKSTRA ESNEK

- MÜKEMMEL ÇATLAK KÖPRÜLEME
- İÇME SUYU DEPOLARINDA KULLANIMA UYGUN

ÖZELLİKLER

- Basınçlı su etkisine karşı geçirimsizlik sağlar.
- Aşınma direnci yüksektir.
- İçme suyu depolarında kullanıma uygundur.
- TS EN 14891'e göre 2mm. 'e kadar çatlak köprüleme özelliğine sahiptir.

Sarfiyat : 1,5 - 2,0 kg / m².



1

RENO C740
SR4



2

FLEXBAND LA



3

BOSTIK
FLEXBAND BORU
MANŞETLERİ



BETONARME
DÖŞEME

BLOCK X740
CEMENTECH EXTRA



BOSTIK
CERABEST SERİSİ
SANİTER
PROFİL
PLATINUM

SERAMİK
KAPLAMA

Detaya özel çözümler için bize ulaşın.

ÜNİVERSAL

WPM MEMBRAN İLE SU DEPOSU DETAYI

WP SERİSİ

Yeni nesil, iki dış katmanı polipropilen keçe, orta katmanı modifiye edilmiş düşük polietilenden oluşan, üç katlı yaşlanmaya dayanıklı, esnek su yalıtım membranı kullanılarak depo duvarları ve tabanı su geçirmez hale getirilir.

TEKNİK HARÇ VE KİMYASALLAR

1 RENO C740 SR4

YAPISAL TAMİR HARCİ (R4 SINIFI)

- YÜKSEK MUKAVEMETLİ
- TİKSOTROPİK
- HER TÜRLÜ YAPISAL ONARIM İÇİN

ÖZELLİKLER

- TS EN 1504-3/04.2008'e göre R4 sınıfına uygundur.
- Beton ve donatıya çok güçlü yapışır.
- Yüksek basınç dayanımına sahiptir.
- Donma - çözünme döngüsüne dayanıklıdır.
- Klor ve sülfat ataklarına dayanıklıdır.
- Suya, sürekli ıslaklığa, dona ve ağır hava şartlarına karşı dayanıklıdır.

Sarfiyat : 10 mm kalınlık için yaklaşık 20 kg / m².



SU YALITIMI

2 BLOCK X740 CEMENTECH EXTRA 2 KOMPONENTLİ EKSTRA ESNEK SU YALITIM HARCİ

EKSTRA ESNEK

- MÜKEMMEL ÇATLAK KÖPRÜLEME
- İÇME SUYU DEPOLARINDA KULLANIMA UYGUN

ÖZELLİKLER

- Basıncı su etkisine karşı geçirimsizlik sağlar.
- Aşınma direnci yüksektir.
- İçme suyu depolarında kullanıma uygundur.
- TS EN 14891'e göre 2mm'e kadar çatlak köprüleme özelliğine sahiptir.

Sarfiyat : 1,5 - 2,0 kg / m².



3 FlexBand LA

ELASTİK SU YALITIM BANDI

- ALKALİ DAYANIMLI
- ELASTİK
- OLUŞABİLECEK ÇATLAMALARDAN SUYUN SIZMASINI ENGELLER

ÖZELLİKLER

- Islak hacim uygulamalarında, (banyo, balkon, teras, çatı, havuz, vb.)
- Yatay ve düşey derz ve pah yalıtımında,
- Çatlamaya müsait tüm kritik köşelerde kullanıma uygundur.

4 WP 550 FOİL

SU YALITIM MEMBRANI

- ALKALİ DAYANIMLI
- ELASTİK
- OLUŞABİLECEK ÇATLAMALARDAN SUYUN SIZMASINI ENGELLER

ÖZELLİKLER

- Renk : Gri
- Ağırlık (yaklaşık) : 200 g/m²
- Kalınlık : 0,5 mm
- İki dış katmanı polipropilen keçe, orta katmanı modifiye edilmiş düşük polietilenden oluşur.

Ambalaj : 1 mt eninde, 30 mt boyunda rulo.



RENO C740
SR4

BOSTIK
FLEXBAND BORU
MANŞETLERİ

BETONARME
DÖŞEME

BLOCK X740
CEMENTECH EXTRA

FLEXBAND

WP X550 FOİL

BOSTIK CERABEST SERİSİ
SANİTER
PROFİ
PLATINUM

SERAMİK
KAPLAMA



"Detaya özel çözümler için bize ulaşın."



DUVAR

Duvar tamiratları, yapıların dayanıklılığını ve estetik görünümünü korumak için önemli bir bakım ve restorasyon sürecidir. Bu süreçte kullanılan yapı kimyasalları, duvar tamiratlarının etkin bir şekilde gerçekleştirilmesinde kritik bir rol oynar. Özellikle çimento esaslı tamir harçları, çatlakları doldurmak, yüzey düzensizliklerini gidermek ve duvar yüzeyini güçlendirmek için kullanılır. Ayrıca, polimer modifiyeli harçlar, elastik özellikleri sayesinde yapıya esneklik kazandırarak çatlakların tekrarlamasını önler. Bu kimyasallar, dayanıklılık sağlamakla kalmaz, aynı zamanda yapıların ömrünü uzatır ve çeşitli iklim koşullarına karşı dirençli hale getirir. Bostik, yapılarda her türlü ihtiyaca yönelik sistem çözümleri sunarak, yenilikçi ürünleriyle kapsamlı sistem çözümleri sağlamaktadır. Yüksek kaliteli ve güvenilir ürün yelpazesi, çeşitli yapısal gereksinimlere uygun çözümler sunarak sektörde öne çıkmaktadır.



ÇİMENTO ESASLI ÜRÜNLER İLE DUVAR YÜZEY TAMİRATI

RENO - FINISH SERİSİ İLE

Yüzey tamirati, bir yapının dayanıklılığını ve islevselliğini iyileştirmek için yapılan uygulamaları içerir. Doğru yapılmış bir yüzey tamirati, yüzeyin ömrünü uzatabilir, korozyonu önleyebilir ve daha estetik bir görünüm sağlayabilir. Bu nedenle, yüzey tamirati, yüzey bitisinin kalitesini ve dayanıklılığını belirleyen kritik bir faktördür.

TEKNİK HARÇ VE KİMYASALLAR

1 RENO C740 SR4

YAPISAL TAMİR HARCİ (R4 SINIFI)

- YÜKSEK MUKAVEMETLİ
- TİKSOTROPİK
- HER TÜRLÜ YAPISAL ONARIM İÇİN

ÖZELLİKLER

- TS EN 1504-3/04.2008'e göre R4 sınıfına uygundur.
- Beton ve donatıya çok güçlü yapışır.
- Yüksek basınç dayanımına sahiptir.
- Donma - çözünme döngüsüne dayanıklıdır.
- Klor ve sülfat ataklarına dayanıklıdır.
- Suya, sürekli ıslaklığa, dona ve ağır hava şartlarına karşı dayanıklıdır.

Sarfiyat: 10 mm kalınlık için yaklaşık 20 kg / m².



2 RENO C410 REPAIR

KALIN TAMİR HARCİ (R1 SINIFI)

- TAMİR VE TESVİYE İŞLERİ İÇİN
- YÜZEY DÜZELTMELERİNDE
- UYGULAMASI KOLAY

ÖZELLİKLER

- Suya, dona ve neme karşı dayanıklıdır.
- Plastik kıvamdadır.
- Uygulaması kolaydır.
- Yüzeyle yapışma mukavemeti yüksektir.
- Çimento esaslıdır su buharı geçirgenliği mükemmel olup iç ortamdaki nem oranını düzenli tutar.
- Hidrolik bağlayıcılık özelliğine sahiptir.
- Tikotropik özellik gösterir.
- Yanmaz.

Sarfiyat: 1 mm kalınlık için yaklaşık 1,3 - 1,5 kg/m².



3 RENO C411 REPAIR FLEX

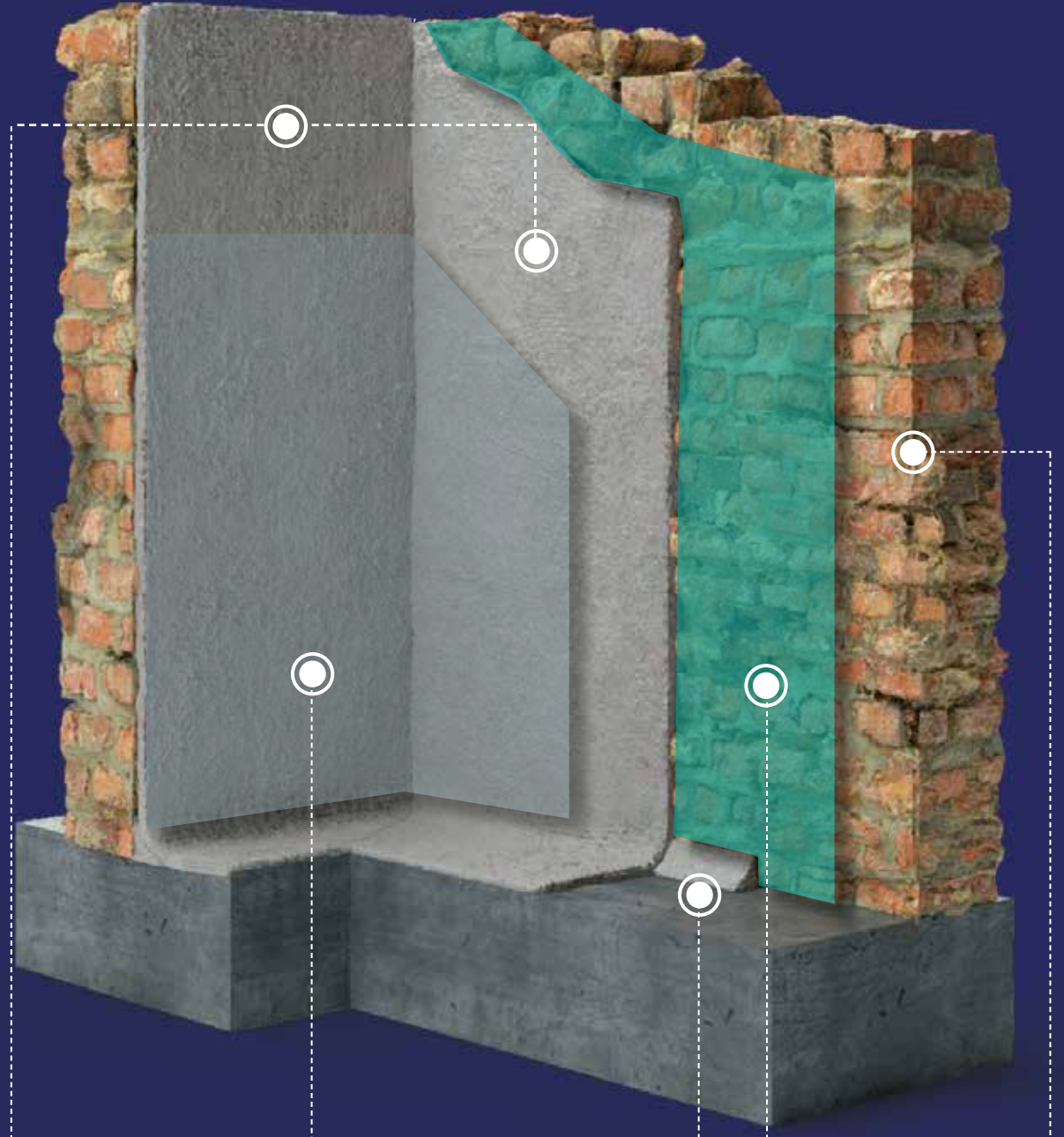
ELYAFLI KALIN TAMİR HARCİ (R1 SINIFI)

- EKSTRA ELYAF KATKILI
- ÇATLAMA DİRENCİ ARTTIRILMIŞ
- UYGULAMASI KOLAY

ÖZELLİKLER

- Suya, dona ve neme karşı dayanıklıdır.
- Plastik kıvamdadır.
- Uygulaması kolaydır.
- Yüzeyle yapışma mukavemeti yüksektir.
- Çimento esaslıdır su buharı geçirgenliği mükemmel olup iç ortamdaki nem oranını düzenli tutar.
- Hidrolik bağlayıcılık özelliğine sahiptir.
- Yanmaz.

Sarfiyat: 1 mm kalınlık için yaklaşık 1,3 - 1,5 kg/m².



1 2 3 4

RENO C740
SR4
RENO C411
REPAIR FLEX

RENO C410
REPAIR
RENO C412
REPAIR HP



5 6 7 8

RENO C205
FINISH
RENO C350
SRM FINE

FINISH C520
WALL THIN

FINISH C720
WALL SATIN

9

RENO C740
SR4 İLE PAH YAPIMI



10

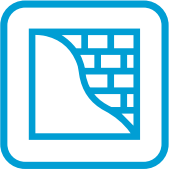
GRIP A400 CONCRETE



11

MEVCUT YÜZEY
(TUĞLA ÖRÜLÜ DUVAR,
B.A PERDE YÜZEY VB.)

Detaya özel çözümler için bize ulaşın.



TEKNİK HARÇ VE KİMYASALLAR

4 RENO C412 REPAIR HP

BETON TAMİR HARCİ (R2 SINIFI)

- YÜKSEK PERFORMANSLI
- TÜM TAMİR İŞLERİNE UYGUN
- PLASTİK KIVAMLI

ÖZELLİKLER

- Suya, dona, sürekli neme ve ağır hava şartlarına karşı dayanıklıdır.
- Polimer katkılıdır.
- Yüzeğe çok kuvvetli yapışır.
- Yüksek mukavemetlidir.
- Yüzeylerdeki boşluk ve çatlakları doldurmak ve tamir etmek için kullanılır.
- İnce kat halinde uygulanarak yüzeyleri düzgün ve pürüzsüz hale getirir.
- Zeminde tesviye ve dolgu yapma ve kot farklarını giderir.
- Uzun ömürlüdür.
- Kolay uygulanır.
- Hidrolik bağlayıcılık özelliğine sahiptir.
- Yanmaz.

Sarfiyat : 1 mm kalınlık için yaklaşık 1,2 - 1,5 kg / m².



5 RENO C205 FINISH

İNCE TAMİR HARCİ

- TAMİR VE TESVİYE İŞLERİ İÇİN
- YÜZEY DÜZELTMELERİNDE
- UYGULAMASI KOLAY

ÖZELLİKLER

- TS EN 1504-3/04.2008'e göre R4 sınıfına uygundur.
- Suya, dona ve neme karşı dayanıklıdır.
- Plastik kıvamdadır.
- Uygulaması kolaydır.
- Yüzeylere yapışma mukavemeti yüksektir.
- Çimento esaslıdır su buharı geçirgenliği mükemmel olup, iç ortamdaki nem oranını düzenli tutar.
- Hidrolik bağlayıcılık özelliğine sahip.
- Yanmaz.

Sarfiyat : 1 mm kalınlık için yaklaşık 1,1 - 1,3 kg / m².



6 RENO C350 SRM FINE

YÜZEY DÜZELTME VE TAMİR HARCİ

- YÜKSEK MUKAVEMETLİ
- BOYAYA HAZIR YÜZEY
- TÜM YAPISAL TAMİRATLAR İÇİN

ÖZELLİKLER

- Suya, dona ve neme karşı dayanıklıdır.
- Plastik kıvamdadır.
- Uygulaması kolaydır.
- Brüt betonlarda düzgün ve yüksek mukavemetli yüzey bitişi sağlar.
- Seramik kaplama öncesi yüzey hazırlığı için kullanılır.
- Yüzeylere yapışma mukavemeti yüksektir.
- Çimento esaslıdır su buharı geçirgenliği mükemmel olup, iç ortamdaki nem oranını düzenli tutar.
- Hidrolik bağlayıcılık özelliğine sahip.
- Yanmaz.

Sarfiyat : 1 mm kalınlık için yaklaşık 1,0 - 1,2 kg / m².

7 FINISH C520 WALL THIN

İNCE SIVA

- ÇOK AMAÇLI
- TÜM YÜZEYLERE UYGUN
- UYGULAMASI KOLAY

ÖZELLİKLER

- Suya, dona ve neme karşı dayanıklıdır.
- Plastik kıvamdadır.
- Uygulaması kolaydır.
- Yüzeylere yapışma mukavemeti yüksektir.
- Çimento esaslıdır su buharı geçirgenliği mükemmel olup iç ortamdaki nem oranını düzenli tutar.
- Hidrolik bağlayıcılık özelliğine sahiptir.
- Yanmaz.

Sarfiyat : 1 mm kalınlık için yaklaşık 1,3 - 1,5 kg / m².



8 FINISH C720 WALL SATIN

SATEN SIVA

- PÜRÜZSÜZ YÜZEY
- BEYAZ RENKLİ KOLAY BOYANABİLİR
- HEM İÇERİDE HEM DIŞARIDA

ÖZELLİKLER

- Suya, dona ve neme karşı dayanıklıdır.
- Plastik kıvamdadır.
- Uygulaması kolaydır.
- Boyaya hazır yüzey elde etmekte kullanılır.
- Yüzeylere yapışma mukavemeti yüksektir.
- Çimento esaslıdır su buharı geçirgenliği mükemmel olup, iç ortamdaki nem oranını düzenli tutar.
- Hidrolik bağlayıcılık özelliğine sahip.
- Yanmaz.

Sarfiyat : 1 mm kalınlık için yaklaşık 1,0 - 1,1 kg / m².



10 GRIP A400 CONCRETE

BRÜT BETON ASTARI

- KULLANIMA HAZIR
- YÜKSEK ADERANS
- KULLANIMI KOLAY

ÖZELLİKLER

- Sıva suyunun yüzey tarafından hızlı emilmesi nedeniyle sıvanın çatlamasını engeller.
- Uygulama yüzeyinde hava kabarcığı oluşmasını önler.
- Her tür alçı ve çimento bazlı sıvanın çekme ve kuruma sürelerini dengeler.
- Yapışma mukavemetini artırarak ve çatlaksız kurumalarını sağlar.
- Tam kurduğunda film tabakası oluşturur.
- Sertleştikten sonra suya, sürekli neme ve dona karşı dayanıklıdır.
- Yüzeylerin yapışma mukavemetini arttırdığından dolayı, üzerine uygulanacak malzemelerin sarfiyatını da azaltır.
- Üzerine alçı, çimentolu ve anhidrit sıva, mineral sıva ve boya yapılabilir.
- Yanmaz.

Sarfiyat : Uygulanan her kat için yaklaşık 0,2 kg / m² sarf edilir.





SEAL & BLOCK

ÜNİVERSAL
ÇATI & CEPHE
TEMEL & PERDE
DUVAR



İNTERNET
www.bostik.com

the

Hero

BLOCK H777 AQUA BLOCKER ÇOK AMAÇLI, SMP ESASLI SU YALITIM MALZEMESİ

Block H777 Aqua Blocker solventsiz, su katılmamış, bitüm içermeyen, kurduktan sonra büzüşme ve çökme yapmayan ve DIN 18195'e göre binalarda kullanıma uygun olan bir su yalıtım malzemesidir. Tamamen kürlendikten sonra, malzeme su geçirmez olup, maksimum 5mm'ye kadar olan çatlakları onarmaktadır. Ayrıca, betona karşı agresif olan doğal yeraltı sularına karşı da dayanıklıdır.

- UV DAYANIMLI
- KULLANIMA HAZIR
- SÜPER ELASTİK

Özellikler: SMP teknolojisine göre üretilen Block H777 Aqua Blocker, UV dayanıklı olup, geleneksel kalın uygulamalı bitümlü kaplamanın güvenilir çatlak örtme ve su geçirimsizlik performansı ile bitümlü emülsiyon uygulamasının kolaylığının bir bileşimidir. Solvent, su ve bitüm içermeyen Block H777 Aqua Blocker, +5° ila +35° arasındaki sıcaklıklarda hafif nemli yüzeylere çok iyi yapışmaktadır. Block H777 Aqua Blocker kullanıma hazır bir üründür ve ambalajından çıkarılıp doğrudan kullanılabilir. Özel Rulo (kısa kıllı rulo) yardımıyla iki kez uygulanır. Mm başına yaklaşık 1,5 kg/m² kat kalınlığı gerekmektedir.

Uygulama alanı:
Binaların su geçirimsizliğinde: DIN 18195 standardına göre, bodrum katları, yeraltında bölümleri bulunmayan yapılar, temeller, zemin plakaları, bağlantı yerleri, baca kovanları gibi toprakla temas eden yapı elemanlarının zemin nemine, durgun suya, basınçsız suya ve birikmiş sızıntı sularına karşı uzun süreli korunması için kullanılmaktadır.

Dikey yüzeyler: Tikotropik Block H777 Aqua Blocker, harç, beton ve geçirimsiz betondan yapılmış bodrum kat istinat duvarları gibi dikey yüzeylerin yalıtım işlemleri için kullanılır.

Yatay yüzeyler: Temeller ve zemin plakaları gibi yatay yüzeylerin yalıtılmasına ilaveten, ticari alanlarda buhar sızdırmazlık ürünü olarak, balkon ve teraslarda şap altında uygulanarak seramik ve zemin kaplaması ile kombine kullanılır. Bu ürün ayrıca, ticari endüstriyel alanlarda oturma ve genişleme derzlerinin doldurulması için de uygundur.

Çatı sızdırmazlığı: Baca bağlantı yerlerinin, ayrı çatı ışıklıklarının, düz çatılardaki kenar ve köşe yerlerinin, yağmur suyu oluklarının, çatı bağlantı yerlerinin tamir ve sızdırmazlık işlerinde ve yatay yüzeylerde kullanılır.

Küçük alanların tamiri: Örneğin, küçük yüzey tamirleri, bahçe barakalarının küçük çatıları üzerindeki maksimum 1mm genişlikteki çatlaklar ile mevcut çatı sızdırmazlık malzemesinin kısmi hasarlarını ve daha önce belirtilen uygulamaları kapsamaktadır. Genelde çatı bölgesinde bulunan, eskimiş, sıkı bir şekilde yerleştirilmiş, arduvaz taşlı bitümlü plakalar/ çakıl taşlarıyla kaplanmış bitümlü plakalar, eskimiş PVC plakaları, beton ve ahşap gibi genellikle çatıda görülen yüzeyler Block H777 Aqua Blocker ile tamir edilebilir.

Eski yüzeylerin yüzey restorasyonu: Yüzey sert, sağlam olmalı ve ayırıcı katmanlar barındırmamalıdır. Temizlendikten sonra, arduvaz taşı veya çakıl taşı barındıran eskimiş, sıkı bir şekilde yerleştirilmiş bitüm plakalar gibi genelde çatıda görülen yüzeyler ve eskitilmiş PVC plakaları Block H777 Aqua Blocker ile tamir edilebilir. Bostik Hytec P510 Renoground astarın kuru yüzeye uygulanması tavsiye edilir. Block H777 Aqua Blocker / Block H778 Aqua Blocker Liquid uygulanmadan önce astar kürlenmelidir (+20°C'de / %50 bağıl hava neminde yaklaşık 8 saat). Astarlamadan sonra, 36 saat içinde ilk kat Block H777 Aqua Blocker / Block H778 Aqua Blocker Liquid uygulanır. Bostik FlexMesh file desteğini, ters dönmüş kenarlar ve bağlantı yerleri de dahil olmak üzere ilk katın içine yedirerek tüm yüzeye uygulayın. İlk kat üzerinde yürünebilecek hale geldiği zaman ikinci kat uygulanabilir. Kat kalınlığı en az 2,5 mm olmalıdır (file dahil). Bu yöntem kullanılarak 4 mm genişliğindeki çatlaklar onarılabilir. Zımparalanmış bitümlü plakaları onarmak için, ince bir kat daha Block H777 Aqua Blocker / Block H778 Aqua Blocker Liquid uygulanması gerekmektedir. Bu kat çakıl taşlarıyla tamamen kaplanmalıdır.

Sarfiyat: Yaklaşık 1,5 kg/m²/mm
Sarfiyat miktarları teorik değerlerdir.

Raf ömrü: 18 ay (Depolama koşulları için Teknik Veri Sayfasını inceleyin.)

Uygulama detayları için Teknik Data Föyünü inceleyin.

TEKNİK VERİLER

Renk	Açık gri
Uygulanabilir kalınlık (mm)	Max 2
Çatlak onarma (Bostik FlexMesh file desteği olmadan)	Max 5 mm Kat başına min. 1mm (2 kat uyg.)
Kopmada uzama (28 gün, 23 °C, 50% bağıl nem)	>% 700
Shore A (28 gün, 23 °C, 50% bağıl nem)	~30
Tam kuruma süresi (saat)	~ 24
Uygulama için ortam sıcaklığı	+5°C ile +35°C arası
Uygulama sırasında AquaBlocker malzeme sıcaklığı	+15°C ile +25°C arası
Sertleşen kaplamanın dayanımı	-25°C ile +80°C arası

Teknik bilgiler, +23°C hava sıcaklığına ve 50% rölatif hava nemi oranına göre elde edilen yaklaşık verilerdir.

BLOCK H778 AQUA BLOCKER LIQUID ÇOK AMAÇLI, SMP ESASLI SU YALITIM MALZEMESİ

Block H778 Aqua Blocker Liquid solventsiz, su katılmamış, bitüm içermeyen, yatay yüzeylerde kullanılan, kendinden yayılma özelliğine sahip kurduktan sonra büzüşme ve çökme yapmayan ve DIN 18195'e göre binalarda kullanıma uygun olan bir su yalıtım malzemesidir.



Eski Adı: AquaBlocker



Eski Adı: AquaBlocker Liquid

the Hero

BLOCK X740 CEMENTECH EXTRA 2 KOMPONENTLİ EKSTRA ESNEK SU YALITIM HARCİ

Çimento esaslı, çift komponentli, ekstra esnek su yalıtım harcıdır.

- EKSTRA ESNEK
- MÜKEMMEL ÇATLAK KÖPRÜLEME
- İÇME SUYU DEPOLARINDA KULLANIMA UYGUN

Uygulama alanı: İç ve dış mekânlarda, sadece pozitif tarafta, yatay ve düşeyde, ıslak hacimlerde (WC, banyo, mutfak gibi), balkon, teras ve kiler gibi sürekli nemli, ıslak ve rutubetli alanlarda, su depoları, havuzlar, su tankları ve rezervuarlarda, hamam ve kaplıca gibi tesislerde, temellerde, bodrum duvarlarında, yeraltı ve yerüstü inşaat çalışmalarında, köprülerde ve istinat duvarlarında.

Özellikler:

- Ekstra esnektir.
- Fırça veya püskürtülerek kullanıma uygundur.
- Basınçlı su etkisine karşı geçirimsizlik sağlar.
- Yüksek aderanslıdır, yüzeylere çok güçlü yapışır.
- İçme suyu depolarında kullanıma uygundur.

Sarfiyat: Yaklaşık 1,5 - 2,0 kg/m²/mm

Sarfiyat miktarları teorik değerlerdir.

Raf ömrü: 12 ay (Depolama koşulları için Teknik Veri Sayfasını inceleyin.)

Uygulama detayları için Teknik Data Föyünü inceleyin.

TEKNİK VERİLER

Renk	Hafif yeşil
Uygulanabilir kalınlık (mm)	Max 6
Tavsiye edilen uygulama kalınlığı (mm)	2
Kuru birim hacim ağırlığı (kg / lt)	1,2 ± 0,2
Islak birim hacim ağırlığı (kg / lt)	1,7 ± 0,2
Kapta bekleme süresi (dakika)	~ 30
Kuruma süresi (saat)	~ 24
Karbondioksit geçirgenliği (m)	> 50
Su Buharı geçirgenliği (m)	< 5 V1 Sınıfı
Yapışma mukavemeti (28 gün) (N / mm ²)	> 2
Kapiler su emme (kg/m ² .h ^{0,5})	< 0,1
Çatlak köprüleme	≤ 2
Su basıncı	7 bar
Özel karışım emülsiyonu miktarı (20 kg toz komponent için)	10 kg beyaz renkli sıvı emülsiyon
Uygulama için ortam sıcaklığı	+5°C ile +35°C arası
Sertleşen kaplamanın dayanımı	-25°C ile +80°C arası

Teknik bilgiler, +23°C hava sıcaklığına ve 50% rölatif hava nemi oranına göre elde edilen yaklaşık verilerdir.

Eski Adı: CemenTech C2 Extra



BLOCK X300 CEMENTECH COMBI 2 KOMPONENTLİ YARI ESNEK SU YALITIM HARCİ

Akrilik dispersiyon ile birlikte, su yalıtım problemlerinin çözümünde kullanılan, çimento esaslı, çift komponentli, yarı esnek su yalıtım harcıdır.

- ESNEK SU YALITIMI
- İÇME SUYU DEPOLARINDA KULLANIMA UYGUN
- EKONOMİK

Uygulama alanı: İç ve dış mekânlarda, Sadece pozitif tarafta, Yatay ve düşeyde, ıslak hacimlerde (WC, banyo, mutfak gibi), Balkon, teras ve kiler gibi sürekli nemli, ıslak ve rutubetli alanlarda, Su depoları, havuzlar, su tankları ve rezervuarlarda, Temellerde, bodrum duvarlarında, yeraltı ve yerüstü inşaat çalışmalarında, Köprülerde ve istinat duvarlarında.

Özellikler:

- Fırça veya püskürtülerek kullanıma uygundur.
- Yüksek aderanslıdır, yüzeylere çok güçlü yapışır.
- Çelik veya donatı için korozif değildir.
- Esnektir.
- İçme suyu depolarında üzerine kaplama yapmadan kullanıma uygundur.

Sarfiyat: Yaklaşık 1,5 - 2,0 kg/m²/mm

Sarfiyat miktarları teorik değerlerdir.

Raf ömrü: 12 ay (Depolama koşulları için Teknik Veri Sayfasını inceleyin.)

Uygulama detayları için Teknik Data Föyünü inceleyin.

TEKNİK VERİLER

Renk	Gri
Uygulanabilir kalınlık (mm)	Max 6
Tavsiye edilen uygulama kalınlığı (mm)	2
Kuru birim hacim ağırlığı (kg / lt)	1,3 ± 0,2
Islak birim hacim ağırlığı (kg / lt)	1,8 ± 0,2
Kapta bekleme süresi (dakika)	~ 30
Kuruma süresi (saat)	~ 24
Yapışma mukavemeti (28 gün) (N / mm ²)	> 2
Su Buharı geçirgenliği (m)	< 5 V1 Sınıfı
Özel karışım emülsiyonu miktarı (20 kg kuru toz komponent için)	5 kg beyaz renkli sıvı emülsiyon
Kapiler su emme (<0,1 kg/m ² .h ^{0,5})	< 0,1
Uygulama için ortam sıcaklığı	+5°C ile +35°C arası
Sertleşen kaplamanın dayanımı	-25°C ile +80°C arası

Teknik bilgiler, +23°C hava sıcaklığına ve 50% rölatif hava nemi oranına göre elde edilen yaklaşık verilerdir.

Eski Adı: CemenTech C2 Combi



BLOCK X500 CEMENTECH C2 2 KOMPONENTLİ ESNEK SU YALITIM HARCİ

Polimerik katkılarla takviye edilmiş, su yalıtım problemlerinin çözümünde kullanılan, su itici özelliği olan, çimento esaslı, çift komponentli, esnek su yalıtım harcıdır.

- ESNEK SU YALITIMI
- MÜKEMMEL YAPIŞMA MUKAVEMETİ
- ETAG 022 YE GÖRE TEST EDİLDİ

Uygulama alanı: İç ve dış mekânlarda, Sadece pozitif tarafta, Yatayda ve düşeyde, ıslak hacimlerde, Balkon, teras ve kiler gibi sürekli nemli, ıslak ve rutubetli alanlarda, Su depoları, havuzlar, su tankları ve rezervuarlarda, Temellerde, bodrum duvarlarında, yeraltı ve yerüstü inşaat çalışmalarında. Köprülerde ve istinat duvarlarında.

Özellikler:

- Fırça veya püskürtülerek kullanıma uygundur.
- Yüksek aderanslıdır, yüzeylere çok güçlü yapışır.
- Esnektir.
- İçme suyu depolarında kullanıma uygundur.

Sarfiyat: Yaklaşık 1,5 - 2,0 kg/m²/mm

Sarfiyat miktarları teorik değerlerdir.

Raf ömrü: 12 ay (Depolama koşulları için Teknik Veri Sayfasını inceleyin.)

Uygulama detayları için Teknik Data Föyünü inceleyin.

TEKNİK VERİLER

Renk	Gri
Uygulanabilir kalınlık (mm)	Max 6
Tavsiye edilen uygulama kalınlığı (mm)	2
Kuru birim hacim ağırlığı (kg / lt)	1,3 ± 0,2
Islak birim hacim ağırlığı (kg / lt)	1,8 ± 0,2
Kapta bekleme süresi (dakika)	~ 30
Kuruma süresi (saat)	~ 24
Karbondioksit geçirgenliği (m)	> 50
Su Buharı geçirgenliği (m)	< 5
Yapışma mukavemeti (28 gün) (N / mm ²)	≥ 1
Kapiler su emme (kg/m ² .h ^{0,5})	< 0,1
Çatlak köprüleme	≥ 0,75
Özel karışım emülsiyonu miktarı (25 kg toz komponent için)	10 kg mavi renkli sıvı emülsiyon
Uygulama için ortam sıcaklığı	+5°C ile +35°C arası
Sertleşen kaplamanın dayanımı	-25°C ile +80°C arası

Teknik bilgiler, +23°C hava sıcaklığına ve 50% rölatif hava nemi oranına göre elde edilen yaklaşık verilerdir.

Eski Adı: CemenTech C2



BLOCK X760 CEMENTECH EXTRA UV 2 KOMPONENTLİ UV DAYANIMLI EKSTRA ESNEK SU YALITIM HARCİ

Su yalıtım problemlerinin çözümünde kullanılan, üzeri başka bir kaplama malzemesi ile kaplanmayarak açık bırakılacak, teras, çatı ve balkonlarda su yalıtımı sağlayan, çimento esaslı, çift komponentli, UV ışınlarına dayanımlı ekstra esnek su yalıtım harcıdır.

- BEYAZ RENKLİ
- EKSTRA ESNEK
- UV DAYANIMLI

Uygulama alanı: Sadece pozitif tarafta, Yatay ve düşeyde, Islak hacimlerde (WC, banyo, mutfak gibi), Balkon, teras ve kiler gibi sürekli nemli, ıslak ve rutubetli alanlarda, güneşe açık alanlarda, su depoları, havuzlar, su tankları ve rezervuarlarda, temellerde, bodrum duvarlarında, yeraltı ve yerüstü inşaat çalışmalarında, köprülerde ve istinat duvarlarında.

Özellikler:

- Fırça veya püskürtülerek kullanıma uygundur.
- Ekstra esnektir.
- UV ışınlarına dayanımlıdır.
- Basınçlı su etkisine karşı geçirimsizlik sağlar.
- Ağır hava koşullarına karşı dayanıklıdır.
- Yüksek aderanslıdır, yüzeylere çok güçlü yapışır.
- İçme suyu depolarında üzerine kaplama yapmadan kullanıma uygundur.
- Aşınma direnci yüksektir.

Sarfiyat: Yaklaşık 1,5 - 2,0 kg/m²/mm

Sarfiyat miktarları teorik değerlerdir.

Raf ömrü: 6 ay (Depolama koşulları için Teknik Veri Sayfasını inceleyin.)

Uygulama detayları için Teknik Data Föyünü inceleyin.

TEKNİK VERİLER

Renk	Beyaz
Uygulanabilir kalınlık (mm)	Max 6
Tavsiye edilen uygulama kalınlığı (mm)	2
Kuru birim hacim ağırlığı (kg / lt)	1,2 ± 0,2
Islak birim hacim ağırlığı (kg / lt)	1,7 ± 0,2
Kapta bekleme süresi (dakika)	~ 30
Kuruma süresi (saat)	~ 24
Karbondioksit geçirgenliği (m)	> 50
Su buharı geçirgenliği (m)	< 5 V1 Sınıfı
Yapışma mukavemeti (28 gün) (N / mm ²)	> 2
Kapiler su emme (kg/m ² .h ^{0,5})	< 0,1
Çatlak köprüleme	≥ 2
Su basıncı	7 bar
Özel karışım emülsiyonu miktarı (25 kg toz komponent için)	10 kg beyaz renkli sıvı emülsiyon
Uygulama için ortam sıcaklığı	+5°C ile +35°C arası
Sertleşen kaplamanın dayanımı	-25°C ile +80°C arası

Teknik bilgiler, +23°C hava sıcaklığına ve 50% rölatif hava nemi oranına göre elde edilen yaklaşık verilerdir.

Eski Adı: CemenTech C2 Extra UV

the Hero

WP X550 FOIL SU YALITIM MEMBRANI

Bostik CemenTech su yalıtım ve Bostik Cerabest seramik yapıştırıcılar serisi, sistemleri içerisinde kullanıma uygun, bina hareketleri sonucunda oluşabilecek çatlamalardan suyun bir taraftan diğer tarafa sızmasını engelleyen, iki dış katmanı polipropilen keçe, orta katmanı modifiye edilmiş düşük polietilenden oluşan üç katlı yaşlanmaya dayanıklı, esnek su yalıtım membranıdır.

- ALKALİ DAYANIMLI
- ELASTİK
- OLUŞABİLECEK ÇATLAMALARDAN SUYUN SIZMASINI ENGELLER

Uygulama alanı: Çatlama müsait tüm kritik köşelerde, Islak hacim (banyo, balkon, teras, çatı, havuz, vb.), Su yalıtım uygulamalarında, yatay ve düşey derz ve pah yalıtımında, duş kanalı çevreleri ve gider üniteleri yalıtımında, seramik ve doğal taş uygulamalarında, orta derecede yüke maruz kalan basınçsız suyun bulunduğu iç mekanlarda (kimyasal maddelere maruz kalsa dahi) kullanıma uygundur.

Sarfiyat: 1 mt eninde, 30 mt boyunda rulo.

Sarfiyat miktarları teorik değerlerdir.

Raf ömrü: 24 ay (Depolama koşulları için Teknik Veri Sayfasını inceleyin.)

Uygulama detayları için Teknik Data Föyünü inceleyin.

TEKNİK VERİLER

Renk	Gri
Ağırlık (yaklaşık)	200 g/m ²
Kalınlık	0,5 mm
Genişlik	1 metre
Sıcaklığa karşı dayanım, Min. / max.	-30 °C / +90 °C
Kopma yükü (Boyuna) DIN EN ISO 527-3	~335 N / 50 mm
Kopma yükü (Enine) DIN EN ISO 527-3	~225 N / 50 mm
Kopma uzaması (Boyuna) DIN EN ISO 527-3	~87%
Kopma uzaması (Enine) DIN EN ISO 527-3	~133%
Delinme (Patlama) basıncı, max.	> 2 bar
Eşdeğer hava direnci (sd) DIN EN 1931	> 50 m
Basınçlı su dayanımı DIN EN 1928 (Metot B)	≥ 1,5 bar
UV-Dayanımı, min. DIN EN ISO 4892-2	≥ 450 saat
Yapışma dayanımı DIN EN 1348	> 0,5 N/mm ² *

*kullanılan yapıştırıcıya bağlı olarak.



the Hero

BLOCK A515 MULTI ACRYL

UV DAYANIMLI LİKİT MEMBRANI

Solvent içermeyen, klorlu suya dayanıklı- normal dispersiyonlu, çatlak köprüleme yapabilen, kullanıma hazır, elastomerik reçine esaslı, beyaz renkli, likit su yalıtım malzemesidir.

- BEYAZ RENKLİ
- ELASTOMERİK REÇİNE ESASLI
- UV DAYANIMLI

Uygulama alanı: İç ve dış mekânlarda, yatay ve düşeyde, balkon ve teraslarda, seramik karoların altında.

Özellikler:

- Kuruduktan sonra esnektir.
- UV'ye dayanıklıdır.
- Uygulama yüzeyindeki çatlak oluşumlarına karşı dayanıklıdır, ek yerleri oluşmaz.
- Fırça ile uygulanır, uygulama kolaylığı sağlar.
- Her tip mineral esaslı yüzey, taş ve taş türevi tuğla, bims tuğla, briket, gazbeton, beton blok, kireç taşı vb. örülü sıvalı yüzeylerde, çimento esaslı sıvalı yüzeylerde, şap ve beton yüzeylerde kullanılır.

Sarfiyat: Her 1 mm kalınlık için yaklaşık 1,5 kg / m². Sarfiyat miktarları teorik değerlerdir.

Raf ömrü: 12 ay (Depolama koşulları için Teknik Veri Sayfasını inceleyin.)

Uygulama detayları için Teknik Data Föyünü inceleyin.

TEKNİK VERİLER

Renk	Beyaz
Uygulanabilir kalınlık (mm)	Max 2
Karışım birim hacim ağırlığı (kg / lt)	1,30 ± 0,2
Viskozite (cP)	200,000 - 250,000
İlk kuruması süresi (saat)	4
Tam kuruma süresi (saat)	24 - 48
Yapışma dayanımı (N/mm ²)	≥0,5
Çatlak köprüleme (mm)	≥1
Kopmada uzama	> % 200
Uygulama için ortam sıcaklığı	+ 5°C ile +35°C arası
Sertleşen kaplamanın dayanımı	-25°C ile +80°C arası

Teknik bilgiler, +23°C hava sıcaklığına ve 50% rölatif hava nemi oranına göre elde edilen yaklaşık verilerdir.

Eski Adı: AquaRoll Easy UV

the Hero

BLOCK P701 BITUMPU 2K

BİTÜM - POLİÜRETAN ESASLI SU YALITIM MEMBRANI

İki bileşenli, bitüm poliüretan esaslı, yüksek elastikiyete sahip likit su yalıtım malzemesidir.

- EKSİZ UYGULANABİLİR
- DONDAN VE ÜZERİNDE BEKLEYEN SUDAN ETKİLENMEZ.
- MÜKEMMEL ADERANS ÖZELLİĞİNE SAHIPTİR.

Uygulama alanı: Direkt güneş ışığına maruz kalmayan yüzeylerin su yalıtımında, teraslarda, çatı ve yağmur oluklarında, balkon ve verandalarda, seramik altı ıslak hacimlerde kullanılır. (daha fazlası için TDS'i inceleyin.)

Özellikler: - Soğuk uygulama olup rulo, mala, fırça veya airless tabanca ile kolaylıkla uygulanır. --30°C/+90°C de fiziksel özelliklerini korur. - Su buharı geçirimli olup uygulandığı yüzeylerin nefes almasını sağlar.

Sarfiyat: Yüzeyin emiciliğine ve düzgünlüğüne bağlı olarak 1,500 - 2,000 kgr/m². Sarfiyatlar yüzey pürüzlülüğü, ortam ve yüzey ısısı ve uygulama metoduna göre değişim gösterebilir. Sarfiyat miktarları teorik değerlerdir.

Raf ömrü: 12 ay (Depolama koşulları için Teknik Veri Sayfasını inceleyin.)

Uygulama detayları için Teknik Data Föyünü inceleyin.

TEKNİK VERİLER

Renk	Siyah
Karışımın yoğunluğu	0,98 g / cm ³ (± 0,05)
Karışımın viskozitesi (Brookfield)	4000 - 5000 cP (A+B)
Tutuşma Noktası (ASTM D93, kapalı kap)	42 °C
Üzerinde Yürünebilme Süresi	16-24 Saat
Tam Kurlenme	5 gün
Yeniden Kat Atma	12-24 Saat
Shore A Sertliği (ASTM D2240 / DIN 53505 ISO 868) 7 gün	35
Çekme Dayanımı (ASTM D412) 7 Gün	>2,2 N / mm ²
Kopmada Uzama (ASTM D412 / EN-ISO-527-3)	> 1500 %
Çatlak Köprüleme Kapiliyeti	2 mm'e kadar
Kapta Bekleme Süresi	50 Dakika

Teknik bilgiler, +23°C hava sıcaklığına ve 50% rölatif hava nemi oranına göre elde edilen yaklaşık verilerdir.

Eski Adı: AquaRoll BitümPU 2K





BLOCK P501 PU MONO POLİÜRETAN ESASLI SU YALITIM KAPLAMASI

Tek bileşenli, kullanıma hazır, sürekli elastik yapısını koruyan, poliüretan esaslı su yalıtım malzemesidir.

- UV DAYANIMLI
- KULLANIMA HAZIR
- ELASTİK

Uygulama alanı:

- Dış mekânlarda,
- Sadece Pozitif taraftan,
- Teras, çatı, balkon ve dere oluklarında,
- Temel ve temel perde duvarlarında,
- Beton yapıları suya ve korozyona karşı korumada,
- Ahşap ve sac türü uygulamalarda suya karşı kullanılır.

Özellikler:

- Çatlak köprüleme özelliğine sahiptir.
- UV ve dona karşı yüksek dirence sahiptir.
- Su buharı geçirimi özelliğine sahiptir.

Sarfiyat: Yüzeyin emiciliğine ve düzgünlüğüne bağlı olarak, yaklaşık;

- İlk kat: 0,600 - 0,800 kg / m²,
- İkinci kat: 0,600 - 0,900 kg / m², toplam 1,5 kg / m² (min.)

Raf ömrü: 9 ay (Depolama koşulları için Teknik Veri Sayfasını inceleyin.)

Uygulama detayları için Teknik Data Föyünü inceleyin.

TEKNİK VERİLER

Renk	Beyaz, Gri
Yoğunluk (gr / cm ³)	1,40 ± 0,2
Üzerinde yürünebilme (23°C'de)	16 - 24 saat
Katı madde oranı	~ %90
Shore A sertliği (7 gün)	65
Çekme dayanımı (DIN 53504) (7 gün) (N / mm ²)	≥ 8
Kopma uzaması (DIN 53504) (7 gün)	%600
Uygulama için ortam sıcaklığı	+ 5°C ile +35°C arası
Servis sıcaklığı	-25°C ile +80°C arası

Teknik bilgiler, +23°C hava sıcaklığına ve 50% rölatif hava nemi oranına göre elde edilen yaklaşık verilerdir.

Eski Adı: AquaRoll PU Mono



GRIP P500 PROJECT POLİÜRETAN ESASLI ASTAR - EMİCİ YÜZEYLER İÇİN

Akrilik dispersiyon ile birlikte, su yalıtım problemlerinin çözümünde kullanılan, çimento esaslı, çift komponentli, yarı esnek su yalıtım harcıdır.

- ADERANS ARTTIRICI
- TOZUYAN YÜZEYLERİN ASTARLANMASINDA
- UYGULAMASI HIZLI VE KOLAYDIR

Uygulama alanı:

- Tozuyan ve ufalanan yüzeylerin astarlanmasında,
- Mineral esaslı yüzeylerin aşınma direncinin artırılmasında,
- Poliüretan kaplama yapılacak yüzeylerde yüksek aderans elde etmek amacıyla kullanılır.

Özellikler:

- Solventlidir.
- Tuzlu su, su çözeltileri, bazlar, seyreltilmiş asitler, alifatik solventlere benzin ve mineral yağlara dayanıklıdır.
- Beton yapının su emiciliğini azaltarak, yapısal olmayan kılcal çatlakları doldurur.
- Yüzeyde kalıcı su geçirimsizlik sağladığından iki kademeli koruma sağlar.
- Gazbeton benzeri yüzeylerde gözenekleri doldurarak geçirimsiz bir yüzey oluşturur.

Sarfiyat: Yüzeyin emiciliğine ve düzgünlüğüne bağlı olarak yaklaşık 0,150 kg / m².

Sarfiyat miktarları teorik değerlerdir.

Raf ömrü: 12 ay (Depolama koşulları için Teknik Veri Sayfasını inceleyin.)

Eski Adı: AquaRoll PUPrim - PP



HYTEC E700 PRO İKİ KOMPONENTLİ NEM BARIYERLİ EPOKSİ ESASLI ASTAR

Yüzeje derinliğine penetre olabilen, yüksek mekanik ve kimyasal dayanımlı, uygulama yapılacak yüzeydeki kapiler boşlukları dolduran bir yüzey emprenye ve astar malzemesidir.

- SOLVENT İÇERMEZ
- MÜKEMMEL ADERANS ÖZELLİĞİ
- DÜŞÜK VİZKOSİTE

Uygulama alanı:

Astar olarak beton ve mineral esaslı zeminlerde yüksek kimyasal ve mekanik dayanım oluşturarak uygulanacak son kat malzeme için homojen bir zemin oluşturur. Bağlayıcı olarak yüzey düzeltme, tamir ve epoksi mortarı için zemin hazırlar.

Özellikler:

- Solventsizdir.
- Düşük viskozitelidir.
- Kürlendikten sonra toksik madde içermez.
- Nemli (%8'e kadar) yüzeylere uygulanabilir.
- Ağır yüklerle dayanıklıdır.

Sarfiyat: Yüzeylerin emiciliğine ve düzgünlüğüne bağlı olarak astar olarak kullanılacaksa 200-350 gr/m², Su/nem bariyeri veya aderans köprüsü olarak kullanılacaksa 450-600 gr/m².

Raf ömrü: 12 ay (Depolama koşulları için Teknik Veri Sayfasını inceleyin.)

Eski Adı: AquaRoll EpoPrim 2K

the Hero

BLOCK X501 CEMENTECH C2 DUO 2 KOMPONENTLİ KRİSTALİZE SU YALITIM HARCİ

Kapiler etkilerden kaynaklanan su yalıtım problemlerinin çözümünde kullanılan, çimento esaslı, çift komponentli, su yalıtım harcıdır.

- KRİSTALİZE, HEM POZİTİF HEM NEGATİF
- BETON İÇERİSİNE NÜFUZ EDER
- MÜKEMMEL YAPIŞMA

Uygulama alanı:

Hem pozitif hem de negatif tarafta, duvarda, zeminde veya tavanda, garaj, balkon, teras ve kiler gibi sürekli nemli, ıslak ve rutubetli alanlarda, su depoları, havuzlar, su tankları ve rezervuarlarda, temelde, asansör çukurunda, bodrumların dış duvarlarında, yeraltı ve yerüstü inşaat çalışmalarında, eski yapıların iyileştirme ve restorasyon ve rönevasyon çalışmalarında.

Özellikler:

- Polimerik katkılarla takviye edilmiştir. Su ile reaksiyona girdiğinde suda erimeyen kristaller üretir. Hidrolik bağlayıcılık özelliğine sahiptir. Nemi ve rutubeti kalıcı olarak engelleyerek basınçsız ve zayıf su sızıntılarını keser. Yüzeyleri nemin ve rutubetin tahrip edici etkilerine karşı korur. İçme suyu depolarında üzerine kaplama yapmadan kullanıma uygundur.

Sarfiyat: Yaklaşık 1,5 - 2,0 kg/m²/mm

Sarfiyat miktarları teorik değerlerdir.

Raf ömrü: 12 ay (Depolama koşulları için Teknik Veri Sayfasını inceleyin.)

Uygulama detayları için Teknik Data Föyünü inceleyin.

TEKNİK VERİLER

Renk	Hafif kırmızı
Uygulanabilir kalınlık (mm)	Max 5
Tavsiye edilen uygulama kalınlığı (mm)	2
Kuru birim hacim ağırlığı (kg / lt)	1,3 ± 0,2
Islak birim hacim ağırlığı (kg / lt)	1,8 ± 0,2
Kapta bekleme süresi (dakika)	~ 30
Kuruma süresi (saat)	~ 24
Yapışma mukavemeti (28 gün) (N / mm ²)	> 1,5
Özel karışım emülsiyonu miktarı (25 kg kuru toz komponent için)	9 kg beyaz renkli sıvı emülsiyon
Uygulama için ortam sıcaklığı	+5°C ile +35°C arası
Sertleşen kaplamanın dayanımı	-25°C ile +80°C arası

Teknik bilgiler, +23°C hava sıcaklığına ve 50% rölatif hava nemi oranına göre elde edilen yaklaşık verilerdir.

Eski Adı: CemenTech C2 Duo





BLOCK C301 CEMENTECH DUO

1 KOMPONENTLİ KRİSTALİZE
SU YALITIM HARCİ

Kapiler etkilerden kaynaklanan su yalıtım problemlerinin çözümünde kullanılan, çimento esaslı, tek komponentli, su yalıtım harcıdır.

- KRİSTALİZE, HEM POZİTİF HEM NEGATİF
- BETON İÇERİSİNE NÜFUZ EDER
- MÜKEMMEL YAPIŞMA

Uygulama alanı:

İç ve dış mekânlarda, duvarda, zeminde veya tavanda, Garaj, balkon, teras ve kiler gibi sürekli nemli, ıslak ve rutubetli alanlarda. Su depoları, havuzlar, su tankları ve rezervuarlarda. Temelde, bodrumların dış duvarlarında, yeraltı ve yerüstü inşaat çalışmalarında. Eski yapıların iyileştirme, restorasyon ve renovasyon çalışmalarında.

Özellikler:

- Su ile reaksiyona girdiğinde suda erimeyen kristaller üretir.

- Grobetona sürüldüğünde, prizini alır almaz, beton üzerindeki serbest kireci silikatlaştırır ve kesit boyunca su geçirimsiz hale getirir; temele alttan su geçmesine izin vermez.

- Hidrolik bağlayıcılık özelliğine sahiptir.

- Nemi ve rutubeti kalıcı olarak engelleyerek basınçsız ve yağlı su sızıntılarını keser.

- Yüzeyleri nemin ve rutubetin tahrip edici etkilerine karşı korur.

Sarfiyat: yaklaşık 1,5 - 2,0 kg/m²/mm

Sarfiyat miktarları teorik değerlerdir.

Raf ömrü: 12 ay (Depolama koşulları için Teknik Veri Sayfasını inceleyin.)

Uygulama detayları için Teknik Data Föyünü inceleyin.

TEKNİK VERİLER

Renk	Hafif kırmızı
Uygulanabilir kalınlık (mm)	2
Kuru birim hacim ağırlığı (kg / lt)	1,3 ± 0,2
Islak birim hacim ağırlığı (kg / lt)	1,9 ± 0,2
Kapta bekleme süresi (dakika)	~ 30
Kuruma süresi (saat)	~ 24
Karbondioksit geçirgenliği (m)	50
Su Buharı geçirgenliği (m)	< 5
Yapışma mukavemeti (28 gün) (N / mm ²)	> 1
Kapiler su emme (<0,1kg/m ² .h0,5)	< 0,1
Karışım suyu miktarı (25 kg kuru harç için)	6,5 - 7,0 lt
Uygulama için ortam sıcaklığı	+5°C ile +35°C arası
Sertleşen kaplamanın dayanımı	-25°C ile +80°C arası

Teknik bilgiler, +23°C hava sıcaklığına ve 50% rölatif hava nemi oranına göre elde edilen yaklaşık verilerdir.



BLOCK C902 TERRA XPRESS

SU TIKACI

Su yalıtımı amaçlı kullanılacak malzemeler öncesinde aktif su kaçaklarını ve sızıntılarını engellemek amacıyla, çimento esaslı tek komponentli, çok hızlı priz alan su yalıtım harcıdır.

- KRİSTALİZE, HEM POZİTİF HEM NEGATİF
- BETON İÇERİSİNE NÜFUZ EDER
- MÜKEMMEL YAPIŞMA

Uygulama alanı:

- Duvarda, zeminde,
- Negatif taraftan,
- Sürekli nemli, ıslak ve rutubetli alanlarda,
- Su depoları, havuzlar, su tankları ve rezervuarlarda,
- Temelde, bodrumların iç duvarlarında,
- Yeraltı ve yerüstü inşaat çalışmalarında,
- Eski yapıların iyileştirme, restorasyon ve renovasyon çalışmalarında,

Özellikler:

- Çok hızlı kuruyarak hızlı uygulama yapılmasını sağlar.
- Negatif taraftan gelen ve yalıtım yapılmasını engelleyen su sızıntılarını çok kısa sürede keser.
- Hidrolik bağlayıcılık özelliğine sahiptir.
- Çimento esaslı sıvalı yüzeylerde oluşan ıslaklıkları ve su birikimlerini önler.
- Nemi ve rutubeti kalıcı olarak engelleyerek basınçsız ve yağlı su sızıntılarını keser.
- Yüzeyleri nemin ve rutubetin tahrip edici etkilerine karşı korur.

Sarfiyat: Her 1 dm³ boşluk için yaklaşık 1,5 - 2,0 kg toz.

Sarfiyat miktarları teorik değerlerdir.

Raf ömrü: 12 ay (Depolama koşulları için Teknik Veri Sayfasını inceleyin.)

Uygulama detayları için Teknik Data Föyünü inceleyin.

TEKNİK VERİLER

Renk	Gri
Kuru birim hacim ağırlığı (kg / lt)	1,5 ± 0,2
Islak birim hacim ağırlığı (kg / lt)	1,6 ± 0,2
Kapta bekleme süresi (dakika)	~ 3
Kuruma süresi (saat)	~ 10
Basınç mukavemeti (28 gün) (N / mm ²)	> 80
Eğilme mukavemeti (28 gün) (N / mm ²)	> 10
Karışım suyu miktarı (1 kg kuru harç için)	0,2 - 0,3 lt
Uygulama için ortam sıcaklığı	+5°C ile +35°C arası
Sertleşen kaplamanın dayanımı	-25°C ile +80°C arası

Teknik bilgiler, +23°C hava sıcaklığına ve 50% rölatif hava nemi oranına göre elde edilen yaklaşık verilerdir.

the Hero

BLOCK B320 BITUCOAT

2 KOMPONENTLİ
BİTÜMLÜ KAPLAMA

Solvent içermeyen, polimer bitüm esaslı kauçuk katkı, çift komponentli, bir su yalıtım malzemesidir.

- KAUÇUK KATKILI BİTÜM KAPLAMA
- YÜKSEK PERFORMANS
- EKONOMİK

Uygulama alanı:

- Dış mekânlarda,
- Sadece pozitif taraftan,
- Temellerde, perdelerde, bodrumlarda, yeraltı garajlarında,
- Toprak altında kalan beton yapıların yalıtımında.

Özellikler:

- Uygulama yüzeyindeki çatlak oluşumlarına karşı dayanıklıdır, ek yerleri oluşmaz.
- Fırçayla veya malayla uygulanır, uygulama kolaylığı sağlar.
- Zemindeki olağan yüklerle karşı dayanıklıdır.
- Çimento esaslı sıvalı yüzeylerde, şap ve brüt beton yüzeylerde kullanılır.

Sarfiyat: Her 1 mm kalınlık için yaklaşık 1,5 kg / m².

Sarfiyat miktarları teorik değerlerdir.

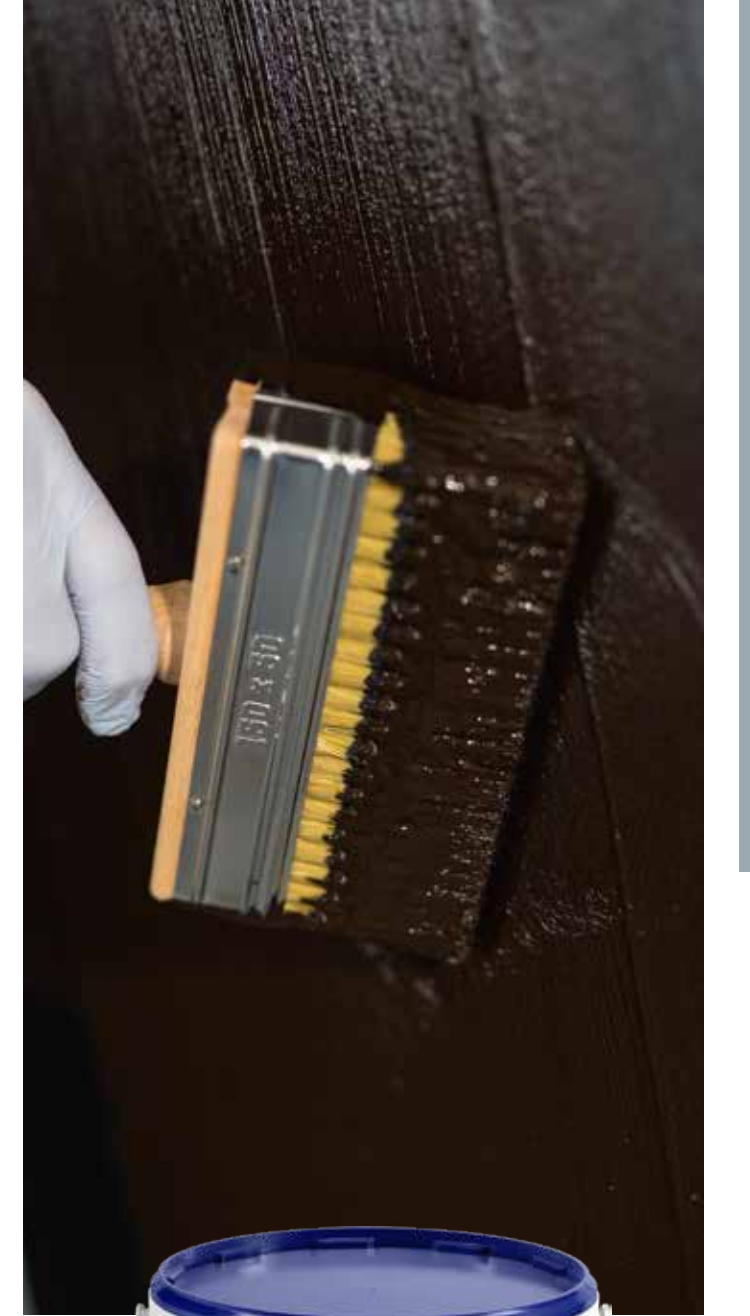
Raf ömrü: 12 ay (Depolama koşulları için Teknik Veri Sayfasını inceleyin.)

Uygulama detayları için Teknik Data Föyünü inceleyin.

TEKNİK VERİLER

Renk	Siyah
Uygulanabilir kalınlık (mm)	Max 6
Karışım birim hacim ağırlığı (kg / lt)	1,15 ± 0,01
pH	10,0 - 11,0
Viskozite (cP)	5000
Katı madde (%)	60,00 ± 1,00
İlk kuruması süresi (saat)	~ 6
Tam kuruma süresi (saat)	24 - 48
Uygulama için ortam sıcaklığı	+5°C ile +35°C arası
Sertleşen kaplamanın dayanımı	-25°C ile +80°C arası

Teknik bilgiler, +23°C hava sıcaklığına ve 50% rölatif hava nemi oranına göre elde edilen yaklaşık verilerdir.



Eski Adı: CemenTech C1 Duo

Eski Adı: CemenTech X

Eski Adı: AquaRoll Bitucoat 32



BLOCK B570 PERFORMA

2 KOMPONENTLİ KAUÇUK-BİTÜM ESASLI ELYAFLI KALIN KAPLAMAI

Solvent içermeyen, çift komponentli, sıvı bileşeni elyaf katkıları içeren kauçuk bitüm esaslı su yalıtım malzemesidir.

- KAUÇUK KATKILI BİTÜM KAPLAMA
- YÜKSEK PERFORMANS
- EKONOMİK

Uygulama alanı:

- İç ve dış mekânlarda,
- Sadece pozitif taraftan,
- Temel - perde boşçalmasında,
- Bodrumlarda, yeraltı garajlarında,
- Toprak altında kalan beton yüzeylerin korunmasında.

Özellikler:

- Kuruduktan sonra esnektir.
- Uygulama yüzeyindeki çatlak oluşumlarına karşı dayanıklıdır, ek yerleri oluşmaz.
- Çatlak köprüleme kapasitesi ve kalınlığı sayesinde kılcal çatlakları köprüler.
- Zemindeki olağan yüklerle karşı dayanıklıdır.

Sarfiyat: Her 1 mm kalınlık için yaklaşık 1,2 kg / m².

Taban rutubetine karşı 4,0 kg / m².

Basıncsız suya karşı 4,0 kg / m².

Basıncılı suya karşı 6,0 kg / m².

Sarfiyat miktarları teorik değerlerdir.

Raf ömrü: 12 ay (Depolama koşulları için Teknik Veri Sayfasını inceleyin.)

Uygulama detayları için Teknik Data Föyünü inceleyin.

TEKNİK VERİLER

Renk	Siyah
Uygulanabilir kalınlık (mm)	Max 6
Karışım birim hacim ağırlığı (kg / lt)	1,10 ± 0,05
pH	8,5 - 11,0
Viskozite (cP)	100000 ± 5000
Katı madde (%)	70,00 ± 2,00
İlk kuruması süresi (saat)	~ 5
Tam kuruma süresi (saat)	24 - 48
Uygulama için ortam sıcaklığı	+5°C ile +35°C arası
Sertleşen kaplamanın dayanımı	-25°C ile +80°C arası

Teknik bilgiler, +23°C hava sıcaklığına ve 50% rölatif hava nemi oranına göre elde edilen yaklaşık verilerdir.



BLOCK B770 FLEX

2 KOMPONENTLİ BİTÜMLÜ ESNEK KAPLAMA

Solvent içermeyen, kullanıma hazır, ekstra esnek, kauçuk katkıları, bitümlü bir su yalıtım malzemesidir.

- BİTÜM KAUÇUK ESASLI
- KULLANIMA HAZIR
- SÜPER ELASTİK

Uygulama alanı:

- İç ve dış mekânlarda,
- Sadece pozitif taraftan,
- Temel, perde ve istinat duvarlarında,
- Bodrumlarda, yeraltı garajlarında,
- Toprak altında kalan beton yüzeylerin yalıtımında.

Özellikler:

- Kuruduktan sonra esnektir.
- Uygulama yüzeyindeki çatlak oluşumlarına karşı dayanıklıdır, ek yerleri oluşmaz.
- Zemindeki olağan yüklerle karşı dayanıklıdır.

Sarfiyat: Her 1 mm kalınlık için yaklaşık 1,5 kg / m².

Sarfiyat miktarları teorik değerlerdir.

Raf ömrü: 12 ay (Depolama koşulları için Teknik Veri Sayfasını inceleyin.)

Uygulama detayları için Teknik Data Föyünü inceleyin.

TEKNİK VERİLER

Renk	Siyah
Uygulanabilir kalınlık (mm)	Max 5
Birim hacim ağırlığı (kg / lt)	1,20 ± 0,01
pH	11,5 - 12,5
Viskozite (cP)	7000
Katı madde (%)	70,00 ± 1,00
İlk kuruması süresi (saat)	6
Tam kuruma süresi (saat)	24 - 48
Uygulama için ortam sıcaklığı	+5°C ile +35°C arası
Sertleşen kaplamanın dayanımı	-25°C ile +80°C arası

Teknik bilgiler, +23°C hava sıcaklığına ve 50% rölatif hava nemi oranına göre elde edilen yaklaşık verilerdir.

Teknik harçlar, yapı elemanlarını birleştirmek ve dayanıklılığı artırmak için kullanılırken, kimyasallar ise çeşitli inşaat uygulamalarında performansı artırmak amacıyla kullanılır. Bu malzemelerin doğru seçimi, inşaat projelerinin kalitesini belirleyen kritik bir faktördür ve sürdürülebilir inşaat uygulamalarına da katkı sağlayarak su yalıtımı öncesi yüzey hazırlığında büyük rol oynar.

Yüzey hazırlığı, uygulanacak su yalıtım malzemesinin sağlam bir bağlantı yapabilmesi ve yüzeyde oluşabilecek çatlakların minimize edilmesi için gereklidir.

Düzgün bir yüzey hazırlığı, su yalıtım malzemesinin yüzeye tutunma kabiliyetini artırır ve malzemenin performansını artırarak, sistemin uzun ömürlü olmasını sağlar.

TEKNİK HARÇ VE KİMYASALLAR

the Hero

RENO C740 SR4 YAPISAL TAMİR HARCİ

R4 sınıfı, fiber takviyeli, çimento esaslı dikey uygulamalar için yapısal tamir harcıdır.

- YÜKSEK MUKAVEMETLİ
- TİKSOTROPİK
- TÜM YAPISAL TAMİRLER İÇİN

Uygulama alanı: İç ve dış mekânlarda, Düşeyde, Betonarme yapı elemanlarının onarımında, Yeraltında kalan sanat yapılarının tamiri ve korunmasında, Beton elemanlarının yüzey bozukluklarının tamiri ve yüzey tesviyesinde, Brüt betonlarda geçirimsiz ve sağlam bir tabaka elde edilmesinde, Prefabrik beton yapı elemanlarının montajında, Hafif ve orta ağırlıkta trafik yükü olan, özel kaplamalar gelecek döşemelerde ve yüzey tamiratında kullanılır. Tie-rod delikleri ve karot boşluklarının doldurulmasında kullanılır.

Özellikler:

- Beton ve donatıya çok güçlü yapışır.
- Tikstotropik
- Yüksek basınç dayanımına sahiptir.
- Donma - çözünme döngüsüne dayanıklıdır.
- Klor ve sülfat ataklarına dayanıklıdır.
- Suya, sürekli ıslaklığa, dona ve ağır hava şartlarına karşı dayanıklıdır.
- Rötire yapmaz.

Sarfiyat: 10 mm kalınlık için yaklaşık 20 kg / m².
Sarfiyat miktarları teorik değerlerdir.

Raf ömrü: 12 ay (Depolama koşulları için Teknik Veri Sayfasını inceleyin.)

TEKNİK VERİLER	
Dmax (mm)	4
Renk	Gri
Uygulanabilir kalınlık (mm)	min 10-max 40
Kuru birim hacim ağırlığı (kg / lt)	1,2 ± 0,2
Islak birim hacim ağırlığı (kg / lt)	2,1 ± 0,2
Kapta bekleme süresi (dakika) (+20°C)	30
Kuruma süresi (saat) (+20°C)	24
Tam kürlenme süresi (gün) (+20°C)	28
Basınç mukavemeti (28 gün) (N / mm ²) (TS EN 196)	≥ 60
Eğilme mukavemeti (28 gün) (N / mm ²) (TS EN 196)	≥ 8
Yapışma Mukavemeti (28 gün) (N / mm ²) (EN 1542)	≥ 2
Karışım suyu miktarı (25 kg kuru harç için)	3,5 – 4 lt
Uygulama için ortam sıcaklığı	+5°C - +35°C

Teknik bilgiler, +23°C hava sıcaklığına ve 50% rölatif hava nemi oranına göre elde edilen yaklaşık verilerdir.

Eski Adı: SRM-T



RENO C741 SR4 H YAPISAL TAMİR HARCİ

R4 sınıfı, fiber takviyeli, çimento esaslı yatay uygulamalar için yapısal tamir harcıdır.

- YÜKSEK MUKAVEMETLİ
- AKIŞKAN
- TÜM YAPISAL TAMİRLER İÇİN

Uygulama alanı: İç ve dış mekânlarda, Yatayda, Betonarme yapı elemanlarının onarımında, Yeraltında kalan sanat yapılarının tamiri ve korunmasında, Beton elemanlarının yüzey bozukluklarının tamiri ve yüzey tesviyesinde, Brüt betonlarda geçirimsiz ve sağlam bir tabaka elde edilmesinde, Prefabrik beton yapı elemanlarının montajında, Hafif ve orta ağırlıkta trafik yükü olan, özel kaplamalar gelecek döşemelerde ve yüzey tamiratında kullanılır.

Özellikler:

- Beton ve donatıya çok güçlü yapışır.
- Yüksek basınç dayanımına sahiptir.
- Donma - çözünme döngüsüne dayanıklıdır.
- Klor ve sülfat ataklarına dayanıklıdır.
- Suya, sürekli ıslaklığa, dona ve ağır hava şartlarına karşı dayanıklıdır.
- Rötire yapmaz.
- Yanmaz.

Sarfiyat: 10 mm kalınlık için yaklaşık 20 kg / m².
Sarfiyat miktarları teorik değerlerdir.

Raf ömrü: 12 ay (Depolama koşulları için Teknik Veri Sayfasını inceleyin.)

TEKNİK VERİLER	
Dmax (mm)	4
Renk	Gri
Uygulanabilir kalınlık (mm)	min 10 - max 40
Kuru birim hacim ağırlığı (kg / lt)	1,2 ± 0,2
Islak birim hacim ağırlığı (kg / lt)	2,0 ± 0,2
Kapta bekleme süresi (dakika) (+20°C)	30
Kuruma süresi (saat) (+20°C)	24
Tam kürlenme süresi (gün) (+20°C)	28
Basınç mukavemeti (28 gün) (N / mm ²) (TS EN 196)	≥ 60
Eğilme mukavemeti (28 gün) (N / mm ²) (TS EN 196)	≥ 8
Yapışma Mukavemeti (28 gün) (N / mm ²) (EN 1542)	≥ 2
Karışım suyu miktarı (25 kg kuru harç için)	3,5 – 4 lt
Uygulama için ortam sıcaklığı	+5°C ile +35°C arası

Teknik bilgiler, +23°C hava sıcaklığına ve 50% rölatif hava nemi oranına göre elde edilen yaklaşık verilerdir.

Eski Adı: SRM-H



RENO E710 FIX GROUT EPOKSİ ANKRAJ HARCİ VE YAPIŞTIRICI

Epoksi reçine esaslı, çift komponentli ankraj, montaj ve tamir harcıdır.

- TİKSOTROPİK
- MÜKEMMEL YAPIŞMA
- UYGULAMASI KOLAY

Uygulama alanı:

- Her türlü filiz ekiminde ve ankraj elemanlarının yerleştirilmesinde,
- Beton çatlak tamiri ve yalıtımında, çatlak enjeksiyonunda çatlağın yalıtımında,
- Her türlü yapısal beton tamirinde,
- Her türlü metal aksamın beton veya çelik aksama montajında ve yapıştirilmasında kullanılır.

Özellikler:

- Solvent içermez.
- Su geçirimsizdir.
- Betona ve çeliğe mükemmel yapışırSolventsizdir.
- Düşük viskozitelidir.
- Kürlendikten sonra toksik madde içermez.
- Mükemmel aderansa(yapışma) sahiptir.
- Nemli (%8'e kadar) yüzeylere uygulanabilir.
- Ağır yüklere dayanıklıdır.

Sarfiyat: 1 mm kalınlık için yaklaşık 1,7 kg / m².
Sarfiyat miktarları teorik değerlerdir.

Raf ömrü: 12 ay (Depolama koşulları için Teknik Veri Sayfasını inceleyin.)

Uygulama detayları için Teknik Data Föyünü inceleyin.

TEKNİK VERİLER	
Dmax (mm)	2
Renk	Gri
Uygulanabilir kalınlık (mm)	30
Karışım halindeki yoğunluk (kg / lt)	1,7 ± 0,2
Basınç mukavemeti (N / mm ²)	1 gün = 30 7 gün = 75
Eğilme mukavemeti (N / mm ²)	1 gün = 17 7 gün = 25
Yapışma Mukavemeti (N / mm ²)	Beton üzerine = 3,0 Çelik üzerine = 3,5
Uygulama süresi (+20°C)	40 dakika
Isı dayanımı	+15°C ile +90°C arası
Uygulama için ortam sıcaklığı	+5°C ile +35°C arası
Tam mukavemet alma süresi	7 gün

Teknik bilgiler, +23°C hava sıcaklığına ve 50% rölatif hava nemi oranına göre elde edilen yaklaşık verilerdir.

Eski Adı: Gropox



the Hero

RENO C710 GROUT XL GROUT HARCİ

R4 sınıfı, elle uygulanan ve makina ile pompalanabilen, 10 cm'ye kadarki kalın uygulamalarda dahi tek seferde kullanılabilen, çimento esaslı grout harcıdır.

- **TEK SEFERDE 10 CM E KADAR UYGULAMA İMKANI**
- **YÜKSEK MUKAVEMETLİ**
- **RÖTRE YAPMAZ**

Uygulama alanı: İç ve dış mekânlarda, beton sabitleme ve betonarme çalışmalarında, çok amaçlı kalıplı ankraj çalışmalarında, kreyn yollarında ve köprü girişlerinde, yol ve köprü bağlantılarında.

Özellikler: Yüksek düzeyde akışkandır (sık donatılı veya dar kalıplı alanlar için ideal). Endüstriyel makinaları ve bağlantı elemanlarını sabitlemek, kenarlarını ve alt kısımlarını betonla doldurmak için, çelik elemanlarla beton elemanların birleşim yerlerini betonlamak için, her tür ankraj, montaj ve beton tamiri çalışması yapmak, köprü girişlerini doldurmada, çeliğe çok güçlü yapışır, oluşan gerilmeleri emer. Rötreye yapmaz. Yanmaz, bu nedenle epoksi kullanımının riskli olduğu alanlarda güvenle kullanılır.

Sarfiyat: 10 mm kalınlık için yaklaşık 18 - 22 kg / m². Sarfiyat miktarları teorik değerlerdir.

Raf ömrü: 12 ay (Depolama koşulları için Teknik Veri Sayfasını inceleyin.)

TEKNİK VERİLER

Dmax (mm)	4
Renk	Gri
Uygulanabilir kalınlık (mm)	100
Kuru birim hacim ağırlığı (kg / lt)	1,5 ± 0,2
Islak birim hacim ağırlığı (kg / lt)	2,2 ± 0,2
Kapta kuruma süresi (dakika)	~ 60
Kuruma süresi (saat)	~ 24
Basınç mukavemeti - 7 gün (N / mm ²) - 28 gün (N / mm ²)	55-65 70-90
Eğilme mukavemeti (28 gün) (N / mm ²)	> 9
Yapışma dayanımı (betona) (28gün)(N/mm ²)	> 2
Karışım suyu miktarı (25 kg kuru harç için)	3,0 - 3,5 lt
Uygulama için ortam sıcaklığı	+5°C ile +35°C arası

Teknik bilgiler, +23°C hava sıcaklığına ve 50% rölatif hava nemi oranına göre elde edilen yaklaşık verilerdir.

Eski Adı: Grout XL



RENO C540 GROUT S GROUT HARCİ

R4 sınıfı, elle uygulanan ve makina ile sıvı halde pompalanabilen, çimento esaslı grout harcıdır.

- **AKIŞKAN**
- **YÜKSEK MUKAVEMETLİ**
- **RÖTRE YAPMAZ**

Uygulama alanı: İç ve dış mekânlarda, beton sabitleme ve betonarme çalışmalarında, perde ve kolon başlıklarının imalatında, çok amaçlı kalıplı ankraj çalışmalarında, kreyn yollarında ve köprü girişlerinde, yol ve köprü bağlantılarında, her türlü endüstriyel makinenin, çelik kolonların temele sabitlenmesinde.

Özellikler:

- Yüksek düzeyde akışkandır. (Sık donatılı veya dar kalıplı alanlar için ideal).
- Endüstriyel makinaları ve bağlantı elemanlarını sabitlemek, kenarlarını ve alt kısımlarını betonla doldurmak için,
- Çeliğe çok güçlü yapışır, oluşan gerilmeleri emer.
- Rötreye yapmaz.
- Yanmaz, bu nedenle epoksi kullanımının riskli olduğu alanlarda güvenle kullanılır.

Sarfiyat: 10 mm kalınlık için yaklaşık 18 - 22 kg / m². Sarfiyat miktarları teorik değerlerdir.

Raf ömrü: 12 ay (Depolama koşulları için Teknik Veri Sayfasını inceleyin.)

Uygulama detayları için Teknik Data Föyünü inceleyin.

TEKNİK VERİLER

Dmax (mm)	2
Renk	Gri
Uygulanabilir kalınlık (mm)	50
Kuru birim hacim ağırlığı (kg / lt)	1,5 ± 0,2
Islak birim hacim ağırlığı (kg / lt)	2,2 ± 0,2
Kapta kuruma süresi (dakika)	~ 60
Kuruma süresi (saat)	~ 24
Basınç mukavemeti - 7 gün (N / mm ²) - 28 gün (N / mm ²)	55-60 60-90
Eğilme mukavemeti (28 gün) (N / mm ²)	≥ 6
Yapışma dayanımı (betona)(28gün)(N/mm ²)	≥ 2
Karışım suyu miktarı (25 kg kuru harç için)	3,0 - 3,5 lt
Uygulama için ortam sıcaklığı	+5°C ile +35°C arası

Teknik bilgiler, +23°C hava sıcaklığına ve 50% rölatif hava nemi oranına göre elde edilen yaklaşık verilerdir.

Eski Adı: Grout S



RENO C730 GROUT JET ÇOK HIZLI PRİZLENEN GROUT HARCİ

R4 sınıfı, elle uygulanan ve makina ile sıvı halde pompalanabilen, çimento esaslı, çok hızlı kuruyan grout harcıdır.

- **AKIŞKAN**
- **YÜKSEK MUKAVEMETLİ**
- **ÇOK HIZLI PRİZ ALIR**

Uygulama alanı:

İç ve dış mekânlarda, beton sabitleme ve betonarme çalışmalarında, çok amaçlı kalıplı ankraj çalışmalarında, kreyn yollarında ve köprü girişlerinde, yol ve köprü bağlantılarında.

Özellikler:

- Yüksek düzeyde akışkandır (sık donatılı veya dar kalıplı alanlar için ideal).
- Endüstriyel makinaları ve makinaların bağlantı elemanlarını zemine sabitlemek, kenarlarını ve alt kısımlarını betonla doldurmak için,
- Çelik elemanlarla beton elemanların birleşim yerlerini betonlamak için.
- Çeliğe çok güçlü yapışır, oluşan gerilmeleri emer.
- Suya, sürekli ıslaklığa, dona ve ağır hava şartlarına karşı dayanıklıdır.
- Rötreye yapmaz.
- Yanmaz, bu nedenle epoksi kullanımının riskli olduğu alanlarda güvenle kullanılır.

Sarfiyat: 10 mm kalınlık için yaklaşık 18 - 22 kg / m². Sarfiyat miktarları teorik değerlerdir.

Raf ömrü: 6 ay (Depolama koşulları için Teknik Veri Sayfasını inceleyin.)

Uygulama detayları için Teknik Data Föyünü inceleyin.

TEKNİK VERİLER

Dmax (mm)	2
Renk	Gri
Uygulanabilir kalınlık (mm)	30
Kuru birim hacim ağırlığı (kg / lt)	1,5 ± 0,2
Islak birim hacim ağırlığı (kg / lt)	2,2 ± 0,2
Kuruma süresi (saat)	~ 1
Basınç mukavemeti - 28 gün (N / mm ²)	≥ 50
Eğilme mukavemeti (28 gün) (N / mm ²)	≥ 6
Karışım suyu miktarı (25 kg kuru harç için)	3,5 - 4 lt
Uygulama için ortam sıcaklığı	+5°C ile +35°C arası

Teknik bilgiler +20°C hava sıcaklığına ve 50% rölatif hava nemi oranına göre elde edilen yaklaşık verilerdir.

Eski Adı: Grout Jet





RENO E730 FIX SL

AKIŞKAN NİTELİKTE 3 BİLEŞENLİ EPOKSİ GROUT HARCİ

Solvent içermeyen, 3 bileşenli, akıcı kıvamda, kendiliğinden yayılan epoksi grout (döküm) harcıdır.

- AKIŞKAN
- MÜKEMMEL YAPIŞMA
- UYGULAMASI KOLAY

Uygulama alanı:

Her türlü filiz ekiminde ve ankraj elemanlarının yerleştirilmesinde, destek ve bağlantı elemanlarında, tünellerde, köprülerde, her türlü yapısal beton tamirinde, her türlü metal aksamin beton veya çelik aksama montajında ve yapıştirilmesinde,

Özellikler:

- Solvent içermez.
- Islak olmayan nemli yüzeylere yapışabilir.
- Betona ve çeliğe mükemmel yapışır.
- Büzülme yapmaz.
- Yüksek mekanik özelliklere sahiptir.
- Yüksek kimyasallara dayanıklıdır.

Sarfiyat: 1 mm kalınlık için yaklaşık 1,8-2,0 kg / m².

Sarfiyat miktarları teorik değerlerdir.

Raf ömrü: 12 ay (Depolama koşulları için Teknik Veri Sayfasını inceleyin.)

Uygulama detayları için Teknik Data Föyünü inceleyin.

TEKNİK VERİLER	
Malzemenin yapısı	Epoksi Esaslı
Yoğunluk (kg / lt)	1,9 ± 0,05
Karışım oranı (Ağırlıkça)	A:1 B:4
Çalışma süresi (dk) (20°C)	~ 40-50
Basınç Mukavemeti	
1 gün	90 - 100 N / mm ²
7 gün	100 - 110 N / mm ²
14 gün	110 - 120 N / mm ²
Eğilme Mukavemeti	
1 gün	20-30 N / mm ²
14 gün	20-40 N / mm ²
Yapışma Mukavemeti (Beton) (N/mm ²)	> 4
Yapışma Mukavemeti (Çelik) (N/mm ²)	> 3,5
Uygulama Kalınlığı (mm)	10-50
Uygulama için Ortam Sıcaklığı	+5°C ile +35°C arası
Sertleşen Ürünün Dayanımı	-25°C ile +80°C arası

Teknik bilgiler, +23°C hava sıcaklığına ve 50% rölatif hava nemi oranına göre elde edilen yaklaşık verilerdir.

Eski Adı: Gropox SL



RENO E720 FIX FLOW

AKIŞKAN NİTELİKTE ÇOK AMAÇLI EPOKSİ YAPIŞTIRICI

Solventsiz, akıcı kıvamda, özellikle eski ve yeni beton arasında aderansı sağlamak için kullanılan, çift komponentli epoksi yapıştırıcıdır.

- AKIŞKAN
- MÜKEMMEL YAPIŞMA
- UYGULAMASI KOLAY

Uygulama alanı:

eski ve yeni betonu birbirine yapıştirilmesinde, demir donatının korozyona karşı korunmasında, beton, taş, metal gibi değişik nitelikteki malzemelerin birbirine yapıştirilmesinde, her türlü filiz ekiminde ve ankraj elemanlarının yerleştirilmesinde.

Özellikler:

- Solvent içermez.
- Fırça ve dökülerek kolaylıkla uygulanabilir.
- Su geçirimsizdir.
- Nemli yüzeylere dahi yapışabilir.
- Betona ve çeliğe mükemmel yapışır.

Sarfiyat: 1 mm kalınlık için yaklaşık 1,6 kg / m².

Sarfiyat miktarları teorik değerlerdir.

Raf ömrü: 12 ay (Depolama koşulları için Teknik Veri Sayfasını inceleyin.)

Uygulama detayları için Teknik Data Föyünü inceleyin.

TEKNİK VERİLER	
Renk	Gri
Max Uygulanabilir kalınlık (mm)	30
Karışım halindeki yoğunluk (kg / lt)	1,60 ± 0,2
Basınç mukavemeti (N / mm ²)	1 gün = 50 7 gün = 80
Eğilme mukavemeti (N / mm ²)	1 gün = 22 7 gün = 30
Yapışma Mukavemeti (N / mm ²)	Beton üzerine = 3,0 Çelik üzerine = 3,5
Uygulama süresi (+20°C)	60 dakika
Sıcaklık dayanımı	-30°C ile +80°C arası
Uygulama için ortam sıcaklığı	+5°C ile +35°C arası
Tam mukavemet alma süresi	7 gün
Teknik bilgiler, +23°C hava sıcaklığına ve 50% rölatif hava nemi oranına göre elde edilen yaklaşık verilerdir.	

Eski Adı: Flopox



GRIP A400 CONCRETE

BRÜT BETON ASTARI

Yüzeylerin emiciliğini dengeleyerek, brüt beton ve emici olmayan parlak yüzeyler için formülize edilmiş alçı ve çimento esaslı siva harç altında kullanılabilen astardır.

- KULLANIMA HAZIR
- YÜKSEK ADERANS
- KULLANIMI KOLAY

Uygulama alanı:

İç ve dış mekânlarda, Duvar, tavan veya zeminlerde, Beton, brüt beton, taş ve taş türevi tuğla, bims tuğla, briket, kireç taşı vb. tuğla örülü yüzeylerde, Dış cephe ısı yalıtım sistemleri altında, parlak yüzeylerde.

Özellikler:

- Siva suyunun yüzey tarafından hızlı emilmesi nedeniyle sivanın çatlamasını engeller.
- Uygulama yüzeyinde hava kabarcığı oluşmasını önler.
- Her tür alçı ve çimento bazlı sivanın çekme ve kuruma sürelerini dengeler.
- Yapışma mukavemetini artırarak ve çatlaksız kurumalarını sağlar.
- Tam kurduğunda film tabakası oluşturur.
- Sertleştikten sonra suya, sürekli neme ve dona karşı dayanıklıdır.
- Yüzeylerin yapışma mukavemetini arttırdığından dolayı, üzerine uygulanacak malzemelerin sarfiyatını da azaltır.
- Üzerine alçılı, çimentolu ve anhidrit siva, mineral siva ve boya yapılabilir.
- Yanmaz.

Sarfiyat: Uygulanan her kat için yaklaşık 0,2 kg / m² sarf edilir.

Sarfiyat miktarları teorik değerler olup, uygulama öncesinde sarfiyat kontrollü numune uygulaması yapılmasını tavsiye ederiz.

Raf ömrü: 12 ay (Depolama koşulları için Teknik Veri Sayfasını inceleyin.)

Uygulama detayları için Teknik Data Föyünü inceleyin.

TEKNİK VERİLER	
Uygulanabilir kalınlık (mm)	Max 0,5
Birim hacim ağırlığı (kg / lt)	1,6 ± 0,2
İlk kuruma süresi (dakika)	120
Son kuruma süresi (saat)	24
Uygulama için ortam sıcaklığı	+5°C ile +35°C arası
Teknik bilgiler +23°C hava sıcaklığına ve 50% rölatif hava nemi oranına göre elde edilen yaklaşık verilerdir.	

Eski Adı: ContactPrimer



GRIP A500 UNIVERSAL

ÜNİVERSAL ASTAR

Yüzeylerin emiciliğini dengeleyerek, şeffaf beyaz renkte dispersiyon astardır.

- ÇOK AMAÇLI
- KULLANIMA HAZIR
- MÜKEMMEL YAPIŞMA

Uygulama alanı:

İç ve dış mekânlarda, Duvar, tavan veya zeminde, Beton, brüt beton, taş ve taş türevi tuğla, bims tuğla, briket, kireç taşı vb. tuğla örülü yüzeylerde.

Özellikler:

- Siva suyunun yüzey tarafından hızlı emilmesi nedeniyle sivanın çatlamasını engeller.
- Uygulama yüzeyinde hava kabarcığı oluşmasını önler.
- Her tür mineral bazlı sivanın çekme ve kuruma sürelerini dengeler.
- Yapışma mukavemetini artırarak ve çatlaksız kurumalarını sağlar.
- Tam kurduğunda film tabakası oluşturur.
- Sertleştikten sonra suya, sürekli neme ve dona karşı dayanıklıdır.
- Yüzeylerin yapışma mukavemetini arttırdığından dolayı, üzerine uygulanacak malzemelerin sarfiyatını da azaltır.
- Yanmaz.

Sarfiyat: Uygulanan her kat için yaklaşık 0,1 - 0,2 kg / m² sarf edilir.

Sarfiyat miktarları teorik değerler olup, uygulama öncesinde sarfiyat kontrollü numune uygulaması yapılmasını tavsiye ederiz.

Raf ömrü: 12 ay (Depolama koşulları için Teknik Veri Sayfasını inceleyin.)

Uygulama detayları için Teknik Data Föyünü inceleyin.

TEKNİK VERİLER	
Renk	Şeffaf beyaz
Birim hacim ağırlığı (kg/lt)	1,0 ± 0,2
İlk kuruma süresi (saat)	~ 2
Tam kuruma süresi (saat)	~ 24
Uygulama için ortam sıcaklığı	+5°C ile +35°C arası
Servis sıcaklığı	-25°C ile +80°C arası
Teknik bilgiler +23°C hava sıcaklığına ve 50% rölatif hava nemi oranına göre elde edilen yaklaşık verilerdir.	

Eski Adı: MultiPrim



MIX A520 LATEX BAĞLAYICI KATKI

İçerisine konulduğu karışımın yüzeylere yapışma gücünü artıran, beyaz renkte, çimento esaslı harçlar için kopolimer dispersiyon esaslı sıvı sentetik kauçuk katkıdır.

- ÇOK AMAÇLI
- KULLANIMA HAZIR
- KOLAY İŞLENEBİLİRLİK

Uygulama alanı:

- Tüm tamir harçlarında,
- Çimentolu sıvalarda,
- Beton döküm işlerinde,
- Tüm çimentolu tamiratlarda

Özellikler:

- İçerisine katıldığı karışımda güçlü ve kalıcı bir bağ oluşturur.
- Harcın yapışma mukavemetini ve elastikiyetini artırır.
- Zayıf kimyasallara karşı dayanımı artırır.
- Su geçirimsizlik sağlar.
- Ani kurumayı engelleyerek, çatlakları minimize eder.
- Sarfıyat: 350 dozluk 1 m³ harç için yaklaşık 5 kg Bostik Mix A520 Latex ilave edilmelidir.
- Sarfıyat miktarları teorik değerlerdir.
- Raf ömrü:** 12 ay (Depolama koşulları için Teknik Veri Sayfasını inceleyin.)

Uygulama detayları için Teknik Data Föyünü inceleyin.

TEKNİK VERİLER

Renk	Beyaz
Katkı madde oranı	% 40
Birim hacim ağırlığı (kg / lt)	1,10 + 0,2
Uygulama için ortam sıcaklığı	+5°C ile +35°C arası
Sertleşen sıvının dayanımı	-25°C ile +80°C arası

Teknik bilgiler +23°C hava sıcaklığına ve 50% rölatif hava nemi oranına göre elde edilen yaklaşık verilerdir.

Eski Adı: Latex



FIX C320 AAC WALL GAZBETON YAPIŞTIRMA HARCİ

Özel olarak gazbeton (gözenekli tuğla) yapıştırma için çimento esaslı örme harcıdır.

- İNCE YATAK
- MÜKEMMEL YAPIŞMA
- KULLANIMI KOLAY

Uygulama alanı:

İç ve dış mekânlarda.

Özellikler:

- Yapıştırma kuvveti yüksektir.
- Suya, dona ve ağır hava koşullarına karşı dayanıklıdır.
- Su buharı geçirgen özelliğindedir.
- Plastik kıvamda, işlenebilirliği yüksektir.
- Hidrolik bağlayıcılık özelliğine sahiptir.
- Yanmaz.

Sarfıyat: Yaklaşık 1 mm kalınlık için 1,5 - 2,0 kg / m².
Sarfıyat miktarları teorik değerlerdir.

Raf ömrü: 12 ay (Depolama koşulları için Teknik Veri Sayfasını inceleyin.)

Uygulama detayları için Teknik Data Föyünü inceleyin.

TEKNİK VERİLER

Dmax (mm)	0,6
Uygulanabilir kalınlık (mm)	2
Kuru birim hacim ağırlığı (kg / lt)	1,5 ± 0,2
Islak birim hacim ağırlığı (kg / lt)	1,6 ± 0,2
İşlenebilme süresi (saat)	> 5
Düzeltilme süresi (dakika)	Min.6
Basınç mukavemeti (28 gün) (N / mm ²)	≥ 6
Eğilme mukavemeti (28 gün) (N / mm ²)	≥ 2
Karışım suyu miktarı (25 kg kuru harç için)	6 - 7 lt
Uygulama için ortam sıcaklığı	+5°C ile +35°C arası

Teknik bilgiler, +23°C hava sıcaklığına ve 50% rölatif hava nemi oranına göre elde edilen yaklaşık verilerdir.

Eski Adı: Meister GYH

the Hero

HARD C700 SURFACE C ZEMİN SERTLEŞTİRİCİ - KORUND AGREGALI

Sadece korund agregalı, beton yüzeyine monolitik olarak uygulanan, kullanıma hazır, çimento esaslı zemin sertleştiricisidir.

- ÜSTÜN AŞINMA DAYANIMI
- UZUN ÖMÜRLÜ
- YÜKSEK MUKAVEMETLİ

Uygulama alanı:

- İç ve dış mekânlarda,
- Yüksek oranda mekanik aşınma dayanımı aranan zeminlerde,
- Sürtünmeye maruz kalan zeminlerde,
- Garajlar, otoparklar, yollar ve kaldırımlarda,
- Hangarlar, endüstriyel ve ticari depolarda,
- Fabrikalarda,
- Yer altı geçitleri, metro istasyonlarında,
- Benzin istasyonlarında,
- Yükleme rampaları ve rıhtımlarında.

Özellikler:

- Taze beton üzerine serpmeye kullanılır.
- Tozumsuz, düzgün yüzeyli zeminler elde edilmesini sağlar.
- Klasik betona göre aşınma ve darbelere üstün dayanımlıdır.
- Yoğun trafiğe karşı dayanıklı ve uzun ömürlüdür.
- Betonun geçirimsizliğini artırır.
- Oksitlenmez.

Sarfıyat: 3 mm kalınlık için yaklaşık 4 - 6 kg / m².
Sarfıyat miktarları teorik değerlerdir.

Raf ömrü: 12 ay (Depolama koşulları için Teknik Veri Sayfasını inceleyin.)

Uygulama detayları için Teknik Data Föyünü inceleyin.

TEKNİK VERİLER

Dmax (mm)	3
Renk	Gri, Kırmızı
Kuru birim hacim ağırlığı	1,70 kg/dm ³
Basınç mukavemeti (28 gün)	~ 75 N/mm ²
Aşınma (Böhme metodu'na göre)	2 ≤ cm ³ / 50 cm ²
Uygulama için ortam sıcaklığı	+5°C ile +35°C arası

Teknik bilgiler +23°C hava sıcaklığına ve 50% rölatif hava nemi oranına göre elde edilen yaklaşık verilerdir.

Eski Adı: SH C





CE

HARD C300 SURFACE Q

ZEMİN SERTLEŞTİRİCİ
- KUVARS AGRÉGALI

Sadece kuvars agregalı, beton yüzeyine monolitik olarak uygulanan, kullanıma hazır, çimento esaslı zemin sertleştiricisidir.

- AŞINMA DAYANIMI YÜKSEK
- PERFORMANSI YÜKSEK
- DIŞ HAVA KOŞULLARINA DAYANIKLI

Uygulama alanı:

İç ve dış mekânlarda, yoğun ve ağır yüklere maruz kalmayan zeminlerde, sürtünmeye maruz kalan zeminlerde, garajlar, otoparklar, yollar ve kaldırımlarda, hangarlar, endüstriyel ve ticari depolarda, fabrikalarda, yeraltı geçitleri, metro istasyonlarında, benzin istasyonlarında.

Özellikler:

Taze beton üzerine serpmeye olarak kullanılır. Tozumayan, düzgün yüzeyli zeminler elde edilmesini sağlar. Klasik betona göre aşınma ve darbelere üstün dayanımlıdır. Yoğun trafiğe karşı dayanıklı ve uzun ömürlüdür. Betonun geçirimsizliğini artırır. Oksitlenmez.

Sarfiyat: 3 mm kalınlık için yaklaşık 4 - 6 kg / m².

Raf ömrü: 12 ay (Depolama koşulları için Teknik Veri Sayfasını inceleyin.)

Raf ömrü: 12 ay (Depolama koşulları için Teknik Veri Sayfasını inceleyin.)

Uygulama detayları için Teknik Data Föyünü inceleyin.

Eski Adı: SH Q

TEKNİK VERİLER

Dmax (mm)	3
Renk	Gri, Kırmızı
Kuru birim hacim ağırlığı	1,60 kg / dm ³
Basınç mukavemeti (28 gün)	HARD C300 SURFACE Q - ~ 50 N / mm ² HARD C500 SURFACE QC - ~ 70 N / mm ²
Aşınma (Böhme metodu'na göre)	3,5 ≤ cm ³ / 50 cm ²
Uygulama için ortam sıcaklığı	+5°C ile +35°C arası

Teknik bilgiler +23°C hava sıcaklığına ve 50% rölatif hava nemi oranına göre elde edilen yaklaşık verilerdir.



CE

HARD C500 SURFACE QC

ZEMİN SERTLEŞTİRİCİ
- KUVARS VE KORUND AGRÉGALI

Kuvars ve korund agregalı, beton yüzeyine monolitik olarak uygulanan, kullanıma hazır, çimento esaslı zemin sertleştiricisidir.

- AŞINMA DAYANIMI YÜKSEK
- ÜSTÜN PERFORMANS
- DIŞ HAVA KOŞULLARINA DAYANIKLI

Uygulama alanı:

İç ve dış mekânlarda, orta ve ağır trafiğe maruz kalabilecek alanlarda, sürtünmeye maruz kalan zeminlerde, garajlar, otoparklar, yollar ve kaldırımlarda, hangarlar, endüstriyel ve ticari depolarda, fabrikalarda, yeraltı geçitleri, metro istasyonlarında, benzin istasyonlarında, yüklem rampaları ve rıhtımlarda.

Özellikler: Taze beton üzerine serpmeye olarak kullanılır. Tozumayan, düzgün yüzeyli zeminler elde edilmesini sağlar. Klasik betona göre aşınma ve darbelere üstün dayanımlıdır. Yoğun trafiğe karşı dayanıklı ve uzun ömürlüdür. Betonun geçirimsizliğini artırır. Oksitlenmez.

Sarfiyat: 3 mm kalınlık için yaklaşık 4 - 6 kg / m².

Raf ömrü: 12 ay (Depolama koşulları için Teknik Veri Sayfasını inceleyin.)

Raf ömrü: 12 ay (Depolama koşulları için Teknik Veri Sayfasını inceleyin.)

Uygulama detayları için Teknik Data Föyünü inceleyin.

Eski Adı: SH QC



RENO C350 SRM FINE

YÜZEY DÜZELTME VE TAMİR HARCİ

Yüksek mukavemete sahip, beyaz çimentolu, beton yüzeylerde düzgün bitirme sağlayan yüzey tamir ve düzeltme harcıdır.

- YÜKSEK MUKAVEMETLİ
- BOYAYA HAZIR YÜZEY
- TÜM YAPISAL TAMİRLER İÇİN

Uygulama alanı:

- İç ve dış cephelerde,
- Duvar ve tavanlarda,
- Brüt beton yüzeylerde
- Yüzey bozukluğu olan elemanların yüzey tesviyesinde

Özellikler:

- Suya, dona ve neme karşı dayanıklıdır.
- Plastik kıvamdadır.
- Brüt betonlarda düzgün ve yüksek mukavemetli yüzey bitişi sağlar.
- Seramik kaplama öncesi yüzey hazırlığı için kullanılır.
- Yüzeyle yapışma mukavemeti yüksektir.
- Çimento esaslıdır su buharı geçirgenliği mükemmel olup, iç ortamdaki nem oranını düzenli tutar.
- Hidrolik bağlayıcılık özelliğine sahip
- Yanmaz.

Sarfiyat: 1 mm kalınlık için yaklaşık 1,0 - 1,2 kg / m².

Raf ömrü: 6 ay (Depolama koşulları için Teknik Veri Sayfasını inceleyin.)

Uygulama detayları için Teknik Data Föyünü inceleyin.

Uygulama detayları için Teknik Data Föyünü inceleyin.

TEKNİK VERİLER

Dmax (mm)	0-2
Renk	Beyaz
Uygulanabilir kalınlık (mm)	1-5
Kuru birim hacim ağırlığı (kg / lt)	1,30 ± 0,2
Islak birim hacim ağırlığı (kg / lt)	1,50 ± 0,2
Çalışma süresi (dakika)	~ 30
Kuruma süresi (saat)	~ 24
Basınç mukavemeti (28 gün) (N / mm ²)	≥ 20
Eğilme mukavemeti (28 gün) (N / mm ²)	≥ 5
Karışım suyu miktarı (25 kg kuru harç için)	6,5 - 7,5 lt
Uygulama için ortam sıcaklığı	+5°C ile +35°C arası

Teknik bilgiler, +23°C hava sıcaklığına ve 50% rölatif hava nemi oranına göre elde edilen yaklaşık verilerdir.

Eski Adı: SRM - Fine



CE

RENO C205 FINISH

İNCE TAMİR HARCİ

Çatlama özelliğine sahip, içeride ve dışarıda elle kullanıma uygun, çimento esaslı, ince tamir harcıdır.

- AŞINMA DAYANIMI YÜKSEK
- ÜSTÜN PERFORMANS
- DIŞ HAVA KOŞULLARINA DAYANIKLI

Uygulama alanı:

- İç ve dış cephelerde,
- Duvar ve tavanlarda,
- Brüt beton yüzeylerde.

Özellikler:

- Suya, dona ve neme karşı dayanıklıdır.
- Plastik kıvamdadır.
- Uygulaması kolaydır.
- Yüzeyle yapışma mukavemeti yüksektir.
- Su buharı geçirgenliği mükemmel olup, iç ortamdaki nem oranını düzenli tutar.
- Hidrolik bağlayıcılık özelliğine sahip.
- Yanmaz.

Sarfiyat: 1 mm kalınlık için yaklaşık 1,1 - 1,3 kg / m².

Raf ömrü: 12 ay (Depolama koşulları için Teknik Veri Sayfasını inceleyin.)

Raf ömrü: 12 ay (Depolama koşulları için Teknik Veri Sayfasını inceleyin.)

Uygulama detayları için Teknik Data Föyünü inceleyin.

Uygulama detayları için Teknik Data Föyünü inceleyin.

TEKNİK VERİLER

Dmax (mm)	< 1
Renk	Gri
Uygulanabilir kalınlık (mm)	5
Kuru birim hacim ağırlığı (kg / lt)	1,3 ± 0,2
Islak birim hacim ağırlığı (kg / lt)	1,5 ± 0,2
Kapta kuruma süresi (dakika)	~ 30
Çalışma süresi (dakika)	~ 25
Kuruma süresi (saat)	~ 24
Basınç mukavemeti (28 gün) (N / mm ²)	≥ 10
Eğilme mukavemeti (28 gün) (N / mm ²)	≥ 2
Karışım suyu miktarı (25 kg kuru harç için)	8,5 - 9,5 lt
Uygulama için ortam sıcaklığı	+5°C ile +35°C arası

Teknik bilgiler, +23°C hava sıcaklığına ve 50% rölatif hava nemi oranına göre elde edilen yaklaşık verilerdir.

Eski Adı: 205



HARD A510 CURE

AKRİLİK BETON KÜRÜ

Beton ve Bostik Zemin Sertleştirici Serisi uygulanmış yüzeylere kür malzemesi olarak uygulanır.

- KULLANIMA HAZIR
- TOZUMA YAPMAZ
- AKRİLİK REÇİNE ESASLI

Uygulama alanı: Beton şaplarda, kapalı ve açık otoparklarda, depolarda, sıcak havalarda yapılan beton dökümlerinde, Bostik SH Zemin Sertleştirici uygulanmış yüzeylerde.

Özellikler: Beton ve şap yüzeylerin aşınmasını önler. Tozumayan ve sert bir yüzey elde edilir. Oluşan şeffaf film tabakası betonun su geçirimsizliğini artırır. Taze betonun suyunu hızlı bir şekilde kaybetmesini engelleyerek, kuruma ve priz alma aşamasında çatlak oluşumu riskini minimuma indirir. Betonun gözenekli bir yüzeye sahip olmasını engeller.

Sarfiyat: Yaklaşık 0,200 - 0,250 kg / m².

Raf ömrü: 12 ay (Depolama koşulları için Teknik Veri Sayfasını inceleyin.)

Raf ömrü: 12 ay (Depolama koşulları için Teknik Veri Sayfasını inceleyin.)

Eski Adı: WBC

the Hero

RENO C411 REPAIR FLEX ELYAFLI KALIN TAMİR HARCİ

R1 sınıfı, elyaf katkılı, elastikiyeti artırılmış, çimento esaslı, kalın tamir harcıdır.

- EKSTRA ELYAF KATKILI
- UYGULAMASI KOLAY
- ÇATLAMA DİRENCİ ARTIRILMIŞ

Uygulama alanı:

- İç ve dış cephelerde,
- Duvar ve tavanlarda,
- Nemli ve ıslak hacimlerde,
- Brüt beton yüzeylerde.

Özellikler:

- Plastik kıvamdadır.
- Yüzeyle yapışma mukavemeti yüksektir.
- Su buharı geçirgenliği mükemmel olup iç ortamdaki nem oranını düzenli tutar.
- Hidrolik bağlayıcılık özelliğine sahiptir.
- Yanmaz.

Sarfiyat: 1 mm kalınlık için yaklaşık 1,3 - 1,5 kg / m². Sarfiyat miktarları teorik değerlerdir.

Raf ömrü: 12 ay (Depolama koşulları için Teknik Veri Sayfasını inceleyin.)

Raf ömrü: 12 ay (Depolama koşulları için Teknik Veri Sayfasını inceleyin.)

Uygulama detayları için Teknik Data Föyünü inceleyin.

TEKNİK VERİLER

Dmax (mm)	1
Renk	Gri
Uygulanabilir kalınlık (mm)	10
Kuru birim hacim ağırlığı (kg / lt)	1,5 ± 0,2
Islak birim hacim ağırlığı (kg / lt)	1,7 ± 0,2
Kapta bekleme süresi (dakika)	~ 60
Çalışma süresi (dakika)	~ 30
Kuruma süresi (saat)	~ 24
Basınç mukavemeti (28 gün) (N / mm ²)	≥ 10
Eğilme mukavemeti (28 gün) (N / mm ²)	≥ 5
Yapışma dayanımı (Betona) (28 gün) (N / mm ²)	≥ 0,8
Karışım suyu miktarı (25 kg kuru harç için)	4,5 - 5,5 lt
Uygulama için ortam sıcaklığı	+5°C ile +35°C arası

Teknik bilgiler, +23°C hava sıcaklığına ve 50% rölatif hava nemi oranına göre elde edilen yaklaşık verilerdir.

Eski Adı: 410 Flex



RENO C410 REPAIR KALIN TAMİR HARCİ

R1 sınıfı, çimento esaslı, kalın tamir harcıdır.

- YÜKSEK MUKAVEMETLİ
- BOYAYA HAZIR YÜZEY
- TÜM YAPISAL TAMİRLER İÇİN

Uygulama alanı:

- İç ve dış cephelerde,
- Duvar ve tavanlarda,
- Nemli ve ıslak hacimlerde,
- Brüt beton yüzeylerde.

Özellikler:

- Suya, dona ve neme karşı dayanıklıdır.
- Plastik kıvamdadır.
- Uygulaması kolaydır.
- Yüzeyle yapışma mukavemeti yüksektir.
- Su buharı geçirgenliği mükemmel olup iç ortamdaki nem oranını düzenli tutar.
- Hidrolik bağlayıcılık özelliğine sahiptir.
- Tiksotropik özellik gösterir.
- Yanmaz.

Sarfiyat: 1 mm kalınlık için yaklaşık 1,3 - 1,5 kg / m². Sarfiyat miktarları teorik değerlerdir.

Raf ömrü: 12 ay (Depolama koşulları için Teknik Veri Sayfasını inceleyin.)

Uygulama detayları için Teknik Data Föyünü inceleyin.

TEKNİK VERİLER

Dmax (mm)	1
Renk	Gri
Uygulanabilir kalınlık (mm)	10
Kuru birim hacim ağırlığı (kg / lt)	1,5 ± 0,2
Islak birim hacim ağırlığı (kg / lt)	1,7 ± 0,2
Kapta bekleme süresi (dakika)	~ 60
Çalışma süresi (dakika)	~ 30
Kuruma süresi (saat)	~ 24
Basınç mukavemeti (28 gün) (N / mm ²)	≥ 10
Eğilme mukavemeti (28 gün) (N / mm ²)	≥ 2
Yapışma dayanımı (Betona) (28 gün) (N / mm ²)	≥ 0,8
Karışım suyu miktarı (25 kg kuru harç için)	4,5 - 5,5 lt
Uygulama için ortam sıcaklığı	+5°C ile +35°C arası

Teknik bilgiler, +23°C hava sıcaklığına ve 50% rölatif hava nemi oranına göre elde edilen yaklaşık verilerdir.

Eski Adı: 410



RENO C412 HP BETON TAMİR HARCİ

R2 sınıfı, çimento esaslı, beton dolgu ve tamir harcıdır.

- YÜKSEK MUKAVEMETLİ
- BOYAYA HAZIR YÜZEY
- TÜM YAPISAL TAMİRLER İÇİN

Uygulama alanı:

- İç ve dış cephelerde,
- Duvar ve tavanlarda,
- Brüt beton yüzeylerde.

Özellikler:

- Suya, dona ve neme karşı dayanıklıdır.
- Plastik kıvamdadır.
- Uygulaması kolaydır.
- Yüzeyle yapışma mukavemeti yüksektir.
- Su buharı geçirgenliği mükemmel olup, iç ortamdaki nem oranını düzenli tutar.
- Hidrolik bağlayıcılık özelliğine sahip.
- Yanmaz.

Sarfiyat: 1 mm kalınlık için yaklaşık 1,3 - 1,5 kg / m². Sarfiyat miktarları teorik değerlerdir.

Raf ömrü: 12 ay (Depolama koşulları için Teknik Veri Sayfasını inceleyin.)

Uygulama detayları için Teknik Data Föyünü inceleyin.

TEKNİK VERİLER

Dmax (mm)	1,0
Renk	Gri
Uygulanabilir kalınlık (mm)	10
Kuru birim hacim ağırlığı (kg / lt)	1,4 ± 0,2
Islak birim hacim ağırlığı (kg / lt)	1,8 ± 0,2
Kapta bekleme süresi (dakika)	~ 60
Çalışma süresi (dakika)	~ 30
Kuruma süresi (saat)	~ 24
Basınç mukavemeti (28 gün) (N / mm ²)	≥ 15
Eğilme mukavemeti (28 gün) (N / mm ²)	≥ 2
Yapışma dayanımı (Betona) (28 gün) (N / mm ²)	≥ 0,8
Karışım suyu miktarı (25 kg kuru harç için)	5 - 6 lt
Uygulama için ortam sıcaklığı	+5°C ile +35°C arası

Teknik bilgiler, +23°C hava sıcaklığına ve 50% rölatif hava nemi oranına göre elde edilen yaklaşık verilerdir.

Eski Adı: 410 HP





FINISH C520 WALL THIN İNCE SIVA

Boyaya hazır yüzey elde etmek amacıyla kullanılan, çimento esaslı, ince sıvadır.

- ÇOK AMAÇLI
- TÜM YÜZEYLERE UYGUN
- UYGULAMASI KOLAY

Uygulama alanı: İç ve dış cephelerde, duvar ve tavanlarda, brüt beton yüzeylerde.

Özellikler: Suya, dona ve neme karşı dayanıklıdır. Plastik kıvamdadır. Yüzeyle yapışma mukavemeti yüksektir. Su buharı geçirgenliği mükemmel olup iç ortamdaki nem oranını düzenli tutar. Hidrolik bağlayıcılık özelliğine sahiptir. Yanmaz.

Sarfiyat: 1 mm kalınlık için yaklaşık 1,3 - 1,5 kg / m².

Sarfiyat miktarları teorik değerlerdir.

Raf ömrü: 12 ay (Depolama koşulları için Teknik Veri Sayfasını inceleyin.)

Uygulama detayları için Teknik Data Föyünü inceleyin.

TEKNİK VERİLER

Dmax (mm)	1
Renk	Gri
Uygulanabilir kalınlık (mm)	10
Kuru birim hacim ağırlığı (kg / lt)	1,6 ± 0,2
Islak birim hacim ağırlığı (kg / lt)	1,7 ± 0,2
Kapta kuruma süresi (dakika)	~ 60
Çalışma süresi (dakika)	40 - 60
Kuruma süresi (saat)	~ 24
Basınç mukavemeti (28 gün) (N / mm ²)	≥ 10
Eğilme mukavemeti (28 gün) (N / m m ²)	≥ 2
Karışım suyu miktarı (40 kg kuru harç için)	7,5 - 8,5 lt
Kaba yığın yoğunluğu (kg/m ³)	1500 ± 0,2
Basınç dayanımı	CS IV
Bağ dayanımı (N / mm ²)	≥ 0,08
Kılcal su emme	W 0
Su buharı geçirgenlik katsayısı (μ)	≤ 35
Yangına dayanıklılık	A 1
İşlenebilme süresi	En az 1 saat

Teknik bilgiler, +23°C hava sıcaklığına ve 50% rölatif hava nemi oranına göre elde edilen yaklaşık verilerdir.

Eski Adı: Meister IS



FINISH C720 WALL SATIN SATEN SIVA

Boyaya hazır yüzey elde etmekte kullanılan, çimento esaslı, beyaz renkli, süper ince taneli saten sıvadır.

- PÜRÜZSÜZ YÜZEY
- BEYAZ RENKLİ KOLAY BOYANABİLİR
- HEM İÇERİDE HEM DIŞARIDA

Uygulama alanı:

- İç ve dış cephelerde, duvar ve tavanlarda, brüt beton yüzeylerde, çukur veya kılcal rötrelere çatlakların onarımında.

Özellikler:

- Suya, dona ve neme karşı dayanıklıdır.
- Plastik kıvamdadır.
- Yüzeyle yapışma mukavemeti yüksektir.
- Su buharı geçirgenliği mükemmel olup, iç ortamdaki nem oranını düzenli tutar.
- Hidrolik bağlayıcılık özelliğine sahip
- Yanmaz.

Sarfiyat: 1 mm kalınlık için yaklaşık 1,0 - 1,1 kg / m².

Sarfiyat miktarları teorik değerlerdir.

Raf ömrü: 6 ay (Depolama koşulları için Teknik Veri Sayfasını inceleyin.)

Uygulama detayları için Teknik Data Föyünü inceleyin.

TEKNİK VERİLER

Dmax (mm)	0,2
Renk	Beyaz
Uygulanabilir kalınlık (mm)	2 - 3
Kuru birim hacim ağırlığı (kg / lt)	1,1 ± 0,2
Islak birim hacim ağırlığı (kg / lt)	1,3 ± 0,2
Çalışma süresi (dakika)	~ 30
Kuruma süresi (saat)	~ 30
Basınç mukavemeti (28 gün) (N / m m ²)	≥ 10
Eğilme mukavemeti (28 gün) (N / mm ²)	≥ 2
Karışım suyu miktarı (25 kg kuru harç için)	8,0 - 9,5 lt
Kaba yığın yoğunluğu (kg/m ³)	≤ 1800
Basınç dayanımı	CS I
Bağ dayanımı (N / mm ²)	≥ 0,08
Kılcal su emme	W 0
Su buharı geçirgenlik katsayısı (μ)	≤ 35
Yangına dayanıklılık	A 1
İşlenebilme süresi	En az 1 saat

Teknik bilgiler, +23°C hava sıcaklığına ve 50% rölatif hava nemi oranına göre elde edilen yaklaşık verilerdir.

Eski Adı: Satin



FIX C310 WALL BETON TAMİR HARCİ

Sıva ve Duvar Örne Harcı

- 2 Sİ 1 ARADA
- KULLANIMI KOLAY
- PLASTİK KIVAMLI

Uygulama alanı:

Duvar örme harcı olarak: İç ve dış mekânlarda.

Sıva harcı olarak: İç ve dış cephelerde, duvar ve tavanlarda,

Özellikler:

Suya, neme, dona ve ağır hava şartlarına karşı dayanıklıdır. Duvar sıvası ve temelde dış sıva olarak, ayrıca mukavemeti düşük yüzeylerde üst sıva olarak kullanılmamalıdır. Yanal yüzeylere de iyi yapışır. Buhar difüzyonuna izin verir ve mekân içindeki nem oranını düzenli tutar (nefes alır). Hidrolik bağlayıcılık özelliğine sahiptir. Yanmaz.

Sarfiyat: Duvar Örgü Harcı: Düşey ve yatayda tavsiye edilen kalınlık 10 mm'dir. Sarfiyat tuğla tipine ve boyutuna göre farklılık gösterir.

Sıva Harcı: Yaklaşık 10 mm uygulama kalınlığı için 14 - 15 kg/m².

- Verim: 40 kg kuru harç ile yaklaşık 26 - 29 lt taze harç elde edilir. Sarfiyat miktarları teorik değerlerdir.

Raf ömrü: 12 ay (Depolama koşulları için Teknik Veri Sayfasını inceleyin.)

Uygulama detayları için Teknik Data Föyünü inceleyin.

TEKNİK VERİLER

	Duvar Harcı	Sıva
Uygulanabilir kalınlık (mm)	20	20
Kuru birim hacim ağırlığı (kg / lt)	1,6 ± 0,2	1,6 ± 0,2
Islak birim hacim ağırlığı (kg / lt)	1,7 ± 0,2	1,7 ± 0,2
Çalışma süresi (dakika)	~ 120	~ 120
Kuruma süresi (saat)	24	24
Basınç mukavemeti (28 gün) (N / mm ²)	≥ 6	≥ 6
Eğilme mukavemeti (28 gün) (N / mm ²)	≥ 2	≥ 2
Karışım suyu miktarı (40 kg kuru harç için)	6 - 7 lt	6 - 8 lt
Kaba yığın yoğunluğu (kg/m ³)	1600 ± 300	
Basınç dayanımı	CS IV	
Bağ dayanımı (N/mm ²)	≥ 0,08	
Kılcal su emme	W 0	
Su buharı geçirgenlik katsayısı (μ)	≤ 35	
Yangına dayanıklılık	A1	

Teknik bilgiler, +23°C hava sıcaklığına ve 50% rölatif hava nemi oranına göre elde edilen yaklaşık verilerdir.

Eski Adı: Meister SDH

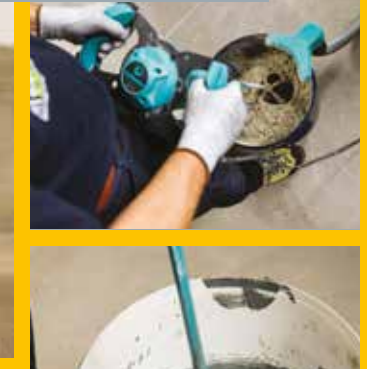
SEÇİM KILAVUZU SU YALITIMI



TEMEL &
PERDE

SU DEPOSU
/ HAVUZ İÇİ

ÇATI



TEKNOLOJİLER	UYGULAMA ALANLARI	TEMEL (B.A DÖŞEME)	B.A PERDE YÜZEYİ	NEGATİF YÖNDEN - İÇ ALAN	HAVUZ İÇİ	SU DEPOSU	GEZİLEMİYEN TERAS	GEZİLEBİLEN TERAS (HAFİF YAYA TRAFİĞİ İLE)	ÇAKIL BİTİŞLİ TERAS	YEŞİL TERAS
	ÇİMENTO ESASLI		×	✓	✓	✓	✓	✓	✓	✓
HİBRİT ESASLI		×	✓	×	×	×	✓	✓	✓	✓
AKRİLİK ESASLI		×	×	×	×	×	✓	✓	✓	×
PU ESASLI		×	×	×	×	×	✓	✓	✓	✓
BİTÜM ESASLI		✓	✓	×	×	×	×	×	✓	✓
TAMAMLAYICI ÜRÜNLER		×	✓	×	✓	✓	×	✓	✓	✓

BOSTIK Academy

BİR BAKIŞTA: ÜRÜNLERİMİZİ KEŞFETMENİN YENİ YOLU

ÜRÜN UYGULAMA VİDEOLARI

ÜRÜNLERİMİZİ KEŞFETMEK İÇİN HEYECAN VERİCİ BİR FIRSAT SUNUYORUZ:

Ürün Videoları! Bu videolar, ürünlerimizin özelliklerini ve kullanım alanlarını anlatırken size daha derinlemesine bir bakış sunar.

Her bir video, ürünlerimizin pratik kullanımını gösterir ve size nasıl yardımcı olabileceğini açıklar. Ürünlerimizin çeşitli özelliklerini ve avantajlarını öğrenirken, onları

nasıl kullanabileceğiniz konusunda fikir sahibi olacaksınız.

Ürün Videoları, sizin için tasarlanmış çözümleri keşfetmenize olanak tanır. Profesyonel uygulamalarda ya da evinizdeki küçük tamiratlarda, ihtiyaçlarınıza uygun ürünü bulabileceğinizden emin olabilirsiniz.

Ürünlerimizin kullanımıyla ilgili daha fazla bilgi edinmek ve gerçek potansiyellerini keşfetmek için kataloglarımızı inceleyin ve videolarımızı izleyin.



WEBSİTEMİZİ ZİYARET EDİN!

www.bostik.com/turkey/tr/bostik-academy

BİLGİ YOLUYLA DAHA İYİ SONUÇLAR

İNŞAAT PAZARININ
PROFESYONELLERİ İÇİN
ÖZENLE OLUŞTURULAN
BİR BİLGİ MERKEZİ.

ÜRÜN BİLGİSİ
Bilgilendirici
belgeler

EĞİTİM



**VIDEO
TEKNİK
DESTEK**
Uygulama
videoları

**KAYNAK
& DESTEK**
FAQ ve teknik
kişilerinin
cevapları



İRTİBATA KALIN! bostik-academy.com

A

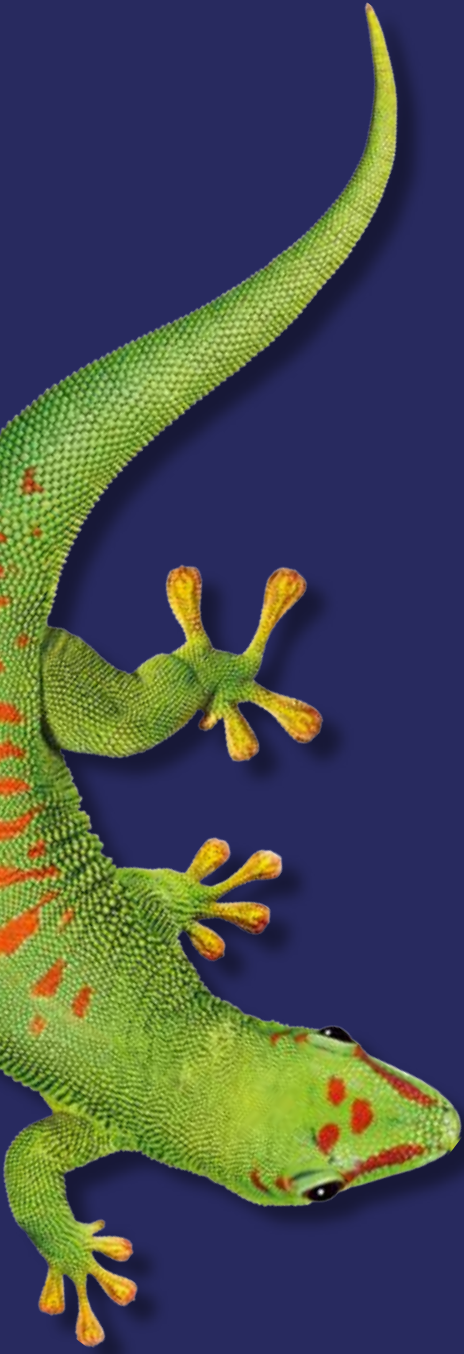
101





“Smart” Notlar

A series of horizontal dotted lines for writing notes, spanning the width of the page below the title.



“Smart” yardım:
444 10 99

Bostik Kimya Sanayi ve Ticaret A.Ş.

Merkez: Mecidiyeköy Mh. Oğuz Sk. Biz Plaza N: 4A/7 Zemin Kat 34381 Şişli, İstanbul

Çorlu Fabrika: Yulaflı köyü, Tavşanlı mevki Çorlu, Tekirdağ

İnegöl Fabrika: Babasultan Yolu N:1 16400 İnegöl, Bursa

E-mail: info.tr@bostik.com

an Arkema company

www.bostik.com

Adhesive solutions by

ARKEMA