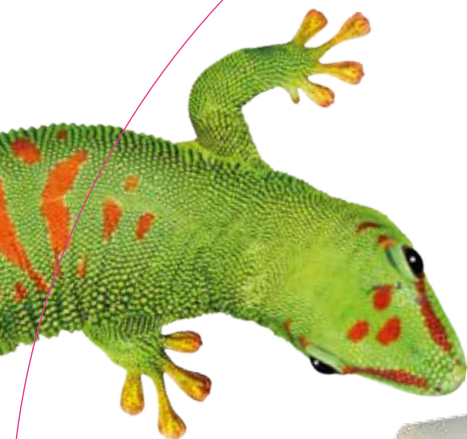


# BOSTIKROLL

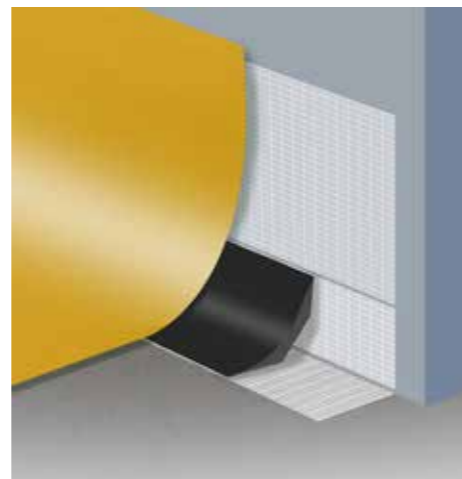
## EEN GAMMA OP MAAT



Het nieuwe gamma Bostik Roll biedt producten die speciaal werden ontworpen voor specifieke toepassingen: renovatie van vloeren, plinten, voorgevormde traptreden, douchesystemen in pvc, inrichting... Met dit gamma wordt er doeltreffend ingespeeld op markttrends en op de actuele behoeften van vloerbedrijven.



**BREEAM®**



### BOSTIK ROLL 25/50/85 PLINTEN

Zelfklevende, versterkte tape voor het plaatsen van alle types plinten en plintprofielen voor wandaansluiting (PVC, linoleum, rubber), hoekprofielen, textielplinten (tapijt en vilt), kabelgoten, afwerkingsprofielen, wandbeschermingsplaten (ziekenhuizen) en diverse accessoires. Voor vloer- en wandtoepassingen. Alternatief voor solventhoudende contactlijmen.

**Rolbreedte: 25 mm, 50 mm of 85 mm**  
**Rol lengte: 50 m**

- Onmiddellijke en duurzame bevestiging.
- Bijzonder sterk.
- Schoon, snel en gemakkelijk te plaatsen.
- Onmiddellijk beloopbaar.
- Tact pvc niet aan.
- Hoge temperatuurbestendigheid: -40°C tot +120°C.
- Geschikt voor vloerverwarming.



### BOSTIK ROLL 240 TRAP

Zelfklevende, versterkte tape voor het plaatsen van alle types soepele vloerbekleding op trappen: PVC, rubber, linoleum in banen, tapijt, vilt, natuurlijke vezels. Geschikt voor de plaatsing van voorgevormde traptreden in PVC en rubber, wandbeschermingsplaten (ziekenhuizen), alarmeringsstrips en geleidestrips. Voor vloer- en wandtoepassingen.

**Rolbreedte: 240 mm**  
**Rol lengte: 25 m**

- Onmiddellijke en duurzame bevestiging.
- Bijzonder sterk.
- Schoon, snel en gemakkelijk te plaatsen.
- Onmiddellijk beloopbaar.
- Tact pvc niet aan.
- Hoge temperatuurbestendigheid: -40°C tot +120°C.
- Geschikt voor vloerverwarming.



### BOSTIK ROLL 740 VLOEREN

Zelfklevende brede tape, speciaal ontworpen voor het volvlakig verlijmd plaatsen van soepele vloerbekledingen. Kan worden ingezet op oude vloerbekleding bij renovaties en op nieuwe ondergronden. Eveneens geschikt voor tijdelijke plaatsing van vloerbekleding: beursstanden, exposities, evenementen. Eenvoudige verwijdering van de vloerbekleding zelfs na meerdere jaren.

**Rolbreedte: 740 mm / Rol lengte: 25 m**  
**+Extra rol voor randen: 50 mm x 25 m.**

- Schoon, snel en gemakkelijk te plaatsen zonder blaasvorming.
- Extra rol bijgeleverd.
- Vloerbekleding achteraf verwijderbaar.
- Onmiddellijk beloopbaar.
- Naden kunnen onmiddellijk worden gelast.
- Microgeperforeerd raster: voorkomt blaasjes tijdens het plaatsen.
- Zwenkwielvast.
- Tact pvc niet aan.
- Geschikt voor vloerverwarming.

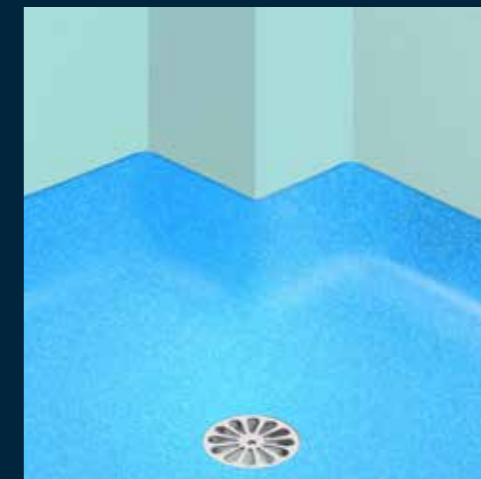


### BOSTIK ROLL RF50 / RF100 RENOVATIE VAN VLOEREN

Verwijderbare kleefband die speciaal werd ontworpen voor de installatie van soepele vloerbekleding tijdens renovaties. Garandeert de fixering van de bekleding aan de randen van de oppervlakte (BOSTIK ROLL RF 50) en ter hoogte van de voegen tussen de banen. (BOSTIK ROLL RF 100). Voornamelijk bestemd voor het halfzwevend plaatsen van homogene en heterogene PVC vloerbekleding in banen.

**Rolbreedte: 48, 96 mm**  
**Rol lengte: 25 m**

- Schoon, snel en gemakkelijk te plaatsen zonder blaasvorming.
- Extra rol bijgeleverd.
- Vloerbekleding achteraf verwijderbaar.
- Onmiddellijk beloopbaar.
- Naden kunnen onmiddellijk worden gelast.
- Microgeperforeerd raster: voorkomt blaasjes tijdens het plaatsen.
- Zwenkwielvast.
- Tact PVC niet aan.
- Geschikt voor vloerverwarming.



### BOSTIK ROLL SD50 DOUCHES

Dunne tape, speciaal ontworpen voor het plaatsen van pvc-bekleding in douchesystemen in ziekenhuizen, verpleeg- en verzorgingshuizen. Alternatief voor solventhoudende contactlijmen.

**Rolbreedte: 48 mm**  
**Rol lengte: 50 m**

- Onmiddellijke en duurzame bevestiging.
- Ultradun: tekent zich niet af dwars doorheen de bekleding.
- Schoon, snel en gemakkelijk te plaatsen.
- Onmiddellijke ingebruikname.
- Tact PVC niet aan.
- Hoge temperatuurbestendigheid: -40°C tot +120°C.



### BOSTIK ROLL MT35 MONTAGE / AANKLEDING

Krachtige multifunctionele tape op schuimband voor inrichting, decoratie, interieurafwerking: het plakken van metalen trapneuzen, drempelstrips, aanvangen met het verlijmen van parket (bevestiging van de 1e rij), het verlijmen van spiegels en decoratieve elementen, het verlijmen van panelen, het bekleden van liften.

**Rolbreedte: 35 mm**  
**Rol lengte: 25 m**

- Onmiddellijke en duurzame bevestiging.
- Bijzonder sterk.
- Schoon, snel en gemakkelijk te plaatsen.
- Uiterst polyvalent.
- Vangt de oneffenheden van de ondergrond op.
- Onmiddellijke ingebruikname.
- Hoge temperatuurbestendigheid: -40°C tot +120°C.

### EEN GAMMA OM "DUURZAAM TE BOUWEN"

Het gamma Bostik Roll wordt vaak ingezet als alternatief voor oplosmiddelhoudende lijmen en waarborgt de veiligheid en gezondheid van de gebruikers en de kwaliteit van het binnenklimaat op de bouwplaats. Bevat geen oplosmiddelen en ftalaten, klasse A+ en EC1 Plus dankzij de zeer lage VOS-emissies. Het gamma voldoet ook aan de eisen zoals gesteld in LEED en BREEAM.



# UITROLLEN EN HET ZIT VAST!

Klaar voor gebruik, handig, schoon, zonder oplosmiddelen: de droge lijmen op rol laten een onmiddellijke ingebruikname toe en een permanente beloopbaarheid tijdens de werkzaamheden.

De afmetingen en verpakkingen werden speciaal ontwikkeld voor elk type gebruik. Daardoor verloopt de plaatsing sneller en eenvoudiger.



Voor uitgebreide technische informatie, raadpleeg de technische fiche van het product op [www.bostik.be](http://www.bostik.be) / [www.bostik.nl](http://www.bostik.nl)

	Artikelcode	EAN-code	Afmetingen	Aantal per doos	Per pallet
BOSTIK ROLL 25	30607844	3549212475475	25mm x 50m	8	8x60 = 480
BOSTIK ROLL 50	30607845	3549212475499	50mm x 50m	5	5x60 = 300
BOSTIK ROLL 85	30607846	3549212475512	85mm x 50m	3	3x60 = 180
BOSTIK ROLL 240	30607857	3549212475536	240mm x 25m	1	96
BOSTIK ROLL 740	30607858	3549212475550	740mm x 25m	1	35
BOSTIK ROLL RF50	30607860	3549212475598	48mm x 25m	6	6x72 = 432
BOSTIK ROLL RF100	30607861	3549212475611	96mm x 25m	3	3x72 = 216
BOSTIK ROLL SD50	30607859	3549212475574	48mm x 50m	5	5x96 = 480
BOSTIK ROLL MT35	30607843	3549212475451	35mm x 25m	8	8x60 = 480

**BOSTIK BELUX S.A-N.V**  
Meulestedekaai 86  
B-9000 GENT  
[info@bostik.be](mailto:info@bostik.be)  
Tel. +32(0)9 255 17 17

**BOSTIK BV**  
De Voerman 8  
5201 AH 's-Hertogenbosch  
[infoNL@bostik.com](mailto:infoNL@bostik.com)  
Tel.: +31(0)73 6 244 244

**Smart Help**  
+31 (0) 73 6 244 244  
+32 (0)9 255 17 17



# BOSTIK ROLL UITROLLEN EN HET ZIT VAST!

**PROFESSIONELE TAPES  
VOOR WAND EN VLOER**