



LINOTAC PLUS

PRODUKTDATBLAD

Version: 2016-06-28

PRODUKTBESKRIVELSE

Linotac Plus er et vandbaseret gulvlim til linoleumsbelægninger med jutebagside. Særlig gode monteringssegenskaber. Giver meget lave emissioner. Opfylder kravniveau EC1 iht. EMICODE samt M1 iht. VTT.

ANVENDELSE

Limen er egnet til vådlimning af linoleumsbelægninger eller fliser men fungerer også til limning af plast med filtbagside, nålefilt-tæpper og textiltæpper. Underlaget skal helst være sugende som feks. Ubehandlet beton, afretningsmasse, spån- og træfiberplader.

INSTRUKTION FOR ANVENDELSE

Følg i første omgang materialeproducentens anvisning. Dette er specielt vigtigt ved linoleumsbelægning. Informationen forneden udgør kun kompletterende oplysninger til selve limningen. Forberedelse Underlaget skal være rent, plant, frit fra støv og farverester. Eventuel afretning bør ske med en vandfast spartelmasse. Ved limning mod betonunderlag må fugthalten ikke overstige de angivne maxværdier som angives i AMA-Hus. Lim, belægning og underlag bør have en temperatur på mindst +18°C. Luftfugtighed helst 60% RF. Ved belægning mod træbaserede plademateriale är det specielt vigtigt at pladerne är helt tørre for at undgå blæredannelse og lign.. Maximal fugtkvote til spånplader , 11-12 vægts% og til træfiberplader max 9 vægts%. Se TK-råd 89R fra Gulvbranchens Riksorganisation. LIMNING AF GULV Vådlimning på sugende underlag 1. Rør godt i limen. 2. Spred limen på gulvet med en ren, tandspatel. Limstrængens højde bør være 2-3 mm. Limmængde til linoleum ca 3-4 m²/liter. 3. Læg belægningen ned i den våde lim og kontroller mætningen s k luftning af materialet. Monteringstiden er normalt 20-30 minutter. For bedste resultat opnås med en tæppetromle .

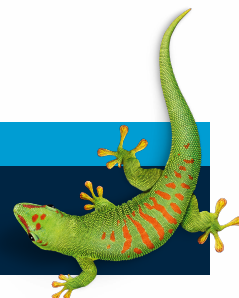
SIKKERHED

Produktets indhold er iht. gældende lovstiftning ikke klassificeret som sundheds- eller brandfarligt. For yderligere information, se sikkerhedsdatablad.

KONTAKT OS

TLF 44 84 15 00

info.dk@bostik.com



TEKNISKE DATA

Egenskaber før påføring	
Limtype	Enkellim til vådlimning
Bindemiddel	Plastdispersion med tilsætning
Opløsningsmiddel	Vand
Konsistens	Tixotrop
Farve	Hvid
Lagring	1 år ved +10 til +20°C. Beskyttes imod frost.
Påføringshjælpemiddel	Til vådlimning: Anvend tandspartel.
Arbejdstemperatur	Temperatur mindst +18°C. Bedste resultat ved ca 20°C til lim, belægning og underlag samt 60% RF i luften.
Rengøring	Vand inden limen tørrer
.	Til værktøj og pletter: Bostik Lim- og Penselrens
Densitet	1,30 ± 0,02 g/cm ³
Tørsubstans	75 ± 1 vægt%
Limforbrug	Normalt 3-4 m ² /l. Se anbefalet limmængde til resp materiale.
Fortynding	Vand. Limen må ikke fortyndes.
Brandfarlig	Nej
Flammepunkt	-
Egenskaber efter påføring	
Farve	Hvid
Holdfasthed	Ved limning af materiael hvor den ene flade er tæt opnås god holdfasthed indenfor et par døgn. Ved limning af f.eks. PVC med polyesterfilt mod PVC-underlag holdfasthed mellem 4-7 døgn.
Temperaturbestandig	+75 til +80°C efter 14 dage gammel limfuge
Fugtbestandig	Meget god efter udtørret limfuge
Blødgøring	Meget god

KONTAKT OS

TLF 042-19 50 00
info.se@bostik.com

