



FIRE BOND PRESSURE

PRODUKTDATABLAD

Version: 2018-04-18

PRODUKTBESKRIVELSE

Pressure Seal+ er en vandbaseret akrylbrandfugemasse. Under brand ekspanderer den med højt tryk, så den kan tætte åbninger i brandadskillende konstruktioner rundt om mindre gennemføringer af plastrør (inklusive MLCP-rør) og bundter af standard-kabler. Testet uafhængigt efter EN 1366-3: 2009 og giver sammen med det anbefalede brandhæmmende bagstop op til 4 timers brandmodstand i de testede materialekombinationer. Brandteknisk klassifikation efter EN 13501-2. Produktet indgår i et produktsystem, der er dokumenteret og testet efter ETAG 026 del 2 og CE-mærket for brug som brandfugemasse. Systemet er også certificeret af UL (Underwriter Laboratory).

Gennemse altid Bostiks samlinger af testede konstruktioner inden brug af produktet. Produktet indeholder ingen miljøskadelige stoffer og er klassificeret til indemiljø iht. de finske M1-krav.

ANVENDELSE

De typiske anvendelsesområder indendørs er brandtætning rundt om rør og kabler. Testet i vægge og gulvbjælkkelag, i beton og murværk eller modulvægge af gips og stål/træstrøer. Følgende plastrørtyper er blandt de ikke-brandsikre rør: PVC, PE, PP samt kompositrør/MLCP i skiftende materialetykkelse og diameter. Passende til konstruktioner med brandsikre rør men med gennemgående rørisolering af nitrilgummi i vægge og gulvbjælkkelag. Fugeoverfladen kan overmales med vandbaseret dispersionsmaling, når fugemassen er gennemtør. For andre malingstyper: Gør et forsøg.

INSTRUKTION FOR ANVENDELSE

Se altid Bostiks monteringsanvisning for forskellige brandfuger, inden arbejdet påbegyndes. Dimensioneringen af brandmodstanden afhænger altid af faktorer som den adskillende konstruktions dybde, fugedybden, fugebredden samt mængden af bagstop og dens type. Det er nemt og sikkert at anvende Bostik Fire Bond Backing Wool som brandhæmmende bagstopuld. Fugemassen fungerer sådan, at den svulmer op i kontakt med varme og udfylder hulrummet fra en sammenbrudt gennemføring (af f.eks. et plastrør). Mængden af fugemasse (tykkelsen) skal derfor også være tilstrækkelig i forhold til rørets diameter. Det fremgår af monteringsanvisningerne for de forskellige anbefalede konstruktioner. Beregning af fugemasse-forbrug: fugebredde (mm) x fugedybde (mm) x fugelængde (meter) delt med 300 (for 300 ml patron) eller 600 (for 600 ml pose).

Overfladerne skal være tørre, rene og fedtfri for at sikre god vedhæftning mod underlaget. Begynd med at åbne patronen eller posen med et egnet skæreværktøj/kniv. Skru mundstykket på, og skær toppen af i en 45 graders vinkel. Tilpas åbningen til fugeåbningens bredde. Ved smalle fuger skal du påføre fugemassen på underlaget i et tempo, så du kan kontrollere, at vedhæftningen mod underlaget bliver godt. Udjævn fugen med et egnet værktøj, så overfladen bliver glat og hæfter mod fugesiderne. Brug Bostiks fugepinde med sæbevand eller en spartel til udglatning af fugen.

Hvis fugemassen anvendes til at spartle større overflader, skal du starte med påføringen nederst, og løbende udjævne spartelmassen med en spartel og sæbevand.

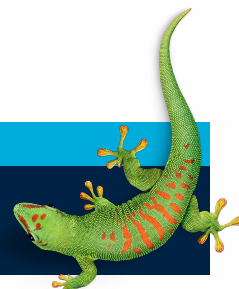
SIKKERHED

Fugemassen lever op til de høje krav til miljø og arbejdsmiljø og afgiver lave udslip til omgivelserne. For yderligere information kan du altid rådføre dig med det gældende sikkerhedsdatablad, inden produktet bruges.

KONTAKT OS

TLF 44 84 15 00

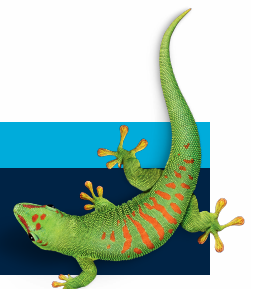
info.dk@bostik.com



KONTAKT OS

TLF 44 84 15 00

info.dk@bostik.com



TEKNISKE DATA

Egenskaber inden applicering	
Materialetype	1-komponent akryldispersion av grafittype/svulmer op ved brand
Hærdningssystem	Fordampning af vand
Densitet	1,6 kg/l
Farve	Grafitgrå
Opbevaring	Frostfølsom, indenfor +5°C til +30°C
Egenskaber efter applicering	
Brugstemperatur	+5 °C til +40 °C
Temperaturresistens	Temporært -10°C til +80°C
Ekspansionsfaktor ved brand	6,9 ihht. ASTM E2786-10 ved mindst 150°C
Skindannelsestid	15 -30 minutter afhængigt af indeklimaet
Overmalingsbar	Når fugen er gennemtør for bedste resultat uden sprækkedannelse. Anvend vandbaseret dispersionsmaling For andre malingstyper: Gør et forsøg.
Tørretid	3 mm per døgn ved normalt indendørsklima. Afhænger af fugedybden.
Hårdhed	60 Shore A
Bevægelsestolerance	±10% af den oprindelige fugebredde
Bestandighedsklasse	Klasse Y2 efter ETAG 026/ EOTA TR024
Klimaforudsætninger for bestandighed	Anvendelse inde og ude i temperaturområdet -5°C til +70°C, men beskyttet mod direkte vejrpåvirkning (inklusive nedbør).
Kan anvendes udendørs	Ja, beskyttet mod nedbør og UV-stråling.

KONTAKT OS

TLF 44 84 15 00

info.dk@bostik.com

