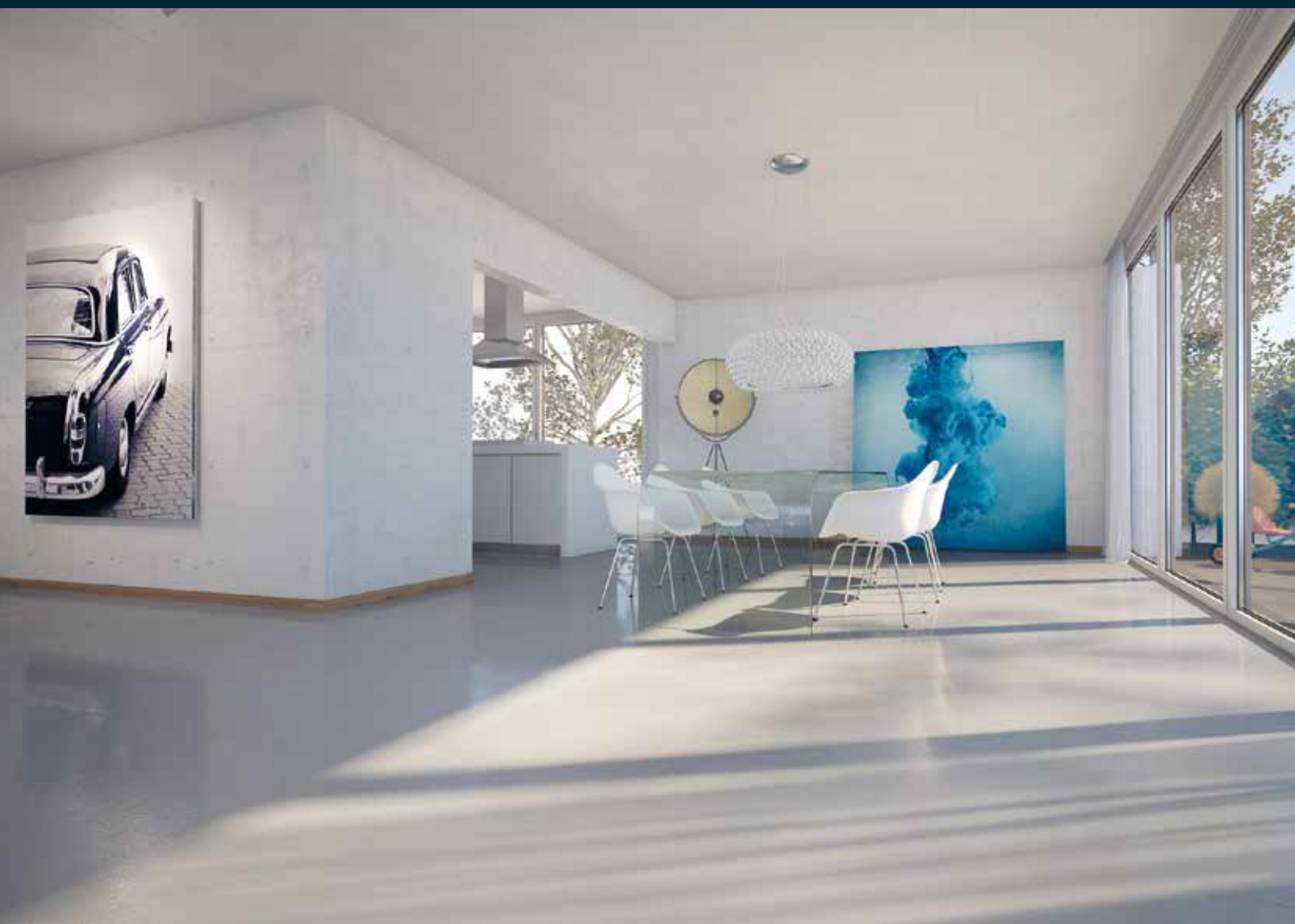




# Jokainen lattia on ainutlaatuinen

**BOSTIK PURE STYLE -JÄRJESTELMÄ  
VÄRILLINEN DESIGN-LATTIA**





# Sementtiset tasoitelattiat ovat yksilöllisiä ja eläviä



Bostik PURE STYLE -JÄRJESTELMÄN design-lattioilla on uskomattoman helppoa luoda teollinen tunnelma toimistojen, myymälöiden ja kotien lattioille. Lattia käsitellään 3 yksinkertaisessa vaiheessa ja pinnasta tulee elävä ja kestävä.

Bostikin PURE STYLE -JÄRJESTELMÄN design-lattia on saatavilla 4 perusvärejä. Lämpötilasta, ilmankosteudesta, auringonvalosta, työntekijän tekniikasta riippuen lattia saa ainutkertaisen ulkonäön. Lattiasta tulee erittäin kestävä, sen pinnasta tulee elävä ja se vanhenee kauniisti. Pinnoituksen jälkeen lattia käsitellään pintaa suojelevalla aineella.



LUONNOLLINEN



SPACE



KIVI



GRAFIITTI



# Vaihe vaiheelta

## VAIHE 1: POHJUSTUS

Yhdistä/sekoita Bostik STYLE BASE primeri huolellisesti ennen käyttöä. Alusta pohjustetaan Bostik STYLE BASE kahdella kerroksella. Levitä samansuuntaisilla vedoilla ja varmista, että pinta imee ja saa kunnolla työskentelyn. Kun ensimmäinen Bostik STYLE BASE -kerros on kuivunut (n. 15–30 minuutin ku-

luttua / 20 °C), levitetään uusi kerros 90 asteen kiertokulmalla. Tärkeää että Bostik STYLE BASE levitetään tasaisesti ja sen on katettava koko alue ilman tyhjiä pintoja (keskimääräinen menekki/kerros 150 g/m<sup>2</sup>). Anna pinnan kuivua noin 1 tunnin ajan 20 °C lämpötilassa, kunnes se on tarttumaton.

## VAIHE 2: LATTIAN TASOITUS

Sekoita Bostik STYLE FLOOR -tasoitusmassa puhtaassa astiassa kylmän veden kanssa. Sekoita konevispilällä n. 3 minuuttia, kunnes massa on tasaista. Tärkeää sekoittaa niin kauan, jotta seoksesta tulee todella homogeeninen seos. Yhtä kauan säkistä säkkiin.

Levitä tasoitemassa lastalla ilmoitetun työskentelyajan aikana vähintään 4 mm paksuisena kerroksena (maks. 10 mm). Tasoita pinta teräslastalla. Koko lattiapinta on asetettava yhdessä ja samassa työvaiheessa.

Erilaisten lattian yhteen saumaukseen, on käytettävä vain samantapaista materiaalia. Liitettyjen lattioiden on pysyttävä paikallaan ja pintojen hiontaa ja kiillotusta on vältettävä.

Uutta lattia on suojattava nopealta kuivumiselta. Pidä huonelämpötila alhaisena, n. 20 °C ja suoraa auringonvaloa ja tuuloilmaa on vältettävä.

Bostik STYLE FLOOR tasoitemassa voidaan myös suuremmissa hankkeissa pumpata. Pyydä Bostikilta lisätietoja.

## VAIHE 3: PINTA

Lattia on oltava puhdas, kuiva, rasva-, öljytön ja vahaton. Välittömästi ennen käsittelyä lattia on imuroitava teollisuusimurilla tai pyyhittävä nukkaantumattomalla, ei-staattisella liinalla. Alusta ei saa likaantua ja kengän-suojuksia on käytettävä. Huonelämpötilan tulee olla 18–25 °C.

Levitä alustalle tasainen kerros Bostik STYLE PROTECT PRIMERia lakkaustelalla. Anna alustan kuivua n. 1–2 tuntia.

Sekoita sen jälkeen Bostik STYLE PROTECT ja Style Protect -komponentti B (5:1). Anna seoksen seistä 5 minuuttia ja sekoita sen jälkeen uudestaan. Sekoita vain sellainen määrä, joka ehditään käyttää 2 tunnissa.

Levitä vähintään 2 kerrosta ja anna kuivua 5–24 tunnin ajan kerrosten välissä. Bostik STYLE PROTECT -kerrosten määrä riippuu lattian pinta vaatimuksesta. Käytä nukkaantumatonta Anza Elit -tyyppistä telaa.



# STYLE BASE



150 g/m<sup>2</sup>  
Kerrosta  
kohden

LOW HAZARD  
WATER  
BASED

DRIES  
IN  
1 HOUR



Bostik STYLE BASE käytetään betonilattian pohjustukseen.

## ÄLYKKÄÄT EDUT

- käyttövalmis
- jälkikäsitteily n. 90 minuutin kuluttua
- liuotinaineeton

## TEKNISET TIEDOT

<b>Työskentelylämpötila</b>	15–25°C, huone- ja pintalämpötila: Pienin kalvon muodostumislämpötila enintään +10 °C. Ilmankosteudella 40–75 %, mutta mieluiten 65 %
<b>Levittäminen</b>	Pehmeä harja tai Anza Elit -telalla
<b>Menekki</b>	noin 12 kg STYLE BASE - 40 m <sup>2</sup> , 2 kerrosta
<b>Pakkaus</b>	12 l astia, 50 astiaa/lava

## TEKNISET TIEDOT

<b>Kuivumisaika kerrosten välissä</b>	noin 30–60 minuuttia
<b>GISCODE</b>	D 1
<b>Puhdistusaine</b>	Ei kovettuneelle materiaalille: Vesi
<b>Varastointi</b>	12 kk varastointi. Suojeltava pakkaselta. Kansi on suljettava kokonaan.
<b>Työsuojelu</b>	Säilytettävä lasten ulottumattomissa. Käytä tarvittaessa suojavarusteita. Tuoteseloste ja käyttöturvallisuustiedote löytyvät osoitteesta <a href="http://www.bostik.fi">www.bostik.fi</a>
<b>Pakkaus</b>	12 l astia, 50 astiaa/lava



# STYLE FLOOR



DIN EN  
13813

6,75 l  
25 kg

3-4 h

1,5 kg  
/m<sup>2</sup>  
per 1 mm skiktager



LUONNOL-  
LINEN



SPACE



KIVI



GRAFIITTI

Premium sementti tasoitmassa, jonka tuloksena on tasainen ja kestävä lattia. Voidaan levittää 4-10mm paksuinen kerros yhden työvaiheen aikana.

## ÄLYKKÄÄT EDUT

- erittäin tasainen lattia
- luonnollinen ja elävä pinta
- 4 värisävyä
- kiinnittyy hyvin alustaan

## TEKNISET TIEDOT

<b>Alusta</b>	Betonilattia
<b>Menekki</b>	noin 1,5 kg/m <sup>2</sup> / 1 mm kerrospaksuus
<b>Työskentelylämpötila</b>	Optimaalinen +15 °C ja + 25 °C välillä. Ei alle +5 °C eikä yli +30 °C.
<b>Sekoitus</b>	noin 6,75 l vettä 25 kg jauhetta kohden
<b>Pakkaus</b>	25 kg säkki, 42 säkkiä/lava

## TEKNISET TIEDOT

<b>Työskentelyaika</b>	+18 °C:ssa noin 25-30 minuutin kuluttua sekoittamisesta
<b>Kävelynkestävä</b>	Noin 4 tunnin kuluttua, +20 °C
<b>Pintakäsittely</b>	Noin 24 tunnin kuluttua
<b>Rullaavat tuolinpyörät</b>	Kyllä, 4 mm kerrospaksuudella (DIN EN 12529)
<b>Lattialämmitys</b>	Kyllä
<b>Tuoteturvallisuus</b>	Ärsyttävä, lue pakkauksissa olevat suositukset ja käyttöturvallisuustiedote, katso <a href="http://www.bostik.fi">www.bostik.fi</a>
<b>Pakkaus</b>	25 kg säkki, 42 säkkiä/lava



# STYLE PROTECT

## PRIMER



# STYLE PROTECT

## PINTA



Vesipohjainen primer pohjustukseen ennen STYLE PROTECT -pintaa.

Vesipohjainen 2 komp. PU-pinta Bostik Style Floor värillinen tasoitmassa. Kestää hyvin kulumista, värjäytymiä ja kemikaaleja. Tuloksena matta pinta.

### ÄLYKKÄÄT EDUT

- parantaa kerroksen kiinnittymiskykyä ja kestävyyttä
- hyvä imukyky
- kattava ja tasainen tulos

### TEKNISET TIEDOT

<b>Työskentelylämpötila</b>	+15 °C – +25 °C
<b>Kuivumisaika</b>	1-2 tuntia
<b>Menekki</b>	60 - 80 ml/m <sup>2</sup>
<b>Levittäminen</b>	Anza Elite -telalla (nukkaamaton)
<b>Varastointi</b>	Suojeltava pakkaselta 12 kk varastointi
<b>GISCODE</b>	W3+
<b>Pakkaus</b>	5 l astia, 60 astiaa/lava

### ÄLYKKÄÄT EDUT

- kestävä ja vastustuskykyinen pinta
- kestäää laimennetut kemikaalit
- helppolevitteinen koostumus

### TEKNISET TIEDOT

<b>Työskentelylämpötila</b>	+15 °C – +25 °C
<b>Kuivumisaika</b>	Noin 5 tunnin kuluttua
<b>Menekki</b>	noin 80-100 ml/m <sup>2</sup> (10-12m <sup>2</sup> /l) kerrosta kohden
<b>Levittäminen</b>	Anza Elite -telalla (nukkaamaton)
<b>Varastointi</b>	Suojeltava pakkaselta 12 kk varastointi
<b>GISCODE</b>	W2DD+
<b>Pakkaus</b>	5 l astia, 84 astiaa/lava



# Puhdistus ja hoito

Säännöllinen lattian hoito ja pesu pidentää elinikää. Käytä pyörätuolien alla lattiasuojaa ja tassut huonekaluihin.

Poista pöly kostealla mopilla tai lattiarievulla. Vältä kuuraus-harjoja, jotka voivat naarmuttaa pintaa. Kokeile puhdistusmetelmää ja puhdistusainetta pienemmällä pinnalla arvioitavaksi ennen koko lattian puhdistamista.

Likaantunut pinta on mieluiten puhdistettava välittömästi, pysyvien tahrojen estämistä. Pinnan ja lattian vahingoittuessa vesi ja lika voivat tunkeutua lattian sisään, ja tuloksena

voi olla pysyviä värjäytymiä. Pyydä Bostikilta korjausneuvontaa.

Vältä vahaa ja muita pinnoitteita.

Huomioi, että sementtipohjainen tasoitelattia on aina yksilöllinen ulkonäkö ja muutos ajan myötä. Naarmuja ja pieniä halkeamia ei voida välttää.



Ota yhteyttä  
**+358 10 843 88 00**  
**info.fi@bostik.com**

**Bostik OY**

Strandbadsvägen 22,  
25109, Helsingborg, Sweden  
An Arkema company

**www.bostik.fi**