



MULTISEAL 2640

TEKNINEN TUOTELEHTI

Version: 2016-11-17

TUO 'TEKUVAAUS

Bostik Multifog 2640 on 1-komponenttinen saumausmassa rakennusten liikuntasaumoihin. Massa on koostumuksensa ansiosta helppo levittää käsi- tai paineilmapistoolilla. Kosteuden vaikutuksesta massa kovettuu elastiseksi kumiksi, jolla on hyvä liikkeenkestokyky ja joka kestää hyvin vanhenemista.

KÄTTÖALUE

Bostik Multifog 2640 sopii saumaukseen ja liimaukseen telakka-, autonkori- ja ilmastointiteollisuudessa sekä lattioiden ja seinien liikuntasaumoihin. Bostik Multifog 2640 tarttuu hyvin betoniin, tiileen, kiveen, metalliin, puuhun, PVC:hen, ABS-muoviin ja vastaaviin materiaaleihin.

TYÖOHJE

Sauman mitoitus: On erittäin tärkeää, että konstruktiovaiheessa sauman leveys mitoitetaan oikein ottaen huomioon sekä sauman odotettavissa olevat liikkeet että tiivistysaineen suurin sallittu liike (Bostik Multiseal 2640 $\pm 20\%$ puristus ja veto). Yleissääntönä mitoituksessa on, että sauman leveyden ja syvyyden suhde on 2:1. Sauman leveys ja syvyys eivät saa ylittää 30*15 mm ja sauman syvyys ei missään tapauksessa saa alittaa 8 mm. Esikäsitely: Saumattavien pintojen pitää olla kuivia ja puhtaita öljystä, pölystä ja irtohiukkasista. Metallin ja lasipinnat pitää puhdistaa huolellisesti öljyttömällä liuotinaineella. Laastin jäänteet ja sementtiliite poistetaan mekaanisesti. Hilseilevä maali metalli- ja puupinnoilla on sopimaton alustaksi ja suuri kosteuspitoisuus betonissa huonontaa tarttuvuutta. Kaikkien työvälineiden pitää olla ehdottomasti puhtaita ja kuivia. Kosteus ja vesi nopeuttavat kovettumista ja voivat ääritapauksessa tehdä saumaamisen mahdottomaksi suorittaa. Saumattaessa huokoisia pintoja kuten esim. betonia ja pintakäsittelmätöntä puuta pitää esikäsitteilyyn käyttää Bostik Primer 5075:tä tai Bostik Hybridiprimer 5085:tä. Bostik Multiseal 2640 levitetään aikaisintaan 15 min. kuluttua primerin levittämisen jälkeen. Primerin ei saa antaa kuivua kauempaa kuin 2-3 tuntia, jotta pinta ei pölyntyisi ja likaantuisi. Ei-huokoisille saumapinnoille kuten lasi, keramiikka, galvanoitu pelti, alumiini, polyestere, PVC, ja lakatut pinnat ei käytetä primeria, mutta puhdistukseen ja parhaan tarttuvuuden saavuttamiseksi näille materiaaleille suositellaan esikäsitteilyä Bostik Cleaner & Activatorilla. Pohjustusaineet: Sauma pohjustetaan esim. Bostik Saumanalusnauhalla ja määritellään oikea saumansyvyys. Jottei vahingoitettaisi saumanalusnauhaa, mikä saattaa aiheuttaa kuplien muodostumista saumaan, nauha asennetaan tylpällä, sileillä työvälineillä tai telalla. Kovapohjaisiin saumoihin, joihin saumanalusnauha ei mahdu, asetetaan sileitä vaahtonauhoja tai polyeteeniteippiä estämään saumamassaa tarttumasta sauman pohjaan. Sopimattomia pohjustusaineita ovat sellaiset, jotka sisältävät öljyä, tervaa tai bitumia sekä hampu tai mineraalivilla. Sauman reunat voi tarvittaessa suojata teipillä, joka poistetaan välittömästi saumamassan tasoituksen jälkeen. Saumamassan levittäminen: Paras tarttuvuus saadaan, kun sauma ruiskutetaan hyvin täyteen ilman ilmataskuja ja saumapinta painetaan tasaiseksi, niin että materiaali saa täyden kosketuksen liitospintojen kanssa. Saumamassan levittämisen jälkeen pinta tasoitetaan veteen kastetulla saumapui-kolla. Huolehdi siitä, ettei vettä pääse saumanseinämän ja massan väliin. Puhdistus: Työvälineet puhdistetaan heti käytön jälkeen asetonilla tai etyyliasetaatilla. Kovettunut massa voidaan poistaa ainoastaan mekaanisesti. Varastointi: Vähintään 12 kk avaamattomassa pakkauksessa kuivassa ja viileässä.

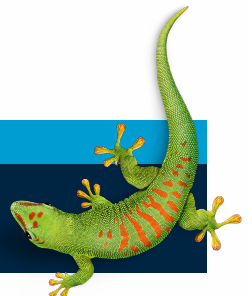
TYÖSUOJELU

Tuotetta ei luokitella voimassaolevien lakien ja asetusten mukaan terveydelle vaaralliseksi tuotteeksi. Lisätietoja käyttöturvallisuustiedotteesta.

OTA YHTEYTTÄ

PUH 010 8438800

info.fi@bostik.com



TEKNISIÄ TIETOJA

Ominaisuudet ennen levittämistä	
Materiaalityyppi	Silaaniterminoitu polyoli
Koostumus	Pehmeä, tiksotrooppinen massa
Kovettuminen	Kumittuu ilman kosteuden vaikutuksesta
Tiheys	1,5
Työlämpötila	+5...+35°C ei jäätyneille pinnoille
Tulenarka	Ei
Puhdistus	Asetoni tai etyyliasettaatti
Pakkauskoost	0,3 l muovipatruuna ja 0,6 l alumiinipussi
Ominaisuudet levittämisen jälkeen	
Maalattavuus	Voidaan maalata dispersiomaaleilla. Maalaamista ei suositella mikäli on odotettavissa saumanliikettä eikä myöskään mikäli sauma joutuu alttiiksi korkealle lämpötilalle tai voimakkaalle auringonpaisteelle. Pintakäsittely alkydi- ja liuotinaineperustaisilla
Kovettuminen	4 mm / vrk, 15 mm / 7 vrk
Kovuus	N. 40° Shore A
Liikkeenkesto	±20% alkuperäisestä saumanleveydestä
Kimmomoduli	N. 0,80 N/mm ² 100% venytys (DIN53504)
Lämmönkesto	-30...+80°C, tilapäisesti 90°C
Kemikaalien kesto	Kestää hyvin laimennettuja happoja, lipeää ja liuotainaineita.
Tarttumaton pinta	N. 30 min. kuluttua +23°C, SK 50%
Työstöaika	N. 15 min.

OTA YHTEYTTÄ

PUH 042-19 50 00

info.se@bostik.com

