



Power Bond

TEKNINEN TUOTELEHTI

Version: 2018-10-21

TUOTEKUVAUS

Liutinaineeton akryyli-/vesiohenteinen asennusliima, jolla on erinomainen alkutartunta ja voimakas lopputartunta. Lopullinen vetolujuus saavutetaan jo yhden päivän kuluttua. Liima levitetään massapuristimella, eikä se valu. Liima on täyttävä, ja se kestää pinnan epätasaisuudet. Erittäin vahva puskuliimasauma liimatessa pintoja, joista ainakin toinen on huokoinen. Sopii liimaukseen sisätilan tyyppisissä ympäristöissä, tai kun sauma on suojassa kosteudelta ja sateelta. Liimajänteet voidaan pestä vedellä.

KÄTTÖALUE

Power Bond -liimaa voidaan käyttää yleisimpien materiaalien liimaukseen kuivalla alustalla. Käytetään sisätiloissa tai muissa tiloissa, joissa ei ole merkittävästi kosteutta. Käytä liimaa, kun kohteessa vaaditaan kestävästä liimausta eikä tukeminen ole mahdollista, tai jos tarvitaan nopeasti kuivuva liimasauma. Kiinnittyy lähes kaikkiin rakennusmateriaaleihin, kuten puu, metallit (lakatut ja käsittelemätön), betoni, metalli, keraamiset materiaalit, PVC, lasi, kivi, solumuovi ja muovi (ei PE/PP/PPFTE). Vähintään toisen pinnan on oltava imevä/huokoinen.

TYÖOHJE

Pintojen on oltava kuivia ja rasvattomia. Käytä sopivan kokoista massapuristinta. Levitä yhdelle pinnalle massapuristimella. Levitä liimaa 5 mm leveinä nauhoina 30 mm etäisyydelle. Paina 10 sekuntia n. 2-3 mm kerrokseksi. Liiman tartuntavahvuus alkaa kehittyä muutamassa minuutissa. Liimaus kestää ilman tukea kiinnittämisen jälkeen (edellyttäen, ettei alkupaino ylitä 110 kg neliometriä kohti). Lopullinen vetolujuus saavutetaan 1 päivän kuluttua. Kovettumaton liima pestään pois vedellä. Kovettunut liima poistetaan mekaanisesti. Liimasauman kestävyys ei ole koskaan parempi kuin alustan kestävyys. Koeliimaa aina muovi ja kumi. Liima ei tartu rasvaisiin muoveihin (PP/PE/PTFE).

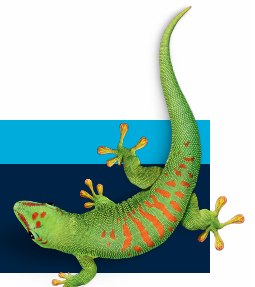
TYÖSUOJELU

Tuotteen sisältö ei ole voimassa olevan lainsäädännön mukaisesti luokiteltu terveydelle vaaralliseksi tai palovaaralliseksi. Tuotteessa ei ole biosidejä. Lisätietoja saat käyttöturvallisuustiedotteesta.

OTA YHTEYTTÄ

PUH 010 8438800

info.fi@bostik.com



TEKNISIÄ TIETOJA

Ominaisuudet ennen levitystä	
Koostumus	Sileä massa
Säilyvyys	18 kuukautta avaamattomassa pakkauksessa. Säilytetään kuivassa ja viileässä
Tiheys	1,30 g/cm ³
Ominaisuudet levityksen jälkeen	
Työlämpötila	5 °C–40 °C/Tuote 15 °C–40 °C
Kovettumistapa	Kovettuu lämmön vaikutuksesta
Väri	Valkoinen
Liiman menekki	Liimanauha ø 5 mm 15 jm/l
Palovaarallisuus	Ei
Levitys	Massapuristin

OTA YHTEYTTÄ

PUH 010 8438800

info.fi@bostik.com

