



SILICONE GLASS

TEKNINEN TUOTELEHTI

Version: 2016-12-15

TUO ' TEKUVAUS

Etikkahappopohjainen, elastinen ja nopeasti kovettuva silikonisaumamassa. MTK-hyväksytty. Täyttää ISO 11600:n mukaiset vaatimukset.

KÄTTÖALUE

Silikonitiivisteiden liimaukseen. Voidaan käyttää myös lasirakenteiden, emalin, ruostumattoman teräksen, akryylin, polyesterin ja vastaavien materiaalien tiivistämiseen. Kosteissa tiloissa suositellaan käytettäväksi Silicone Wetroom.

TYÖOHJE

Pintojen esikäsitteleminen: Saumattavien pintojen ja työvälilinjien pitää olla puhtaita ja kuivia. Metallin- ja lasipintojen on oltava täysin rasvattomia. Puhdistukseen voi käyttää öljytöntä liuotainainetta. Primerointi: Seuraaville materiaaleille ei tarvita primerkäsitteilyä: Lasi, porsliini, lasitetut pinnat, emaloitu ja eloksoitu alumiini. Tiettyjä muovimateriaaleja saumattaessa suositellaan primerkäsitteilyä Bostik Silikoniprimer 3154:llä. Epävarmoissa tapauksissa ota yhteys Bostik Findley Oy:ön. Silikonisaumamassa voidaan levittää aikaisintaan 15 min. kuluttua ja 3 tunnin kuluessa, jotta saumattavat pinnat eivät ehtisi likaantua ja pölyntyä. Pohjustusmateriaali: Sauma pohjustetaan Bostik Saumanalusnauhalla tai polyeteeniteipillä. On tärkeää, että silikonimassa tarttuu vain sauman seinämiin eikä sauman pohjaan. Levittäminen: Leikkaa patruunan suutin sopivan kokoiseksi. Levitä massa saumaan ja tasoita saipuvaveteen kastetulla saumapuikolla tai muulla tarkoitukseen sopivalla työvälilinjellä. Sauman mitoitus: Sauman leveyden mitoituksessa on otettava huomioon sauman mahdollinen, odotettavissa oleva liike. Sauman leveyden ja syvyyden suhteen pitää olla 2/1. Puhdistus: Kovettumaton massa poistetaan lakkabensiinillä. Kovettunut massa poistetaan Bostik Silikon Off 'lla tai mekaanisesti.

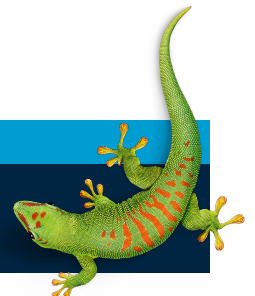
TYÖSUOJELU

Voimassaolevien lakien ja asetusten mukaan tuotetta ei luokitella terveydelle vaaralliseksi eikä tulenaraksi tuotteeksi. Lisätietoja käyttöturvallisuustiedotteesta.

OTA YHTEYTTÄ

PUH 010 8438800

info.fi@bostik.com



TEKNISIÄ TIETOJA

Ominaisuudet ennen levittämistä	
Materiaalityyppi	Silikonikumi
Koostumus	Pehmeä, joustava massa
Kovettuminen	Acetoxyl
Tiheys	1,04 g / cm ³
Työlämpötila	+5°...+40°C
Tulenarkuus	Tuote ei ole tulenarkaa
Väri	Väritön
Ominaisuudet levittämisen jälkeen	
Liikkeensietokyky	± 25% alkuperäisestä saumanleveydestä
Elastisuus	N. 0,5 Mpa 100% venytyksessä
Lämmönsietokyky	-50°...+200°C
Vanhenemisenkesto	Kestää erittäin hyvin UV-säteilyä, otsonia ja ilmastollisia vaikutuksia
Maalattavuus	Ei voi maalata
Kemikaalienkesto	Kestää erittäin hyvin useimpia kemikaaleja. Epävarmoissa tapauksissa ota yhteys Bostik Oy:ön.
Tarttumaton pinta	N. 30 min. kuluttua
Kovettuminen	1-2 mm / vrk, riippuen lämpötilasta ja ilman kosteudesta
Kovuus	N. 23° Shore A

OTA YHTEYTTÄ

PUH 042-19 50 00

info.se@bostik.com

