



SAUMANALUSNAUHA

TEKNINEN TUOTELEHTI

Version: 2016-05-31

TUO 'TEKUNVAUS

Erilaisten elementtisaumojen pohjatäytenauhana käytettävä saumanauha. Bostik saumanalusnauha on kevyt ja helposti asennettava pyöreä nauha. Se on vettä imemätöntä ja kestää hyvin erilaisia lämpötiloja ja kemikaaleja. Pohjanauhan avulla saadaan saumaan oikea massan paksuus ja muoto. Soveltuu käytettäväksi kaikkien ns. kylmälevitteisten massatyyppeiden kanssa kuten esim. polyuretaani, silikonit, akryyli ja MS-polymerimassat.

KÄTTÖALUE

Elementtisaumat, ovi- ja ikkunakarmien saumat, paneli- ja puulevyjen saumat, liikuntasauumat ym.

TYÖOHJE

Asennetaan saumaan käyttäen työkaluna esim. tylppää puulastaa, jonka avulla nauha painetaan oikeaan syvyyteen, välttämällä nauhan pinnan rikkoutumista tai nauhan venyttämistä pituussuunnassa. Nauhan paksuuden on oltava n. 25 % suurempi kuin sauman leveys, esim. 20 mm saumaan 25 mm nauha. Nauha on kimmoisa muodostaen tiiviin ja sileän asennuspohjan saumamassalle.

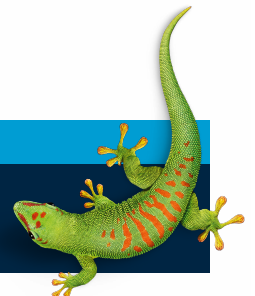
TYÖSUOJELU

Tuotetta ei luokitella terveydelle vaaralliseksi eikä tulenaraksi tuotteeksi.

OTA YHTEYTTÄ

PUH 010 8438800

info.fi@bostik.com



TEKNISIÄ TIETOJA

Ominaisuudet	
Tuote	Suljettusolukoinen matalapaine polyeteeni (LD-PE) saumanauha, joka ei ime vettä, kosteutta tms.
Väri	Harmaa, ei aiheuta värjäytymistä betonissa, luonnonkivessä tai rakennuslevyissä.
Haju	Hajuton
Tiheys	N. 30 kg/m ³
Veden imukyky	N. 1 tilavuus-%
Lämmönkesto	-40...+100° C
Nauhan koko	Ø 10 mm, 16 mm, 20 mm, 25 mm, 30 mm, 35 mm, 40 mm ja 50 mm

OTA YHTEYTTÄ

PUH 042-19 50 00

info.se@bostik.com

