



# KIPSITASOITE V28

## TEKNINEN TUOTELEHTI

Version: 2016-05-31

### TUO 'TEKUNVAUS

Bostik Gips V28 on valkoinen, kipsiperustainen ja muovivahvisteinen jauhemuodossa oleva sisätilojen seinätasoite alustoille kuten betoni, tiili, rappaus, kevytbetoni ja kipsilevyt. Pintojen pitää olla lujia ja puhtaita. Gips V28 on erittäin täyttävä ja sitä voidaan levittää paksujakin kerroksia kutistumatta. Bostik Gips V28 on pH arvoltaan neutraali, läpäisee ilmaa ja kosteutta ja soveltuu hyvin käytettäväksi asunnoissa.

### KÄTTÖALUE

Bostik Gips V28 on tarkoitettu seinien ja kattojen tasoitukseen ja korjaukseen sisätiloissa ennen tapetointia, maalausta ja kaakelointia.

### TYÖOHJE

Tasoitettavien pintojen pitää olla puhtaita, kuivia ja pölyttömiä eikä niissä saa olla muita aineita, jotka saattavat huonontaa tasoitteen tarttumista. Huonosti kiinni oleva tapetti, maali ja rappaus poistetaan. Maalatut ja muut tiiviit pinnat puhdistetaan rasvasta ja öljystä ja hiotaan. Kaikki kiiltävät ja tiiviit pinnat primeroidaan Bostik Primer 6000:lla. Voimakkaasti imevät pinnat kuten kevytbetoni kostutetaan tai primeroidaan Primer 6000:lla ennen tasoittamista Ruostumiselle alttiit naulojen ja ruuvien kannat suojataan ruostumisen välttämiseksi. Kaksi osaa jauhetta sekoitetaan yhteen osaan vettä (n. 0,5 l / jauhekilo). Sekoitusastiaan laitetaan ensin vesi minkä jälkeen jauhe lisätään voimakkaasti sekoittaen. Seoksen annetaan seistä 2-3 min. ja sekoitetaan uudestaan. Valmiin seoksen pitää olla koostumukseltaan notkean pastamaista. Levitä tasoite teräslastalla ympäröivää pintaa hieman korkeammaksi. Kostuta pinta ja tasoita massa ennenkuin se on täysin jähmettynyt (n. 45-60 min.) tai hio pinta, kun tasoite on täysin kuivunut. Tasoitteen pitää olla täysin kuivunut ennen maalauksen tai tapetoinnin aloittamista. Maalin epätasaisen kuivumisen välttämiseksi tasoitettu pinta on syytä pohjamaalata. Huom! Bostik Gips V28 täyttää PER:n (Laatoitusurakoitsijayhdistyksen) vaatimukset koskien asuntojen pesutiloissa käytettäviä tasoitteita.

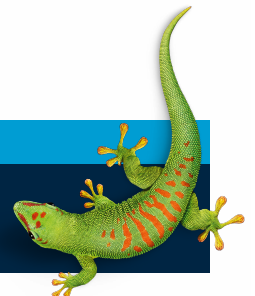
### TYÖSUOJELU

Tuotetta ei luokitella voimassa olevien lakien ja asetusten mukaan terveydelle vaaralliseksi tuotteeksi. Lisätietoja käyttöturvallisuustiedotteesta.

**OTA YHTEYTTÄ**

**PUH 010 8438800**

**info.fi@bostik.com**



## TEKNISIÄ TIETOJA

Ominaisuudet	
Sekoittaminen	2,5 l vettä 5 kg:oon jauhetta
Kerrospaksuus	0-rajoittamaton
Käyttöaika	N. 30 min. +18°C
Kovettuminen	N. 45-60 min. +18°C
Työlämpötila	Ei saa alittaa +5°C
Kuivumisaika	Kuivumisaikaan vaikuttavat lämpötila, kerrospaksuus ja alustan kosteus. Huom! Pinta on suojattava auringonpisteeltä, korkealta huoneenlämmöltä ja muilta tekijöiltä, jotka saattavat edesauttaa liian nopeaa kuivumista.
Puhdistus	Vedellä ennenkuin tasoite on kuivunut
Menekki	900 g jauhetta /m <sup>2</sup> ja mm
Varastointi	Kuivassa

**OTA YHTEYTTÄ**

**PUH 042-19 50 00**

**info.se@bostik.com**

