



# LIIMATIIVISTE

## TEKNINEN TUOTELEHTI

Version: 2016-05-31

### TUO 'TEKUVAS

Haihtumalla kuivuva, 1-komponenttinen asennusliima ja tiivistemassa. Liimatiiviste levitetään suoraan patruunasta nauhana. Se on koostumukseltaan notkea, helppolevitteinen ja lankaantumaton. Liimaus voidaan suorittaa erilaisissa olosuhteissa sekä sisällä että ulko-olosuhteissa. Liimatiiviste tarttuu hyvin useimpiin materiaaleihin, jopa kylmiin, kosteisiin ja öljyisiin pintoihin. Bostik Liimatiiviste pitää erinomaisesti ja jää elastiseksi. Sillä on hyvä veden-, kylmän- ja lämmönkestokyky.

### KÄTTÖALUE

Bostik Liimatiivisteellä on laajat käyttöalat esim. asennusliimauksissa RAKENNUS- ja SISUSTUSTÖISSÄ. Se sopii liimauksiin ja tiivistyksiin peltiliitoksissa PELTI- ja ILMASTOINTITEOLLISUUDESSA. Kansiin, laitoihin jne. VENEALALLA sekä yleiskäyttöön vapaa-ajan ja omakotirakennuksissa. TEE-SE-ITSE-töissä. Bostik Liimatiiviste tarttuu hyvin mm. puuhun, puukuitu- ja kipsilevyihin, laminaatteihin, kaakeliin, kiveen, betoniin, laastiin, tiileen jne. ( ei kevytmuoviin / Styrox). Bostik Liimatiiviste sopii erityisesti METALLI-liimauksiin (ruostumaton teräs, galvanoitu pelti, alumiini ym).

### TYÖOHJE

Liimapinnoissa ei saa olla irtohiukkasia. Leikkaa patruunan suukappale läpimitaltaan sopivan suuruiseksi. Bostik Liimatiiviste levitetään käsi- tai paineilmapistoolilla raitoina tai pisteinä. Liima voidaan levittää myös lastalla. Paina kappaleet lujasti yhteen 5 min. kuluessa ja tarkista, että liima on tarttunut molempiin yhdistettäviin pintoihin. Liima pitää materiaalit normaalisti heti paikoillaan, mutta joissakin liimauksissa on kappaleita mahdollisuus vielä liikutella ennen liiman kuivumista. Kuivumisaika vaihtelee 1-24 tuntiin riippuen kosteudesta ja lämpötilasta sekä materiaalien huokoisuudesta. Täysi pitolujuus saavutetaan normaalisti 4-5 vrk:n kuluessa. Koska Bostik Liimatiivistettä käytetään tiivistemassana esim. näkyviin jäävissä urissa ja saumoissa on tärkeätä, että silloin kun pinta halutaan tasoittaa, se tehdään muutaman minuutin kuluessa levityksestä, koska massan pinta kuivuu nopeasti. Käytä tasoitukseen esim. saippuaveteen kastettua saumalastaa. Mahdolliset liimatahrat poistetaan Bostik Ohenne 1:llä.

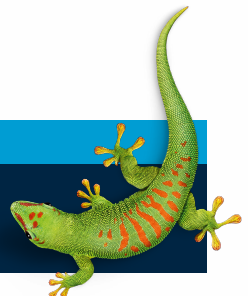
### TYÖSUOJELU

Liima on tulenarkaa. Sen käyttö edellyttää tehokasta ilmastointia tai A2 hengityssuojaimen käyttöä. Lisätietoja käyttöturvallisuustiedotteesta

OTA YHTEYTTÄ

PUH 010 8438800

info.fi@bostik.com



## TEKNISIÄ TIETOJA

Ominaisuudet ennen levittämistä	
Liimatyyppi	1-komponenttinen kertaliima
Sideaine	Synteettinen kumi
Liutinaine	Aromaattisia ja alifaattisia hiilivetyjä
Koostumus	Joustava lankaantumaton pasta, viskositeetti 3850 ± 250 poisea +20° C
Väri	Beige
Varastointi	Kaksi vuotta avaamattomassa pakkauksessa +10...+20° C.
Työvälineet	Käsi- ja paineilmapistooli
Puhdistusaine	Bostik Ohenne 1
Tiheys	1,14
Kuiva-ainepitoisuus	70 ± 1-paino%
Menekki	Liimaraita Ø 5 mm 50 jm / l
Työlämpötila kylmät pinnat	-5...+25° C
Tulenarkuus	Tuote on tulenarkaa
Leimahduspiste	-5° C
Ominaisuudet levittämisen jälkeen	
Leikkauslujuus	N. 250 N/cm <sup>2</sup>
Lämmönkesto	-40...+100° C
Kosteudenkesto	Erittäin hyvä
Vanhenemisen kesto	Erittäin hyvä
Väri	Beige
Pitolujuuden kasvu	Täysi pitolujuus saavutetaan n. 14 vrk:n kuluttua

**OTA YHTEYTTÄ**

**PUH 042-19 50 00**

**info.se@bostik.com**

