



MULTI FILLER

TEKNINEN TUOTELEHTI

Version: 2016-05-31

TUO 'TEKUNVAUS

Hyvän täyttökivyn omaava nopeasti kuivuva korjausmassa/tasoite.

KÄTTÖALUE

Useimpien materiaalien kuten betonin, kiven, tiilen, kipsin, puun ja vastaavien vaurioiden tasoitukseen ja korjaukseen. Kerros-paksuus kerralla levitettäessä voi olla 2 cm.

TYÖOHJE

Pintojen pitää olla puhtaat ja kuivat. Pehmitä tuubia hieromalla. Katkaise suutin halutun kokoiseksi. Levitä massa suoraan tuubis-ta ja tasoita kostutetulla lastalla. Metallipinnat pitää esikäsitellä ruostumisen estämiseksi.

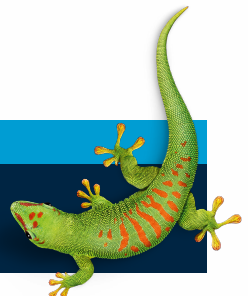
TYÖSUOJELU

Tuotetta ei luokitella terveydelle vaaralliseksi eikä tulenaraksi tuotteeksi. Lisätietoja käyttöturvallisuustiedotteesta.

OTA YHTEYTTÄ

PUH 010 8438800

info.fi@bostik.com



TEKNISIÄ TIETOJA

Ominaisuudet	
Täyteaine	Dolomiittimarmori
Sideaine	Akryylidispersio
Ohennusaine	Vesi. Ei saa ohentaa
Tiheys	1,4
Työlämpötila	Väh. +5° C
Puhdistus	Työvälineet puhdistetaan vedellä ennenkuin massa on kuivunut
Varastointi	Viileässä. Suojattava jäätymiseltä
Varastointiaika	N. 12 kk avaamattomassa pakkauksessa +20° C
Väri	Valkoinen

OTA YHTEYTTÄ

PUH 042-19 50 00

info.se@bostik.com

