



# PIKATASOITE

## TEKNINEN TUOTELEHTI

Version: 2016-05-31

### TUO 'TEKUVAUS

Erittäin nopeasti kuivuva akryylitasoite.

### KÄTTÖALUE

Sisätiloissa suoritettavaan tasoitukseen ja halkeamien täyttämiseen puussa ja vastaavissa materiaaleissa.

### TYÖOHJE

Pintojen pitää olla puhtaita ja kuivia. Maalatut pinnat pestään tai hiotaan. Huokoiset alustat ja uusi puu pitää pohjamaalata. Leikkaa tuubin kärki halutun kokoiseksi. Metallipinnat tulee suojata. Tasoite levitetään teräslastalla. Hiominen ja maalaus voidaan suorittaa n. 1 tunnin kuluttua riippuen lämpötilasta, ilmankosteudesta ja kerrospaksuudesta. Tasoitetut pinnat hiotaan santapaperilla, karkeus on 100-200, ja pinta puhdistetaan pölystä ennen tapetointia tai maalausta.

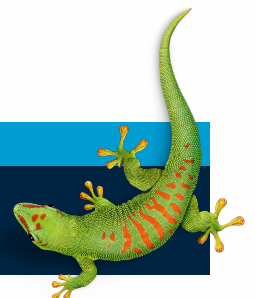
### TYÖSUOJELU

Voimassa olevan lainsäädännön mukaan tuotteen sisältöä ei luokitella terveydelle vaaralliseksi eikä tulenaraksi. Hiottaessa suositellaan käytettäväksi suojalaseja. Lisätietoja käyttöturvallisuustiedotteesta.

**OTA YHTEYTTÄ**

**PUH 010 8438800**

**info.fi@bostik.com**



## TEKNISIÄ TIETOJA

Ominaisuudet	
Täyteaine	Valkoinen dolomiittimarmori
Raekoko	0-0,03 mm
Sideaine	Akryylidispersio
Tarttuvuus	5 kp/cm <sup>2</sup> sileälle valubetonille
Ohennusaine	Vesi. Ei tule ohentaa.
Varastointi	Viileässä. Suojattava jääty- miseltä.
Varastointiaika	Noin 12 kk avaamattomassa pakkauksessa +20 °C lämpö- tilassa.
Väri	Valkoinen
Tiheys	1,8
Työlämpötila	Väh. +5° C
Kuivumisaika	N. 1 tunti huoneenläm- mössä riippuen lämpötilasta, ilmankosteudesta ja kerro- spaksuudesta.
Kerrosspaksuus	Max 2 mm
Menekki	Noin 0,5 l/m <sup>2</sup> kun kerro- spaksuus on 0,5 mm
Puhdistus	Työvälineet puhdistetaan vedellä ennen tasoitteen kuivumista.

**OTA YHTEYTTÄ**

**PUH 042-19 50 00**

**info.se@bostik.com**

