



MEMBRANE VEDENERISTE

TEKNINEN TUOTELEHTI

Version: 2016-05-31

TUO 'TEKUVAAUS

Dispersiopohjainen, paksujuoksuinen membranemassa kosteuden- ja vedeneristykseen märkätiloissa ennen keraamisten materiaalien asennusta. VTT:n testaama vedeneristysjärjestelmä, sertifikaatti nro C119/00.

KÄTTÖALUE

Soveltuu käytettäväksi kaikentyyppisille keraamisilla materiaaleilla päällystettäville alustoille. Alustan suhteellinen kosteus ei saa ylittää 90%.

TYÖOHJE

Käytä työssä lyhytnukkaista telaa esim. Spekter Extreme tai Anza Titex Maxi. Työstä aineet pintoihin kiinni hyvin hierontamalla. Lattiapinnat: 1.Pohjustus Kosteussulku 6030, menekki 0,1 kg/m² tai Kosteussulku 2000 K, menekki 0,1 kg/m². Pohjusteen kuivumisaika imevillä pinnoilla on 20-30 minuuttia. Huokoisille betoni- ja tasoitealustoille Kosteussulku levitetään ensin 1:1 vedellä laimennettuna tartunnan varmistamiseksi, minkä jälkeen levitetään toinen kerros laimentamatonta kosteussulkua. 2.Vedeneristys kahteen kertaan Membrane □vedeneristeellä, menekki 2x0,6 kg/m². Kuivumisaika kerrosten välillä 1-2 tuntia, päällimmäisen eristyskerroksen jälkeen kuivumisaika on 12 tuntia ennen laatoituksen aloittamista. 3.Kuivakalvon paksuus lattiapinnalla väh. 0,4 mm. Seinäpinnat: 1.Pohjustus Kosteussulku 6030, menekki 0,1 kg/m² tai Kosteussulku 2000 K, menekki 0,1 kg/m². Huokoisille betoni- ja tasoitealustoille Kosteussulku levitetään ensin 1:1 vedellä laimennettuna tartunnan varmistamiseksi, minkä jälkeen levitetään toinen kerros laimentamatonta kosteussulkua. 2.Vedeneristys kahteen kertaan Membrane □vedeneristeellä, menekki 2x0,6 kg/m². 3.Kuivakalvon paksuus seinäpinnoilla väh. 0,4 mm. Ohjeelliset kuivumisajat ovat samat kuin lattiapintoja käsiteltäessä.

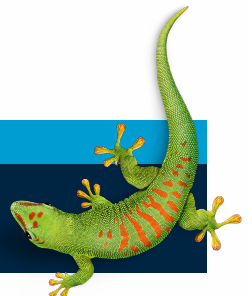
TYÖSUOJELU

Tuotetta ei luokitella voimassaolevien lakien eikä asetusten mukaan terveydelle vaaralliseksi eikä tulenaraksi tuotteeksi.Lisätietoja käyttöturvallisuustiedotteesta.

OTA YHTEYTTÄ

PUH 010 8438800

info.fi@bostik.com



TEKNISIÄ TIETOJA

Ominaisuudet ennen levittämistä	
Materiaalityyppi	Polymeridispersio lisäaineilla
Liutainaine	Vesi
Koostumus	Pastamainen
Väri	Valkoinen
Tiheys	N. 1,5 kg/ l
Varastointi	Yksi vuosi avaamattomassa pakkauksessa +20°C. Suojattava jäätymiseltä. Pakkauksessa tuotteen valmistusajan kohta muodossa vuosi-viikko.
Puhdistus	Työvälineet puhdistetaan heti lämpimällä vedellä.
Kuivumisaika	N. 1-2 h riippuen alustan imevyydestä, lämpötilasta ja kosteudesta
Kuiva-ainepitoisuus	N. 67%
Ohentaminen	Ei saa ohentaa
Tulenarkuus	Tuote ei ole tulenarkaa
Työvälineet	Pensseli tai tela
Työlämpötila	Ei saa alittaa +10°C

OTA YHTEYTTÄ

PUH 042-19 50 00

info.se@bostik.com

