



LASIKUITUVERKKO

TEKNINEN TUOTELEHTI

Version: 2016-05-31

TUO ' TEKUVAUS

Alkaalin kestävä lasikuituverkko on tarkoitettu vahvistamaan Bostikin tasoitemassoja. Lasikuituverkon taustapuolella on tarrapinta, joka helpottaa sen asentamista ja kiinnittymistä alustaan.

KÄTTÖALUE

Lasikuituverkko on tarkoitettu käytettäväksi vahvistamaan Bostikin tasoitemassoja esimerkiksi kosteissa tiloissa sekä aluslattiasa jossa on halkeamia. Käytetään yhdessä Bostik suodatinkankaan sekä Bostik reunanauhan kanssa kelluvissa lattiarakenteissa.

TYÖOHJE

ALUSTA: Alustan tulee olla tasoitustyöhön soveltuva ja sen tulee kantaa tasoitemassan painon. Kiinteissä rakenteissa: Alusta pitää puhdistaa pölystä, liasta, öljystä, rasvasta, vahasta jne ja sen pinnan tulee olla riittävän luja ja lohkeilematon. Heikosti kiinni oleva pintakerros kuten myös mahdollinen sementtiliimakerros poistetaan mekaanisesti. Alustan lämpötila ei saa alittaa +10°C. **ESI-KÄSITTELY:** Alusta pitää esikäsitellä BostikPrimer 6000:lla tarttuvuuden parantamiseksi ja liian nopean kuivumisen estämiseksi. Levitä lasikuituverkko koko lattiatasolle, saumakohtat vähintään 50 mm limittäin. Tarkista, että verkko kiinnittyy alustaan hyvin jotta se ei irtoa alustasta tasoitemassan levityksen aikana.

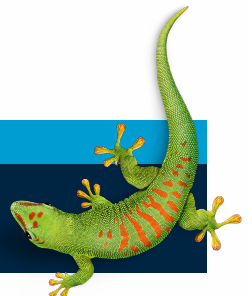
TYÖSUOJELU

Voimassaolevien lakien ja asetusten mukaan tuotetta ei luokitella terveydelle vaaralliseksi tai tulenaraksi tuotteeksi. Lisätietoja käyttöturvallisuustiedotteesta.

OTA YHTEYTTÄ

PUH 010 8438800

info.fi@bostik.com



TEKNISIÄ TIETOJA

Materiaalityyppi	Käsitelty lasikuitu
Väri	Valkoinen
Pituus	50 m
Leveys	1,0 m
Silmäkoko	10x10 mm
Menekki	noin 1,1 m ² /m ² sis. limitys
Varastointi	Varastoidaan kuivassa tuuletetussa tilassa, ei saa altistaa korkealle ilmankosteudelle tai suoralle auringon valolle.

OTA YHTEYTTÄ

PUH 042-19 50 00

info.se@bostik.com

