



ACRYL POWER FLEX

TEKNINEN TUOTELEHTI

Version: 2016-05-31

TUOTEKUVAUS

Yksikomponenttinen, vesipohjainen akryylilateksimassa, jossa on ääntä vaimentavia ominaisuuksia käytettäessä sisäovien, läpivi-entien ja väliseinien tiivistyksiin. Nopeasti kuivuva, siististi tasoittuva ja maalattava. Ei värjää ympäröiviä materiaaleja. Tuote on hajuton ja vähäpäästöinen (sisäympäristöluokitus M1), ja vastaa korkealle asetettuja rakennusalan ympäristövaatimuksia. Tuoteta voidaan käyttää perinteisen saumausaineen sijaan, kun halutaan halkeilematon ja päällemaalattava pinta. Saumamassa kestää jopa 15 % liikkeen. Acryl Power Flex on saatavilla väreissä listavalkoinen/munankuorenvalkoinen (NCS S0502Y), valkoinen (S0500-N), harmaa (NCS S 4000-N) ja mänty. Lista-/marmorinvalkoinen saumausmassa sopii yhteen suosittujen seinäväreiden ja puulisto-jen, ovenkarmien ym. kanssa eikä tarvitse siten maalausta. Acryl Power Flex toimii myös akustisena saumamassana paikoissa, joissa vaaditaan hyvää äänieristystä kahden huoneen/tilan välillä. Tuote sopii rakennusprojekteihin, joissa on asetettu korkeat vaatimukset ympäristöominaisuuksille ja vähäpäästöisille materiaaleille.

KÄTTÖALUE

Sisäsaumamassa betoni-, puu-, kivi-, laatta-, kipsi ym. saumojen tiivistykseen. Ikkunoiden ja ovien ympärille, karmin ja seinän väliin. Katto- ja lattialistojen väliin mm. estämään ilmavuotoja. Käytä Acryl Power Flex -massaa venttiilien ja putkien läpivi-entien tiivistykseen tai seinän ja katon liitännään täyttääksesi äänivaatimukset. 10 -12 mm paksuisella saumalla saavutetaan haluttu vai-mennus (seinät 35-52 db), jos tiivistys tehdään molemmin puolin seiniä. Vaihtoehtoisesti tiivistys voidaan tehdä yhdeltä puolelta, ja seinälevyjen välinen tila täytetään mineraalivillalla. Äänimittaukset tehdään SS-EN ISO 10140-2:2010 mukaisesti ja mittaustu-lostien tulkinta SS-EN ISO 717-1:1997 mukaisesti.

TYÖOHJE

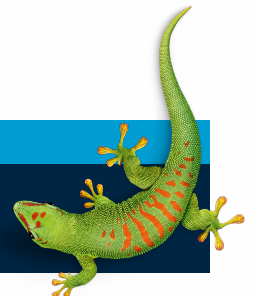
1. Pintojen on oltava kuivia ja puhtaita. Heikot pinnat vahvistetaan 1 osalla massaa sekoitettuna 2 osaan vettä. Tarvittaessa poh-justus voidaan tehdä hyväksytyllä pohjustusaineella, kuten esim. Bostik-pohjustusnauhoilla. Sauman leveys saa olla enintään 20-25 mm. Sauman syvyyden on oltava vähintään puolet sen leveydestä, mutta vähintään 6 mm. Levitä massapuristimella. Sau-mamassaa ei saa levittää siten, että se kiinnittyy sen takana sijaitsevaan materiaaliin. Tuolloin se voi heikentää sauman vahvuut-ta sen seurattessa sauman liikettä. Silota sauma lastalla tai kostutetulla sienellä välittömästi levittämisen jälkeen, jolloin massa ke-hittää ulkopinnan nopeasti (15 min)

TYÖSUOJELU

Tuotteen sisältö ei ole voimassa olevan lainsäädännön mukaisesti luokiteltu terveydelle vaaralliseksi tai palovaaralliseksi. Tuotteel-la on sisäilmäympäristöluokitus M1 eikä se sisällä biosidejä. Lisätietoja saat käyttöturvallisuustiedotteesta.

OTA YHTEYTTÄ

PUH 010 8438800
info.fi@bostik.com



TEKNISIÄ TIETOJA

Ominaisuudet ennen käsittelyä	
Materiaalityyppi	Akryylidispersio
Koostumus	Pehmeä ja sileä massa
Tiheys	n. 1,7 g/cm ³
Varastointi	2 vuosi avaamattomassa
Varastointi	pakkauksessa, +10 - +20 °C
Ominaisuudet levityksen jälkeen	
Kovettumistapa	Veden haihtuminen
Työlämpötila	Yli +5°C
Puhdistus	Vesi
Päällemaalattavuus	Maalattavissa lateksi- ja alkydimaaleilla
Liikkeen kestävyys	+/-15 %, luokka 12,5P. EN 15651-1:n mukaan
Lämmön kestävyys	-30 °C - + 70 °C
Vanhenemisen kestävyys	Otsonia ja UV-valoa vastaan erittäin hyvä

OTA YHTEYTTÄ

PUH 042-19 50 00

info.se@bostik.com

