



# FIBER UNIVERSAL RAPID

## TEKNINEN TUOTELEHTI

Version: 2016-10-07

### TUO 'TEKUNVAUS

FIBER UNIVERSAL RAPID on sementtipohjainen ja kuituvahvisteinen itsetasoittuva, pumpattava ja itsekuivuva tasoituslaasti.

### KÄTTÖALUE

Tasoituslaasti sopii seuraavien alustojen päällä käytettäväksi sisätiloissa: betoni, kipsi, klinkkeri, lastulevy, lattialämmitetty kevyt-betoni. Voidaan käyttää myös kelluvan lattiarakenteen kanssa. Käytä aina hitsattua metalliverkkoa lastulevyn päällä. Voidaan levittää 4 – 30 mm paksuna kerroksena.

### TYÖOHJE

Puhdistus: Huolehdi, että alustan pintalujuus on riittävä eikä alustalla ole pölyä, likaa, maaleja, liimajäänteitä, öljyä, rasvaa, vaha yms. Irtoaineet ja ( lieteerrostumat (betoniliima) poistetaan mekaanisesti. Alustan lämpötilan on oltava vähintään +10 °C sekä SK:n (suhteellinen kosteus)

Esikäsittely: Alustan on oltava aina käsitelty BOSTIK PRIMER 6000:lla erillisen ohjeen mukaisesti. Erittäin huokoiset alustat voivat tarvita esikäsittelyä praimerilla. Anna kuivua!

Sekoittaminen: Pakkauksen sisältö sekoitetaan 5,0 litraan puhdasta kylmää vettä. Sekoita voimakkaasti vispiläkoneella tasaiseksi ja helposti juoksevaksi massaksi. Massan lämpötilan on oltava +10 °C – +20 °C. Käyttöaika n. 25 min ja avoin aika n. 15 minuuttia. Leviävyys (SS 923519): 140 – 150 mm. Kallistusten teossa vesimäärää vähennetään 0,5 – 1,0 L.

Levittäminen: Massa pumpataan tai levitetään alustalle, ja se levittyy itsestään tasaiseksi ja sileäksi pinnaksi. Levitä tarvittaessa hammas- lastalla. Huomioi massan avoin aika välttääksesi kohoumia ja epätasaisuuksia. Pinnan päällä voi tavallisesti kävellä 1-3 tunnin kuluttua, ja se on pinnoitettavissa 1 päivän kuluttua max 30 mm kerroksena. Ilmoitetut kuivumisajat edellyttävät: +20 °C, max 50 % SK ja riittävää ilmanvaihtoa. Mikäli pinnoite vaatii matalamman SK:n kuin 85 %, ota yhteyttä Bostik OY:öön. HUOM! Auringonpaisteessa, korkeissa lämpötiloissa, voimakkaasti tuuletetuissa tiloissa tai muissa kuivumista nopeuttavissa olosuhteissa pinta on suojattava. Kosteudenpoistajia ja lämpöpuhaltimia ei saa käyttää.

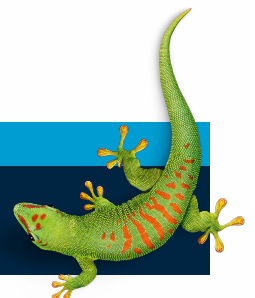
Menekki: 1,65 kg/m<sup>2</sup> ja paksuus RT-kortiston ohjeiden mukaisesti.

### TYÖSUOJELU

Tuote sisältää sementtiä ja on ärsyttävä. Lisätietoja saat käyttöturvallisuustiedotteesta.

### OTA YHTEYTTÄ

PUH 010 8438800  
info.fi@bostik.com



## TEKNISIÄ TIETOJA

Ominaisuudet ennen käyttöä	
Materiaali	Sementtipohjainen ja lisäaineet
Väri	Harmaa
Tiheys	1,6 kg/litra
Kuivumisaika	N. 12 tuntia 20 C:ssa
Menekki	1,65 kg/m <sup>2</sup> ja mm, katso asennusohjeet
Työlämpötila	Voidaan käyttää +10 - +25 °C -lämpötiloissa
Puhdistaminen	Puhdistetaan käsin haaleaan veteen kostutetulla työkalulla
Varastointiaika	12 kuukautta avaamattomassa pakkauksessa +20 oC -lämpötilassa.
Tulenarkuus	Tuote ei ole tulenarka

**OTA YHTEYTTÄ**

**PUH 042-19 50 00**

**info.se@bostik.com**

