



1015 DRY FLOW

TEKNINEN TUOTELEHTI

Version: 2019-05-29

TUOTEKUVAUS

Bostik 1015 Dry Flow on sementtipohjainen pumpattava normaalikuivuava karkea tasoitusmassa itsekuivuavilla ominaisuuksilla. Tuote voi antaa karkeamman tason jota voi joutua hiomaan riippuen pintamateriaalin valinnasta. Suositeltu kerrospaksuus on 10 - 100 mm. Tuote on ympäristöystävällinen, kosteutta kestävä eikä sisällä kaseiinia.

KÄTTÖALUE

Bostik 1015 Dry Flow on tarkoitettu betonipohjaksi sisätiloihin.

TYÖOHJE

Pohja: Varmista että pohjassa ei ole pölyä, likaa, öljyä, rasvaa, vahaa jne. sekä kiinteä ja kova ilman rikkonaista pintaa tai vastaavaa. Mahdollinen liete kerros hiotaan tai jyrsitään pois. Pinnan pitää kestää vähintään +10°C sekä RF (suhteellinen kosteus) pitää olla <95% ja laskeva. Parhaan työtuloksen saavuttamiseksi täytyy lämpötila tilassa olla +10°C ja +25°C välillä. Tasoitus: Tarkista pinnan kaltevuus ja vääntyminen, jos nämä eroavat määrätystä toleranssista, pinta korkomerkataan Bostikin korkomerkeillä. Merkkää erityisesti erittäin alhaisia ja korkeita pisteitä. Pohjustus: Parantaakseen kiinnittymistä ja virtavuutta tulee pohja aina esikäsitellä Bostik Primer 6000. Pohjustukselle katso laimennus tuoteselostuksesta Primer 6000. Sekoitus Käsitely: Sekoita tasoitusmassa sopivassa ämpärissä tai isommassa vadissa (75-100 litraa) johon mahtuu 3-4 säkkiä. 25 kg pulveriin lisätään 4,0 litraa puhdasta vettä. Sekoitus tehdään vispilällä varustetulla porakoneella tai turbiinivatkaimella tasaiseen ja juoksevaan massa (sekoitus aika noin 2 minuuttia). Käytä vettä +5 - +20°C. Laitto koneella: Kun sekoitetaan koneen kanssa käytetään sopiva sekoituspumppu. Laita vesimäärä 16 %. Tarkista vesimäärä juoksevuuskokeella. Oikealla vesimäärällä juoksevuus on Teknisten tietojen mukainen. Tarkista myös juoksevuuskokeen aikana että tasoitusmassa on hyvin yhtenäinen eikä erotu. Tasoitusmassan lämpötilan pitäisi olla +10 ja +20°C välillä. Sivellys: Massa pumpataan tai kaadetaan pinnalle, levitä tarvittaessa laastikammalla. Huomioi massan aukioloaika välttääkseen valleja ja epätasaisuuksia. Käyttöaika on noin 20 minuuttia ja aukioloaika noin 15 minuuttia. Pinnan päällä voidaan normaalisti astella 2-4 tunnin päästä sekä voidaan pinnoittaa 7 vuorokauden jälkeen tasoissa 30 mm saakka. Annetut kuivausajat edellyttävät vähintään +23°C, max 50% RF ja tietty ilmanvaihto sekä että RF pohjassa on <85%. Lattiamateriaalivalmistaja päättää mikä RF% on sallittu pohjalle pintakerroksen laitossa. Annetut ajat täytyy pitää ohjearvoina. 2 pinnan levityksessä täytyy uusi pohjustusaine laittaa tasojen välissä. UOM! Auringon paisteella, korkealla lämpötilalla, voimakkaalla ilmanvaihdolla tai muu tekijä, joka nopeuttaa kuivumisen, pinta suojataan nopeaa kuivumista vastaan. Ilmankuivaaja ei saa käyttää. Työkalut puhdistetaan heti käytön jälkeen vedessä.

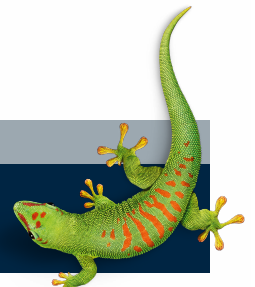
TYÖSUOJELU

Tuote sisältää sementtiä ja on ärsyttävä aine. Lisätietoa, katso käyttöturvallisuustiedotetta

OTA YHTEYTTÄ

PUH 010 8438800

info.fi@bostik.com



TEKNISIÄ TIETOJA

Ominaisuudet ennen levitystä	
Sideaine	Erikoisementti
Ballast Luonnonhiekkä	Max 2,0 mm
Min. paksuus	10 mm
Max paksuus	100 mm
Vesimäärä	16%, 4,0 litraa/25 kg.
Juoksevuus (SS 923519)	Max 140 - 150 mm (50x22mm)
Työlämpötila	+10°C ja +25°C välillä
Käyttöaika	Noin 20 minuuttia
Aukioloaika	Noin 15 minuuttia
Kestää kävelyä	Noin 2-4 tuntia, väh. +20°C
Voidaan pinnoittaa	7 vuorokautta tasoissa 30 mm saakka, edellyttää +23°C, max 50% RF ja tietty ilmanvaihtoa sekä että RF pohjassa on <85%.
Kulutus	1,8 kg per m ² ja mm (GBR mukaan)
Puristuslujuusluokka	C30
Taivutusvetolujuus	F5
Tartuntalujuus	> 1,0 MPa
Kutistuminen	< 0,5 mm/m
pH karkaistussa materiaalissa	Vähemmän kuin 11
Palotekniset ominaisuudet	A1fl
Varastointi	6 kuukautta koivassa, viileässä ja avaamattomassa pakkauksessa

OTA YHTEYTTÄ

PUH 010 8438800

info.fi@bostik.com

