



Acryl Deco Surface+

TEKNINEN TUOTELEHTI

Version: 2018-08-10

TUOTEKUVAUS

Korkealaatuinen, Bostikin SPO-teknologiaa hyödyntävä maalarinakryyli. Maalattavissa useimmilla maalityypeillä ilman värin pirstoutumisriskiä 24 tunnin kuivumisen jälkeen. Pintakuiva n. 10 minuutin jälkeen. Maalattusta pinnasta tulee sileä, pirstoutumaton, läpivärjäytymätön ja värivirheetön. Tämä koskee myös mattasävyjä ja pohjamaaleja. Kapeat saumat (enint. 5 mm syvät) voidaan maalata n. 1 tunnin jälkeen.

KÄTTÖALUE

Kiinnittyy kiinteille puu-, metalli-, sementti-, kipsi- maalatuille ja tiilipinnoille. Käytetään sisämaalaustöissä katon/seinän, ikkunoiden/ovien ympärillä, halkeamissa ja muissa tiivistykseen käytettävissä saumoissa tavanomaisissa rakennusmateriaaleissa, joissa ylimaalattavan sauman lopputuloksella on korkeat laatuvaatimukset.. Käytä leveissä saumoissa pohjanauhaa (10–20 mm). Sovita sauman syvyys sauman leveyttä vastaavaksi.

TYÖOHJE

Pintojen on oltava kuivia ja rasvattomia. Tasoita välittömästi levittämisen jälkeen sopivalla työkalulla. Kostuta työkalu saadaksesi parhaan tuloksen. Kestää jopa 10 % sauman liikkeitä. Huokoiset pinnat on esikäsiteltävä (1 osa saumamassaa / 2 osaa vettä), millä optimoidaan tarttuvuus sauman ja alustan välillä.

Aloita avaamalla patruuna sopivalla leikkaustyökalulla/veitsellä. Ruuvaa annostelukärki auki, ja leikkaa sen kärki pois 45 asteen kulmassa. Sovita aukko sauman leveyteen sopivaksi.

Levitä saumamassa alustalle nopeasti, että voit hallita hyvää tarttuvuutta alustaan. Saumamassan on täytettävä koko sauma ja sen on tartuttava sauman reunoille. Tämä on erityisen tärkeää, kun saumamassaa käytetään vaakasuorilla pinnoilla tai katon ja seinän välisessä saumassa. Tasoita sauma sopivalla (kostealla) työkalulla siten, että pinnasta tulee tasainen – tai käytä tavallisesti käyttämäsi tasoitustapaa.

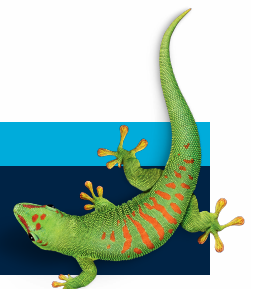
TYÖSUOJELU

Saumamassa noudattaa korkealle asetettuja ympäristö- ja työturvallisuusvaatimuksia ja se tuottaa vain matalat päästöt ympäristöön. Katso lisätietoja käyttöturvallisuustiedotteesta ennen tuotteen käyttöä.

OTA YHTEYTTÄ

PUH 010 8438800

info.fi@bostik.com



Vastuuvapauslauseke: Ilmoittamamme tekniset tiedot kuten myös ohjeet ja suositukset perustuvat kokeisiin ja kokemukseemme. Ne on tarkoitettu auttamaan käyttäjää löytämään sopivimman työtavan ja saamaan parhaan mahdollisen lopputuloksen. Koska käyttäjän työskentelyolosuhteet ovat valvontamme ulkopuolella, emme voi ottaa kantaaksemme vastuuta tuloksista, joita hän saa käyttäessään tuotetta.

TEKNISIÄ TIETOJA

Ominaisuudet ennen käyttöä	
Materiaalityyppi	1-komponenttinen akryylidis-persio
Kovettumistapa	Veden vaikutuksesta
Tiheys	1,60 kg/l
Väri	Valkoinen (lähin värivastaa-vuus S0500-n)
Varastointilämpötila	-15 °C saakka, ei jäätymish-erkkä
Ominaisuudet käsittelyn jälkeen	
Käyttölämpötila	+5 °C – +40 °C
Lämmönkestävyys	-20 °C – +75 °C
Nahkoittumisaika	10 min huoneenlämmössä
Maalattavissa	Paras tulos saavutetaan 24 tunnin jälkeen. Kapeat saumat (enint. 5 mm syvät) voidaan maalata n. 1 tunnin jälkeen.
Täysin kuiva sauma	2 päivää (5x5 mm) sauman-levydeillä +25 °C ja 60 % RH
Kovuus	40 Shore A
Liikkeen kestävyys	±10% alkuperäisestä sau-manlevydestä
Päällemaalattavuus	Vesiohenteisilla disper-siomaaleilla ja useilla muilla maalityypeillä. 24 tunnin kuiv-umisaika takaa halkeilemat-toman maalipinnan himmeillä maaleilla ja maalityypeillä, joissa on vain vähän sideai-neita. Katso ohjeita Bostikin maalausoppaasta ennen työn aloittamista.

OTA YHTEYTTÄ

PUH 010 8438800

info.fi@bostik.com

