



Acryl Power Seal

TEKNINEN TUOTELEHTI

Version: 2019-11-01

TUOTEKUVAUS

Akryylisaumamassa, jolla on useita käyttöalueita, korkea ympäristöprofiili ja sisäilmaominaisuudet. UV-säteilyn kestävä – voidaan varastoida kylmässä jopa -15 °C saakka.

KÄTTÖALUE

Käytetään erilaisten sisärakennusosien tiivistykseen (seinät, lattia, asennukset ym.) tasaisen tai maalattavan pinnan luomiseksi. Käytä akustiikkasaumana, kun rakenteilta vaaditaan äänenvaimentavuutta. Tiivistää useimpia rakennusmateriaaleja, kuten puuta, betonia, kipsiä, metallia ym. Ulkotiloissa käytettäessä täysin kuiva sauma on maalattava. Suojaa sauma sateelta kuivumisen ajaksi. Päällemaalattavissa useimmilla maalityypeillä ilman pirstoutumisriskiä (täysin kuiva sauma). Virheetön lopputulos. Ei värjää ympäröiviä materiaaleja. Testaa maalattavuus pohjamaalilla välttääksesi pintamaalin pirstoutumista. Kestää enintään ±15 % alkuperäisen sauman liikkeen. Käytä leveissä saumoissa (10–20 mm) pohjanauhaa. Sovita sauman syvyys siten, että se vastaa sauman leveyttä.

Käytä saumamassaa venttiilien ja putkien läpivientien tiivistykseen tai seinän ja katon liitännän täyttääksesi akustiikkavaatimukset. 10 -12 mm paksuisella saumalla saavutetaan haluttu vaimennus (seinät 35-52 db), jos tiivistys tehdään molemmin puolin siniä. Vaihtoehtoisesti tiivistys voidaan tehdä yhdeltä puolelta, ja seinälevyjen välinen tila täytetään mineraalivillalla. Äänimittaukset tehdään SS-EN ISO 10140-2:2010 mukaisesti ja mittaustulosten tulkinta SS-EN ISO 717-1:1997 mukaisesti.

TYÖOHJE

Pintojen on oltava kuivia ja rasvattomia. Tasoita välittömästi levittämisen jälkeen sopivalla työkalulla. Kostuta työkalu parhaan tuloksen saavuttamiseksi. Kestää jopa 15% sauman liikkeitä. Huokoiset pinnat on esikäsiteltävä (1 osa saumamassaa / 2 osaa vettä), millä optimoidaan tarttuvuus sauman ja alustan välillä.

Aloita avaamalla patruuna sopivalla leikkaustyökalulla/veitsellä. Ruuvaa annostelukärki auki, ja leikkaa sen kärki pois 45 asteen kulmassa. Sovita aukko sauman leveyteen sopivaksi.

Levitä saumamassa alustalle nopeasti, että voit hallita hyvää tarttuvuutta alustaan. Saumamassan on täytettävä koko sauma ja sen on tartuttava sauman reunoille. Tämä on erityisen tärkeää, kun saumamassaa käytetään vaakasuorilla pinnoilla tai katon ja seinän välisessä saumassa.

Tasoita sauma sopivalla (kostealla) työkalulla siten, että pinnasta tulee tasainen – tai käytä tavallisesti käyttämäsi tasoitustapaa.

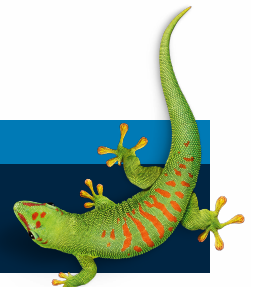
TYÖSUOJELU

Saumamassa noudattaa korkealle asetettuja ympäristö- ja työturvallisuusvaatimuksia ja se tuottaa vain matalat päästöt ympäristöön. Katso lisätietoja käyttöturvallisuustiedotteesta ennen tuotteen käyttöä.

OTA YHTEYTTÄ

PUH 010 8438800

info.fi@bostik.com



TEKNISIÄ TIETOJA

Ominaisuudet ennen käyttöä	
Materiaalityyppi	1-komponenttinen akryylidis-persio
Kovettumistapa	Veden haihtumisen vaikutuksesta
Tiheys	1,70 kg/l
Väri	Valkoinen (lähin värivastavuus S0500-n)
Varastointilämpötila	-15 °C saakka, ei jäätymiş-erkkä.
Ominaisuudet käsittelyn jälkeen	
Käyttölämpötila	+5 °C – +40 °C
Lämmönkestävyys	-20 °C – +75 °C
Nahkoittumisaika	7 min huoneenlämmössä
Päällemaalattavissa	Parhaan tuloksen saamiseksi 24 tunnin jälkeen. Kapeat saumat (enint. 5 mm syvät) voidaan maalata n. 1 tunnin jälkeen.
Pintakuiva	30 minuutin kuluttua huoneenlämmössä
Täysin kuiva sauma	n. 1 päivä (5x5 mm) saumanleveydellä +25 °C ja 60 % RH
Kovuus	30 Shore A
Liikkeen kestävyys	±15% alkuperäisestä saumanleveydestä
Päällemaalattavuus	Vesiohenteisilla dispersiomaaleilla ja useilla muilla maalityypeillä. Katso ohjeita Bostikin maalausoppaasta ennen työn aloittamista.
Vanhentumisen kestävyys	Erittäin hyvä otsonin- ja UV-valon kestävyys
Käyttö ulkotiloissa	Kyllä, päällemaalamisen jälkeen

OTA YHTEYTTÄ

PUH 010 8438800

info.fi@bostik.com

