



BOSTIK ROLL SD 50

TEKNINEN TUOTELEHTI

Version: 2018-11-20

TUOTEKUVAUS

Erikoisteippi märkätilojen seinämatoille. Eittäin ohut, eikä se näy seinäpinnoitteen läpi. Hyvä vaihtoehto liuotinpohjaisille kontaktiliimoille. Välitön tarttuvuus. Korkea lämmönkesto. Erittäin matalat päästöt.

KÄTTÖALUE

PVC-lattiamattojen ja -seinäpinnoitteiden asennukseen märkätiloissa. Toimii erinomaisesti ulko- ja sisäkulmissa sekä lattia- ja seinäpinnoitteen päällekkäisliimauksessa. Soveltuu betonille, lattiatasoitteelle, erilaisille levyateriaaleille ja tasoitetuille seinäpinnoille. Toimii myös tiiviillä pinnoilla. Sopii käytettäväksi lattialämmityksen kanssa. BOSTIK ROLL SD 50 toimii erityisesti sekä ulko- että sisäkulmissa.

TYÖOHJE

Alustan on oltava kiinteä, tasainen, pölytön ja rasvaton. Voimakkaasti imevät pinnat käsitellään primerilla. Jätä suojapaperi teippiin, kun se kiinnitetään alustaan. Paina teippiä niin, että ilmakuplia ei jää ja teippi tarttuu koko pinnaltaan. Irrota suojapaperi ja asenna haluamasi materiaali.

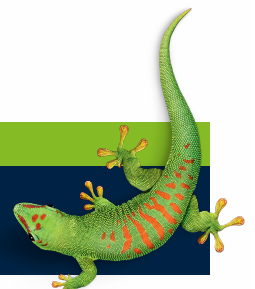
TYÖSUOJELU

Tuotteen sisältö ei ole voimassa olevan lainsäädännön mukaisesti luokiteltu terveydelle vaaralliseksi tai palovaaralliseksi. Lisätietoja saat käyttöturvallisuustiedotteesta.

OTA YHTEYTTÄ

PUH 010 8438800

info.fi@bostik.com



TEKNISIÄ TIETOJA

| Ominaisuudet ennen käyttöä | |
|----------------------------|---|
| Materialityyppi | Kaksipuoleinen vahvistamaton teippi |
| Asennusaika | Rajoittamaton |
| Väri | Väritön |
| Kuivumisaika | Välitön tarttuvuus |
| Työlämpötila | Voidaan käyttää +10 - +30°C -lämpötiloissa |
| Varastointiaika | 18 kuukautta avaamattomassa pakkauksessa +20 °C:ssa |
| Pakkaus | 50 metrin rulla |
| Lämpötilan kesto | -40 °C - +120 °C |

OTA YHTEYTTÄ

PUH 010 8438800

info.fi@bostik.com

