



HEAT SEAL 1200

TEKNINEN TUOTELEHTI

Version: 2018-11-19

TUOTEKUVAUS

Silikaattiperustainen saumausmassa.

KÄTTÖALUE

Käytetään savupiippujen, putkiläpivientien, ilmastointikanavien jne. tiivistämiseen. Kestää lämpöä aina + 1200° C asti.

TYÖOHJE

Saumattavien pintojen pitää olla kuivat ja puhtaat (myös irtohiukkasista). Levitä massa suoraan patruunasta kittipuristimella ja tasoita sauma sopivalla työvälineellä. Huom! Mikäli sauma joutuu kosteudelle ja vedelle alttiiksi, se pitää viimeistellä Bostik Rakennussilikonilla, Bostik Hybrid 2620:lla tai Bostik 2637 Uretaanisaumamassalla.

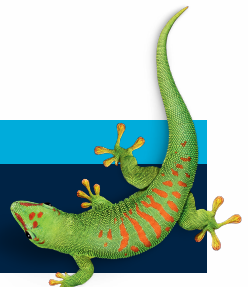
TYÖSUOJELU

Tuotetta ei luokitella terveydelle vaaralliseksi eikä tulenaraksi tuotteeksi. Lisätietoja käyttöturvallisuustiedotteesta.

OTA YHTEYTTÄ

PUH 010 8438800

info.fi@bostik.com



TEKNISIÄ TIETOJA

Ominaisuudet ennen levittämistä	
Materiaalityyppi	Polymeroitu silikaatti
Koostumus	Notkea pasta
Kovettumistapa	Vesi haihtuu
Työlämpötila	+ 5°...+ 30° C
Tiheys	2,0 kg / l
Työvälineiden puhdistus	Vesi
Väri	Musta
Varastointi	1 vuosi avaamattomassa alkuperäispakkauksessa.Suojattava jäätymiseltä
Ominaisuudet levittämisen jälkeen	
Kovuus	Kova (kuin sementtilaasti)
Maalattavuus	Voidaan maalata

OTA YHTEYTTÄ

PUH 010 8438800

info.fi@bostik.com

