



MAXI BOND XPRESS

TEKNINEN TUOTELEHTI

Version: 2018-04-09

TUOTEKUVAUS

Maxi Bond Xpress on asennusliima sinulle, jolle aika on rahaa! Asenna ja kuormita 15 minuutissa. Maxi Bond Xpress kestää alustan epätasaisuudet, joten koko liimapinta on kantava. Maxi Bond Xpress on yhtä suorituskykyinen kuin superliima tai kaksikomponenttiliima, mutta on sekä helpommin levitettävä että ympäristöystävällisempi ja liuotinaineeton. Liimasauma jää pysyvästi joustavaksi liiman kovettumisen jälkeenkin. Tämän ansiosta liimasauma vaimentaa värähtelyjä. Maxi Bond Xpress on SMP-pohjainen asennusliima, jossa kovettuminen tapahtuu ilmankosteuden vaikutuksesta. Tuote kovettuu kutistumatta ja antaa joustavan liimasauman. Liimauskyky Lopullinen vetolujuus: 280 tonnia/m² Lähtövetolujuus: 200 kg/m² Lopullinen leikkauslujuus: 190 tonnia/m² Alkutartunta/seinälle ripustettuna: 100 kg/m² Kovettuminen Seinälle ripustettuna 15 min jälkeen: 300 kg/m² Seinälle ripustettuna 30 min jälkeen: yli 600 kg/m² Täysi liimauslujuus saavutetaan 3-5 vuorokaudessa

KÄTTÖALUE

Maxi Bond Xpressiä käytetään tavallisimpien materiaalien liimaukseen sekä kuivissa että kosteissa ympäristöissä, sisällä ja ulkona, kun vaaditaan kestävä ja joustavaa liimausta. Käytä liimaa kun liimausta pitää kuormittaa välittömästi tai liimattua kohdetta on siirrettävä lyhyen ajan kuluessa. Kiinnittää periaatteessa kaikkia rakennusmateriaaleja, kuten puuta, metalleja (maalattuja ja käsittelemättömiä), betonia, metallia, keraamisia aineita, lasia, kiveä, marmoria ja muoveja (ei PE/PP/PFTE). Liimaa kahta ei-huokoista pintaa. Paras tulos saavutetaan, kun ainakin toinen pinta on huokoinen.

TYÖOHJE

Pintojen on oltava kuivia ja puhtaita sekä rasvattomia. Käsittele toinen pinta massapuristimen avulla. Käsittele 5 mm leveitä liimaraitoja 30 mm välein. Purista 10 sekuntia n. 2-3 mm kerrokselle. Liimauksen vahvistuminen alkaa muutaman minuutin kuluttua. Liimattu kohde voidaan pääsääntöisesti jättää ilman tukea tai kiinnitystä sen jälkeen (edellyttäen, että paino ei aluksi ylitä 100 kg liimapinnan neliometriä kohden). Lopullinen liimauslujuus saavutetaan 3-5 vuorokauden kuluttua (190 tonnia/m²). Tiiviitä materiaaleja liimattaessa voidaan käyttää kosteutta apuna kuivumisen nopeuttamisessa. Esimerkiksi sumuttamalla vettä varovasti. Liimasauman kestävyys ei ole koskaan parempi kuin alustan kestävyys. Koeliimaa aina muovi ja kumi. Liima ei tartu rasvaisiin muoveihin (PP/PE/PTFE).

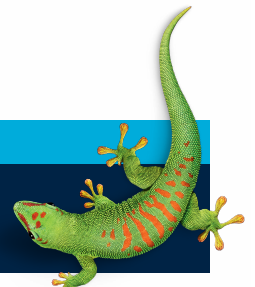
TYÖSUOJELU

Tuotteen sisältö ei ole voimassa olevan lainsäädännön mukaisesti luokiteltu terveydelle vaaralliseksi tai palovaaralliseksi. Tuotteessa ei ole biosidejä. Lisätietoja saat käyttöturvallisuustiedotteesta.

OTA YHTEYTTÄ

PUH 010 8438800

info.fi@bostik.com



TEKNISIÄ TIETOJA

Ominaisuudet käyttöä ennen	
Koostumus	Tiksotrooppinen, sileä massa
Työlämpötila	5°C - 35°C
Liiman menekki	Liimanauha ø 5 mm 15 jm/l
Syttyvyys	Ei pala
Levittäminen	Puristin
Varastoitavuus	Vähintään 12 kuukautta avaamattomassa pakkauksessa. Säilytettävä kuivassa ja viileässä.
Tiheys	1,50 g/cm ³
Ominaisuudet käytön jälkeen	
Kovettuminen	Kovettuu ilman kosteuden avulla
Kalvon muodostumisaika	5-10 min
Kovuus	65 Shore A
Lujuuden kasvu	Täysi lujuus saavutetaan 3-5 päivän jälkeen, riippuen rakenteesta, lämpötilasta ja ilmankosteudesta
Lämmön kestävyys	Pysyvästi elastinen -40 °C - 100 °C
Vanhenemisen kestävyys	Erittäin hyvä
Puhdistusaine	Kovettumaton liima poistetaan sprillä (tai lakkabensiinillä). Kuivunut liima poistetaan mekaanisesti.
Kemikaalien kesto	Kestää hyvin laimennettuja happoja, emäksiä ja liuottimia
Päällemaalattavuus	Kyllä, emulsiomaaleilla. Maalaaminen alkydi- tai liuotinpohjaisilla maaleilla voi häiritä ja pidentää kuivumista. Koemaalausta suositellaan.

OTA YHTEYTTÄ

PUH 010 8438800

info.fi@bostik.com

