



STYLE BASE

TEKNINEN TUOTELEHTI

Version: 2019-03-26

TUOTEKUVAUS

Bostik STYLE BASE on betonilattian pohjustusaine ennen Bostik STYLE FLOOR -tasoitteen levittämistä. Pohjustusaine lisää tarttuvuutta ja estää kosteuden nousun.

KÄTTÖALUE

Bostik STYLE BASE -ainetta käytetään ainoastaan betonilattioille ja sisätiloissa kuivassa ympäristössä.

TYÖOHJE

Betonialustan on oltava kuiva ja sen pintalujuuden on oltava hyvä. Betonipinta on poistettava mekaanisesti. Alustan lämpötilan on oltava vähintään +10 °C sekä suhteellisen kosteuden alle 90 % ja laskeva. Alustasta nousevaa kosteutta ei saa esiintyä. Bostik STYLE BASE levitetään kahteen kerrokseen. Tuote on käyttövalmis eikä sitä tule laimentaa. Kun ensimmäinen käsittelykerta on kuivunut (n. 30 min +20 °C), tee toinen käsittelykerta 90 asteen kulmassa ensimmäiseen verrattuna. Anna kuivua (n. 60 min. +20 °C) ennen tasoitteen levittämistä. Bostik STYLE FLOOR -tasoite on levitettävä 24 tunnin kuluessa. Muutoin vaaditaan uusi pohjustus.

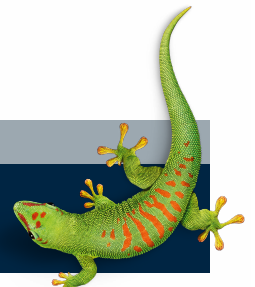
TYÖSUOJELU

Tuotteen sisältö on voimassa olevan lainsäädännön mukaisesti luokiteltu terveydelle vaarattomaksi ja palovaarattomaksi. Lisätietoja saat käyttöturvallisuustiedotteesta.

OTA YHTEYTTÄ

PUH 010 8438800

info.fi@bostik.com



TEKNISIÄ TIETOJA

Ominaisuudet ennen käyttöä	
Työstölämpötila	+15–20 °C, huone- ja alustalämpötila. Alhaisin kalvon muodostumislämpötila. +10 °C&period suhteellinen kosteus 40–75 %.
Levitys	Pehmeä harja tai Anza Elit-tela.
Menekki	noin 0,3 kg/m ² kahdella levityksellä.
Pakkaus	12 kg:n astia, 50 astiaa/lava.
Kuivumisaika	30–60 minuuttia
Työkalujen puhdistus	Vesi, kovettumaton materiaali.
Varastointi	Suojeltava jäätymiseltä. 12 kk avaamattomassa pakkauksessa.

OTA YHTEYTTÄ

PUH 010 8438800

info.fi@bostik.com

