



# WOOD FIX INDOOR

## TEKNINEN TUOTELEHTI

Version: 2020-02-24

### TUOTEKUVAUS

Kertaliima, joka perustuu polyvinyylisetaattiin dispersiomuodossa sekä lisäaineisiin. Tarttuu hyvin esimerkiksi puupintoihin muodostaen erittäin lujan liimasauman, kestää hyvin lämpöä. Sitoo nopeasti ja sopii liimauksiin sekä ilman puristusta että kylmä- ja lämpöpuristusta käyttäen

### KÄTTÖALUE

Tarkoitettu pääasiassa puun liimaukseen, kuten saumaliimaukseen sisätiloissa, tapitukseen, sinkkaukseen, viilutukseen, kehystykseen ym. Sopii myös erilaisten selluloosamateriaalien kuten pahvin, kartongin, tekstiilien, kuitulevyjen jne. liimaukseen.

### TYÖOHJE

1. Työkappaleiden pitää olla hyvin ilmastoituja lämpötilassa +18...+20 °C. Pintojen pitää olla puhtaita ja toisiinsa sopivia. Puun kosteus: n. 8-12%. 2. Levitä liimaa tasainen kerros toiselle tai kummallekin yhteen liimattavalle pinnalle. Kestävin liitos saadaan levittämällä liimaa kummallekin pinnalle. 3. Asennusaika on 0-5 minuuttia, jona aikana liimattavat kappaleet yhdistetään liiman ollessa märkää. 4. Purista ja pidä puristuksessa, kunnes on muodostunut pitävä liimasauma. Kappaleet voidaan pitää puristuksessa joko huoneenlämmössä tai korkeammassa lämpötilassa aina +60 °C asti. Vaadittava puristusaika vaihtelee mm. puun kosteuden ja huokoisuuden sekä puristuslämpötilan ym. mukaan

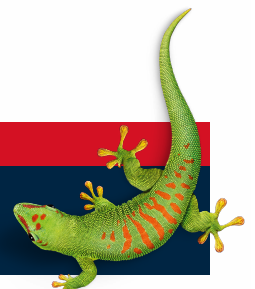
### TYÖSUOJELU

Tuotteen sisältöä ei voimassa olevan lainsäädännön mukaan luokitella terveydelle vaaralliseksi eikä tulenaraksi tuotteeksi. Katso lisätietoja käyttöturvallisuustiedotteesta.

**OTA YHTEYTTÄ**

**PUH 010 8438800**

**info.fi@bostik.com**



## TEKNISIÄ TIETOJA

Ominaisuudet ennen käyttöä	
Liimatyyppi	Kertaliima
Sideaine	PVAc-dispersio
Liutainaine	Vesi
Kiinteys	10 000 - 12 000 cps, akseli 5/10 kpm, +20 °C
Väri	Valkoinen
Tiheys	1,07 g/cm <sup>3</sup>
Kuiva-ainepitoisuus	46 ± 1 %
Liiman kulutus	150-200 g/m <sup>2</sup>
Ohennusaine	Vesi. Ei saa ohentaa.
Tulenarkaa	Ei
Varastointi	+10...+20 °C suljetussa pakkausessa.
Työvälineet	Tela, hammastettu lasta, sivellin
Puhdistusaine	Vesi
Ominaisuudet käytön jälkeen	
Väri	Peittävä
Kosteudenkesto	Luokka D2 normin DIN EN 204 mukaan

**OTA YHTEYTTÄ**

**PUH 010 8438800**

**info.fi@bostik.com**

