

Ardatec Membran

FLEXIBLE ABDICHTUNGS- UND ENTKOPPLUNGSBAHN

TECHNISCHES MERKBLATT

SMARTE PRODUKTVORTEILE

- Verbundabdichtung unter keramischen Belägen (AIV-B)
- Geprüft nach den PG-AIV für die Klassen A, B, C (AbP)
- Verbundabdichtung auf Balkonen, Loggien
- Verbundabdichtung in Schwimmbecken bis 4 m Füllhöhe
- sofort begehbar und verlegereif
- flexibel, verformbar, rissüberbrückend
- mit praktischer Längenskalierung
- wirkt gleichzeitig entkoppelnd
- innen, außen, Wand, Boden, unter Wasser
- sehr emissionsarm, Emissionen EC1 PLUS

PRODUKTBESCHREIBUNG

Ardatec Membran ist eine verformbare, rissüberbrückende, gebrauchsfertige und wasserundurchlässige vlieskaschierte Dichtfolie mit entkoppelnder Wirkung zur schnellen Verbundabdichtung unter keramischen Fliesen und Platten. Dichtfolie aus modifiziertem Polyethylen, ober- und unterseitig mit Polypropylen-Vlies kaschiert. Nach Installation der Dichtfolie können Keramikbeläge sofort verlegt werden, auf saugenden und nichtsaugenden Untergründen an Wand- und Bodenflächen, innen und außen sowie unter Wasser.

ANWENDUNGSBEREICHE

Ardatec Membran ist geprüft nach den „Prüfgrundsätzen für bahnenförmige Abdichtungen im Verbund mit Fliesen- und Plattenbelägen“ für die Beanspruchungsklassen A, B und C (PG-AIV), gemäß Bauregelliste A, Teil 2 lfd. Nr. 2.50, zur Erteilung einer bauaufsichtlichen Zulassung (AbP), in Verbindung mit Ardaflex Ultimate, Floorflex XXL, Ardaflex Flexmörtel, Ardafix Flex, Ardaflex Turbo, Ardaflex XXL, Ardaflex Top² als Systemkleber und Ardatape 120 Extra und Zubehör als Dichtbandsystem sowie Dichtschlämme



Ardatec 1K Flex oder SMP-Flüssig-Kunststoff Aqua Blocker als Nahtverschluss (Systemkit).

Ardatec Membran kann als Verbundabdichtung unter keramischen Fliesen und Platten für direkt und indirekt durch Nutz- und Brauchwasser hoch beanspruchte Flächen an Wand- und Bodenflächen, innen und außen sowie als Beckenabdichtung bis 4 m Füllhöhe eingesetzt werden. Auf Untergründen aus Beton, Mauerwerk, Estrich, Putz, GK-Platten. Geeignet zur Überbrückung von Rissen mit maximaler Rissbreitenänderung/Rissneubildung im Untergrund nach Aufbringen der Dichtfolie von bis zu 0,2 mm, z. B. in Nassräumen, Duschanlagen, auf Balkonen und Laubengängen, gegen von innen drückendes Wasser in Schwimmbecken und außerdem für Beckenumgänge. Ardatec Membran ist gleichermaßen innen, außen und unter Wasser einsetzbar. Ebenfalls als Verbundabdichtung auf Balkonen, Loggien (nicht über bewohnten Räumen) anwendbar.

Verbundabdichtung unter keramischen Belägen (AIV-B) im Innenbereich nach DIN 18534-5, Abdichtungsbauart 1 bis 3, für die WeK W0-I bis W2-I; für W3-I bedingt geeignet in Bereichen mit chemisch begrenzter Beanspruchung durch Brauch- und Reinigungswasser (gem. Prüfmedien PG-AIV, Klasse C) wie z. B. in Großküchen,

Getränkeindustrie, Milchverarbeitung, Wäschereien.

Für sehr hohe Einwirkung durch zusätzliche langanhaltende chemische Belastung empfehlen wir Ardatec Xtrem basierend auf Epoxidharz, zu verwenden; z. B. gemäß Abdichtungsbauart 4, WeK W3-I nach DIN 18534-3.

VERBUNDABDICHTUNG AUF BALKONEN, LOGGIEN, LAUBENGÄNGEN

Ardatec Membran ist geprüft nach den PG-AIV für die Klasse A (AbP), für direkt beanspruchte Wand- und Bodenflächen im Außenbereich. Einsetzbar bei abfließender nichtstauender Einwirkung auf horizontalen Flächen, bestehend aus festen mineralischen Untergründen, wie z. B. Beton oder Zementestrich. Als wasserführende Schicht mit einem Mindestgefälle von 1,5% zur Aufnahme von Fliesen und Platten geeignet. Die Verlegung des Plattenbelags sollte möglichst zeitnah nach der Installation der Dichtfolie inkl. Zubehör erfolgen. Die Ausführung der Verlegearbeiten richtet sich nach DIN 18157-1 mit S1 Klebemörteln im Buttering-Floating-Verfahren, am besten mit den Systemwerkstoffen Ardaflex Ultimate, Floorflex XXL, Ardaflex Flexmörtel, Ardaflex Turbo, Ardaflex XXL, Ardaflex Top², Ardatape 120 Extra + Zubehör und Aqua Blocker oder Ardatec 1K Flex als Nahtverschluss.

VERBUNDABDICHTUNG VON INNENRÄUMEN; DIN 18534-3: - MIT BAHNENFÖRMIG ZU VERARBEITENDEN ABDICHTUNGSTOFFEN IM VERBUND (AIV-B);

Für die Abdichtungsbauarten 1 bis 3, in den WeK W0-I bis W2-I; für W3-I bedingt geeignet in Bereichen mit chemisch begrenzter Beanspruchung durch Brauch- und Reinigungswasser (gem. Prüfmedien PG-AIV, Klasse C, alkalisch, tensidär) wie z. B. in Großküchen, Getränkeindustrie, Milchverarbeitung, Wäschereien. Einsetzbar bei Wassereinwirkungsklasse W0-I (geringe Einwirkung) an Wand und Boden; bei nichthäufiger Einwirkung aus Spritzwasser; z. B. Wandflächen in Bädern außerhalb von Duschbereichen und häuslichen Küchen. Bodenflächen im häuslichen Bereich ohne Ablauf, z. B. in Küchen, Hauswirtschaftsräumen, Gäste-WC.

Ardatec Membran ist einsetzbar bei Wassereinwirkungsklasse **W1-I** (mäßige Einwirkung) an Wand und Boden; nichthäufige Einwirkung aus Brauchwasser ohne Intensivierung durch anstauendes Wasser; z. B. Wandflächen über häuslichen Bade- und Duschwannen. Bodenflächen im häuslichen Bereich mit Ablauf und/oder in häuslichen Bädern mit Ablauf ohne hohe Wassereinwirkung aus dem Duschbereich.

Ardatec Membran ist einsetzbar bei Wassereinwirkungsklasse **W2-I** (hohe Einwirkung) an Wand

und Boden; mit häufiger Einwirkung aus Brauchwasser, vor allem auf dem Boden, zeitweise durch anstauendes Stauwasser intensiviert; z. B. Wandflächen von Duschen in Sport- und Gewerbestätten. Bodenflächen mit Abläufen oder Rinnen. Bodenflächen in Räumen mit bodengleichen Duschen. Wand- und Bodenflächen von Sport- und Gewerbestätten.

Ardatec Membran ist einsetzbar bei Wassereinwirkungsklasse **W3-I**, Abdichtungsbauart 3 (sehr hohe Einwirkung) an Wand und Boden, bei Flächen mit sehr häufiger oder lang anhaltender Einwirkung aus Spritz- und / oder Brauchwasser und/oder Wasser aus intensiven Reinigungsverfahren durch anstauendes Wasser intensiviert, z.B. Flächen im Bereich von Schwimmbeckenumgängen, Duschen und Duschanlagen in Sport-/Gewerbestätten. Flächen in gewerblichen Küchen, Wäschereien, Brauereien. Die Ausführung der Verlegearbeiten richtet sich nach DIN 18157-1. Hinweis: Für sehr hohe Einwirkung durch zusätzliche langanhaltende chemische Belastung empfehlen wir Ardatec Xtrem basierend auf Epoxidharz zu verwenden, gemäß Abdichtungsbauart 4.

VERBUNDABDICHTUNG IN SCHWIMMBECKEN

Ardatec Membran ist geprüft nach den PG-AIV für die Klasse B (AbP) unter Fliesen- und Plattenbelägen, als Verbundabdichtung für direkt durch Füllwasser beanspruchte Wand- und Bodenflächen in Schwimmbecken, wenn diese direkt mit Gebäuden verbunden sind, im Innen- und Außenbereich, bis zu einer Füllhöhe von 4 m. Die Verlegung von Plattenbelägen sollte möglichst zeitnah nach der Installation der Dichtfolie erfolgen. Die Ausführung der Verlegearbeiten richtet sich nach DIN 18157-1 im Buttering-Floating-Verfahren, wahlweise mit einem der Systemklebemörtel Ardaflex Ultimate, Floorflex XXL, Ardaflex Flexmörtel, Ardaflex Turbo, Ardaflex XXL, Ardaflex Top², Ardatape 120 Extra + Zubehör und Aqua Blocker oder Ardatec 1K Flex als Nahtverschluss.

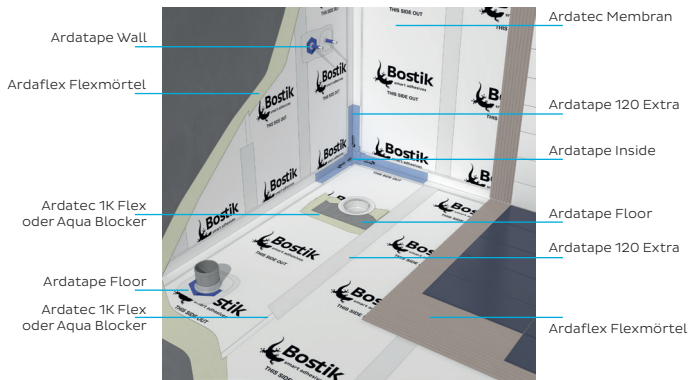
UNTERGRÜNDE

Die Untergründe müssen fest, trocken und frei von Verunreinigungen oder Trennmaterial sein. Folgende Untergründe können mit Ardatec Membran abgedichtet werden: Beton, Estrich, Zementputz, Porenbeton, Gipsputze, Gipsfaserplatten, Gipskartonplatten und tragfähige Holzbauplatten (Sonderbauweise; bitte sprechen Sie uns an).

UNTERGRÜNDE-BELEGEREIFE

Beton, in der Regel nach 6 Monaten, gemäß DIN 18157. Zementestrich: nach Erreichen der Restfeuchte, beheizt 1,8 CM%, unbeheizt 2,0 CM%.

Calciumsulfatestrich: nach Erreichen der Restfeuchte, beheizt und unbeheizt 0,5 CM%.



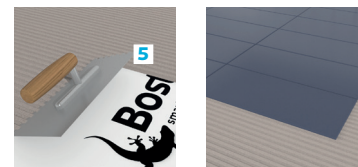
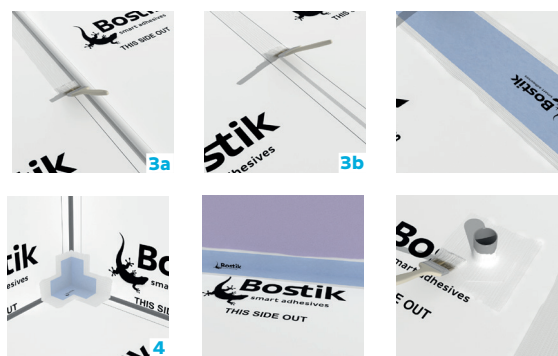
VERARBEITUNG

Ardatec Membran nicht bei Untergrundtemperaturen unter + 5 °C und über + 25 °C verarbeiten. Die Dichtfolie kann überlappend oder mit stumpfem Stoß verlegt werden:

- 1) **Grundieren/Zuschneiden:** Stark saugende Untergründe mit Ardagrip Classic, nicht saugende Untergründe mit Ardagrip Xpress grundieren. Die Dichtfolie auslegen und mittels Schere oder Cuttermesser zuschneiden.
- 2) **Ardatec Membran verlegen:** Entsprechenden Bostik Systemklebemörtel mit 4er Zahnung aufkämmen. Dichtfolie innerhalb von ca. 10 – 15 Minuten faltenfrei einlegen und mittels Glättekelte, Estrich-Reibebrett oder Walze andrücken/anpressen. Auf Holzuntergründen mit Ardaflex Multi (wasserfreier Klebstoff) direkt verkleben und andrücken/anpressen (Sonderbauweise).
- 3) a) **Überlappungsbereiche:** gemäß Skalierung mindestens 5 cm breit überlappen und den Zwischenraum mit Ardatec 1K Flex oder Aqua Blocker (Systemkit-Bestandteile) falten- und hohlstellenfrei verkleben. Eventuell nachwalzen, andrücken/anpressen.
 b) **Stossverbindungen:** Sind die Anschlüsse der Dichtfolie stumpf gestoßen, so ist ein Nahtverschluss mittels Ardatape 120 Extra herzustellen, in Verbindung mit Ardatec 1K Flex oder Aqua Blocker (Systemkit-Bestandteile). Das gewählte Abdichtungsprodukt vorstreichen und das Dichtband in die frische Masse einlegen und anwalzen, andrücken/anpressen.
- 4) **Eck-/Bodenfugen, Durchdringungen:** Überbrückung von Eck-/Bodenfugen mit Dichtband Ardatape 120 Extra, bzw. vorgeformten Innen- und Aussenecken, Ardatape Inside/Outside sichern (Systemkit-Bestandteile). Übergänge zu Bodenabläufen oder Wanddurchdringungen sind mit entsprechenden Boden- oder Wandmanschetten Ardatape Floor /-Wall zu sichern

(Systemkit-Bestandteile). Das Einkleben/bzw. die Installation des/der Dichtbandes/Manschetten erfolgt mit dem gewählten Abdichtungsprodukt wie vor, vorstreichen, einlegen und andrücken/anpressen.

- 5) **Fliesenverlegung:** Sofort nach Verklebung der Überlappungsbereiche bzw. Sicherung der Stossverbindungen oder Eckbereiche. Fliesen oder Platten mit dem nach abP zugelassenen Bostik Klebemörtel ansetzen/verlegen (Systemkit-Kleber).



LAGERUNG

Kühl und trocken. Originalverpackt ca. 24 Monate lagerfähig.

LIEFERFORM

1 Rolle pro Karton, 1 m breit, ca. 0,6 mm stark, 30 m lang

PRÜFZEUGNIS

Allgemeines bauaufsichtliches Prüfzeugnis P-1200/428/15 MPA-BS



TECHNISCHE ANGABEN UND DATEN

Basis	Modifiziertes Polyethylen, beidseitig mit Polypropylen-Vlies kaschiert, Aufdruck mit Längenskalierung
Materialdicke	ca. 0,6 mm
Materialgewicht	ca. 275 g/m ²
Beckenprüfung gem. PG-AIV	Bis 10 m Wassersäule positiv geprüft. Zugelassen bis 4 m WS
Verbundabdichtung im Schwimmbecken	Abdichtungssystem mit einem AbP nach PG-AIV Klasse A bis 4 m WS, rissüberbrückend, für Becken im Gebäudeverbund, innen und außen
Zuordnung nach DIN 18534-5 Abdichtung von Innenräumen	Abdichtungssystem mit einem AbP nach PG-AIV-B. Für die WeK nach DIN 18534 W0-I bis W2-I, für W3-I bedingt, gem. Abdichtungsbauart 3 (alkalische, tensidäre Beanspruchung). Für R1-I (Überbrückung neuer Risse oder Rissweitenänderung bis zu 0,2 mm)
Verbundabdichtung auf Balkonen, Loggien, Laubengängen	Abdichtungssystem mit einem AbP nach PG-AIV Klasse A. Für Flächen im Außenbereich bei abfließendem nichtstauenden Oberflächenwasser
Trockenschichtstärke für alle Wassereinwirkungsklassen	Folienstärke
Verbrauch	ca. 1,0 bis 1,05 m ² /m ²
Verarbeitungstemperatur	Nicht unter + 5°C Luft-, nicht unter + 10°C Bauteil-, bis max. + 25°C Lufttemperatur
Temperaturbeständigkeit	- 20 °C bis + 80 °C
Begehbarkeit Verlegung von Fliesen und Platten	sofort
Baustoffklasse	B2, normal entflammbar nach DIN 4102
Farbe	weiß mit Längenskalierung
Rissüberbrückung	bis zu 0,2 mm
SD-Wert	≥ 85 m

Mit diesen Hinweisen wollen wir Sie aufgrund unserer Versuche und Erfahrungen nach bestem Wissen beraten. Eine Gewährleistung für das Verarbeitungsergebnis im Einzelfall können wir jedoch wegen der Vielzahl der Verwendungsmöglichkeiten und der außerhalb unseres Einflusses liegenden Lagerungs- und Verarbeitungsbedingungen unserer Produkte nicht übernehmen. Eigenversuche durchführen. Leichte Verfärbungen bei Dichtstoffen unter UV-Einstrahlung möglich. Geringe Farbschwankungen zwischen Chargen produktionstechnisch bedingt. Für die absolute Farbtreue wird keine Garantie übernommen. Objektbezogenes chargengleiches Material verwenden. Unser technischer und kaufmännischer Beratungsdienst steht Ihnen zur Verfügung.

Mit dem Erscheinen dieses Datenblattes werden alle früheren Ausgaben ungültig.

Ausgabe: 04.18

Bostik GmbH

An der Bundesstraße 16 · D-33829 Borgholzhausen
Tel.: +49 (0) 5425 801-0 · Fax: +49 (0) 5425 801-140
E-Mail: info.germany@bostik.com

www.bostik.de

BOSTIK HOTLINE

Smart help
+ 49 (0) 5425 801-0



Bostik GmbH

Papierfabrikstraße 1 · A-4600 Wels
Tel.: +43 (0) 72 42 5 30 -10 · Fax: +43 (0) 72 42 5 30 - 12
E-Mail: info.austria@bostik.com

www.bostik.de