



Light Premium

PRODUKTDATABLAD

Version: 2016-05-31

BESKRIVNING AV PRODUKT

Lättvikts handspackel med minimal krympning och bra fyllförmåga, klarar upp till 6 mm tjocklek utan att spricka, vilket ger en tidsbesparing då färre skikt behöver läggas. Spacklet är även färganpassat för underlag av gipsskivor, vilket minskar risken för nyansskillnader efter målning. Ger ett bra underlag för vidare behandling, (tapetsering, målning).

ANVÄNDINGSOMRÅDE

Lämpligt för både bredspackling och skarvspackling. Lämpliga underlag är skivmaterial, puts, betong och lättbetong. Vid skarvspackling på gipsskiva ska pappersremsa användas. Avsett för torra rum inomhus.

ARBETSBESKRIVNING

Förbehandling: Ytorna ska vara rena, torra och väl bundna.

Applicering: Light Premium appliceras med stålspackel. Vid skarvspackling av gipsskivor läggs skarvremsorna direkt i spacklet. Spacklade ytor slipas med lämpligt sandpapper och dammas av innan slutbehandling.

MILJÖ & HÄLSA

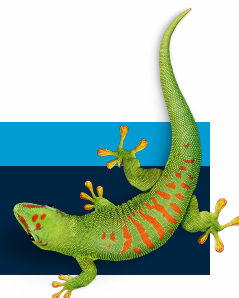
Produktens innehåll är, enligt gällande lagstiftning ej klassat som hälso- eller brandfarligt.

Fyllnadsmedlet kan skapa ögonirritation vid slipning, varför skyddsglasögon bör användas. För ytterligre information, se säkerhetsdatablad.

KONTAKTA OSS

TLF 042-19 50 00

info.se@bostik.com



TEKNISK DATA

Egenskaper före användning	
Kulör	Ljusgrå
Fyllmedel	Vit dolomitmarmor och lättfiller
Kornstorlek	0 - 0,15 mm
Bindemedel	Polymerdispersion, cellulosa-derivat
Förtunning	Vatten, ska normalt inte förtunnas
Lagring	Svalt men frostfritt
Lagringstid	12 månader i oöppnad förpackning
Brandfarlighet	Sprider eller underhåller inte eld
Rengöring	Verktyg rengörs med vatten
Densitet	1,2 kg/lit
Torktid	Ca 7-9 timmar beroende på temperatur, luftfuktighet och skiktjocklek. Genomtorr efter ca 1 dygn
Skiktjocklek	Max 6 mm
Materialåtgång	Ca 0,3 lit/kvm vid skarvs-packling två gånger på gipsskivor Ca 1 liter/kvm vid bredspackling per mm skiktjocklek
Arbetstemperatur	Kan appliceras från +5 till +30, optimal temperatur 18-20

KONTAKTA OSS

TLF 042-19 50 00

info.se@bostik.com

