



# ACRYL POWER FLEX

## PRODUKTDATABLAD

Version: 2016-05-31

### BESKRIVNING AV PRODUKT

1-komponent, vattenbaserad akryllatexmassa med ljudreducerande egenskaper vid tätning över invändiga dörrar, genomföringar och väggpartier etc. Snabbtorkande, petsäker och övermålningsbar. Missfärgar ej omgivande material. Produkten är luktfri och avger minimalt med emissioner (innemiljöklass M1) och svarar till högt ställda miljökrav i byggbranschen. Produkten kan användas istället för traditionell målarfog när man vill uppnå en sprickfri övermålningsbar yta. Fogmassan tillåter upptill 15% fogrörelse.

Acryl Power Flex finns i färgerna listvit/äggskaalvit (NCS S0502Y), vit (S0500-N), grå (NCS S 4000-N) och furu. Listvit/äggskaalvit fog färgmatchar populära väggfärger och vita trälistor, dörrfoder mm och kräver därmed inte övermålning.

Acryl Power Flex fungerar som akustikfogmassa där det ställs krav på ljudisolering mellan två rum/utrymmen.

Produkten passar i byggprojekt där det ställs höga krav på miljöegenskaper och material med låga emissioner.

### ANVÄNDINGSOMRÅDE

Interiörfogmassa för tätning av fogar i betong, trä, sten, tegel, gips och liknande. Sprickor runt fönster och dörrar, mellan karm och vägg. Bakom taklistor och golvssocklar för att bli förhindra luftdrag. Täta med Acryl Power Flex runt ex. ventiler och rör genomgångar eller anslutning mellan vägg och tak för att uppnå avsedda ljudkrav. Vid glipa 10-12 mm uppnås önskad ljudreduktion (vägg R'w 35-52 db) om tätning sker på båda sidor av väggen alternativt tätning på en sida och hållrummet fylls med sammanpressad mineralull. Ljudmätningarna utförd enligt SS-EN ISO 10140-2:2010 och tolkning av mätvärden enligt SS-EN ISO 717-1:1997

### ARBETSBESKRIVNING

1. Ytor ska vara torra och rena. Svaga ytor förstärks med 1 del massa blandad med 2 delar vatten.

Vid behov bottna med godkänt bottningsmaterial som t ex Bostik Bottningslist.

Fogbredden får vara max 20-25 mm. Fogdjupet bör vara minst hälften av bredden, dock minst 6 mm.

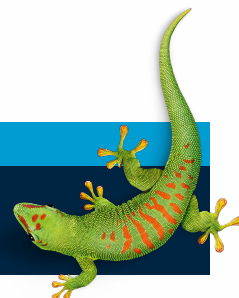
Applicera med fogspruta. Fogmassan skall inte appliceras så att den häftar mot bakomliggande material. Detta kan i så fall förhindra fogsträngen från att följa med i fogens rörelse. Släta till fogen med spackel eller fuktad svamp omedelbart efter appliceringen, då massan snabbt bildar ytskinn (15 minuter).

### MILJÖ & HÄLSA

Produktens innehåll är, enligt gällande lagstiftning, ej klassat som hälso- eller brandfarligt. Produkten har innemiljöklassificering M1 samt är fri från biocider. För ytterligare information, se säkerhetsdatablad.

### KONTAKTA OSS

TLF 042-19 50 00  
info.se@bostik.com



## TEKNISK DATA

Egenskaper före applicering	
Materialtyp	Akryldispersion
Konsistens	Mjuk, smidig massa
Densitet	ca 1,7 g/cm <sup>3</sup>
Lagring	2 år i obruten
Lagring	förpackning vid +10 till +20°C
Egenskaper efter applicering	
Härdsystem-/sätt	Avdunstning av vatten
Arbetstemperatur	Över +5°C
Rengöring	Vatten
Övermålningsbar	Med plast- och alkydfärg
Rörelseupptagande förmåga	+/-15%, klass 12,5P enligt EN 15651-1
Temperaturbeständighet	-30°C till + 70°C
Åldringsbeständighet	Mycket god mot ozon och UV-ljus

## KONTAKTA OSS

TLF 042-19 50 00

[info.se@bostik.com](mailto:info.se@bostik.com)

