



# STARTAC OUTDOOR

## PRODUKTDATABLAD

Version: 2016-05-31

### BESKRIVNING AV PRODUKT

Ett lösningsmedels- och mjukgörarfritt 2-komponents polyuretanlim för limningar där det ställs höga krav på hållfasthet och beständighet hos den härdade limfogen.

### ANVÄNDINGSOMRÅDE

Speciellt lämpligt vid limning av gummigolv med slipad baksida på utsatta golv i offentlig miljö. Lämpar sig även för limningar av de flesta byggmaterial typ trä, aluminium, PVC, galvaniserat stål, halvhårda plattor, sten- och cementbaserade material. Fungerar även för limning av ytbeläggningar av minigolfbanor och konstgräs. Fungerar både inomhus och utomhus.

### ARBETSBESKRIVNING

Förbehandling: Underlaget ska vara rent, plant, fritt från damm och fett samt ha en ythållfasthet som svarar mot de krav som ställs på limmet. Vid limning mot betongunderlag får fukthalten inte överstiga de maxvärden som anges i AMA-Hus. För gummimaterial gäller max 85% RF på golv. Temperatur på lim, beläggning och underlag ska vara minst +18°C.

#### Limning:

Förpackningen för Startac Outdoor består av två delar. Den undre delen innehåller bas-komponenten, och den övre förpackningen innehåller härdaren. Mängderna i respektive del är avpassade för varandra så att den färdiga blandningen får rätt proportioner. Till sätt härdaren till basen och blanda med en lågvarvig bormaskin med propellervisp tills färgen är homogen. Applicera limmet med en tandad spackel i de mängder som föreskrivs för respektive golvmaterial. Limmet måste användas inom 45 minuter efter blandning. Lägg ner golvmaterial i limmet och pressa fast noga. Eventuellt limspill torkas omedelbart bort. Gnid fast golvmaterial med lämpligt verktyg. Var extra noga vid fogar.

Belasta inte limmet mellan 2-4 timmar efter limning. Golvmaterial med stora spänningar kan behöva belastas med sandsäckar.

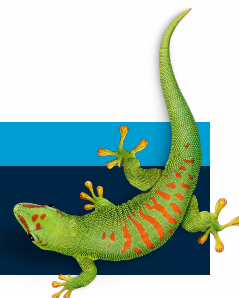
### MILJÖ & HÄLSA

Se säkerhetsdatablad för ytterligare information. Beakta AFS anvisningar om isocyanatarbeten.

### KONTAKTA OSS

TLF 042-19 50 00

[info.se@bostik.com](mailto:info.se@bostik.com)



## TEKNISK DATA

Egenskaper före användning	
Rengöring	Verktyg rengörs med lacknaffa innan limmet härdat
Densitet	1,7 kg/lit (Del A + Del B)
Torrhalt	100%
Blandning	6,5 : 1 (Del A : Del B)
Monteringstid	0- 45 minuter vid +20°C
Materialåtgång	Ca1 liter till 2-4 kvm beroende på golvmaterial
Arbetstemperatur	Kan appliceras från +15 till +25°C, optimal temperatur 18-20°C
Lagring	Svalt men frostfritt
Lagringstid	12 månader i oöppnad förpackning vid +20oC.
Kulör	Del A: beige Del B: brun
Bindemedel	Polyuretan med isocyanathärdare
Egenskaper efter användning	
Brandfarlighet	Sprider eller underhåller inte eld

### KONTAKTA OSS

TLF 042-19 50 00

[info.se@bostik.com](mailto:info.se@bostik.com)

