



FIBER UNIVERSAL RAPID

PRODUKTDATABLAD

Version: 2016-10-07

BESKRIVNING AV PRODUKT

FIBER UNIVERSAL RAPID är en cementbaserad, fiberförstärkt självutjämnande, pumpbar, självtorkande avjämningsmassa.

ANVÄNDNINGSSOMRÅDE

Avjämningsmassa är avsedd för följande underlag inomhus: betong, gips, klinker, spånskiva, lättbetong samt värmegolv. Kan även användas för flytande golvkonstruktion. Använd alltid trådsvetsat armeringsnät på golvspånskiva. Kan läggas i skikt 4-30 mm.

ARBETSBESKRIVNING

Rengöring: Se till att underlaget har god ythållfasthet och är fritt från damm, smuts, färg, limrester, olja, fett, vax etc. Lösa skikt och slamlager (betonghud) avlägsnas mekaniskt. Underlaget ska hålla minst +10°C samt RF (relativ fuktighet) vara <95%. Vid eventuell tillskjutande fukt, kontakta Bostik AB.

Förbehandling: Underlaget ska alltid förbehandlas med BOSTIK PRIMER 6000 enligt separat instruktion. Starkt sugande underlag kan behöva upprepade primer behandlingar. Låt torka!

Blandning: Förpackningens innehåll blandas med 5,0 L rent, kallt vatten. Rör om kraftigt med vispförsedd bormaskin till en homogen och lättflytande massa. Massans temperatur bör ligga mellan +10°C till +20°C. Brukstid ca 25 min och öppentid ca 15 minuter. Flytförmåga (SS 923519): 140-150 mm. Vid fallbyggnad minskas vattenmängden med 0,5-1,0 L.

Applicering: Massan pumpas eller hålls ut på underlaget och flyter själv samman till en jämn och plan yta. Fördela om nödvändigt med tandad spackel. Ta hänsyn till massans öppentid för att undvika vallar och ojämnheter. Ytan kan normalt beträdas efter 1-3 timmar samt är beläggningsbar efter 1 dygn i skikt upp till 30 mm. De angivna torktiderna förutsätter +20°C, max 50% RF och ett visst luftombyte. Kräver beläggningslägre RF än 85%, kontakta Bostik AB. OBS! Vid solbestrålning, hög temperatur, stark ventilation eller andra faktorer som kan påskynda torkningen ska ytan skyddas mot för snabb uttorkning. Avfuktare och värmefläktar bör inte användas.

Åtgång: 1,65 kg/m² och mm tjocklek enl GBR (Golv Branschens Riksförening).

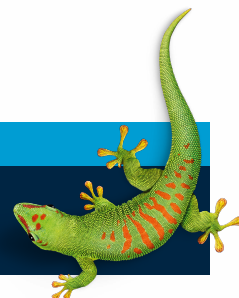
MILJÖ & HÄLSA

Produkten innehåller cement och är irriterande. För ytterligare information, se säkerhetsdatablad.

KONTAKTA OSS

TLF 042-19 50 00

info.se@bostik.com



TEKNISK DATA

Egenskaper före användning	
Materialtyp	Cementbaserad med tillsatsmedel
Färg	Grå
Densitet	1,6 kg/liter
Torktid	Ca 12 timmar vid 20 C
Materialåtgång	1.65 kg/ kvm och mm, se monteringsanvisning
Arbetstemperatur	Kan appliceras från +10 till +25°C
Rengöring	Rengör händer och verktyg omgående med ljummet vatten
Lagringstid	12 månader i oöppnad förpackning vid +20oC.
Brandfarlighet	Sprider eller underhåller inte eld.

KONTAKTA OSS

TLF 042-19 50 00

info.se@bostik.com

