



MAXI BOND XPRESS

PRODUKTDATABLAD

Version: 2018-12-13

BESKRIVNING AV PRODUKT

Maxi Bond Xpress är monteringslimmet för dig som jagar tid! Montera och belasta inom 15 minuter. Maxi Bond Xpress tar upp ojämnheter i underlaget så att hela limytan hjälper till att bära. Maxi Bond Xpress ger prestandan av ett superlim eller tvåkomponentslim, men är både mer lättapplicerat och miljövänligare utan lösningsmedel. Limfoggen förblir permanent flexibel även efter limmet har härdats, vilket gör att limfoggen verkar vibrationsdämpande. Maxi Bond Xpress är ett monteringslim på SMP-bas där härdning sker genom luftens fuktighet. Produkten härdar utan krympning till en flexibel limfog.

Limprestanda

Drag slutstyrka: 280 ton/m²

Drag Initalstyrka: 200 kg/m²

Skjuvstyrka slutstyrka: 190 ton/m²

Monteringshugg/vägghängd: 100 kg/m²

Styrkeuppbyggnad

Vägghängd efter 15 min: 300 kg /m²

Vägghängd efter 30 min: över 600 kg /m²

Full limstyrka uppnås inom 3-5 dagar

ANVÄNDINGSOMRÅDE

Maxi Bond Xpress används för att limma de allra flesta materialtyper på både torra och fuktiga underlag, inomhus så väl som utomhus där det ställs krav på en beständig och rörelseupptagande limning. Använd limmet när det ställs krav omgående belastning av limskarven eller där det limmade objektet måste flyttas efter kort tid.

Fäster mot i princip alla förekommande byggmaterial som exempelvis: trä, metaller (lackerade och obehandlade), betong, metall, keramiska material, glas, sten, marmor samt plast (ej PE /PP/PFTE). Limmar två icke sugande ytor. Bäst resultat om minst en yta är sugande.

ARBETSBESKRIVNING

Ytorna skall vara torra och rena och fria från fett. Applicera på ena ytan med hjälp av en patronspruta. Applicera limsträngar 5 mm breda i rader med 30 mm avstånd. Pressa i 10 sekunder till ca 2-3 mm skikt. Styrkeuppbyggnaden i limmet börjar efter några minuter. Det limmade föremålet kan som regel lämnas utan stöd eller fixering efter detta (förutsätter att vikten initialt inte överstiger 100 kg per kvadratmeter limmyta). Slutlig limstyrka uppnås efter 3-5 dygn (190 ton/m²). Vid limning av täta material kan fukt tillföras för att påskynda härdning. Exempelvis genom försiktig vattensprayning.

Styrkan i en limfog blir aldrig högre än bärigheten av underlaget. Provlimma alltid plaster eller gummi. Limmet fäster ej mot feta plaster (PP/PE/PTFE).

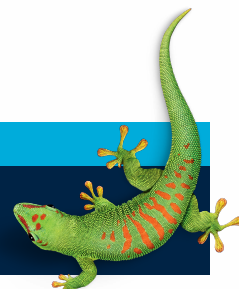
MILJÖ & HÄLSA

Produktens innehåll är, enligt gällande lagstiftning, ej klassat som hälso- eller brandfarligt. Produkten har är fri från biocider. För ytterligare information, se säkerhetsdatablad.

KONTAKTA OSS

TLF 042-19 50 00

info.se@bostik.com



TEKNISK DATA

Egenskaper före användning	
Konsistens	Tixotrop, smidig massa
Arbetstemperatur	5°C till 35°C
Limåtgång	Limsträng ø 5mm 15 lpm/l
Brandfarligt	Nej
Applicering	Handspruta
Lagringsbeständighet	Minst 12 månader i obruten förpackning. Lagras torrt och svalt.
Densitet	1.50 g/cm ³
Egenskaper efter användning	
Härdsystem	Härdar med luftens fuktighet
Skindbildningtid	5-10 min
Hårdhet	65 Shore A
Hållfasthetstillväxt	Full hållfasthet erhålls efter 3-5 dygn, beroende på konstruktion, temperatur och luftfuktighet
Temperaturbeständighet	Permanent elastisk -40°C till 100°C
Åldringsbeständighet	Mycket god
Rengöringsmedel	Ohärdat lim borttages med Rødsprit (alt. Lacknafta). Torkat lim borttages mekaniskt.
Kemikaliebeständighet	God vid kontakt med utspädda syror, lut och lösningsmedel
Övermålningsbar	Ja, med dispersionsfärger. Vid målning med alkyd och lösningsmedelsbaserade färger kan torkningen störas och förlängas. Provmålning rekommenderas.

KONTAKTA OSS

TLF 042-19 50 00

info.se@bostik.com

