



3020 FINE

TEKNINEN TUOTELEHTI

Version: 2017-11-01

TUO ' TEKUVAAUS

Bostik Lattiatasoite 3020 Fine on ympäristöystävällinen, sementtipohjainen ja nopeasti kovettuva sisätilojen tasoitemassa kiinteille ja puhtaille alustoille kuten betoni, klinkkeri, PVC, linoleumi, puu ja kipsi. Voidaan käyttää osana lämpölattiarakennetta. Mikäli alustana on hyvin puhdistettu betoni tai sementtitasoite pintaa ei tarvitse primeroida käytettäessä Lattiatasoite Finiä.

KÄTTÖALUE

Bostik Lattiatasoite 3020 Fine sopii alustaksi linoleumille, PVC:lle, kumille jne. sekä myös parketeille, klinkkerille ja vastaaville materiaaleille asunnoissa, kylpyhuoneissa, toimistoissa, sairaaloissa, kouluissa, päiväkodeissa jne. Muodostaa valmiin pinnan, joka ei tarvitse jälkikäsitelyä. Suositeltu kerrospaksuus on 1-10 mm:in. Tuote täyttää HusAMA:n tasoitemassoille asettamat vaatimukset. Ei sisällä kaseiinia.

TYÖOHJE

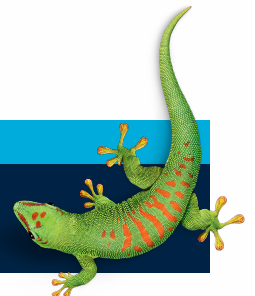
Puhdistus: Alusta pitää puhdistaa liasta, pölystä, maalista, liimajäänteistä, öljystä, rasvasta, vahasta jne. Heikosti kiinni oleva pintakerros kuten myös mahdollinen sementtiliimakkerros poistetaan mekaanisesti. Alustan lämpötila ei saa alittaa +10°C ja parhaan lopputuloksen saavuttamiseksi työlämpötilan pitää olla +10...+25°C. Alustan suhteellinen kosteus ei saa ylittää 90%. HUOM! Mikäli pinta päällystetään tiiviillä materiaalilla esim. muovimatolla tai vedeneristeellä, pitää rakenteen antaa kuivua < 85% SK ennen päällystystä. **Esikäsitely:** Alusta pitää aina esikäsitellä Bostik Primer 6000:lla tarttuvuuden parantamiseksi ja liian nopean kuivumisen estämiseksi. Primer levitetään normaalisti imevälle alustalle laimennettuna vedellä 1:3. Voimakkaasti imeville pinnoille suositellaan 2 levityskertaa. Klinkkeri, kivi jne. karhennetaan ja hiotaan. Näille pinnoille Primer levitetään sen jälkeen laimentamattomana. Anna kuivua! **Sekoitus:** Sekoita pakkauksen sisältö 4,5 l:an puhdasta, kylmää vettä. Sekoita voimakkaasti joko sekoituskoneella tai porakonevispilällä kunnes massa on tasaista. Odota 2-3 min. ja sekoita uudelleen. Kulutuskestävyyttä ja elastisuutta voidaan parantaa lisäämällä 0,5 l Primer 6000:ta 15 kg:on jauhetta. Vettä vähennetään vastaava määrä. Massan lämpötilan pitää olla +10...+20 °C ja se on käytettävä 15 min. kuluessa. **Levyty:** Massa levitetään lastalla tai oikolaudalla. Huomioi massan avoin aika välttääksesi epätasaisuuksia. Levitettäessä toista kerrosta pitää ensimmäisen kerroksen olla päällystettävissä ja primeroitu. **Päällystys:** Massan kosteuden haihtuminen ennen päällystystä riippuu alustasta, massan koostumuksesta, kerrospaksuudesta ja työtilan lämpö- ja kosteusolosuhteista. Pinta kestää kulkemisen 30 min. kuluttua ja on päällystettävissä kuivuttuaan 1-3 tuntia / 10 mm mikäli lämpötila kuivumisaikana on vähintään +18°C ja SK 50%. Ennen päällystämistä pitää alustan SK kontrolloida aina HusAMA 98:n antamien ohjeiden mukaisesti. Katso myös kohta Puhdistus. Päällystys voidaan suorittaa, kun SK on alle materiaalinvalmistajan kyseessäolevalle päällysteelle antaman sallitun arvon. HUOM! Pinta on suojattava auringonpaisteelta, liian korkealta lämpötilalta, voimakkaalta tuuletukselta ja muilta tekijöiltä, jotka saattavat edesauttaa liian nopeaa kuivumista. Kosteudenpoistajaa tai lämpöpuhallinta ei saa käyttää. Lattialämmön pitää olla suljettuna 28 päivää tasoitelevittämisen jälkeen ja sen jälkeen lämpötilaa nostetaan vähitellen.

TYÖSUOJELU

Tuote sisältää sementtiä ja on ärsyttävää. Vältä jauhepölyn hengittämistä ja käytä kasvonsuojusta. Roiskeet silmistä huuhdellaan välittömästi vedellä n. 15 min. ja on otettava yhteyttä lääkäriin. Lisätietoja käyttöturvallisuustiedotteesta.

OTA YHTEYTTÄ

PUH 010 8438800
info.fi@bostik.com



TEKNISIÄ TIETOJA

Ominaisuudet	
Sideaine	Erikoisementti.
Täytemateriaali	Luonnonhiekkä, enintään 0,25 mm.
Kuituvahvistettu	Ei.
Kerrospaksuus	0-10 mm.
Käyttöaika	15 min
Kestää kulkemisen	N. 30 min. kuluttua.
Pinnoitettavuus	1-3 h / 10 mm tai kun suhteellinen kosteus alittaa kyseessä olevalle päällysteelle sallitun arvon.
Menekki	1,50 kg / m ² ja mm.
Vesimäärä	30 paino-%, 0,30 l / kg jauhetta.
Pakkauskoot	15 kg säkki.
pH	alle 11
Puristuslujuus (C20)	> 30 MPa.
Taivutusvetolujuus (F5)	> 7 MPa.
Konttorituolin pyöräkuorman kesto	250 N (GBR standardi). Voidaan käyttää konttoreissa.
Tarttuvuus	> 1,0 MPa.
Kutistuvuus	< 0,5 mm/m
Työvälineiden puhdistus	Välittömästi vedellä.
Varastointi	6 kk avaamattomassa pakkauksessa kuivassa ja viileässä
Jätteenkäsittely	Käsitellään kuten normaalia teollisuusjätettä. Suurten määrien hävittämisestä pitää neuvotella paikallisen jätteenkäsittelylaitoksen edustajan kanssa. Tyhjät pakkaukset voidaan kierrättää.

OTA YHTEYTTÄ

PUH 042-19 50 00

info.se@bostik.com

